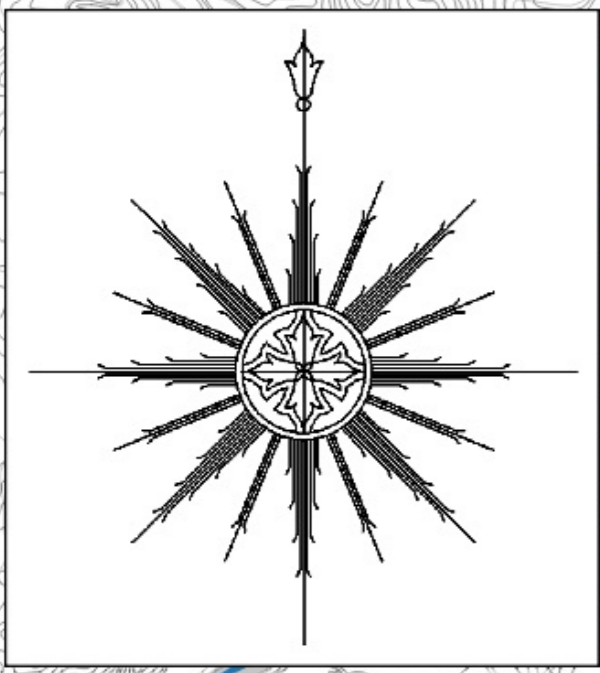


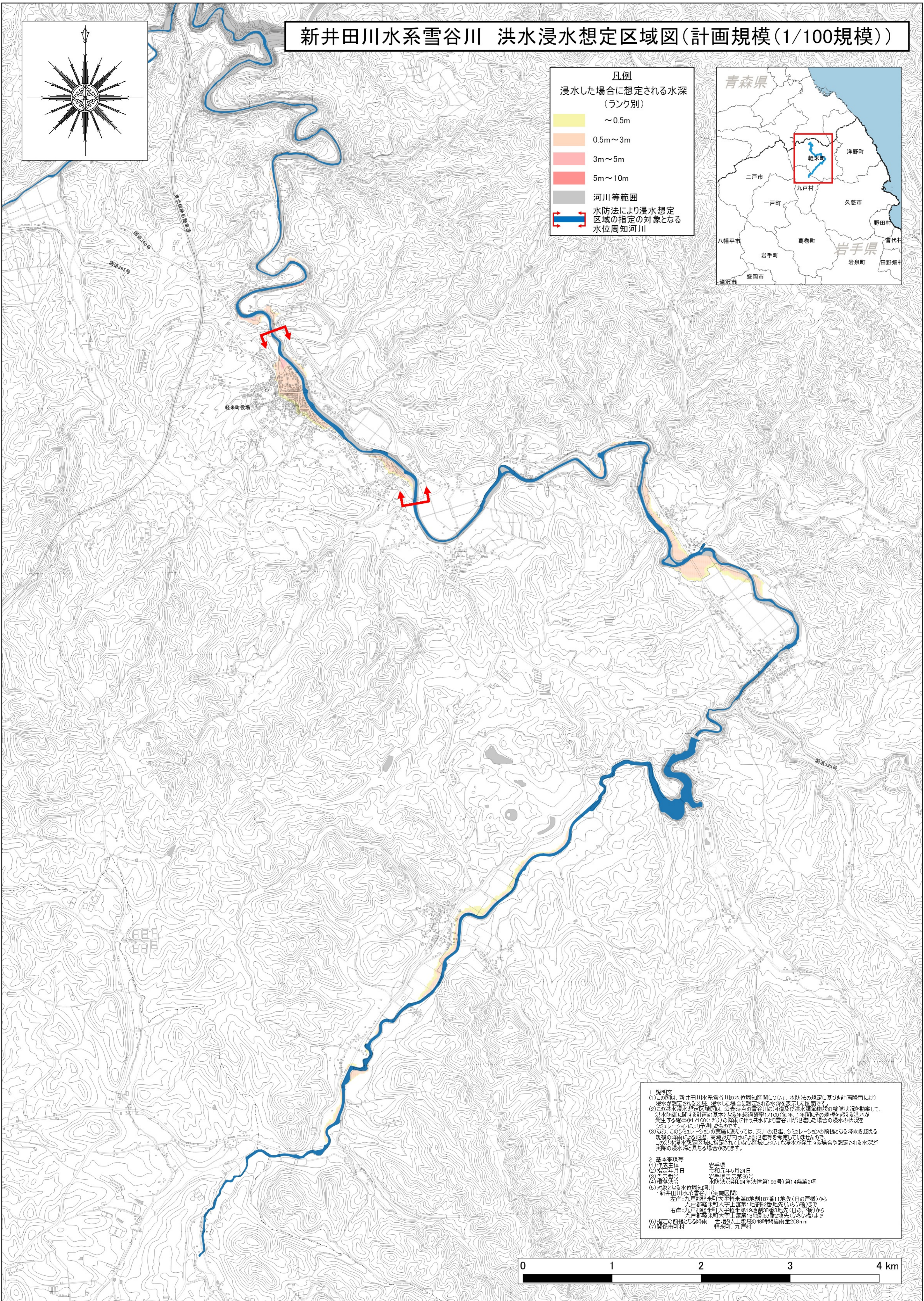
新井田川水系雪谷川 洪水浸水想定区域図(計画規模(1/100規模))



凡例

浸水した場合に想定される水深
(ランク別)

Yellow	～0.5m
Orange	0.5m～3m
Red	3m～5m
Dark Red	5m～10m
Grey	河川等範囲
Blue line with arrows	水防法により浸水想定区域の指定の対象となる水位周知河川



1 説明文
 (1)この図は、新井田川水系雪谷川の水位周知区域について、水防法の規定に基づき計画降雨により浸水が想定される区域、浸水した場合に想定される水深を表示した図面です。
 (2)この洪水浸水想定区域図は、対象地の雪谷川の河道(洪水調節施設の整備状況を勘案して、洪水防壁に関する計画の基本となる年超過確率1/100(毎年、1年間にその規模を超える洪水が発生する確率が1/100(1%)の降雨に伴う洪水により雪谷川が氾濫した場合の浸水の状況)を、シミュレーションにより予測したものです。
 (3)なお、このシミュレーションの実施にあたっては、支川の氾濫、シミュレーションの前提となる降雨を超える規模の降雨による氾濫、高潮及び内水による氾濫等を考慮していませんので、この洪水浸水想定区域に指定されていない区域においても浸水が発生する場合があります。
 (4)関係市町村

2 基本事項等
 (1)作成主体 岩手県
 (2)指定年月日 令和元年5月24日
 (3)告示番号 岩手県告示第30号
 (4)根拠法令 水防法(昭和24年法律第193号)第14条第2項
 (5)対象となる水位周知河川 新井田川水系雪谷川(実施区域)
 ・左岸:九戸郡軽米町大字軽米第8地割107番11地先(日の戸橋)から九戸郡軽米町大字上盛第1地割9番1地先(いちい橋)まで
 ・右岸:九戸郡軽米町大字軽米第18地割5番3地先(日の戸橋)から九戸郡軽米町大字上盛第13地割9番2地先(いちい橋)まで
 (6)指定の前提となる降雨 世増引上流域の48時間総雨量208mm
 (7)関係市町村 軽米町、九戸村

