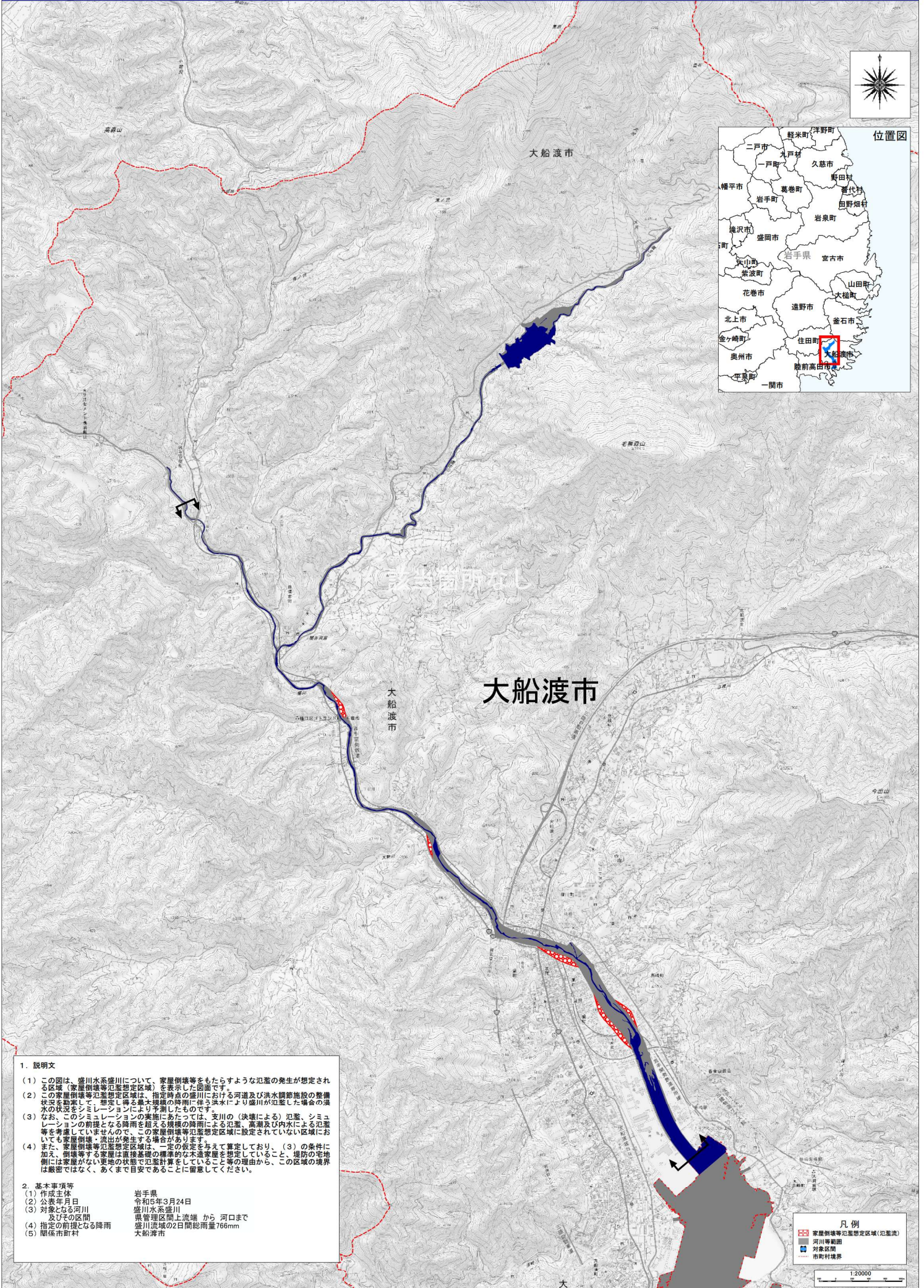


盛川水系盛川 洪水浸水想定図(氾濫流)



- 1. 説明文**
- (1) この図は、盛川水系盛川について、家屋倒壊等をもたらすような氾濫の発生が想定される区域(家屋倒壊等氾濫想定区域)を示した図面です。
 - (2) この家屋倒壊等氾濫想定区域は、指定時点の盛川における河道及び洪水調節施設の整備状況を勘案して、想定し得る最大規模の降雨に伴う洪水により盛川が氾濫した場合の洪水の状況をもとにシミュレーションにより予測したものです。
 - (3) なお、このシミュレーションの実施にあたっては、支川の(決壊による)氾濫、シミュレーションの前提となる降雨を超える規模の降雨による氾濫、高潮及び内水による氾濫等を考慮していませんので、この家屋倒壊等氾濫想定区域に設定されていない区域においても家屋倒壊・流出が発生する場合があります。
 - (4) また、家屋倒壊等氾濫想定区域は、一定の仮定を与えて算定しており、(3)の条件に加え、倒壊する家屋は直接基礎の標準的な木造家屋を想定していること、堤防の宅地側には家屋がない更地の状態で氾濫計算をしていること等の理由から、この区域の境界は厳密ではなく、あくまで目安であることを留意してください。
- 2. 基本事項等**
- | | |
|-----------------------|----------------------------|
| (1) 作成主体 | 岩手県 |
| (2) 公表年月日 | 令和5年3月24日 |
| (3) 対象となる河川
及びその区間 | 盛川水系盛川
県管理区間上流端 から 河口まで |
| (4) 指定の前提となる降雨 | 盛川流域の2日間総雨量760mm |
| (5) 関係市町村 | 大船渡市 |

凡例

- 家屋倒壊等氾濫想定区域(氾濫流)
- 河川等範囲
- 対象区域
- 市町村境界

1:20000