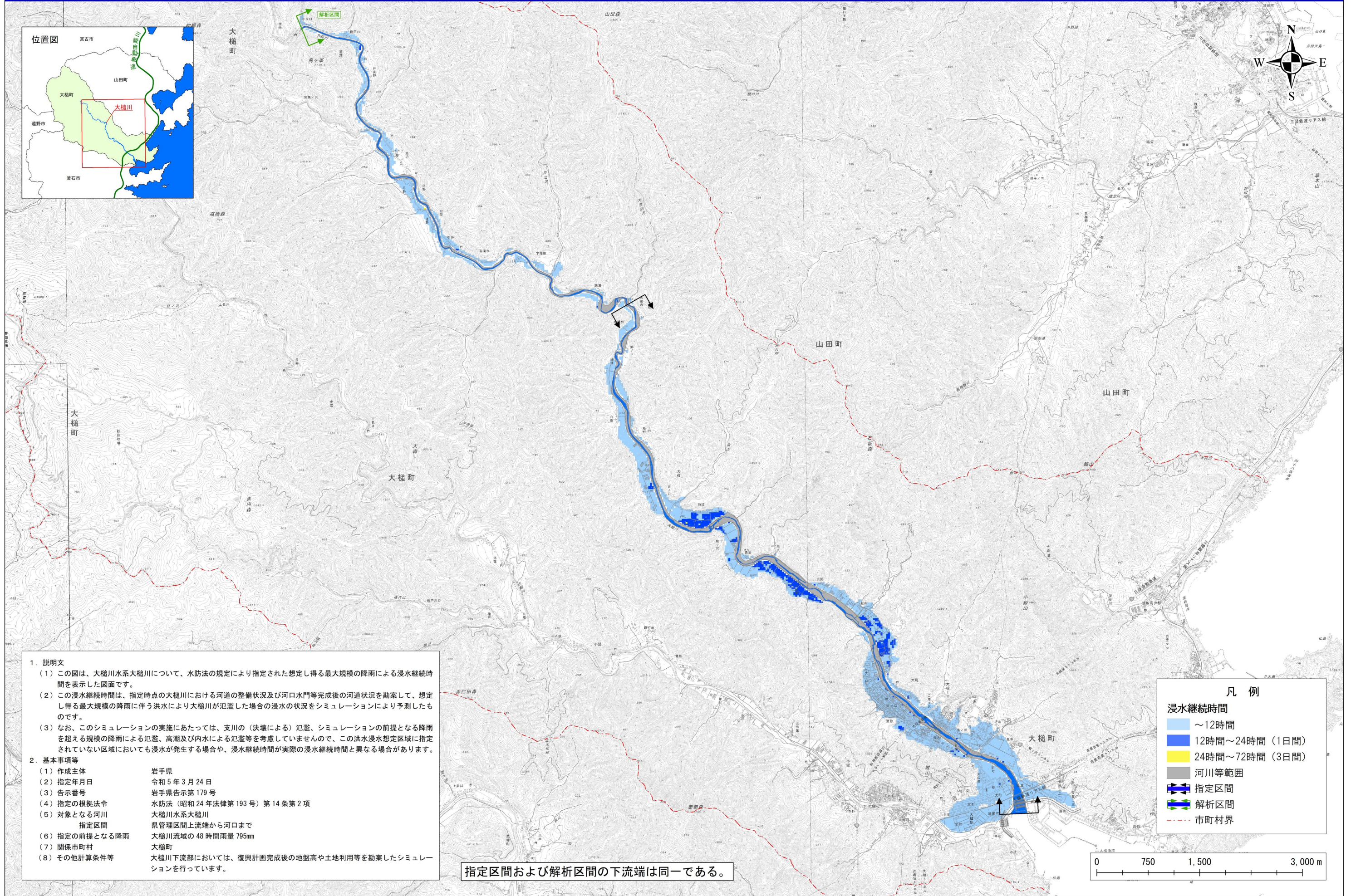


大槌川水系大槌川 洪水浸水想定区域図（浸水継続時間）



- 1. 説明文**
- (1) この図は、大槌川水系大槌川について、水防法の規定により指定された想定し得る最大規模の降雨による浸水継続時間を表示した図面です。
 - (2) この浸水継続時間は、指定時点の大槌川における河道の整備状況及び河口水門等完成後の河道状況を勘案して、想定し得る最大規模の降雨に伴う洪水により大槌川が氾濫した場合の浸水の状況をシミュレーションにより予測したものです。
 - (3) なお、このシミュレーションの実施にあたっては、支川の（決壊による）氾濫、シミュレーションの前提となる降雨を超える規模の降雨による氾濫、高潮及び内水による氾濫等を考慮していませんので、この洪水浸水想定区域に指定されていない区域においても浸水が発生する場合や、浸水継続時間が実際の浸水継続時間と異なる場合があります。
- 2. 基本事項等**
- | | |
|----------------|--|
| (1) 作成主体 | 岩手県 |
| (2) 指定年月日 | 令和5年3月24日 |
| (3) 告示番号 | 岩手県告示第179号 |
| (4) 指定の根拠法令 | 水防法（昭和24年法律第193号）第14条第2項 |
| (5) 対象となる河川 | 大槌川水系大槌川 |
| 指定区間 | 県管理区間上流端から河口まで |
| (6) 指定の前提となる降雨 | 大槌川流域の48時間雨量795mm |
| (7) 関係市町村 | 大槌町 |
| (8) その他計算条件等 | 大槌川下流部においては、復興計画完成後の地盤高や土地利用等を勘案したシミュレーションを行っています。 |

凡例

浸水継続時間	
～12時間	（色付きボックス）
12時間～24時間（1日間）	（色付きボックス）
24時間～72時間（3日間）	（色付きボックス）
河川等範囲	（線）
指定区間	（線）
解析区間	（線）
市町村界	（線）

指定区間および解析区間の下流端は同一である。

