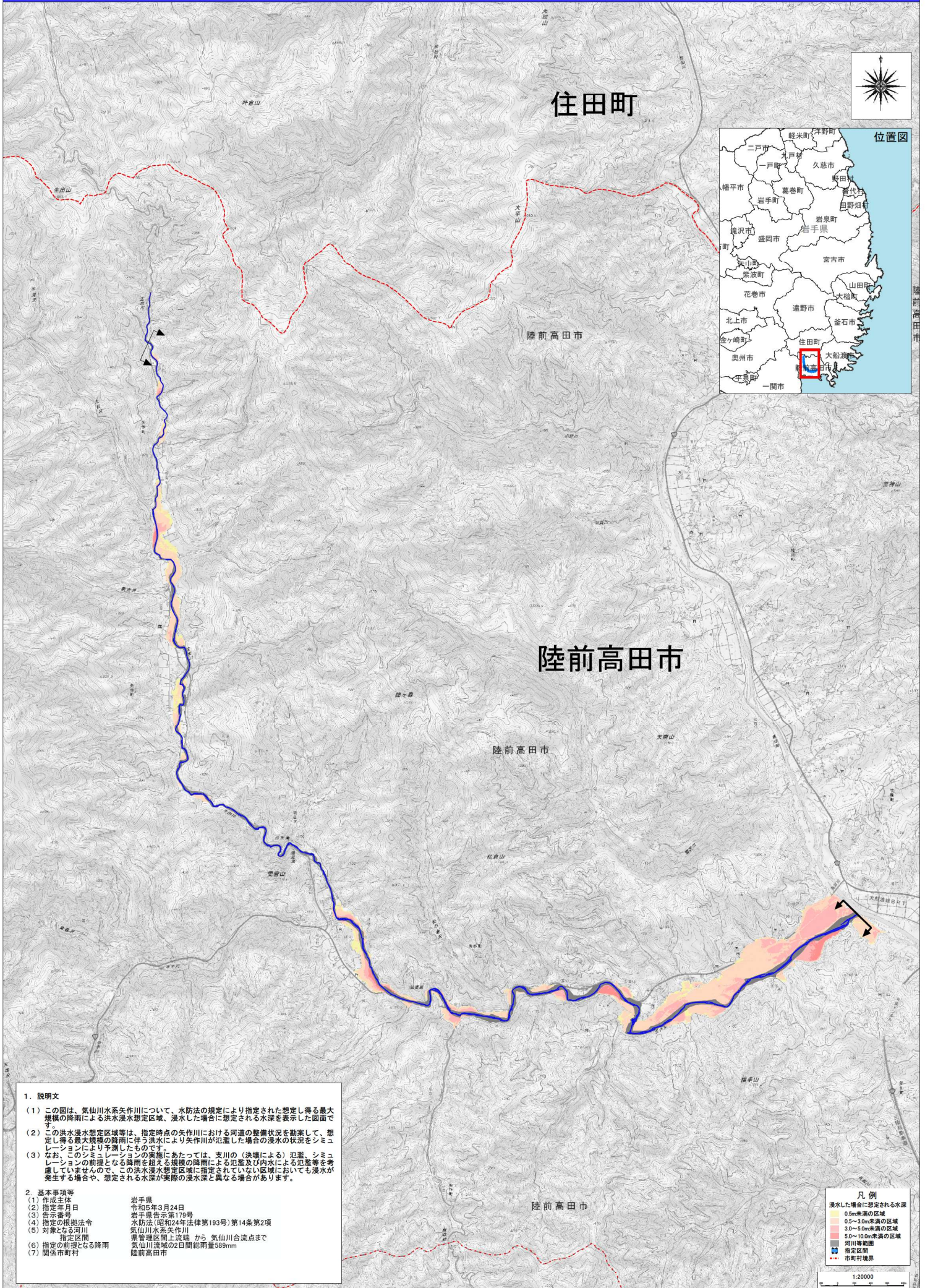


気仙川水系矢作川 洪水浸水想定区域図(想定最大規模)



1. 説明文

- (1) この図は、気仙川水系矢作川について、水防法の規定により指定された想定し得る最大規模の降雨による洪水浸水想定区域、浸水した場合に想定される水深を表示した図面です。
- (2) この洪水浸水想定区域等は、指定時点の矢作川における河道の整備状況を勘案して、想定し得る最大規模の降雨に伴う洪水により矢作川が氾濫した場合の浸水の状況をシミュレーションにより予測したものです。
- (3) なお、このシミュレーションの実施にあたっては、支川の(決壊による)氾濫、シミュレーションの前提となる降雨を超える規模の降雨による氾濫及び内水による氾濫等を考慮していませんので、この洪水浸水想定区域に指定されていない区域においても浸水が発生する場合は、想定される水深が実際の浸水深と異なる場合があります。

2. 基本事項等

- | | |
|----------------|--------------------------|
| (1) 作成主体 | 岩手県 |
| (2) 指定年月日 | 令和5年3月24日 |
| (3) 告示番号 | 岩手県告示第179号 |
| (4) 指定の根拠法令 | 水防法(昭和24年法律第193号)第14条第2項 |
| (5) 対象となる河川 | 気仙川水系矢作川 |
| 指定区間 | 県管理区間上流端 から 気仙川合流点まで |
| (6) 指定の前提となる降雨 | 気仙川流域の2日間総雨量589mm |
| (7) 関係市町村 | 陸前高田市 |

凡例	
浸水した場合に想定される水深	
0.5m未満の区域	黄色
0.5～3.0m未満の区域	オレンジ
3.0～5.0m未満の区域	赤
5.0～10.0m未満の区域	赤
河川等範囲	青線
指定区域	赤点線
市町村境界	黒点線