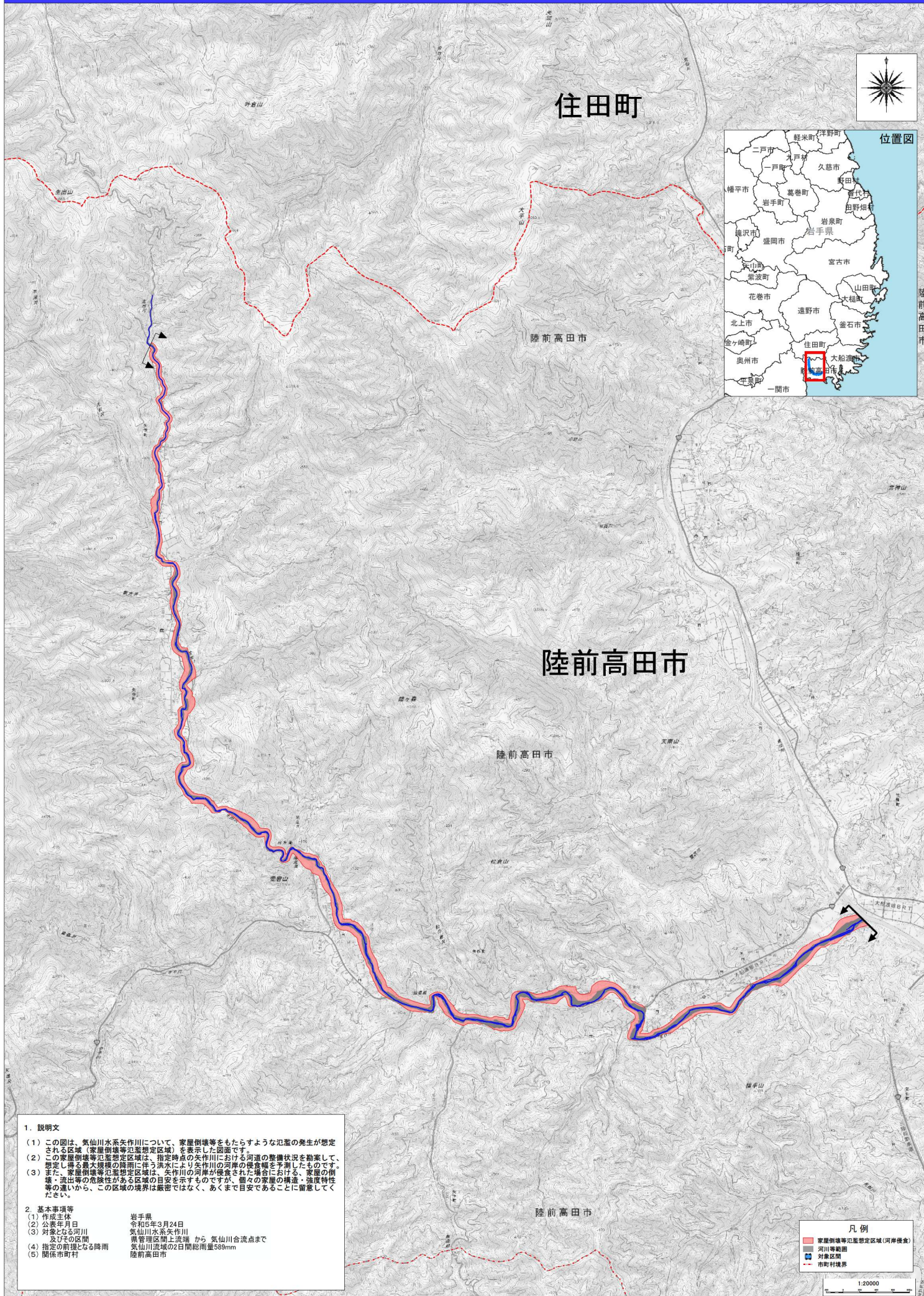


# 気仙川水系矢作川 洪水浸水想定区域図(河岸侵食)



**1. 説明文**

- (1) この図は、気仙川水系矢作川について、家屋倒壊等をもたらすような氾濫の発生が想定される区域(家屋倒壊等氾濫想定区域)を表示した図面です。
- (2) この家屋倒壊等氾濫想定区域は、指定時点の矢作川における河道の整備状況を勘案して、想定し得る最大規模の降雨に伴う洪水により矢作川の河岸の侵食を予測したものです。
- (3) また、家屋倒壊等氾濫想定区域は、矢作川の河岸が侵食された場合における、家屋の倒壊・流出等の危険性がある区域の目安を示すものですが、個々の家屋の構造・強度特性等の違いから、この区域の境界は厳密ではなく、あくまで目安であることを留意してください。

**2. 基本事項等**

(1) 作成主体	岩手県
(2) 公表年月日	令和5年3月24日
(3) 対象となる河川	気仙川水系矢作川
及びその区間	県管理区間上流端 から 気仙川合流点まで
(4) 指定の前堤となる降雨	気仙川流域の2日間総雨量589mm
(5) 関係市町村	陸前高田市

**凡例**

- 家屋倒壊等氾濫想定区域(河岸侵食)
- 河川等範囲
- 対象区域
- 市町村境界

1:20000