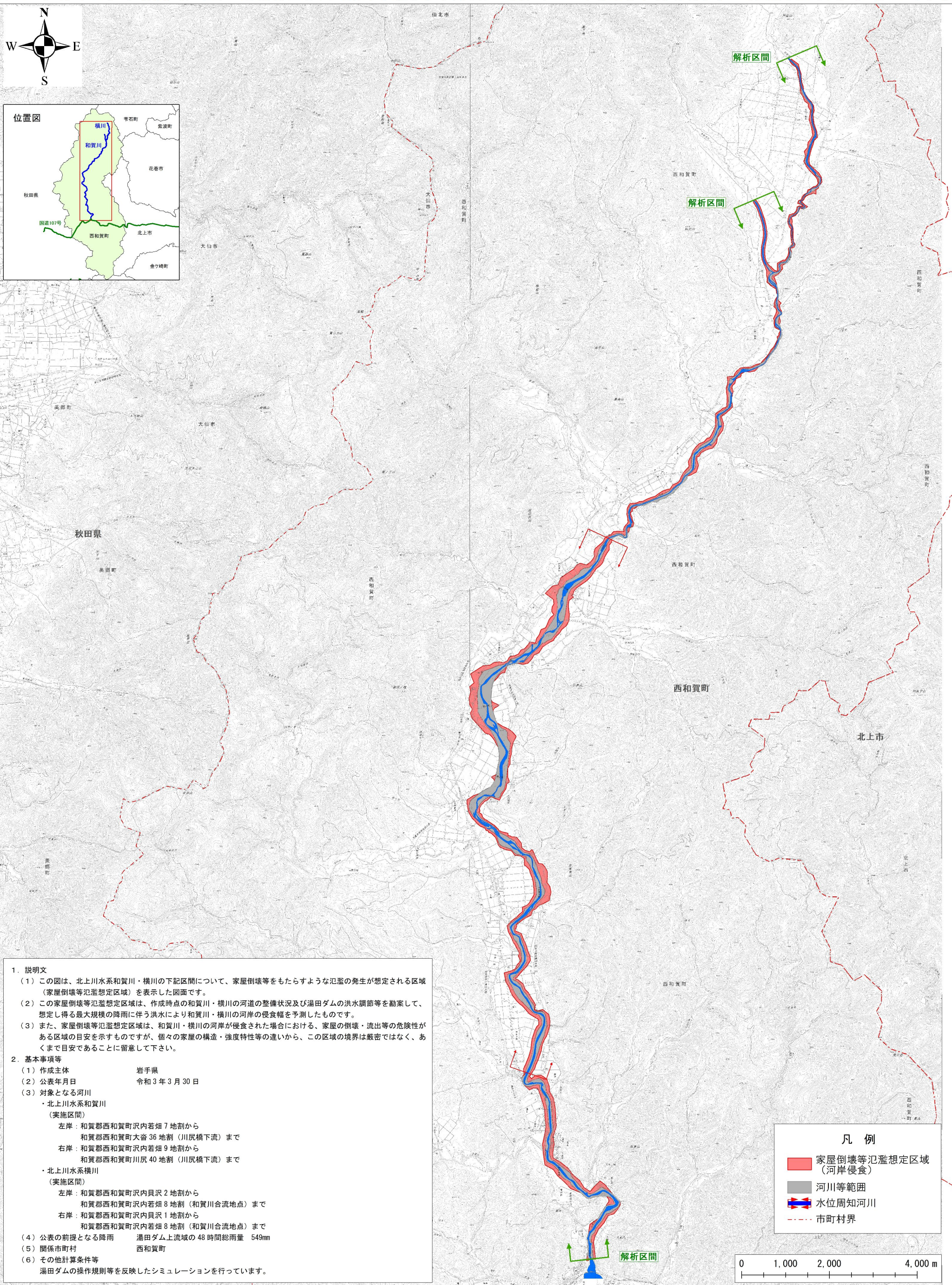
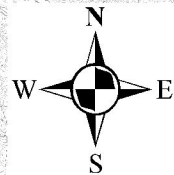


# 北上川水系和賀川及び横川 洪水浸水想定図 (家屋倒壊等氾濫想定区域 (河岸侵食))

※この図面は、水防法に基づき指定された洪水浸水想定区域に加え、より広域な浸水の危険性を示すものです。



1. 説明文
- この図は、北上川水系和賀川・横川の下記区間について、家屋倒壊等をもたらすような氾濫の発生が想定される区域（家屋倒壊等氾濫想定区域）を表示した図面です。
  - この家屋倒壊等氾濫想定区域は、作成時点の和賀川・横川の河道の整備状況及び湯田ダムの洪水調節等を勘案して、想定し得る最大規模の降雨に伴う洪水により和賀川・横川の河岸の侵食幅を予測したものです。
  - また、家屋倒壊等氾濫想定区域は、和賀川・横川の河岸が侵食された場合における、家屋の倒壊・流出等の危険性がある区域の目安を示すものですが、個々の家屋の構造・強度特性等の違いから、この区域の境界は厳密ではなく、あくまで目安であることに留意して下さい。
2. 基本事項等
- 作成主体 岩手県
  - 公表年月日 令和3年3月30日
  - 対象となる河川
    - ・北上川水系和賀川  
(実施区間)  
左岸：和賀郡西和賀町沢内若畑7地割から和賀郡西和賀町大谷36地割（川尻橋下流）まで  
右岸：和賀郡西和賀町沢内若畑9地割から和賀郡西和賀町川尻40地割（川尻橋下流）まで
    - ・北上川水系横川  
(実施区間)  
左岸：和賀郡西和賀町沢内貝沢2地割から和賀郡西和賀町沢内若畑8地割（和賀川合流地点）まで  
右岸：和賀郡西和賀町沢内貝沢1地割から和賀郡西和賀町沢内若畑8地割（和賀川合流地点）まで
  - 公表の前提となる降雨 湯田ダム上流域の48時間総雨量 549mm
  - 関係市町村 西和賀町
  - その他計算条件等 湯田ダムの操作規則等を反映したシミュレーションを行っています。

凡例

<span style="color: red;">■</span>	家屋倒壊等氾濫想定区域 (河岸侵食)
<span style="color: blue;">■</span>	河川等範囲
<span style="color: blue; font-weight: bold;">▬</span>	水位周知河川
<span style="color: red; border-bottom: 1px dashed red;">▬</span>	市町村界

