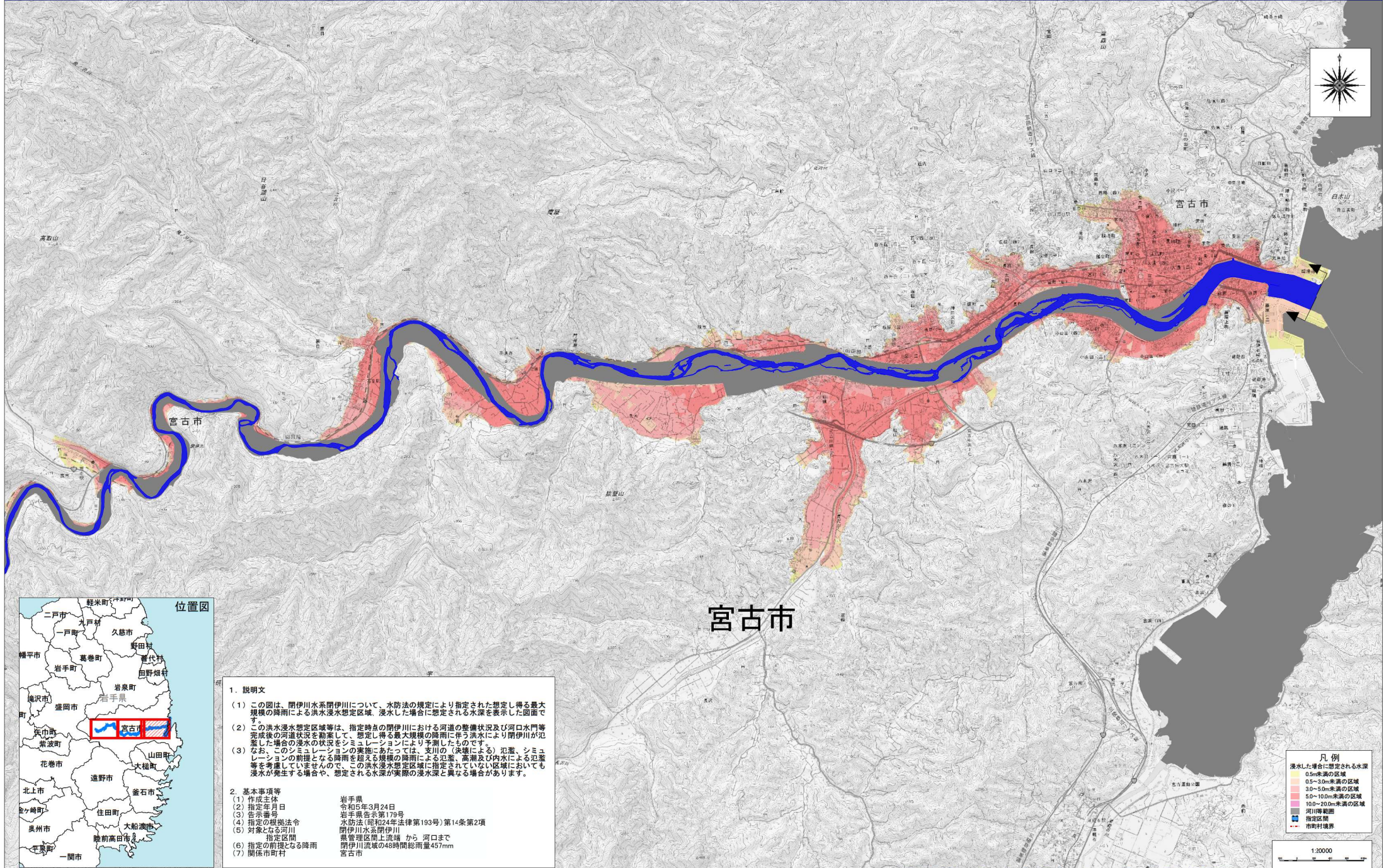


閉伊川水系閉伊川 洪水浸水想定区域図(想定最大規模) 1/3



- 1. 説明文**
- (1) この図は、閉伊川水系閉伊川について、水防法の規定により指定された想定し得る最大規模の降雨による洪水浸水想定区域、浸水した場合に想定される水深を表示した図面です。
 - (2) この洪水浸水想定区域等は、指定時点の閉伊川における河道の整備状況及び河口水門等完成後の河道状況を勘案して、想定し得る最大規模の降雨に伴う洪水により閉伊川が氾濫した場合の浸水の状況をシミュレーションにより予測したものです。
 - (3) なお、このシミュレーションの実施にあたっては、支川の(築堤による)氾濫、シミュレーションの前提となる降雨を超える規模の降雨による氾濫、高潮及び内水による氾濫等を考慮していませんので、この洪水浸水想定区域に指定されていない区域においても浸水が発生する場合や、想定される水深が実際の浸水深と異なる場合があります。
- 2. 基本事項等**
- | | |
|----------------|--------------------------|
| (1) 作成主体 | 岩手県 |
| (2) 指定年月日 | 令和5年3月24日 |
| (3) 告示番号 | 岩手県告示第179号 |
| (4) 指定の根拠法令 | 水防法(昭和24年法律第193号)第14条第2項 |
| (5) 対象となる河川 | 閉伊川水系閉伊川 |
| (6) 指定の間 | 県管理区間上流端 から 河口まで |
| (7) 指定の前提となる降雨 | 閉伊川流域の48時間総雨量457mm |
| (8) 関係市町村 | 宮古市 |

凡例

	浸水した場合に想定される水深
	0.5m未満の区域
	0.5~3.0m未満の区域
	3.0~5.0m未満の区域
	5.0~10.0m未満の区域
	10.0~20.0m未満の区域
	河川等範囲
	指定区域
	市町村境界

1:20000