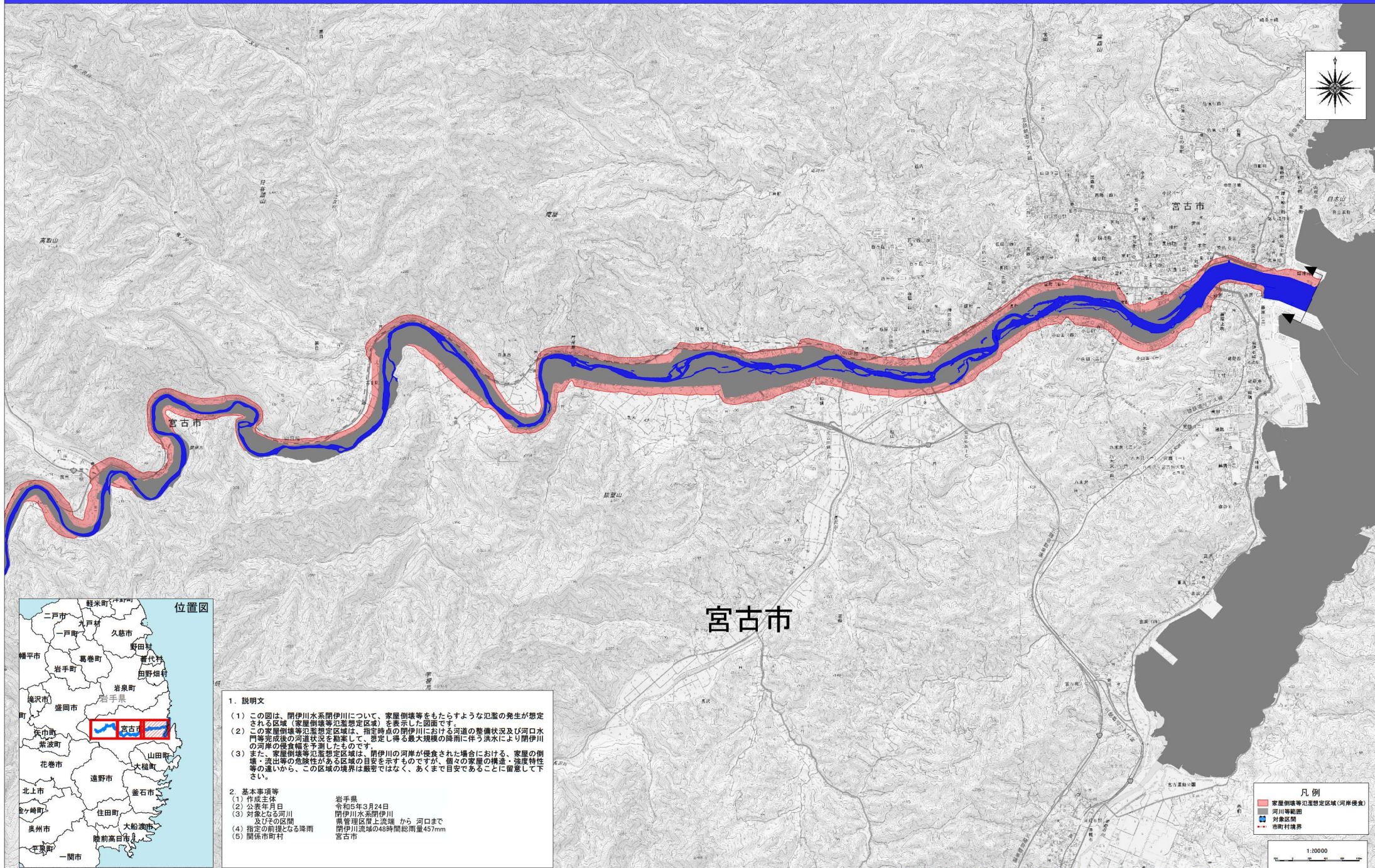


# 閉伊川水系閉伊川 洪水浸水想定区域図(河岸侵食) 1/3



位置図



1. 説明文

(1) この図は、閉伊川水系閉伊川について、家屋倒壊等をもたらすような氾濫の発生が想定される区域(家屋倒壊等氾濫想定区域)を表示した図面です。

(2) この家屋倒壊等氾濫想定区域は、指定時点の閉伊川における河道の整備状況及び河口水門等完成後の河道状況を勘案して、想定し得る最大規模の降雨に伴う洪水により閉伊川の河岸の侵食幅を予測したものです。

(3) また、家屋倒壊等氾濫想定区域は、閉伊川の河岸が侵食された場合における、家屋の倒壊・流出等の危険性がある区域の目安を示すもので、個々の家屋の構造・強度特性等の違いから、この区域の境界は厳密ではなく、あくまで目安であることに留意して下さい。

2. 基本事項等

(1) 作成主体	岩手県
(2) 公表年月日	令和5年3月24日
(3) 対象となる河川及びその区間	閉伊川水系閉伊川 県管理区河川上流端 から 河口まで
(4) 指定の前提となる降雨	閉伊川流域の48時間総雨量457mm
(5) 関係市町村	宮古市

凡例

- 家屋倒壊等氾濫想定区域(河岸侵食)
- 河川等範囲
- 対象区間
- 市町村境界

