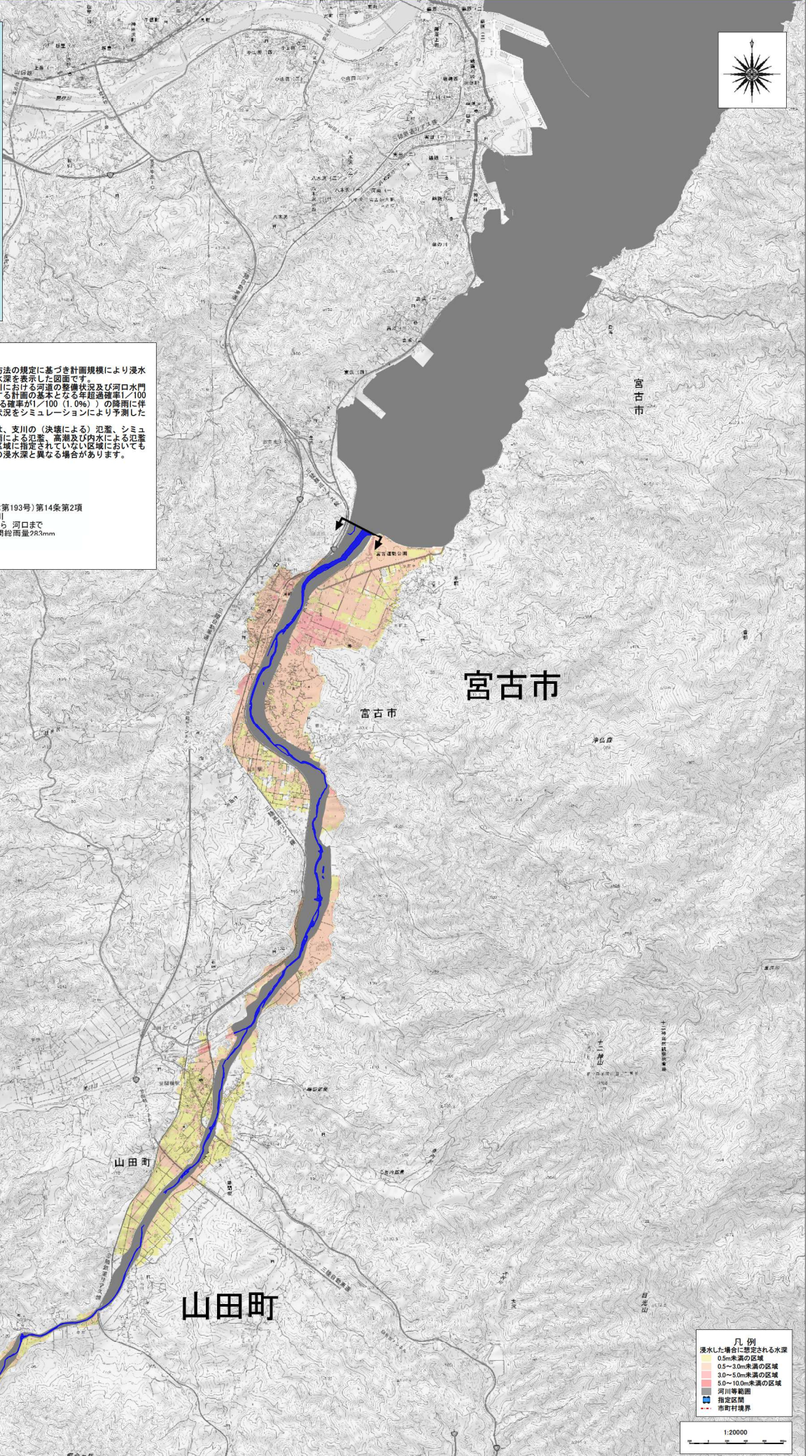


# 津軽石川水系津軽石川 洪水浸水想定区域図(計画規模)



## 1. 説明文

- (1) この図は、津軽石川水系津軽石川について、水防法の規定に基づき計画規模により浸水が想定される区域、浸水した場合に想定される水深を表示した図面です。
- (2) この洪水浸水想定区域等は、指定時点の津軽石川における河川の整備状況及び河口水門等完成後の河況状況を勘案して、洪水防衛に関する計画の基本となる年超過確率 $1/100$ (毎年、1年間にその規模を超える洪水が発生する確率が $1/100$ (1.0%) )の降雨に伴う洪水により津軽石川が氾濫した場合の浸水の状況をシミュレーションにより予測したものです。
- (3) なお、このシミュレーションの実施にあたっては、支川の(決壊による)氾濫、シミュレーションの前提となる降雨を超える規模の降雨による氾濫、高潮及び内水による氾濫等を考慮していませんので、この洪水浸水想定区域に指定されていない区域においても浸水が発生する場合は、想定される水深が実際の浸水深と異なる場合があります。

## 2. 基本事項等

- (1) 作成主体 岩手県
- (2) 指定年月日 令和5年9月24日
- (3) 告示番号 岩手県告示第179号
- (4) 指定の根拠法令 水防法(昭和24年法律第193号)第14条第2項
- (5) 対象となる河川 津軽石川水系津軽石川
- (6) 指定区域 県管理区間上流端 から 河口まで  
津軽石川流域の24時間総雨量283mm
- (7) 関係市町村 宮古市、山田町

凡例

浸水した場合に想定される水深	
0.5m未満の区域	薄黄色
0.5~3.0m未満の区域	黄色
3.0~5.0m未満の区域	オレンジ色
5.0~10.0m未満の区域	赤色
河川等範囲	青線
指定区域	赤線
市町村境界	黒点線

