

津軽石川水系津軽石川 洪水浸水想定区域図(浸水継続時間)

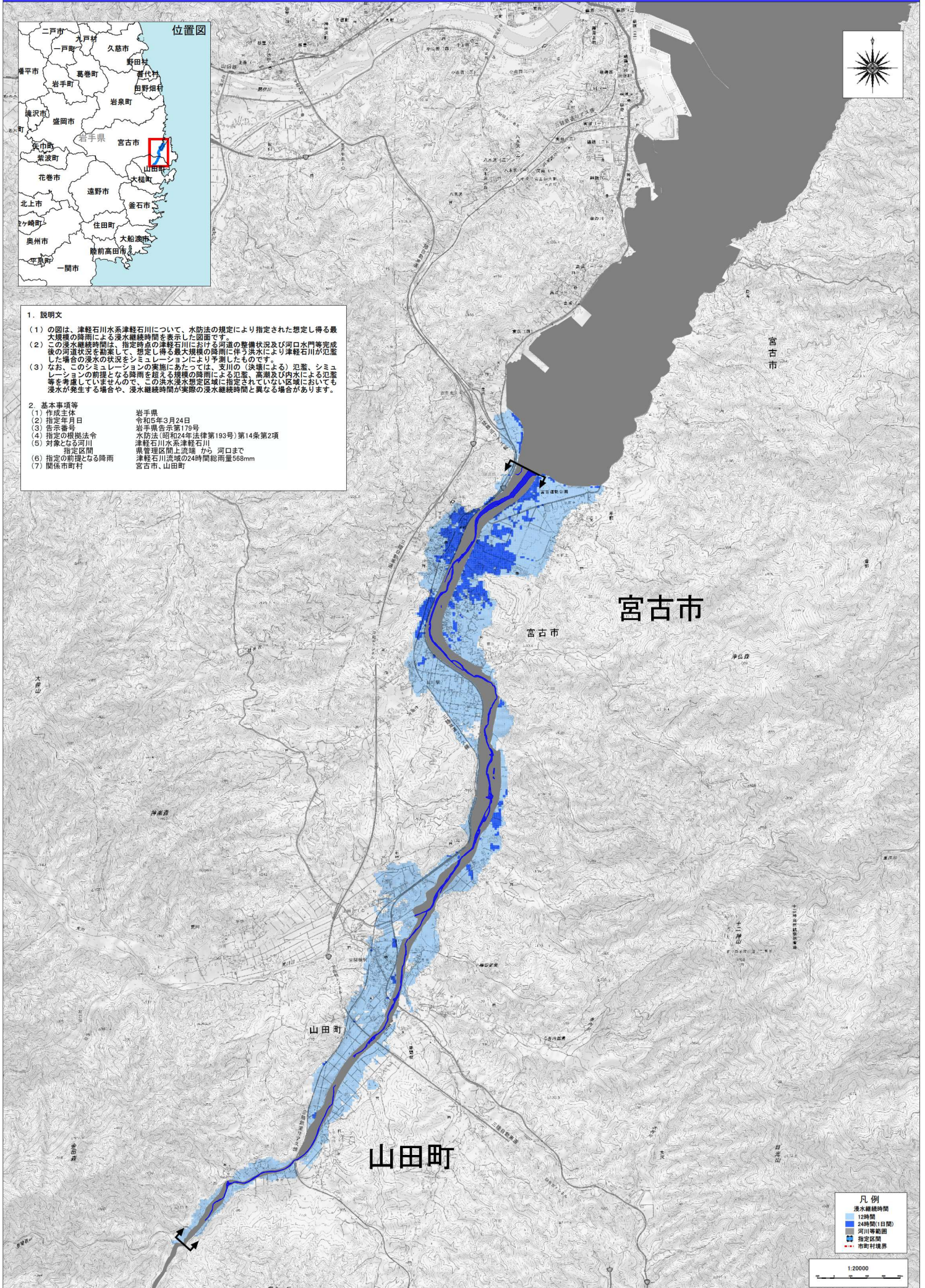


1. 説明文

- (1) の図は、津軽石川水系津軽石川について、水防法の規定により指定された想定し得る最大規模の降雨による浸水継続時間を表示した図面です。
- (2) この浸水継続時間は、指定時刻の津軽石川における河道の整備状況及び河口水門等完成後の河道状況を勘案して、想定し得る最大規模の降雨に伴う洪水により津軽石川が氾濫した場合の浸水の状況をシミュレーションにより予測したものです。
- (3) なお、このシミュレーションの実施にあたっては、支川の(決壊による)氾濫、シミュレーションの前掲となる降雨による氾濫、高潮及び内水による氾濫等を考慮していませんので、この洪水浸水想定区域に指定されていない区域においても浸水が発生する場合は、浸水継続時間が実際の浸水継続時間と異なる場合があります。

2. 基本事項等

- | | |
|----------------|--------------------------|
| (1) 作成主体 | 岩手県 |
| (2) 指定年月日 | 令和5年3月24日 |
| (3) 告示番号 | 岩手県告示第179号 |
| (4) 指定の根拠法令 | 水防法(昭和24年法律第193号)第14条第2項 |
| (5) 対象となる河川 | 津軽石川水系津軽石川 |
| 指定区間 | 県管理区間上流端 から 河口まで |
| (6) 指定の前掲となる降雨 | 津軽石川流域の24時間総雨量568mm |
| (7) 関係市町村 | 宮古市、山田町 |



宮古市

宮古市

山田町

