

# 津軽石川水系津軽石川 洪水浸水想定区域図(河岸侵食)

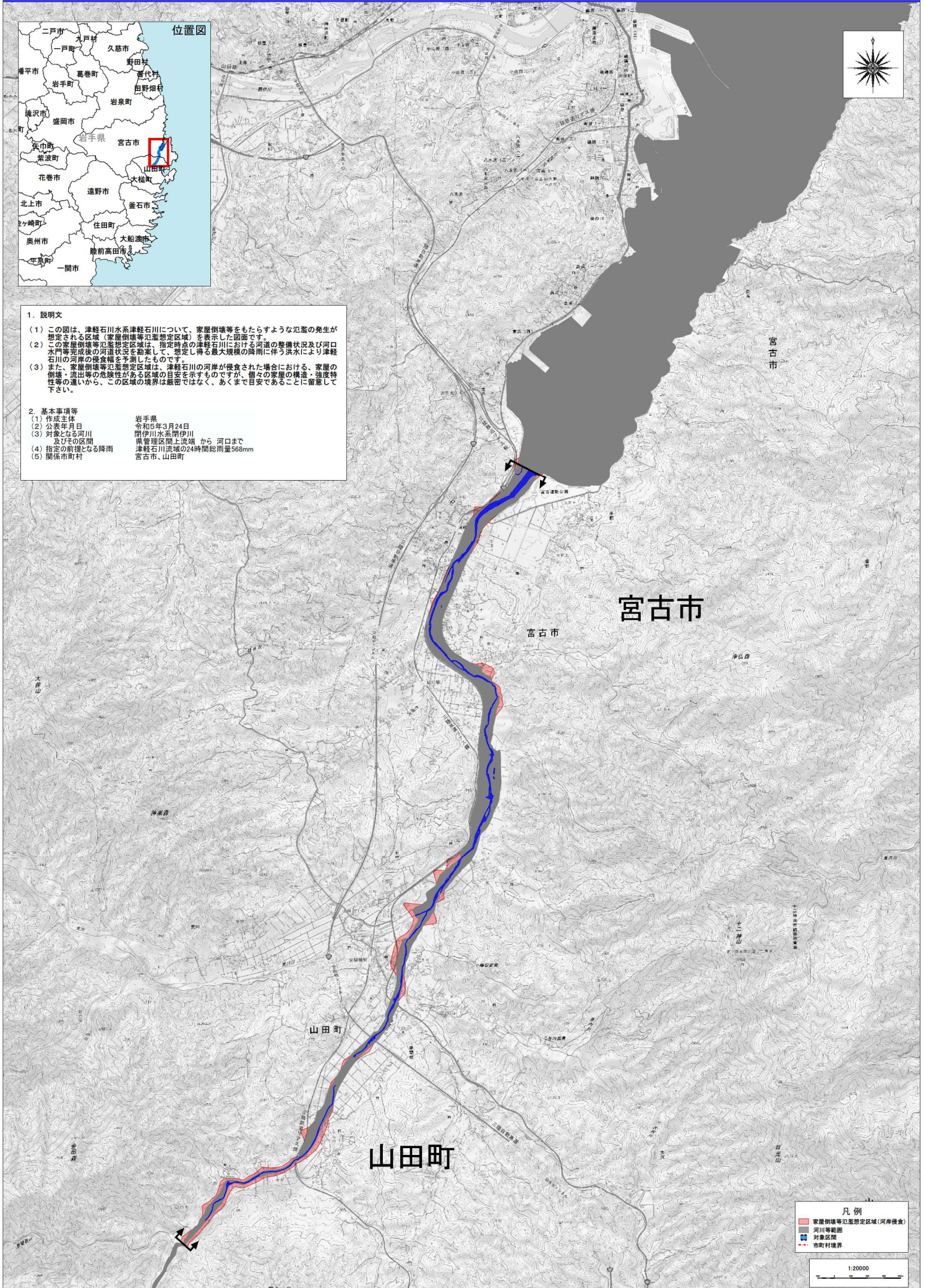


## 1. 説明文

- (1) この図は、津軽石川水系津軽石川について、家屋倒壊等をもたらすような氾濫の発生が想定される区域(家屋倒壊等氾濫想定区域)を表示した図面です。
- (2) この家屋倒壊等氾濫想定区域は、指定時刻の津軽石川における河道の整備状況及び河口水門等完成後の河運状況を勘案して、想定し得る最大規模の降雨に伴う洪水により津軽石川の河岸の侵食幅を予測したものです。
- (3) また、家屋倒壊等氾濫想定区域は、津軽石川の河岸が侵食された場合における、家屋の倒壊・流出等の危険性がある区域の目安を示すものですが、個々の家屋の構造・強度特性等の違いから、この区域の境界は厳密ではなく、あくまで目安であることに留意して下さい。

## 2. 基本事項等

- |                       |                              |
|-----------------------|------------------------------|
| (1) 作成主体              | 岩手県                          |
| (2) 公表年月日             | 令和5年3月24日                    |
| (3) 対象となる河川<br>及びその区間 | 閉伊川水系閉伊川<br>興管理区間上流端 から 河口まで |
| (4) 指定の前提となる降雨        | 津軽石川流域の24時間総雨量568mm          |
| (5) 関係市町村             | 宮古市、山田町                      |



- 凡例
- 家屋倒壊等氾濫想定区域(河岸侵食)
  - 河川等範囲
  - 対象区間
  - 市町村境界

