

# 津軽石川水系津軽石川 洪水浸水想定区域図(氾濫流)

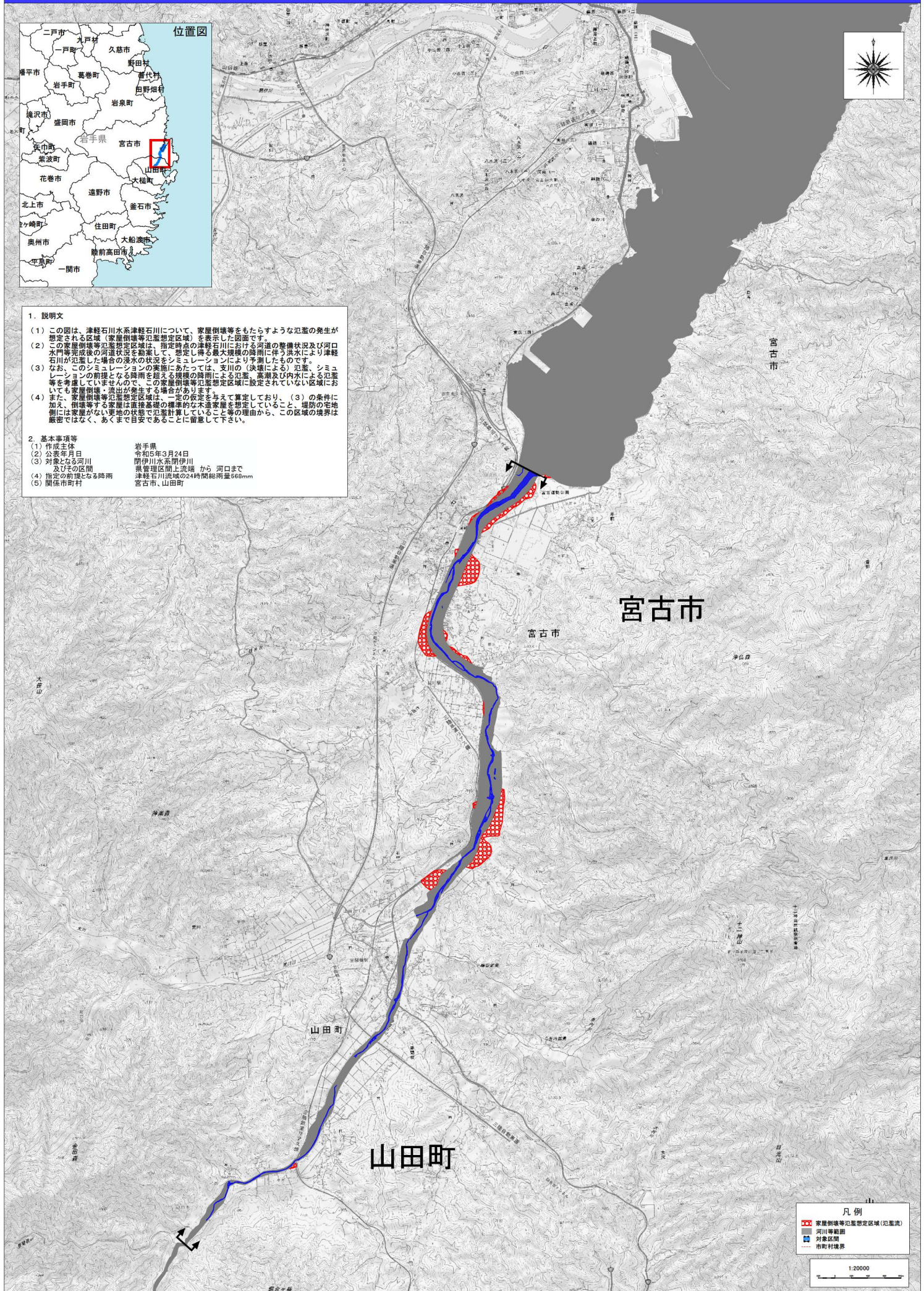


## 1. 説明文

- (1) この図は、津軽石川水系津軽石川について、家屋倒壊等をもたらすような氾濫の発生が想定される区域（家屋倒壊等氾濫想定区域）を表示した図面です。
- (2) この家屋倒壊等氾濫想定区域は、指定地点の津軽石川における河道の整備状況及び河口水門等完成後の河道状況を勘案して、想定し得る最大規模の降雨に伴う洪水により津軽石川が氾濫した場合の浸水の状況をシミュレーションにより予測したものです。
- (3) なお、このシミュレーションの実施にあたっては、支川の（決壊による）氾濫、シミュレーションの前導となる降層による氾濫、高潮及び内水による氾濫等を考慮していませんので、この家屋倒壊等氾濫想定区域に設定されていない区域においても家屋倒壊・流出が発生する場合があります。
- (4) また、家屋倒壊等氾濫想定区域は、一定の仮定を算定しており、(3)の条件に加え、倒壊する家屋は直接地盤の標準的な水浸家屋を想定していること、埋防の宅地側には家屋がない更地の状態で氾濫計算していること等の理由から、この区域の境界は厳密ではなく、あくまで目安であることを留意して下さい。

## 2. 基本事項等

- |                |                     |
|----------------|---------------------|
| (1) 作成主体       | 岩手県                 |
| (2) 公表年月日      | 令和6年3月24日           |
| (3) 対象となる河川    | 閉伊川水系閉伊川            |
| 及びその区間         | 県管理区間上流端 から 河口まで    |
| (4) 指定の降雨となる降雨 | 津軽石川流域の24時間総雨量668mm |
| (5) 関係市町村      | 宮古市、山田町             |



凡例

- 家屋倒壊等氾濫想定区域(氾濫流)
- 河川等範囲
- 対象区間
- 市町村境界

1:20000