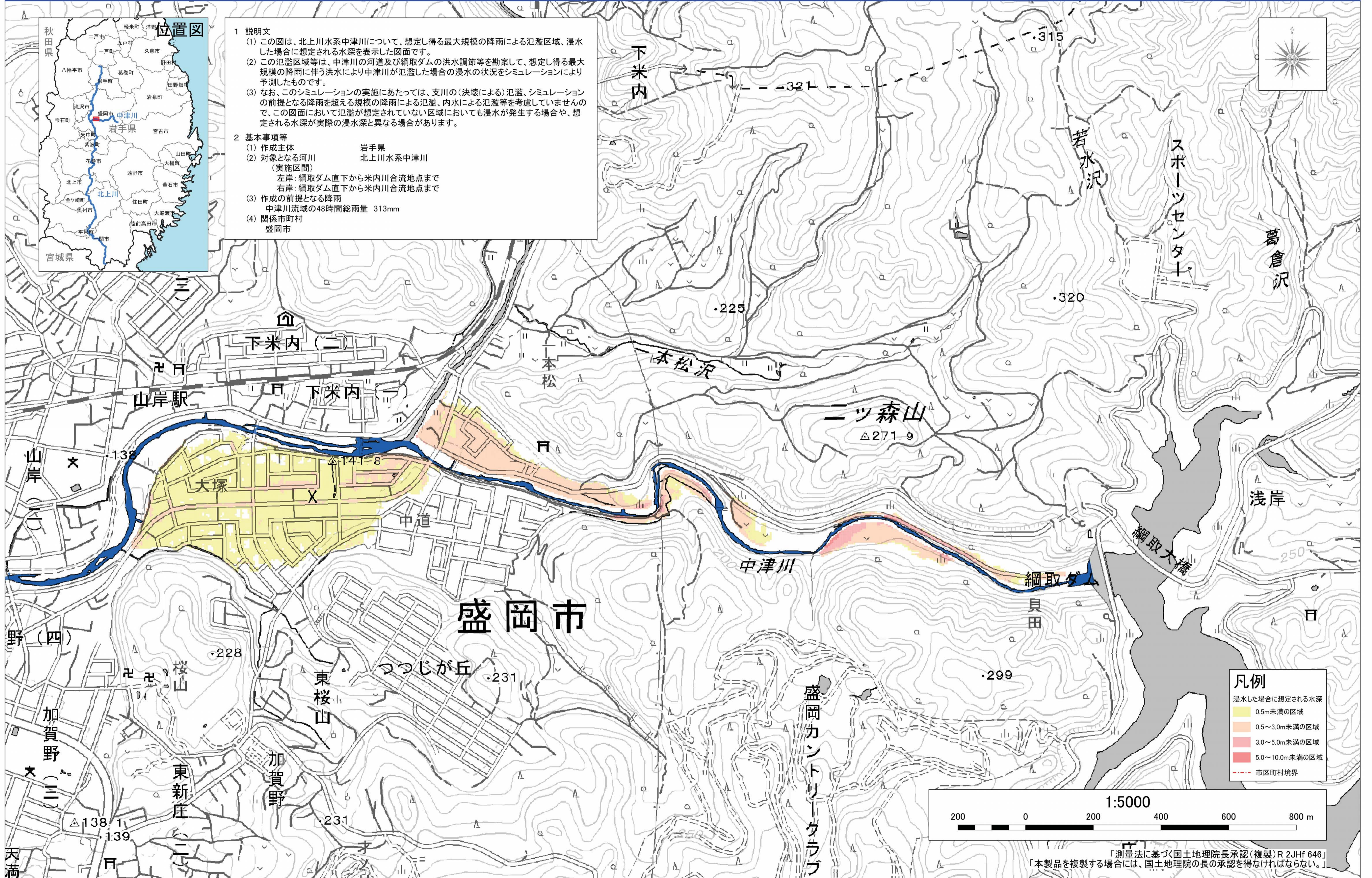


北上川水系中津川 洪水浸水想定図(想定最大規模)



1 説明文

(1) この図は、北上川水系中津川について、想定し得る最大規模の降雨による氾濫区域、浸水した場合に想定される水深を表示した図面です。

(2) この氾濫区域等は、中津川の河道及び網取ダムの洪水調節等を勘案して、想定し得る最大規模の降雨に伴う洪水により中津川が氾濫した場合の浸水の状況をシミュレーションにより予測したものです。

(3) なお、このシミュレーションの実施にあたっては、支川の(決壊による)氾濫、シミュレーションの前提となる降雨を超える規模の降雨による氾濫、内水による氾濫等を考慮していませんので、この図面において氾濫が想定されていない区域においても浸水が発生する場合があります、想定される水深が実際の浸水深と異なる場合があります。

2 基本事項等

(1) 作成主体 岩手県

(2) 対象となる河川 北上川水系中津川
(実施区間)
左岸: 網取ダム直下から米内川合流地点まで
右岸: 網取ダム直下から米内川合流地点まで

(3) 作成の前提となる降雨 中津川流域の48時間総雨量 313mm

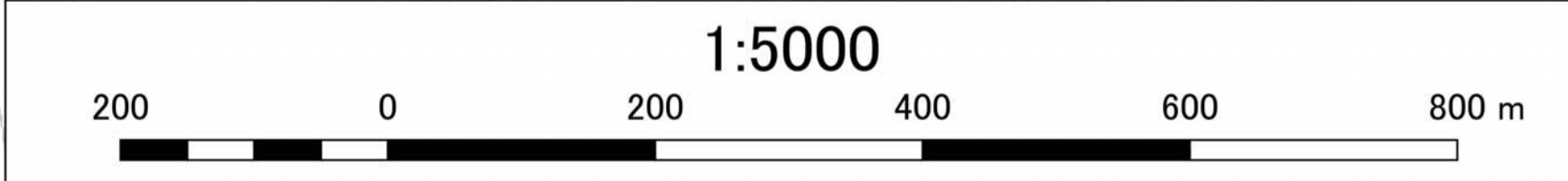
(4) 関係市町村 盛岡市

凡例

浸水した場合に想定される水深

- 0.5m未満の区域
- 0.5~3.0m未満の区域
- 3.0~5.0m未満の区域
- 5.0~10.0m未満の区域

--- 市区町村境界



「測量法に基づく(国土地理院長承認(複製)R2JHf 646)
「本製品を複製する場合には、国土地理院の長の承認を得なければならない。」