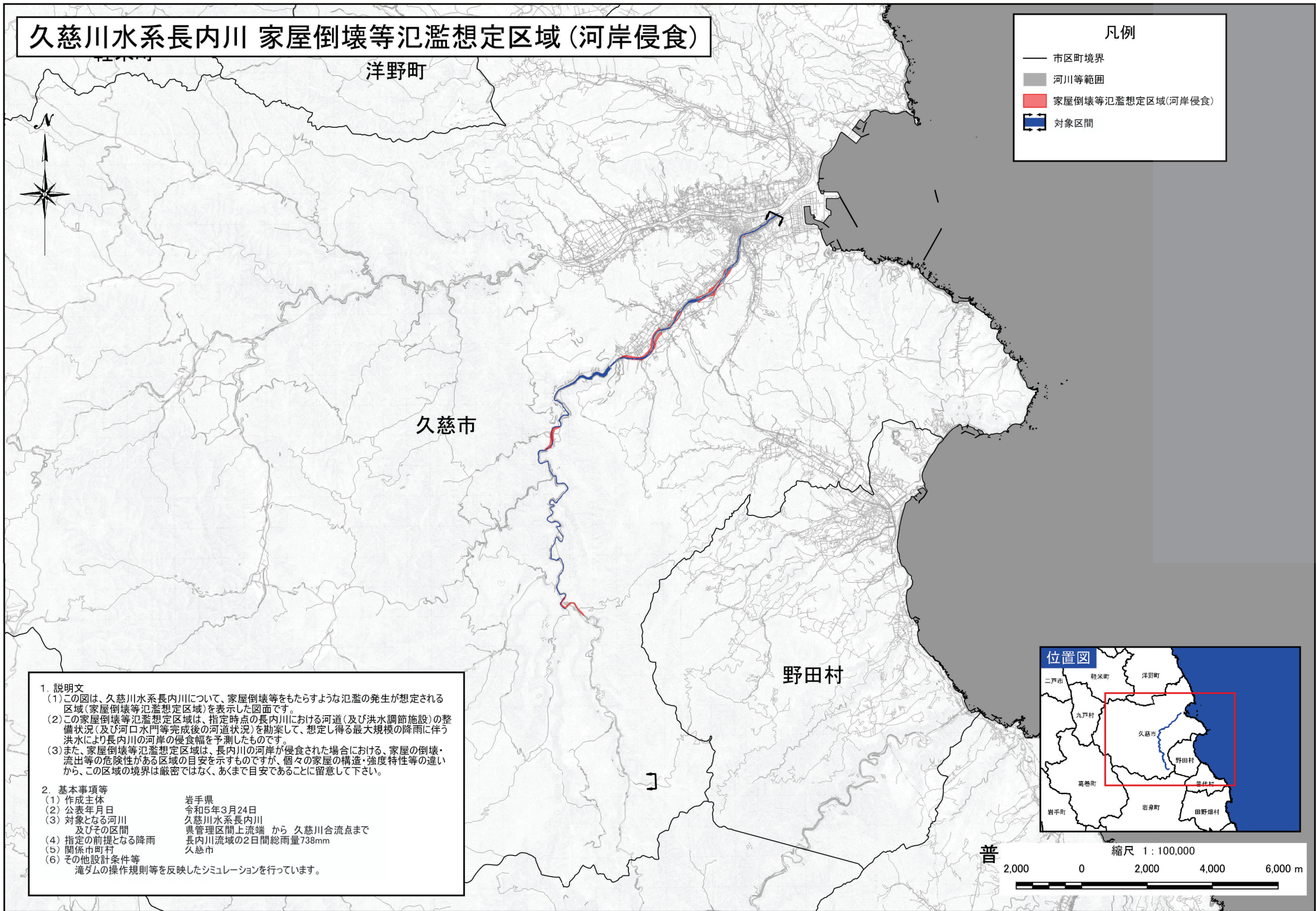


# 久慈川水系長内川 家屋倒壊等氾濫想定区域(河岸侵食)



## 凡例

- 市区町境界
- 河川等範囲
- 家屋倒壊等氾濫想定区域(河岸侵食)
- 対象区間

## 1. 説明文

- (1) この図は、久慈川水系長内川について、家屋倒壊等をもたらすような氾濫の発生が想定される区域(家屋倒壊等氾濫想定区域)を表示した図面です。
- (2) この家屋倒壊等氾濫想定区域は、指定時点の長内川における河道(及び洪水調節施設)の整備状況(及び河口水門等完成後の河道状況)を勘案して、想定し得る最大規模の降雨に伴う洪水により長内川の河岸の侵食幅を予測したものです。
- (3) また、家屋倒壊等氾濫想定区域は、長内川の河岸が侵食された場合における、家屋の倒壊・流出等の危険性がある区域の目安を示すものですが、個々の家屋の構造・強度特性等の違いから、この区域の境界は厳密ではなく、あくまで目安であることに留意して下さい。

## 2. 基本事項等

- |                       |                                  |
|-----------------------|----------------------------------|
| (1) 作成主体              | 岩手県                              |
| (2) 公表年月日             | 令和5年3月24日                        |
| (3) 対象となる河川<br>及びその区間 | 久慈川水系長内川<br>奥管理区間上流端 から 久慈川合流点まで |
| (4) 指定の前提となる降雨        | 長内川流域の2日間総雨量738mm                |
| (5) 関係市町村             | 久慈市                              |
| (6) その他設計条件等          | 灌漑ダムの操作規則等を反映したシミュレーションを行っています。  |

## 位置図

