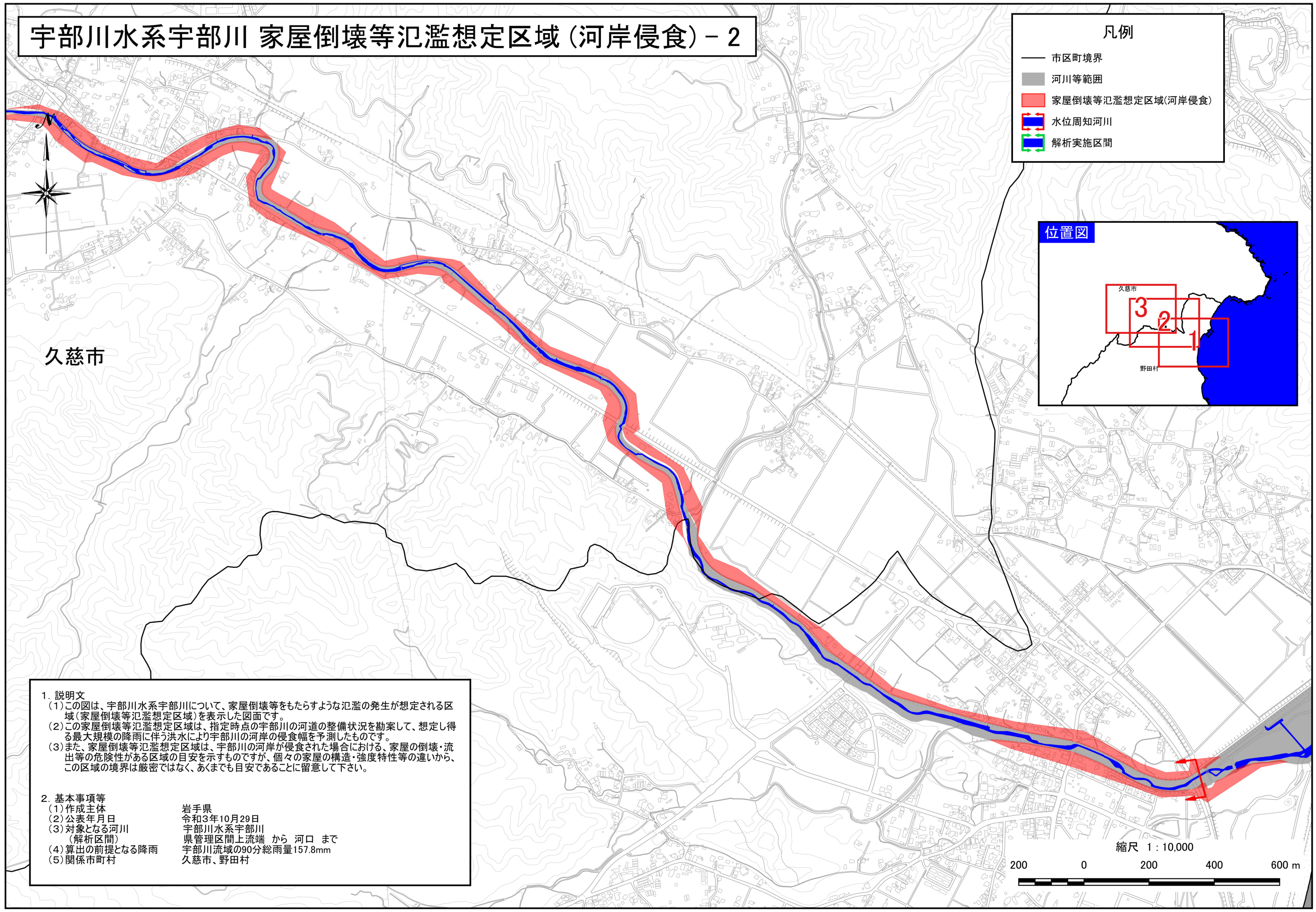
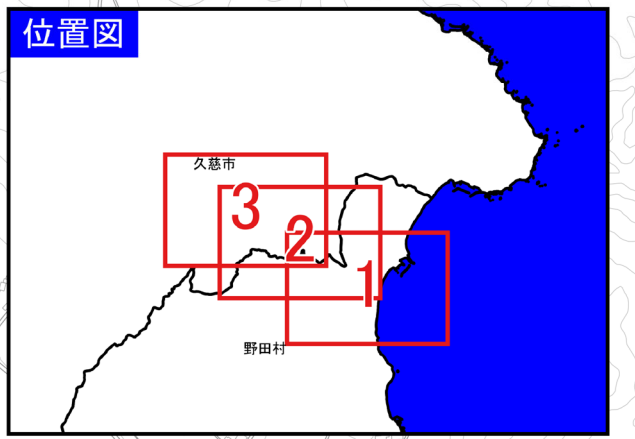


宇部川水系宇部川 家屋倒壊等氾濫想定区域(河岸侵食) - 2

凡例

- 市区町境界
- 河川等範囲
- 家屋倒壊等氾濫想定区域(河岸侵食)
- 水位周知河川
- 解析実施区間



1. 説明文

- この図は、宇部川水系宇部川について、家屋倒壊等をもたらすような氾濫の発生が想定される区域(家屋倒壊等氾濫想定区域)を表示した図面です。
- この家屋倒壊等氾濫想定区域は、指定時点の宇部川の河道の整備状況を勘案して、想定し得る最大規模の降雨に伴う洪水により宇部川の河岸の侵食幅を予測したものです。
- また、家屋倒壊等氾濫想定区域は、宇部川の河岸が侵食された場合における、家屋の倒壊・流出等の危険性がある区域の目安を示すものですが、個々の家屋の構造・強度特性等の違いから、この区域の境界は厳密ではなく、あくまでも目安であることに留意して下さい。

2. 基本事項等

(1) 作成主体	岩手県
(2) 公表年月日	令和3年10月29日
(3) 対象となる河川 (解析区間)	宇部川水系宇部川 県管理区間上流端 から 河口 まで
(4) 算出の前提となる降雨	宇部川流域の90分総雨量157.8mm
(5) 関係市町村	久慈市、野田村

