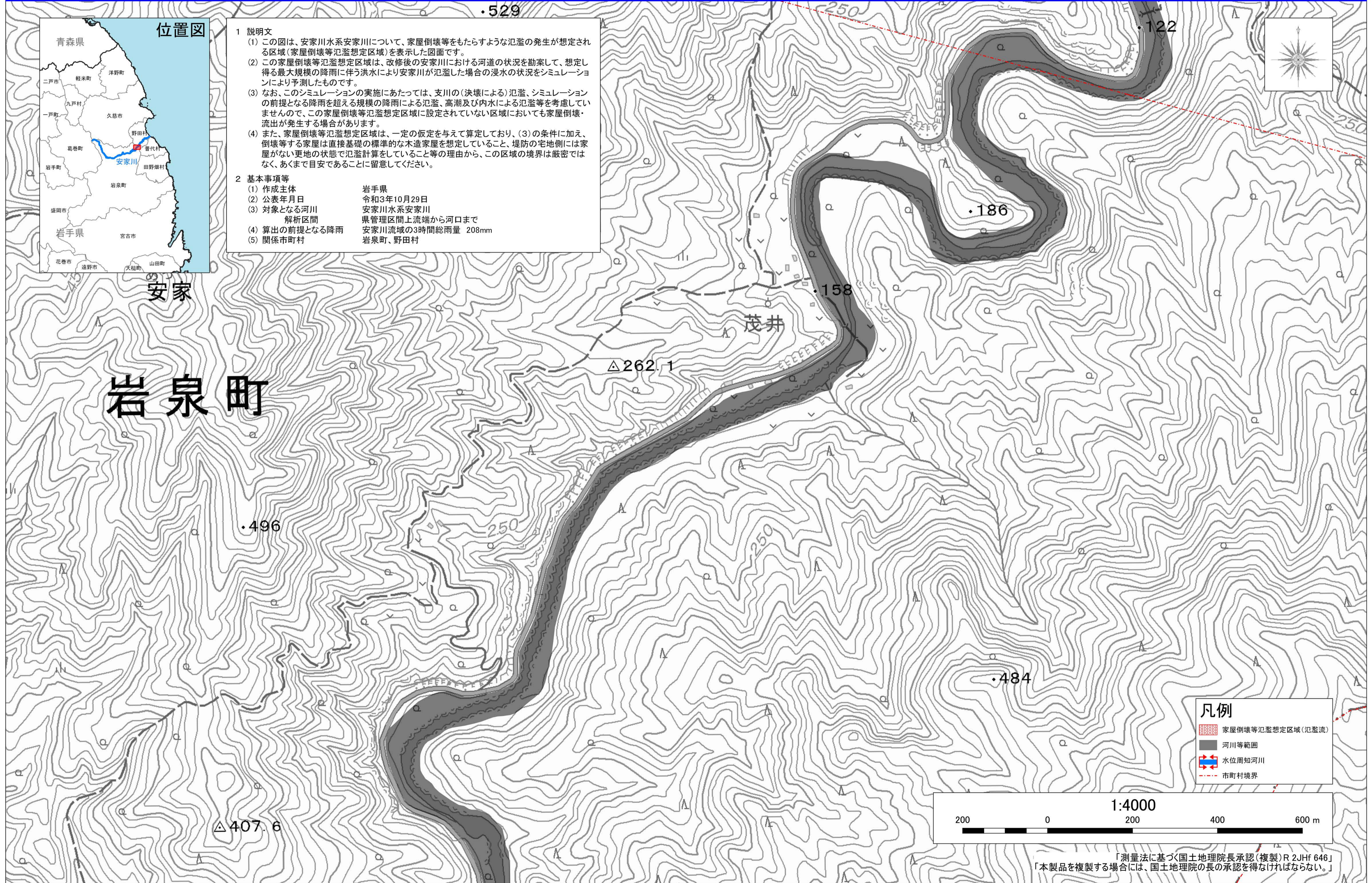


安家川水系安家川 洪水浸水想定区域図(家屋倒壊等氾濫想定区域(氾濫流)) 拡大図4

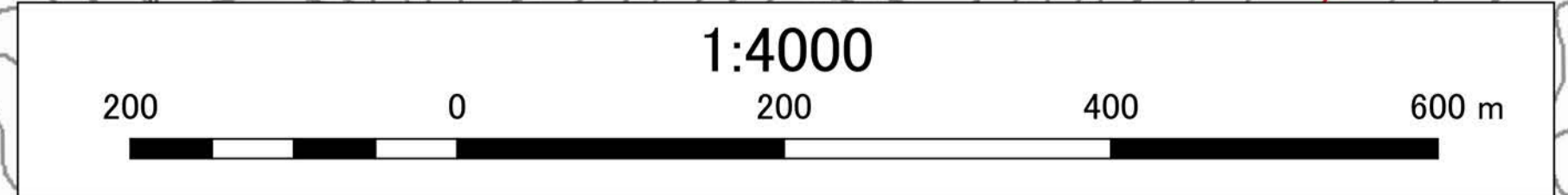


- 1 説明文
- (1) この図は、安家川水系安家川について、家屋倒壊等をもたらすような氾濫の発生が想定される区域(家屋倒壊等氾濫想定区域)を表示した図面です。
 - (2) この家屋倒壊等氾濫想定区域は、改修後の安家川における河道の状況を勘案して、想定し得る最大規模の降雨に伴う洪水により安家川が氾濫した場合の浸水の状況をシミュレーションにより予測したものです。
 - (3) なお、このシミュレーションの実施にあたっては、支川の(決壊による)氾濫、シミュレーションの前提となる降雨を超える規模の降雨による氾濫、高潮及び内水による氾濫等を考慮していませんので、この家屋倒壊等氾濫想定区域に設定されていない区域においても家屋倒壊・流出が発生する場合があります。
 - (4) また、家屋倒壊等氾濫想定区域は、一定の仮定を与えて算定しており、(3)の条件に加え、倒壊等する家屋は直接基礎の標準的な木造家屋を想定していること、堤防の宅地側には家屋がない更地の状態で氾濫計算をしていること等の理由から、この区域の境界は厳密ではなく、あくまで目安であることに留意してください。
- 2 基本事項等
- | | |
|----------------|--------------------|
| (1) 作成主体 | 岩手県 |
| (2) 公表年月日 | 令和3年10月29日 |
| (3) 対象となる河川 | 安家川水系安家川 |
| 解析区間 | 県管理区間上流端から河口まで |
| (4) 算出の前提となる降雨 | 安家川流域の3時間総雨量 208mm |
| (5) 関係市町村 | 岩泉町、野田村 |



凡例

- 家屋倒壊等氾濫想定区域(氾濫流)
- 河川等範囲
- 水位周知河川
- 市町村境界

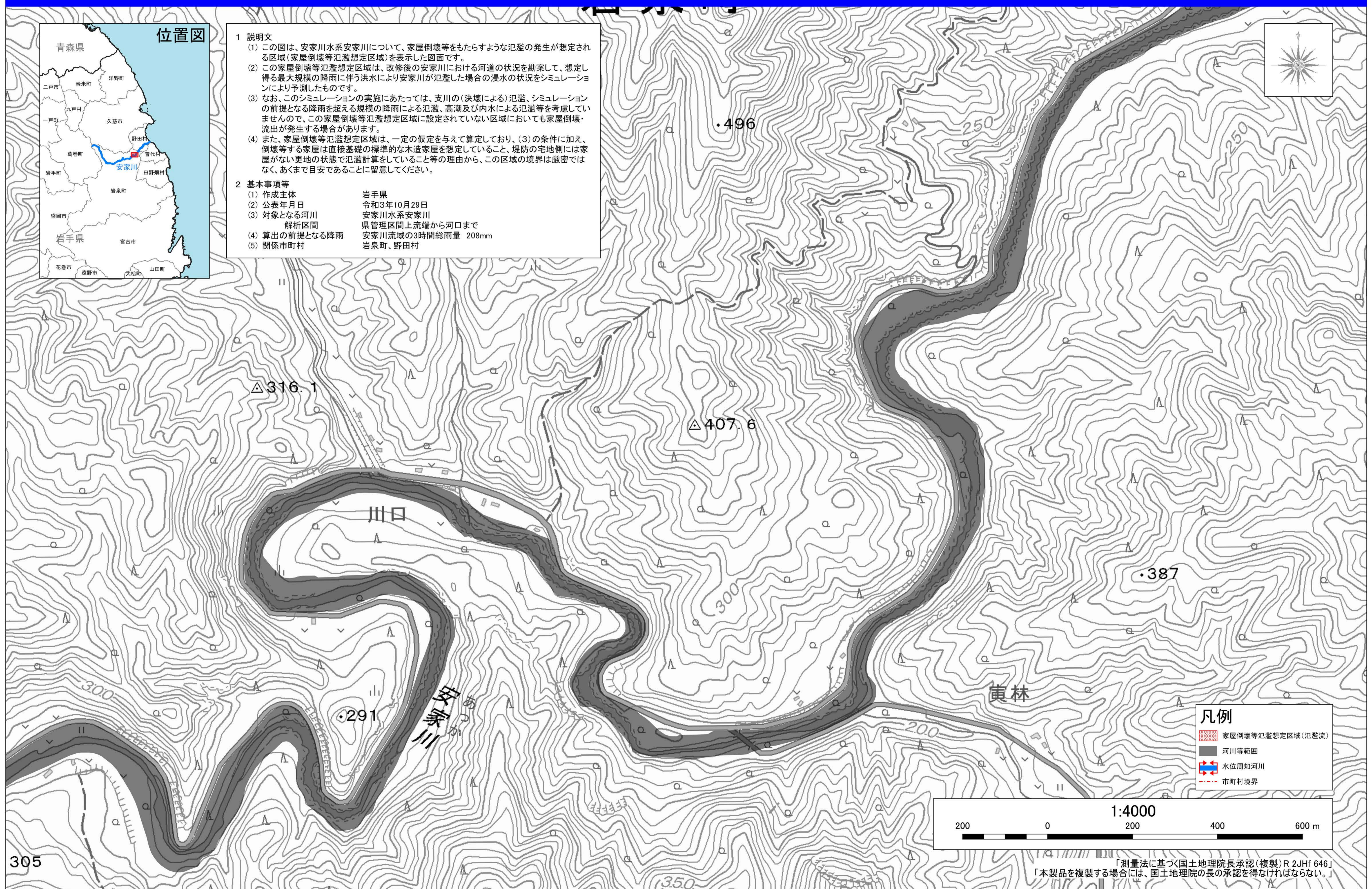


「測量法に基づく国土地理院長承認(複製)R 2JHf 646」
 「本製品を複製する場合には、国土地理院の長の承認を得なければならない。」

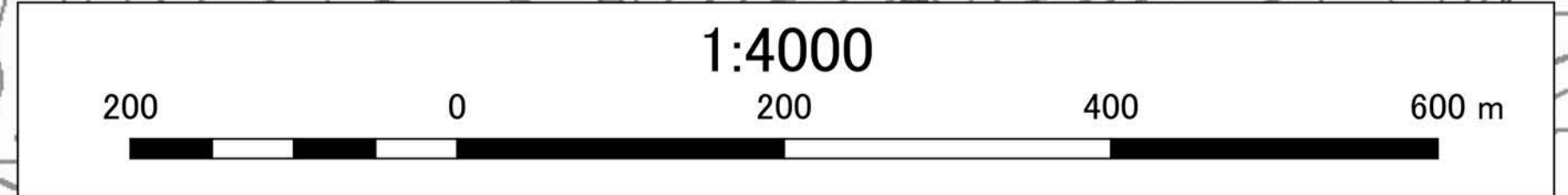
安家川水系安家川 洪水浸水想定区域図(家屋倒壊等氾濫想定区域(氾濫流)) 拡大図5



- 1 説明文
- (1) この図は、安家川水系安家川について、家屋倒壊等をもたらすような氾濫の発生が想定される区域(家屋倒壊等氾濫想定区域)を表示した図面です。
 - (2) この家屋倒壊等氾濫想定区域は、改修後の安家川における河道の状況を勘案して、想定し得る最大規模の降雨に伴う洪水により安家川が氾濫した場合の浸水の状況をシミュレーションにより予測したものです。
 - (3) なお、このシミュレーションの実施にあたっては、支川の(決壊による)氾濫、シミュレーションの前提となる降雨を超える規模の降雨による氾濫、高潮及び内水による氾濫等を考慮していませんので、この家屋倒壊等氾濫想定区域に設定されていない区域においても家屋倒壊・流出が発生する場合があります。
 - (4) また、家屋倒壊等氾濫想定区域は、一定の仮定を与えて算定しており、(3)の条件に加え、倒壊等する家屋は直接基礎の標準的な木造家屋を想定していること、堤防の宅地側には家屋がない更地の状態で氾濫計算をしていること等の理由から、この区域の境界は厳密ではなく、あくまで目安であることに留意してください。
- 2 基本事項等
- | | |
|----------------|--------------------|
| (1) 作成主体 | 岩手県 |
| (2) 公表年月日 | 令和3年10月29日 |
| (3) 対象となる河川 | 安家川水系安家川 |
| 解析区間 | 県管理区間上流端から河口まで |
| (4) 算出の前提となる降雨 | 安家川流域の3時間総雨量 208mm |
| (5) 関係市町村 | 岩泉町、野田村 |

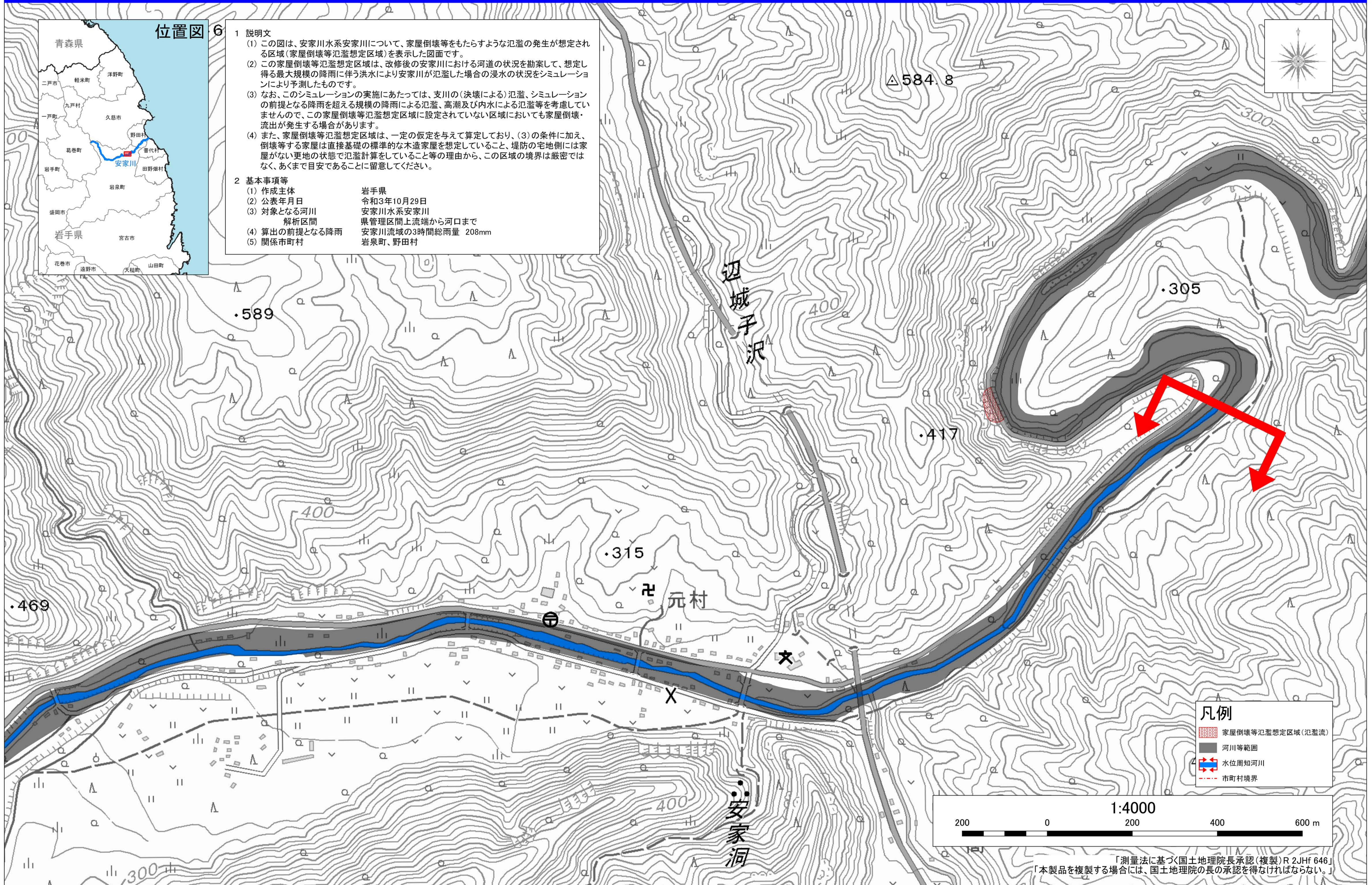


- 凡例
- 家屋倒壊等氾濫想定区域(氾濫流)
 - 河川等範囲
 - 水位周知河川
 - 市町村境界



「測量法に基づく国土地理院長承認(複製)R 2JHf 646」
 「本製品を複製する場合には、国土地理院の長の承認を得なければならない。」

安家川水系安家川 洪水浸水想定区域図(家屋倒壊等氾濫想定区域(氾濫流)) 拡大図6

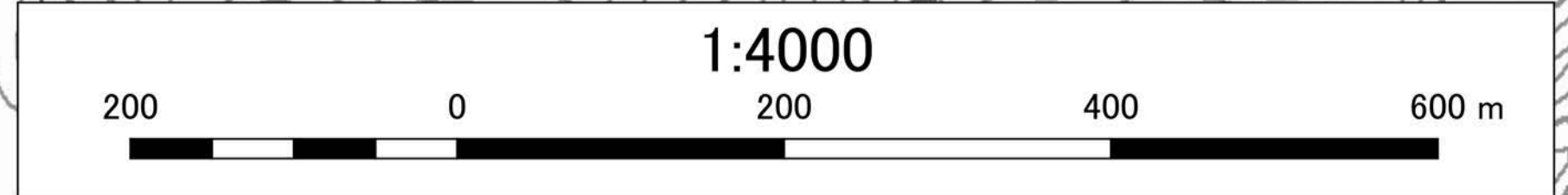


位置図 6



- 1 説明文**
- (1) この図は、安家川水系安家川について、家屋倒壊等をもたらすような氾濫の発生が想定される区域(家屋倒壊等氾濫想定区域)を表示した図面です。
 - (2) この家屋倒壊等氾濫想定区域は、改修後の安家川における河道の状況を勘案して、想定し得る最大規模の降雨に伴う洪水により安家川が氾濫した場合の浸水の状況をシミュレーションにより予測したものです。
 - (3) なお、このシミュレーションの実施にあたっては、支川の(決壊による)氾濫、シミュレーションの前提となる降雨を超える規模の降雨による氾濫、高潮及び内水による氾濫等を考慮していませんので、この家屋倒壊等氾濫想定区域に設定されていない区域においても家屋倒壊・流出が発生する場合があります。
 - (4) また、家屋倒壊等氾濫想定区域は、一定の仮定を与えて算定しており、(3)の条件に加え、倒壊等する家屋は直接基礎の標準的な木造家屋を想定していること、堤防の宅地側には家屋がない更地の状態で氾濫計算をしていること等の理由から、この区域の境界は厳密ではなく、あくまで目安であることに留意してください。
- 2 基本事項等**
- | | |
|----------------|--------------------|
| (1) 作成主体 | 岩手県 |
| (2) 公表年月日 | 令和3年10月29日 |
| (3) 対象となる河川 | 安家川水系安家川 |
| 解析区間 | 県管理区間上流端から河口まで |
| (4) 算出の前提となる降雨 | 安家川流域の3時間総雨量 208mm |
| (5) 関係市町村 | 岩泉町、野田村 |

- 凡例**
- 家屋倒壊等氾濫想定区域(氾濫流)
 - 河川等範囲
 - 水位周知河川
 - 市町村境界

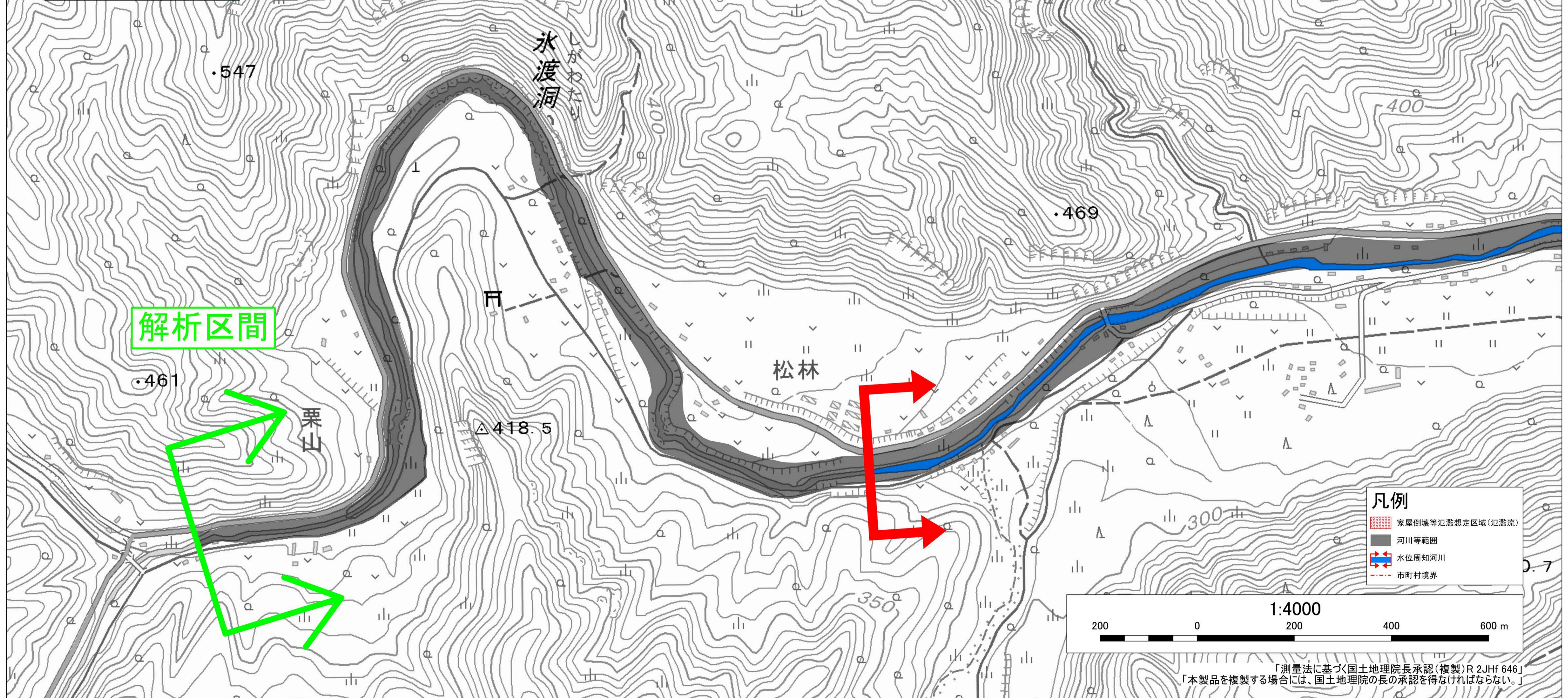


「測量法に基づく国土地理院長承認(複製)R 2JHf 646」
「本製品を複製する場合には、国土地理院の長の承認を得なければならない。」

安家川水系安家川 洪水浸水想定区域図(家屋倒壊等氾濫想定区域(氾濫流)) 拡大図7



- 1 説明文
- (1) この図は、安家川水系安家川について、家屋倒壊等をもたらすような氾濫の発生が想定される区域(家屋倒壊等氾濫想定区域)を表示した図面です。
 - (2) この家屋倒壊等氾濫想定区域は、改修後の安家川における河道の状況を勘案して、想定し得る最大規模の降雨に伴う洪水により安家川が氾濫した場合の浸水の状況をシミュレーションにより予測したものです。
 - (3) なお、このシミュレーションの実施にあたっては、支川の(決壊による)氾濫、シミュレーションの前提となる降雨を超える規模の降雨による氾濫、高潮及び内水による氾濫等を考慮していませんので、この家屋倒壊等氾濫想定区域に設定されていない区域においても家屋倒壊・流出が発生する場合があります。
 - (4) また、家屋倒壊等氾濫想定区域は、一定の仮定を与えて算定しており、(3)の条件に加え、倒壊等する家屋は直接基礎の標準的な木造家屋を想定していること、堤防の宅地側には家屋がない更地の状態で氾濫計算をしていること等の理由から、この区域の境界は厳密ではなく、あくまで目安であることに留意してください。
- 2 基本事項等
- | | |
|----------------|--------------------|
| (1) 作成主体 | 岩手県 |
| (2) 公表年月日 | 令和3年10月29日 |
| (3) 対象となる河川 | 安家川水系安家川 |
| 解析区間 | 県管理区間上流端から河口まで |
| (4) 算出の前提となる降雨 | 安家川流域の3時間総雨量 208mm |
| (5) 関係市町村 | 岩泉町、野田村 |



「測量法に基づく国土地理院長承認(複製)R 2JHf 646」
 「本製品を複製する場合には、国土地理院の長の承認を得なければならない。」