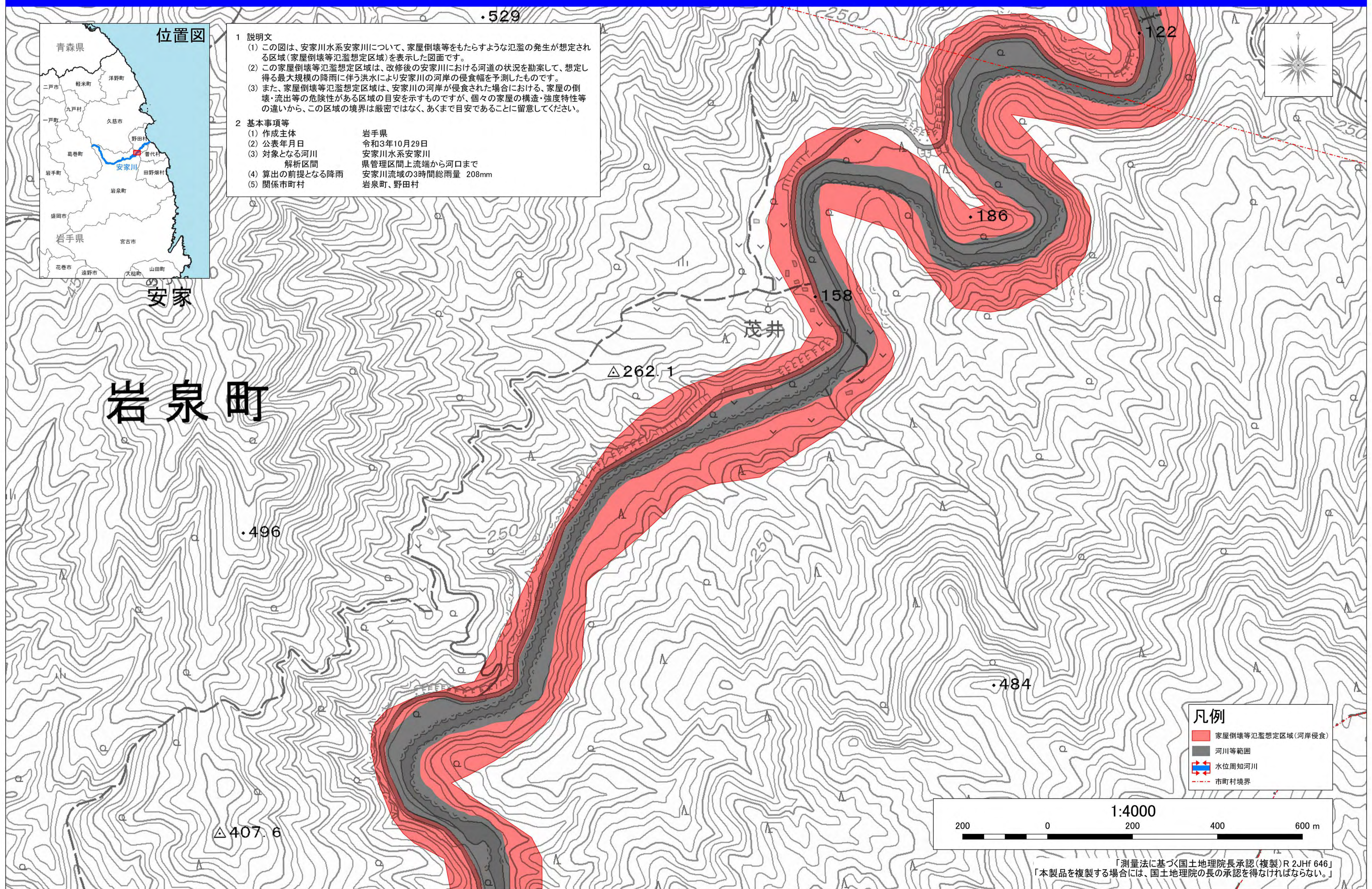


安家川水系安家川 洪水浸水想定区域図(家屋倒壊等氾濫想定区域(河岸侵食)) 拡大図4



- 1 説明文**
- (1) この図は、安家川水系安家川について、家屋倒壊等をもたらすような氾濫の発生が想定される区域(家屋倒壊等氾濫想定区域)を表示した図面です。
 - (2) この家屋倒壊等氾濫想定区域は、改修後の安家川における河道の状況を勘案して、想定し得る最大規模の降雨に伴う洪水により安家川の河岸の侵食幅を予測したものです。
 - (3) また、家屋倒壊等氾濫想定区域は、安家川の河岸が侵食された場合における、家屋の倒壊・流出等の危険性がある区域の目安を示すものですが、個々の家屋の構造・強度特性等の違いから、この区域の境界は厳密ではなく、あくまで目安であることに留意してください。
- 2 基本事項等**
- | | |
|----------------|--------------------|
| (1) 作成主体 | 岩手県 |
| (2) 公表年月日 | 令和3年10月29日 |
| (3) 対象となる河川 | 安家川水系安家川 |
| 解析区間 | 県管理区間上流端から河口まで |
| (4) 算出の前提となる降雨 | 安家川流域の3時間総雨量 208mm |
| (5) 関係市町村 | 岩泉町、野田村 |



凡例

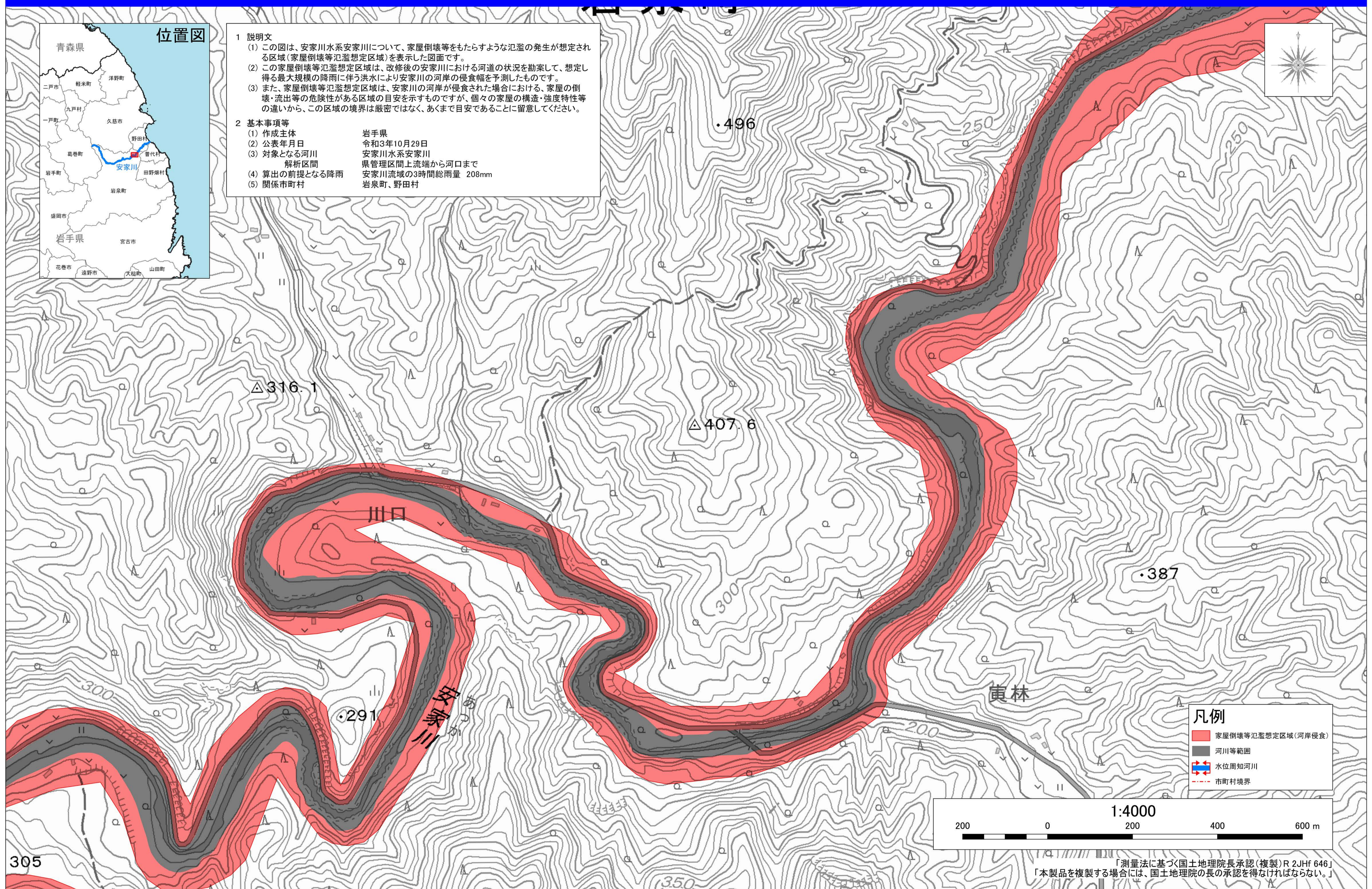
- 家屋倒壊等氾濫想定区域(河岸侵食)
- 河川等範囲
- 水位周知河川
- 市町村境界

「測量法に基づく国土地理院長承認(複製)R 2JHf 646」
 「本製品を複製する場合には、国土地理院の長の承認を得なければならない。」

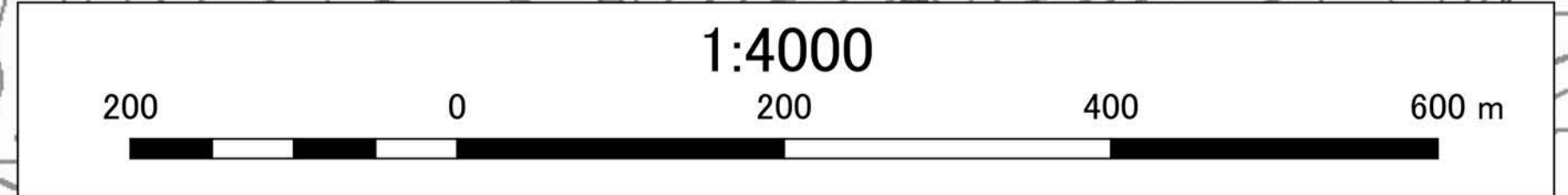
安家川水系安家川 洪水浸水想定区域図(家屋倒壊等氾濫想定区域(河岸侵食)) 拡大図5



- 1 説明文**
- (1) この図は、安家川水系安家川について、家屋倒壊等をもたらすような氾濫の発生が想定される区域(家屋倒壊等氾濫想定区域)を表示した図面です。
 - (2) この家屋倒壊等氾濫想定区域は、改修後の安家川における河道の状況を勘案して、想定し得る最大規模の降雨に伴う洪水により安家川の河岸の侵食幅を予測したものです。
 - (3) また、家屋倒壊等氾濫想定区域は、安家川の河岸が侵食された場合における、家屋の倒壊・流出等の危険性がある区域の目安を示すものですが、個々の家屋の構造・強度特性等の違いから、この区域の境界は厳密ではなく、あくまで目安であることに留意してください。
- 2 基本事項等**
- | | |
|----------------|--------------------|
| (1) 作成主体 | 岩手県 |
| (2) 公表年月日 | 令和3年10月29日 |
| (3) 対象となる河川 | 安家川水系安家川 |
| 解析区間 | 県管理区間上流端から河口まで |
| (4) 算出の前提となる降雨 | 安家川流域の3時間総雨量 208mm |
| (5) 関係市町村 | 岩泉町、野田村 |

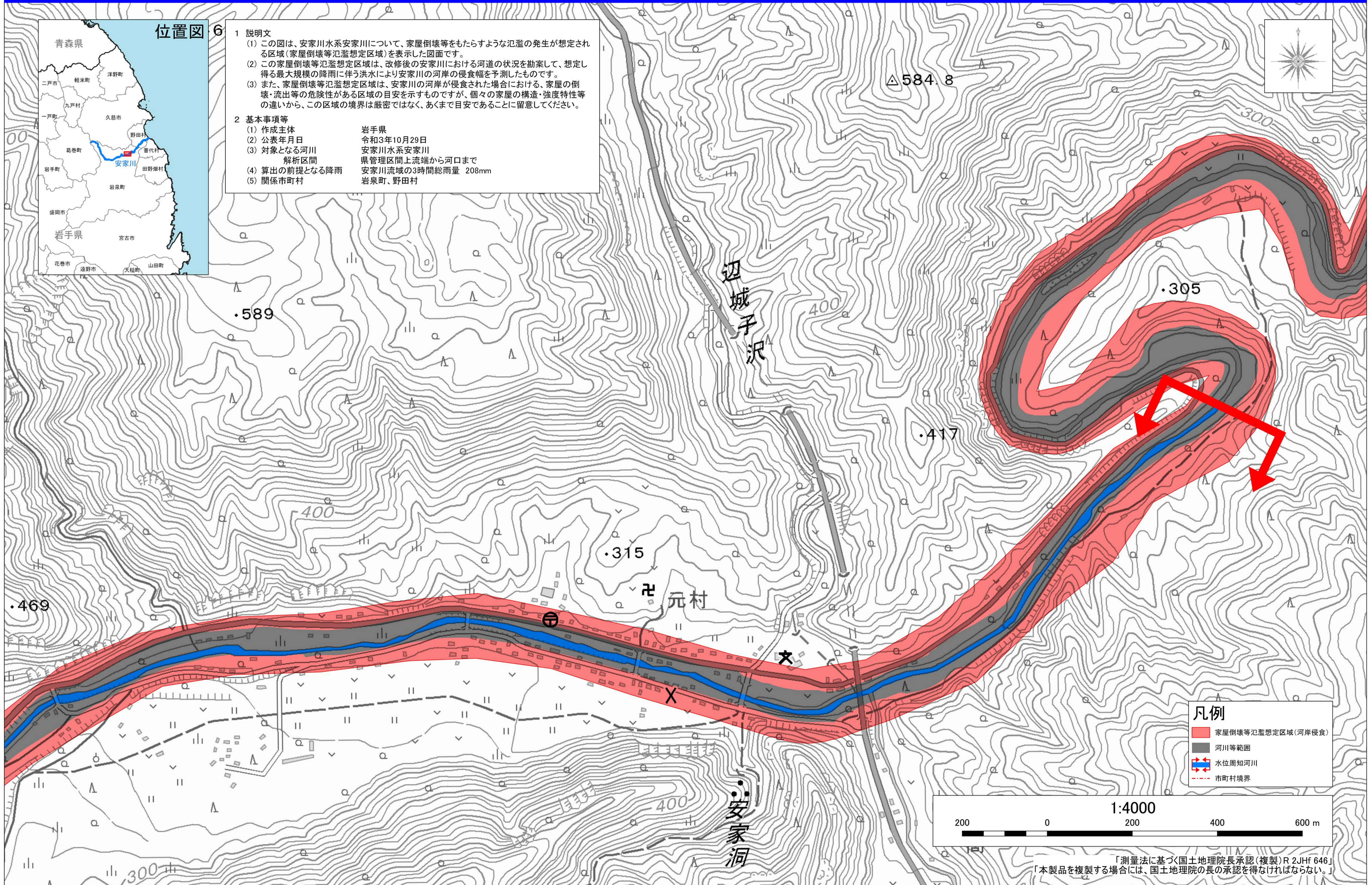


- 凡例**
- 家屋倒壊等氾濫想定区域(河岸侵食)
 - 河川等範囲
 - 水位周知河川
 - 市町村境界

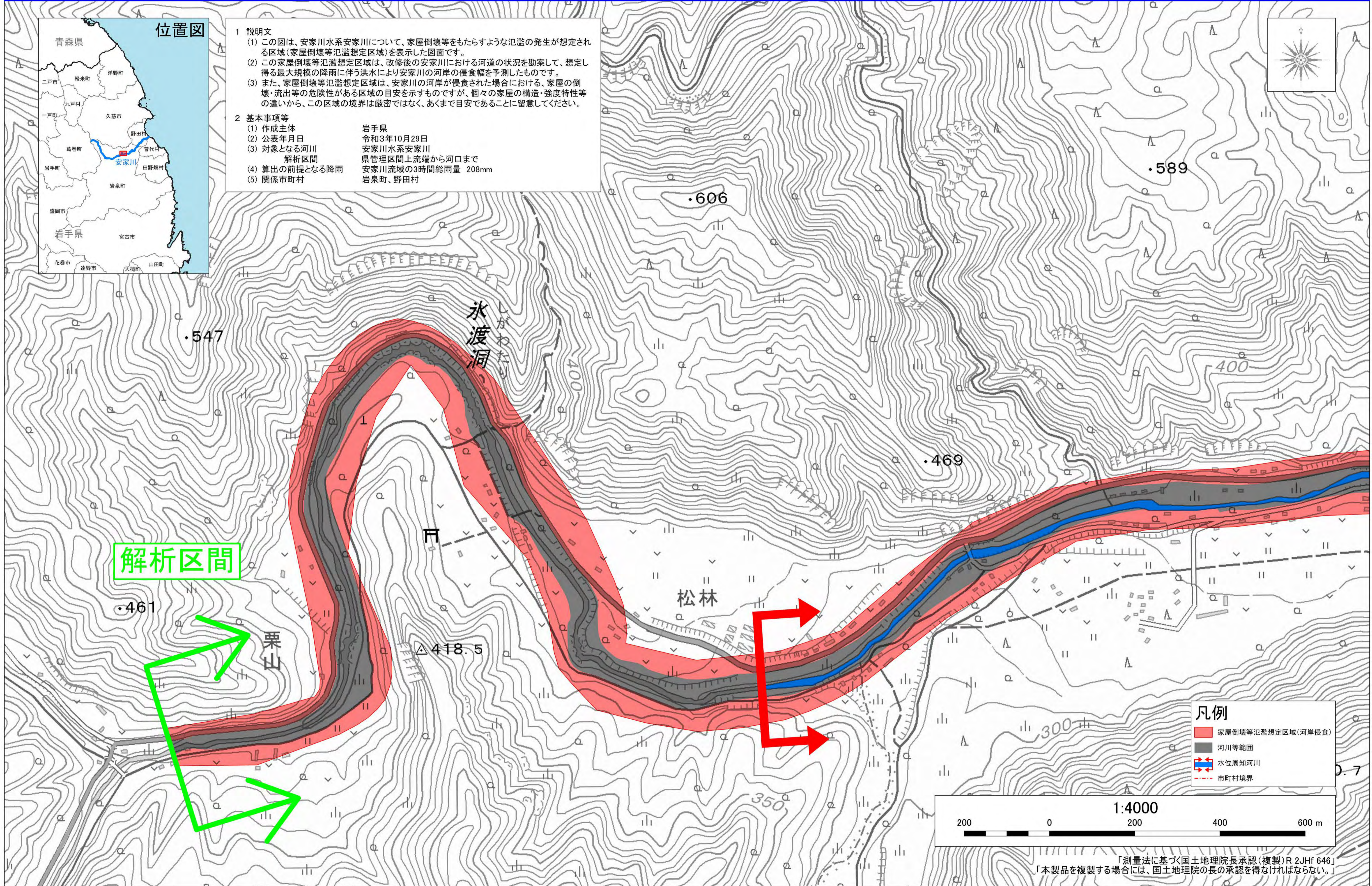


「測量法に基づく国土地理院長承認(複製)R 2JHf 646」
 「本製品を複製する場合には、国土地理院の長の承認を得なければならない。」

安家川水系安家川 洪水浸水想定区域図(家屋倒壊等氾濫想定区域(河岸侵食)) 拡大図6



安家川水系安家川 洪水浸水想定区域図(家屋倒壊等氾濫想定区域(河岸侵食)) 拡大図7



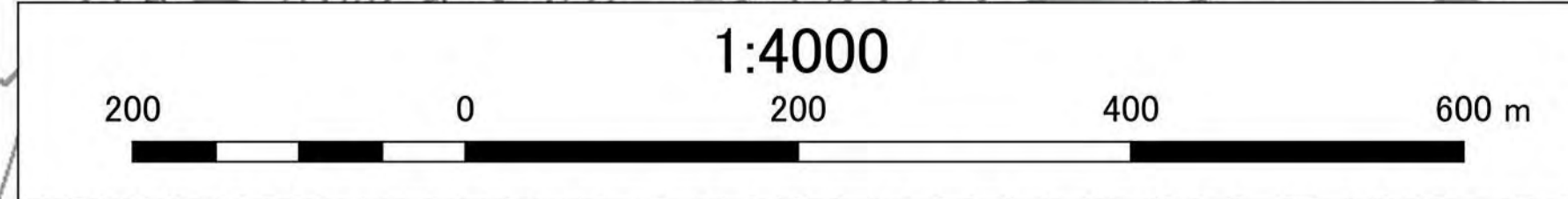
位置図



- 1 説明文**
- (1) この図は、安家川水系安家川について、家屋倒壊等をもたらすような氾濫の発生が想定される区域(家屋倒壊等氾濫想定区域)を表示した図面です。
 - (2) この家屋倒壊等氾濫想定区域は、改修後の安家川における河道の状況を勘案して、想定し得る最大規模の降雨に伴う洪水により安家川の河岸の侵食幅を予測したものです。
 - (3) また、家屋倒壊等氾濫想定区域は、安家川の河岸が侵食された場合における、家屋の倒壊・流出等の危険性がある区域の目安を示すものですが、個々の家屋の構造・強度特性等の違いから、この区域の境界は厳密ではなく、あくまで目安であることに留意してください。
- 2 基本事項等**
- | | |
|----------------|--------------------|
| (1) 作成主体 | 岩手県 |
| (2) 公表年月日 | 令和3年10月29日 |
| (3) 対象となる河川 | 安家川水系安家川 |
| 解析区間 | 県管理区間上流端から河口まで |
| (4) 算出の前提となる降雨 | 安家川流域の3時間総雨量 208mm |
| (5) 関係市町村 | 岩泉町、野田村 |

解析区間

- 凡例**
- 家屋倒壊等氾濫想定区域(河岸侵食)
 - 河川等範囲
 - 水位周知河川
 - 市町村境界



「測量法に基づく国土地理院長承認(複製)R 2JHf 646」
 「本製品を複製する場合には、国土地理院の長の承認を得なければならない。」