

北上川水系稗貫川 洪水浸水想定区域図(想定最大規模) 3/3

位置図

秋田県

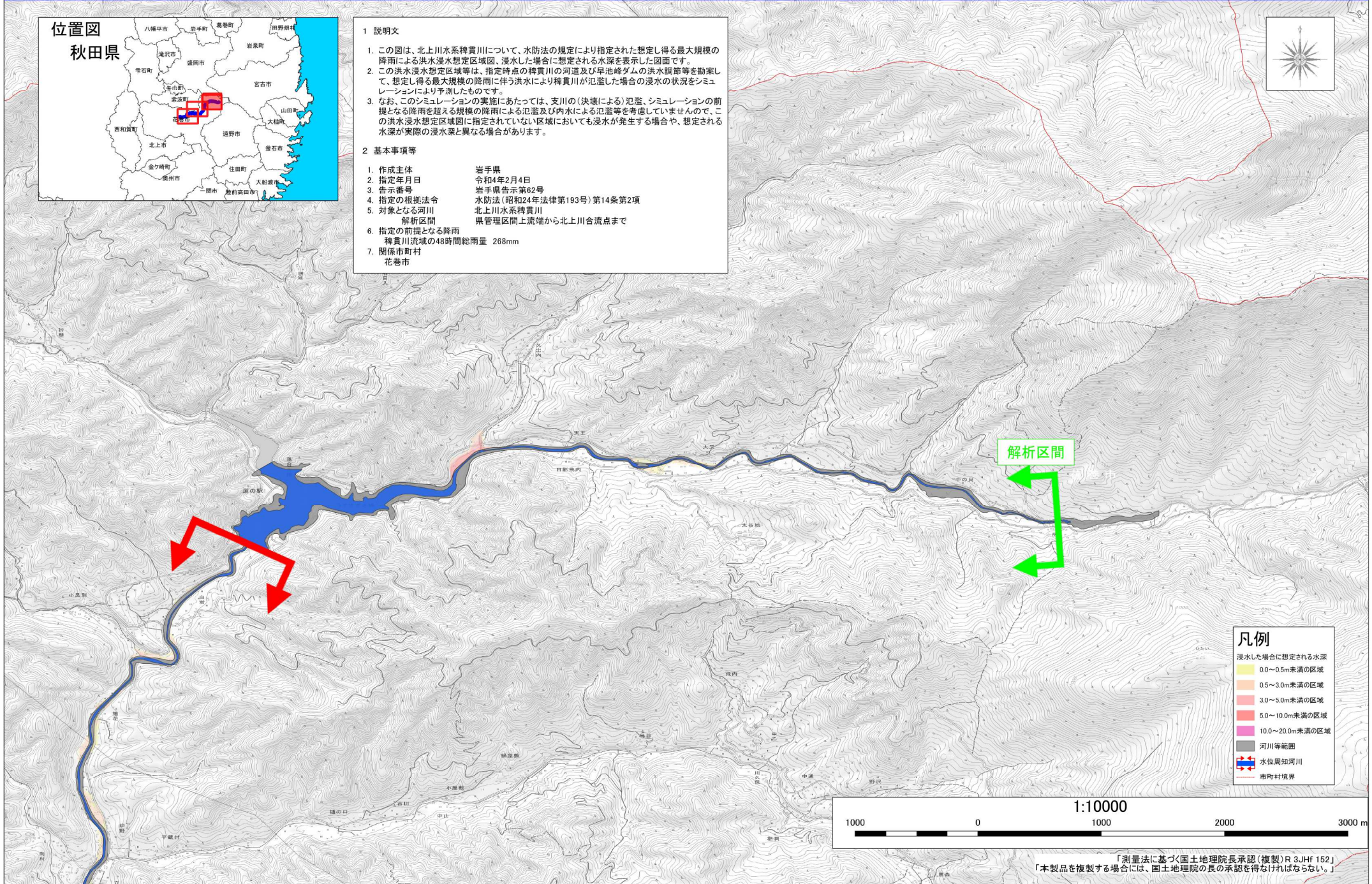


1 説明文

- この図は、北上川水系稗貫川について、水防法の規定により指定された想定し得る最大規模の降雨による洪水浸水想定区域図、浸水した場合に想定される水深を表示した図面です。
- この洪水浸水想定区域等は、指定時点の稗貫川の河道及び早池峰ダムの洪水調節等を勘案して、想定し得る最大規模の降雨に伴う洪水により稗貫川が氾濫した場合の浸水の状況をシミュレーションにより予測したものです。
- なお、このシミュレーションの実施にあたっては、支川の(決壊による)氾濫、シミュレーションの前提となる降雨を超える規模の降雨による氾濫及び内水による氾濫等を考慮していませんので、この洪水浸水想定区域図に指定されていない区域においても浸水が発生する場合や、想定される水深が実際の浸水深と異なる場合があります。

2 基本事項等

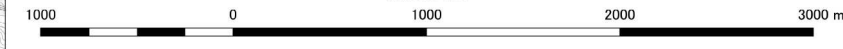
- 作成主体 岩手県
- 指定年月日 令和4年2月4日
- 告示番号 岩手県告示第62号
- 指定の根拠法令 水防法(昭和24年法律第193号)第14条第2項
- 対象となる河川 北上川水系稗貫川
解析区間 県管理区間上流端から北上川合流点まで
- 指定の前提となる降雨 稗貫川流域の48時間総雨量 268mm
- 関係市町村 花巻市



凡例

- 浸水した場合に想定される水深
- 0.0~0.5m未満の区域
- 0.5~3.0m未満の区域
- 3.0~5.0m未満の区域
- 5.0~10.0m未満の区域
- 10.0~20.0m未満の区域
- 河川等範囲
- 水位周知河川
- 市町村境界

1:10000



「測量法に基づく国土地理院長承認(複製)R 3JHf 152」
「本製品を複製する場合には、国土地理院の長の承認を得なければならない。」