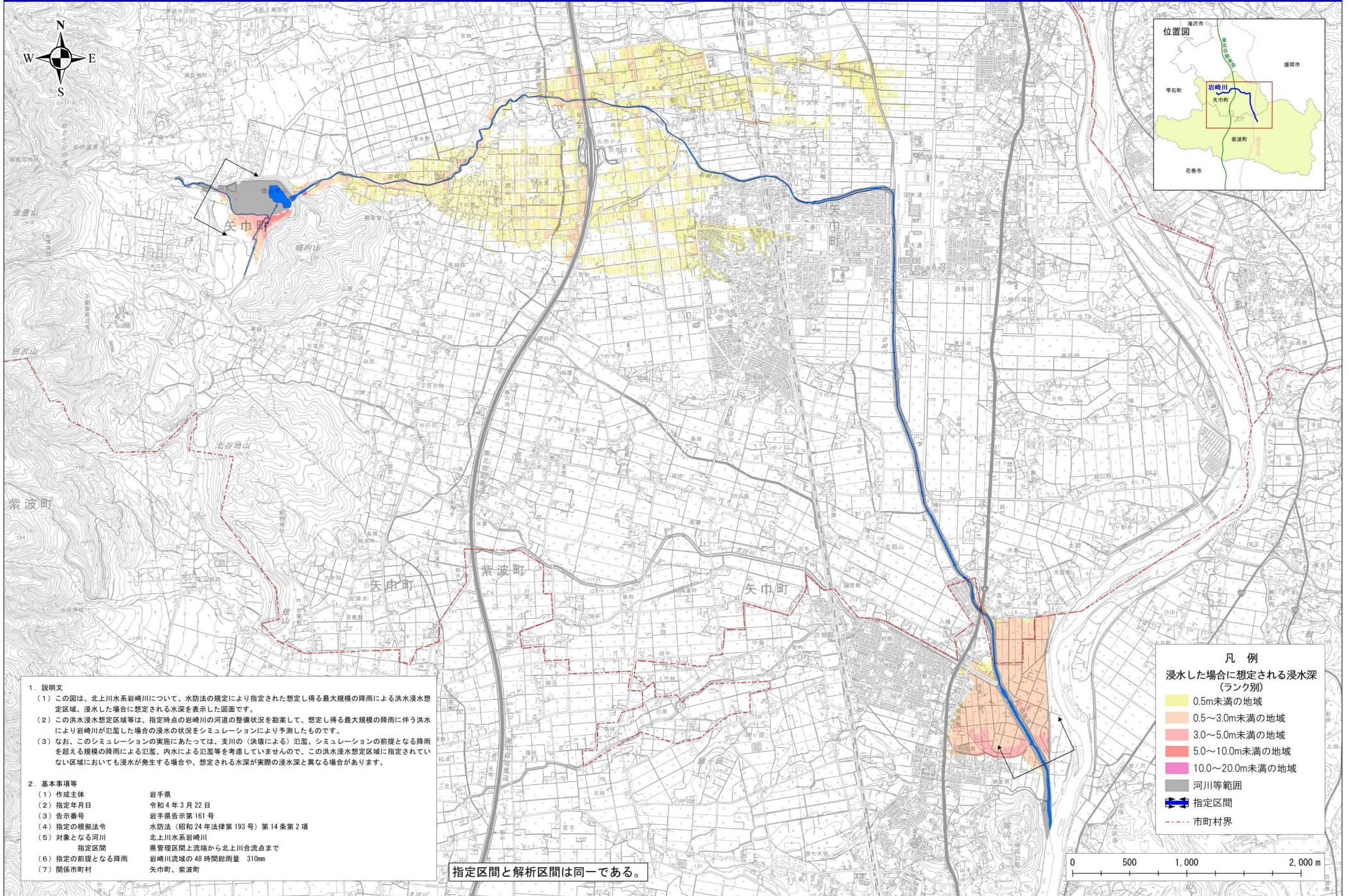


北上川水系岩崎川洪水浸水想定区域図（想定最大規模）



1. 説明文

(1) この図は、北上川水系岩崎川について、水防法の規定により指定された想定し得る最大規模の降雨による洪水浸水想定区域、浸水した場合に想定される水深を表示した図面です。

(2) この洪水浸水想定区域等は、指定時点の岩崎川の河道の整備状況を勘案して、想定し得る最大規模の降雨に伴う洪水により岩崎川が氾濫した場合の浸水の状況をシミュレーションにより予測したものです。

(3) なお、このシミュレーションの実施にあたっては、支川の（決壊による）氾濫、シミュレーションの前提となる降雨を超える規模の降雨による氾濫、内水による氾濫等を考慮していませんので、この洪水浸水想定区域に指定されていない区域においても浸水が発生する場合や、想定される水深が実際の浸水深と異なる場合があります。

2. 基本事項等

(1) 作成主体	岩手県
(2) 指定年月日	令和4年3月22日
(3) 告示番号	岩手県告示第161号
(4) 指定の根拠法令	水防法（昭和24年法律第193号）第14条第2項
(5) 対象となる河川	北上川水系岩崎川
指定区間	県管理区間上流端から北上川合流点まで
(6) 指定の前提となる降雨	岩崎川流域の48時間総雨量 310mm
(7) 関係市町村	矢巾町、紫波町

指定区間と解析区間は同一である。

凡 例

浸水した場合に想定される浸水深
(ランク別)

- 0.5m未満の地域
- 0.5～3.0m未満の地域
- 3.0～5.0m未満の地域
- 5.0～10.0m未満の地域
- 10.0～20.0m未満の地域
- 河川等範囲
- 指定区間
- 市町村界

0 500 1,000 2,000 m