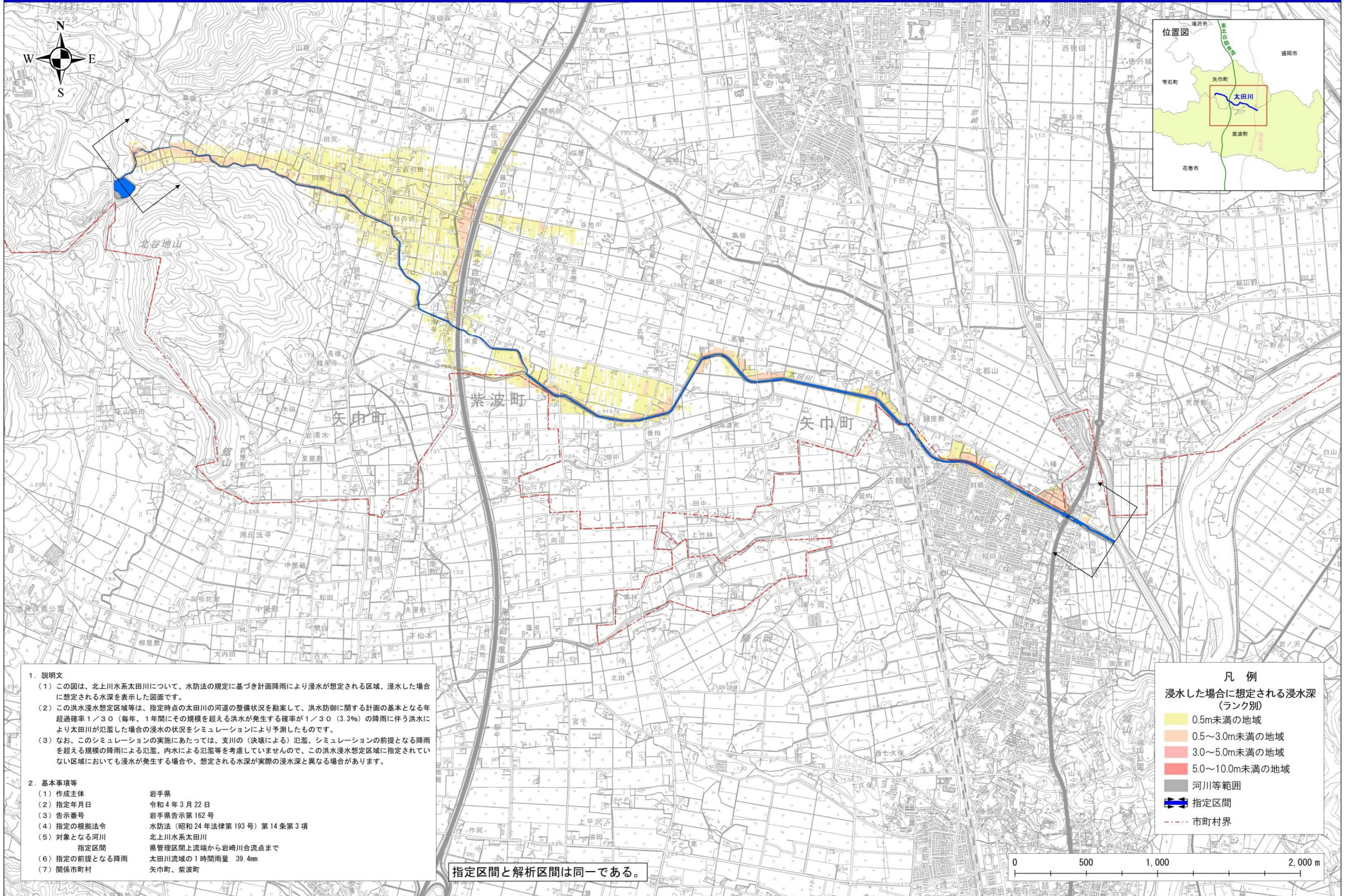


北上川水系太田川洪水浸水想定区域図（計画規模 W=1/30）



- 1. 説明文**
- この図は、北上川水系太田川について、水防法の規定に基づき計画降雨により浸水が想定される区域、浸水した場合に想定される水深を表示した図面です。
 - この洪水浸水想定区域等は、指定時点の太田川の河道の整備状況を勘案して、洪水防御に関する計画の基本となる年超過確率1/30（毎年、1年間にその規模を超える洪水が発生する確率が1/30（3.3%）の降雨に伴う洪水により太田川が氾濫した場合の浸水の状況をシミュレーションにより予測したものです。
 - なお、このシミュレーションの実施にあたっては、支川の（決壊による）氾濫、シミュレーションの前提となる降雨を超える規模の降雨による氾濫、内水による氾濫等を考慮していませんので、この洪水浸水想定区域に指定されていない区域においても浸水が発生する場合や、想定される水深が実際の浸水深と異なる場合があります。
- 2. 基本事項等**
- | | |
|----------------|--------------------------|
| (1) 作成主体 | 岩手県 |
| (2) 指定年月日 | 令和4年3月22日 |
| (3) 告示番号 | 岩手県告示第162号 |
| (4) 指定の根拠法令 | 水防法（昭和24年法律第193号）第14条第3項 |
| (5) 対象となる河川 | 北上川水系太田川 |
| 指定区間 | 県管理区間上流端から岩崎川合流点まで |
| (6) 指定の前提となる降雨 | 太田川流域の1時間雨量 39.4mm |
| (7) 関係市町村 | 矢巾町、紫波町 |

指定区間と解析区間は同一である。

- 凡 例**
- 浸水した場合に想定される浸水深（ランク別）
- 0.5m未満の地域
 - 0.5～3.0m未満の地域
 - 3.0～5.0m未満の地域
 - 5.0～10.0m未満の地域
 - 河川等範囲
 - 指定区間
 - 市町村界

