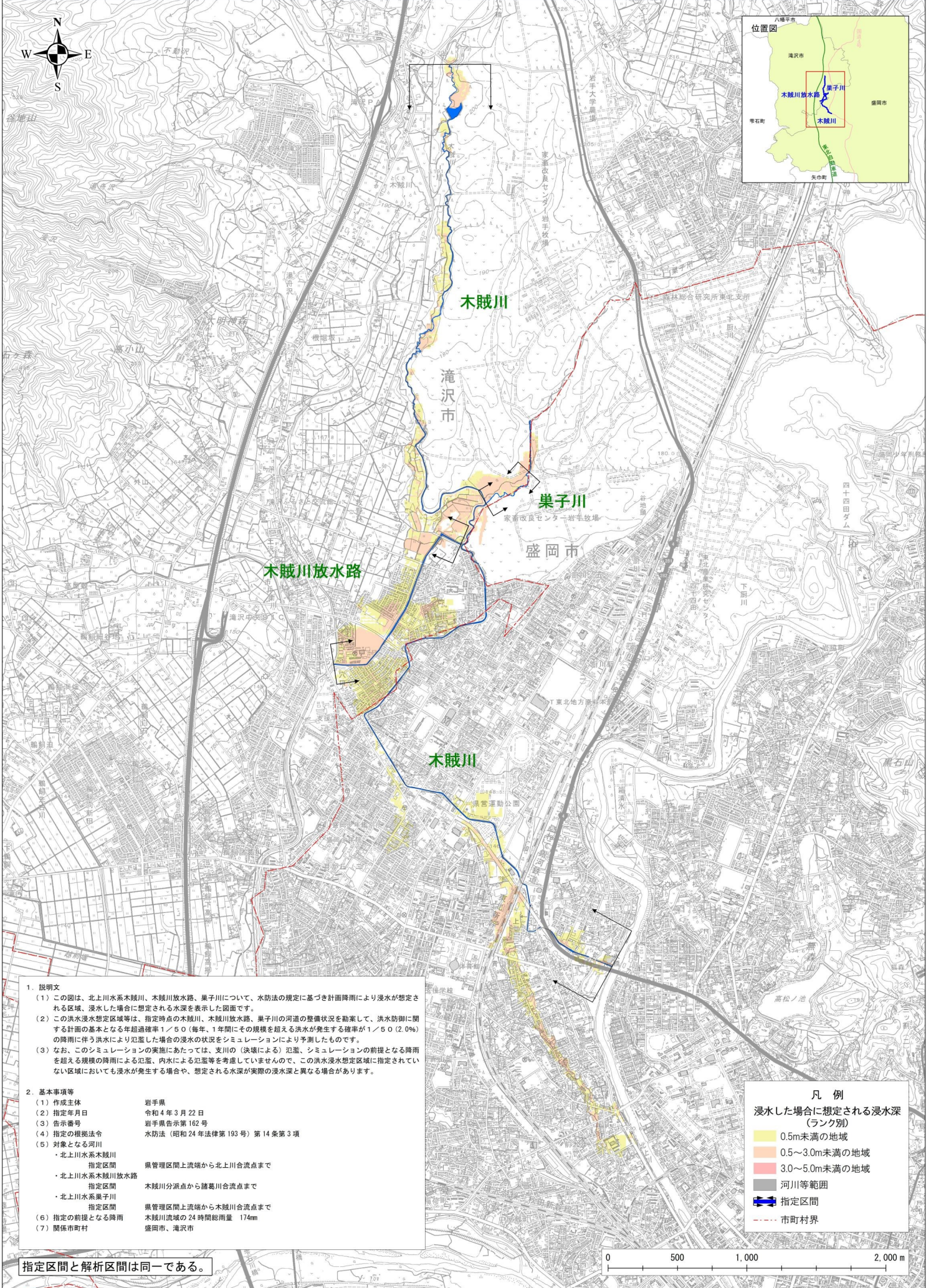


北上川水系木賊川、木賊川放水路、巢子川洪水浸水想定区域図（計画規模 W=1/50）



1. 説明文

- この図は、北上川水系木賊川、木賊川放水路、巢子川について、水防法の規定に基づき計画降雨により浸水が想定される区域、浸水した場合に想定される水深を表示した図面です。
- この洪水浸水想定区域等は、指定時点の木賊川、木賊川放水路、巢子川の河道の整備状況を勘案して、洪水防御に関する計画の基本となる年超過確率 1/50（毎年、1年間にその規模を超える洪水が発生する確率が 1/50 (2.0%) の降雨に伴う洪水により氾濫した場合の浸水の状況をシミュレーションにより予測したものです。
- なお、このシミュレーションの実施にあたっては、支川の（決壊による）氾濫、シミュレーションの前提となる降雨を超える規模の降雨による氾濫、内水による氾濫等を考慮していませんので、この洪水浸水想定区域に指定されていない区域においても浸水が発生する場合や、想定される水深が実際の浸水深と異なる場合があります。

2. 基本事項等

(1) 作成主体	岩手県
(2) 指定年月日	令和 4 年 3 月 22 日
(3) 告示番号	岩手県告示第 162 号
(4) 指定の根拠法令	水防法（昭和 24 年法律第 193 号）第 14 条第 3 項
(5) 対象となる河川	・ 北上川水系木賊川 指定区間 県管理区間上流端から北上川合流点まで
・ 北上川水系木賊川放水路	指定区間 木賊川分派点から麓葛川合流点まで
・ 北上川水系巢子川	指定区間 県管理区間上流端から木賊川合流点まで
(6) 指定の前提となる降雨	木賊川流域の 24 時間総雨量 174mm
(7) 関係市町村	盛岡市、滝沢市

凡例

浸水した場合に想定される浸水深（ランク別）

- 0.5m未滿の地域
- 0.5～3.0m未滿の地域
- 3.0～5.0m未滿の地域
- 河川等範囲
- 指定区間
- 市町村界

指定区間と解析区間は同一である。

