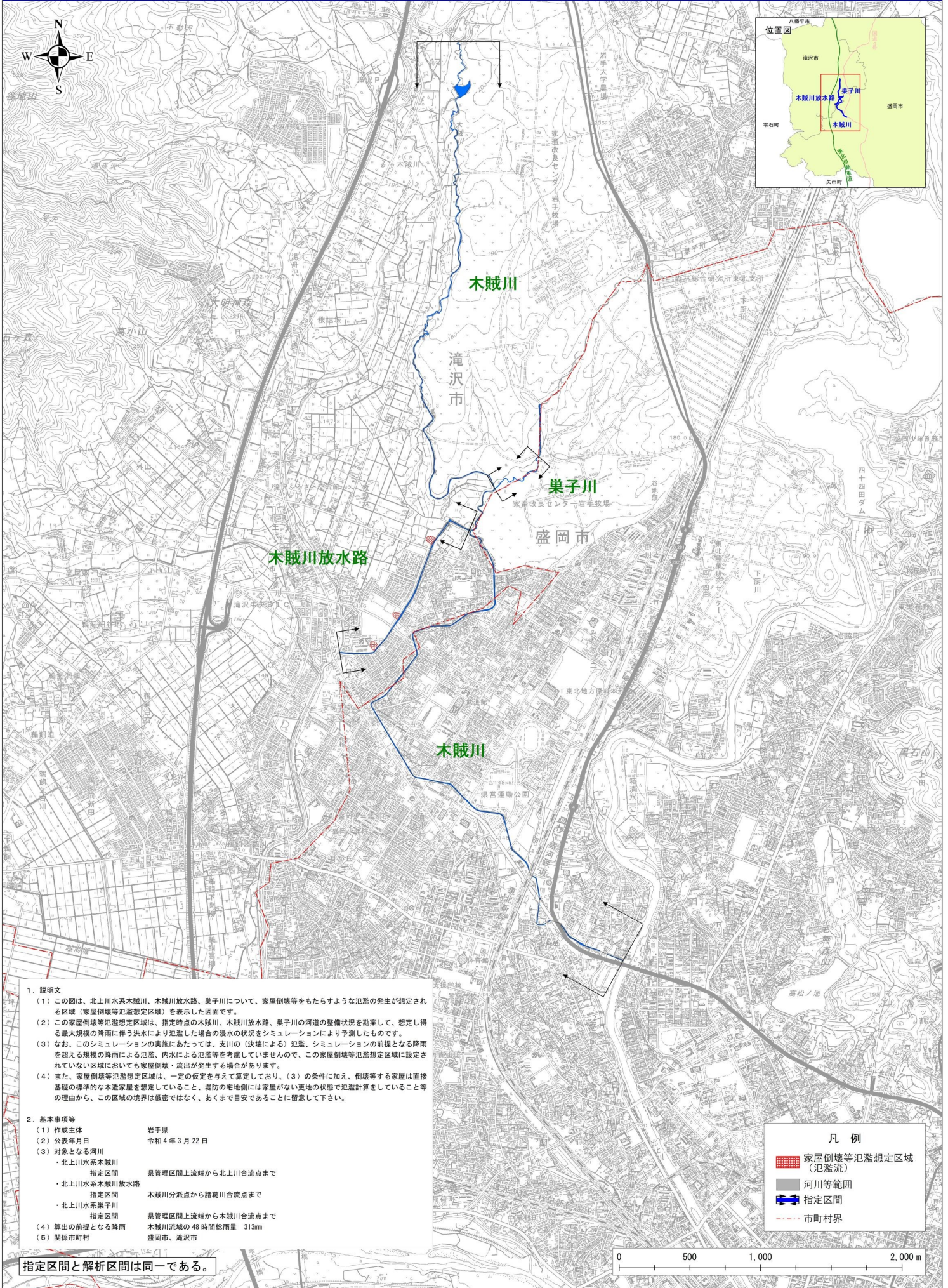


# 北上川水系木賊川、木賊川放水路、巢子川洪水浸水想定区域図 (家屋倒壊等氾濫想定区域 (氾濫流))



## 1. 説明文

- (1) この図は、北上川水系木賊川、木賊川放水路、巢子川について、家屋倒壊等をもたらすような氾濫の発生が想定される区域（家屋倒壊等氾濫想定区域）を表示した図面です。
- (2) この家屋倒壊等氾濫想定区域は、指定時点の木賊川、木賊川放水路、巢子川の河道の整備状況を勘案して、想定し得る最大規模の降雨に伴う洪水により氾濫した場合の浸水の状況をシミュレーションにより予測したものです。
- (3) なお、このシミュレーションの実施にあたっては、支川の（決壊による）氾濫、シミュレーションの前提となる降雨を超える規模の降雨による氾濫、内水による氾濫等を考慮していませんので、この家屋倒壊等氾濫想定区域に設定されていない区域においても家屋倒壊・流出が発生する場合があります。
- (4) また、家屋倒壊等氾濫想定区域は、一定の仮定を与えて算定しており、(3)の条件に加え、倒壊等する家屋は直接基礎の標準的な木造家屋を想定していること、堤防の宅地側には家屋がない状態で氾濫計算をしていること等の理由から、この区域の境界は厳密ではなく、あくまで目安であることに留意して下さい。

## 2. 基本事項等

- |                |                         |
|----------------|-------------------------|
| (1) 作成主体       | 岩手県                     |
| (2) 公表年月日      | 令和4年3月22日               |
| (3) 対象となる河川    |                         |
| ・北上川水系木賊川      | 指定区間 県管理区間上流端から北上川合流点まで |
| ・北上川水系木賊川放水路   | 指定区間 木賊川分派点から諸葛川合流点まで   |
| ・北上川水系巢子川      | 指定区間 県管理区間上流端から木賊川合流点まで |
| (4) 算出の前提となる降雨 | 木賊川流域の48時間総雨量 313mm     |
| (5) 関係市町村      | 盛岡市、滝沢市                 |

## 凡例

- 家屋倒壊等氾濫想定区域 (氾濫流)
- 河川等範囲
- 指定区間
- 市町村界

指定区間と解析区間は同一である。

0 500 1,000 2,000 m