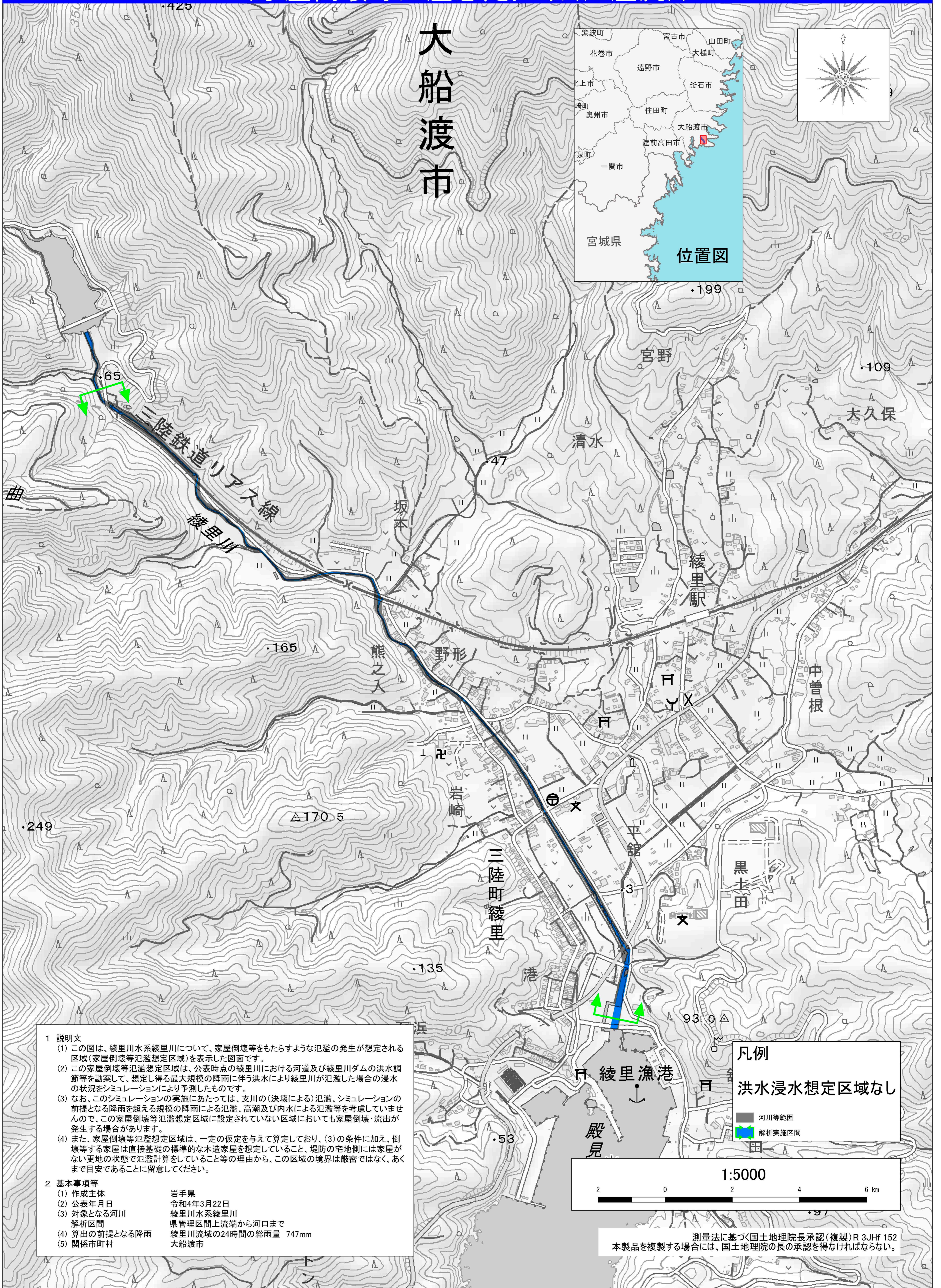
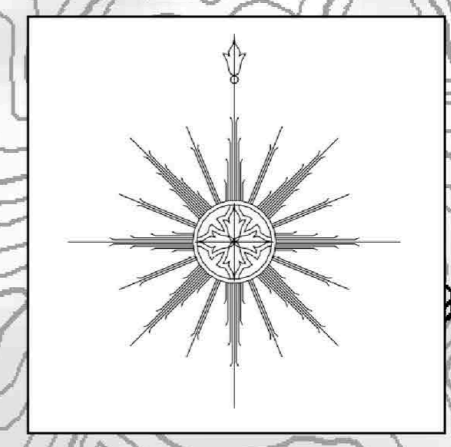


綾里川水系綾里川 洪水浸水想定区域図 (家屋倒壊等氾濫想定区域(氾濫流))



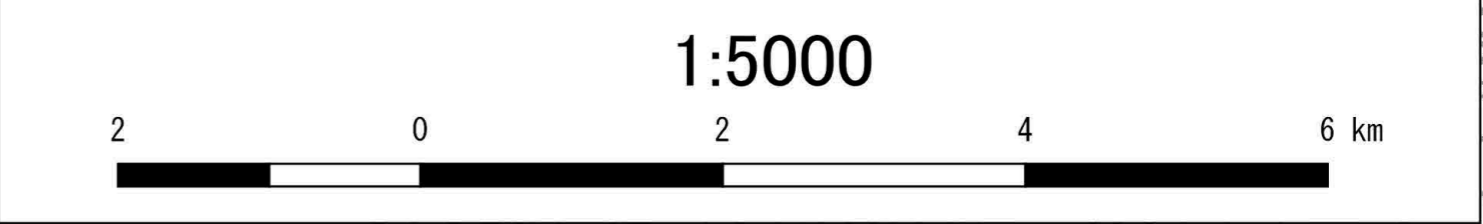
大船渡市



- 1 説明文
- (1) この図は、綾里川水系綾里川について、家屋倒壊等をもたらすような氾濫の発生が想定される区域(家屋倒壊等氾濫想定区域)を表示した図面です。
 - (2) この家屋倒壊等氾濫想定区域は、公表時点の綾里川における河道及び綾里川ダムでの洪水調節等を勘案して、想定し得る最大規模の降雨に伴う洪水により綾里川が氾濫した場合の浸水の状況をシミュレーションにより予測したものです。
 - (3) なお、このシミュレーションの実施にあたっては、支川の(決壊による)氾濫、シミュレーションの前提となる降雨を超える規模の降雨による氾濫、高潮及び内水による氾濫等を考慮していませんので、この家屋倒壊等氾濫想定区域に設定されていない区域においても家屋倒壊・流出が発生する場合があります。
 - (4) また、家屋倒壊等氾濫想定区域は、一定の仮定を与えて算定しており、(3)の条件に加え、倒壊等する家屋は直接基礎の標準的な木造家屋を想定していること、堤防の宅地側には家屋がない更地の状態で氾濫計算をしていること等の理由から、この区域の境界は厳密ではなく、あくまで目安であることに留意してください。
- 2 基本事項等
- | | |
|----------------|----------------------|
| (1) 作成主体 | 岩手県 |
| (2) 公表年月日 | 令和4年3月22日 |
| (3) 対象となる河川 | 綾里川水系綾里川 |
| 解析区間 | 県管理区間上流端から河口まで |
| (4) 算出の前提となる降雨 | 綾里川流域の24時間の総雨量 747mm |
| (5) 関係市町村 | 大船渡市 |

凡例
洪水浸水想定区域なし

河川等範囲
解析実施区間



測量法に基づく国土地理院長承認(複製)R 3JHf 152
本製品を複製する場合には、国土地理院の長の承認を得なければならない。