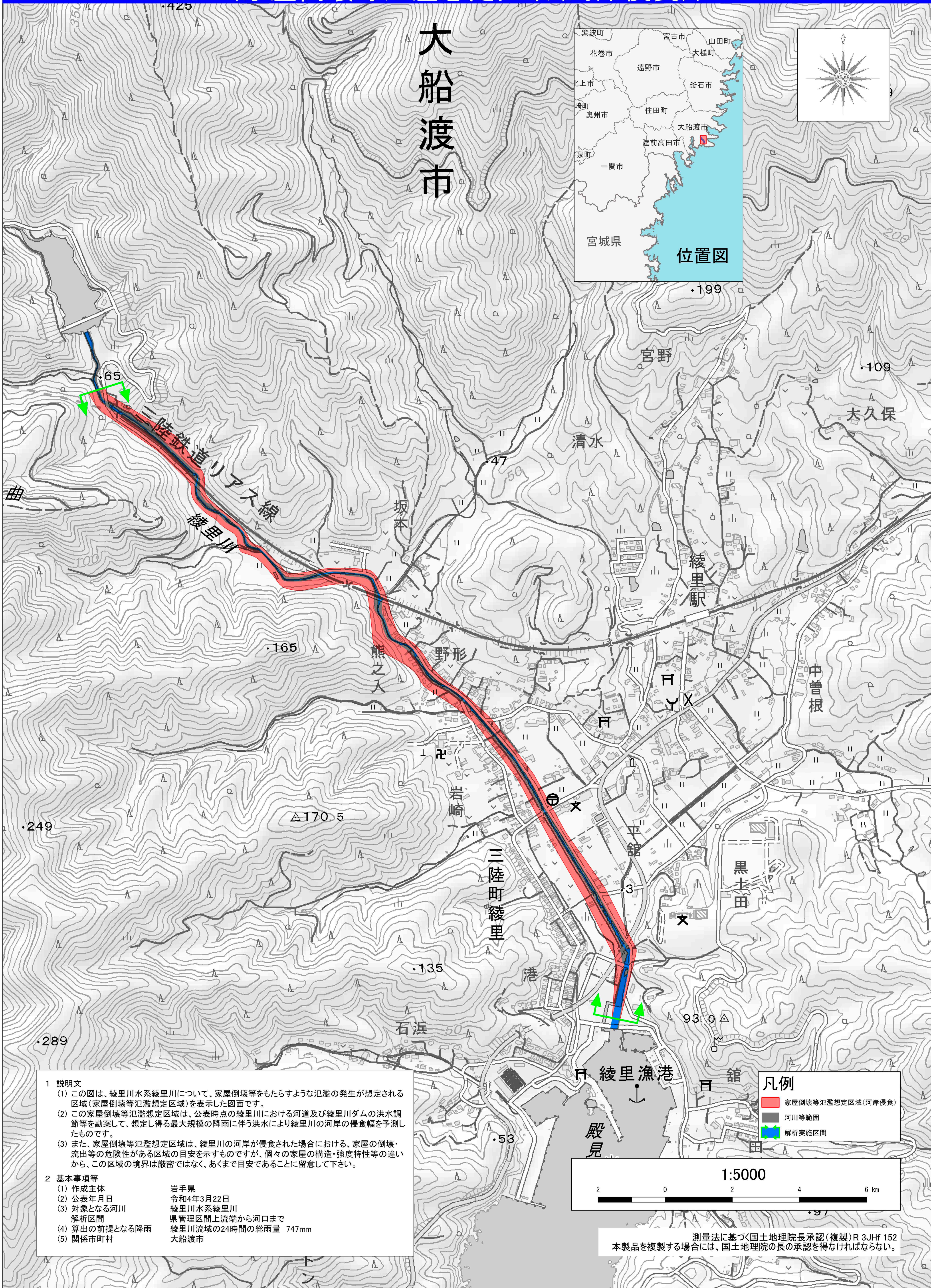


# 綾里川水系綾里川 洪水浸水想定区域図 (家屋倒壊等氾濫想定区域(河岸侵食))



1 説明文

(1) この図は、綾里川水系綾里川について、家屋倒壊等をもたらすような氾濫の発生が想定される区域(家屋倒壊等氾濫想定区域)を表示した図面です。

(2) この家屋倒壊等氾濫想定区域は、公表時点の綾里川における河道及び綾里川ダムの洪水調節等を勘案して、想定し得る最大規模の降雨に伴う洪水により綾里川の河岸の侵食幅を予測したものです。

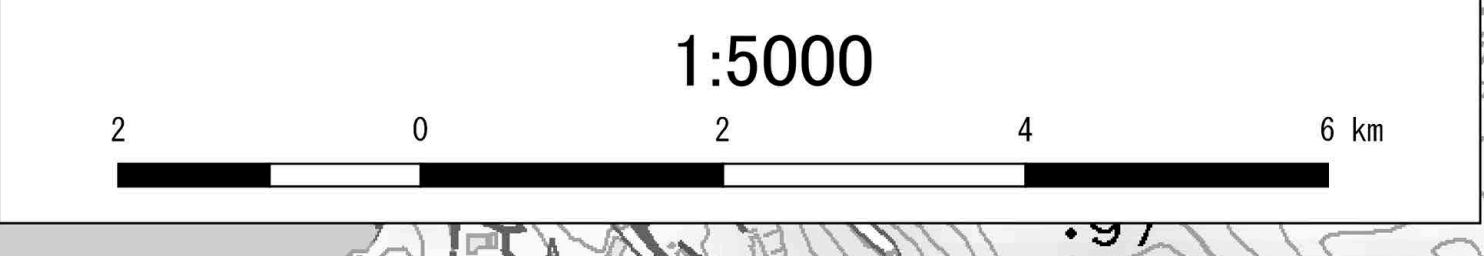
(3) また、家屋倒壊等氾濫想定区域は、綾里川の河岸が侵食された場合における、家屋の倒壊・流出等の危険性がある区域の目安を示すものですが、個々の家屋の構造・強度特性等の違いから、この区域の境界は厳密ではなく、あくまで目安であることに留意して下さい。

2 基本事項等

(1) 作成主体	岩手県
(2) 公表年月日	令和4年3月22日
(3) 対象となる河川	綾里川水系綾里川
解析区間	県管理区間上流端から河口まで
(4) 算出の前提となる降雨	綾里川流域の24時間の総雨量 747mm
(5) 関係市町村	大船渡市

凡例

- 家屋倒壊等氾濫想定区域(河岸侵食)
- 河川等範囲
- 解析実施区間



測量法に基づく国土地理院長承認(複製)R 3JHf 152  
本製品を複製する場合には、国土地理院の長の承認を得なければならない。