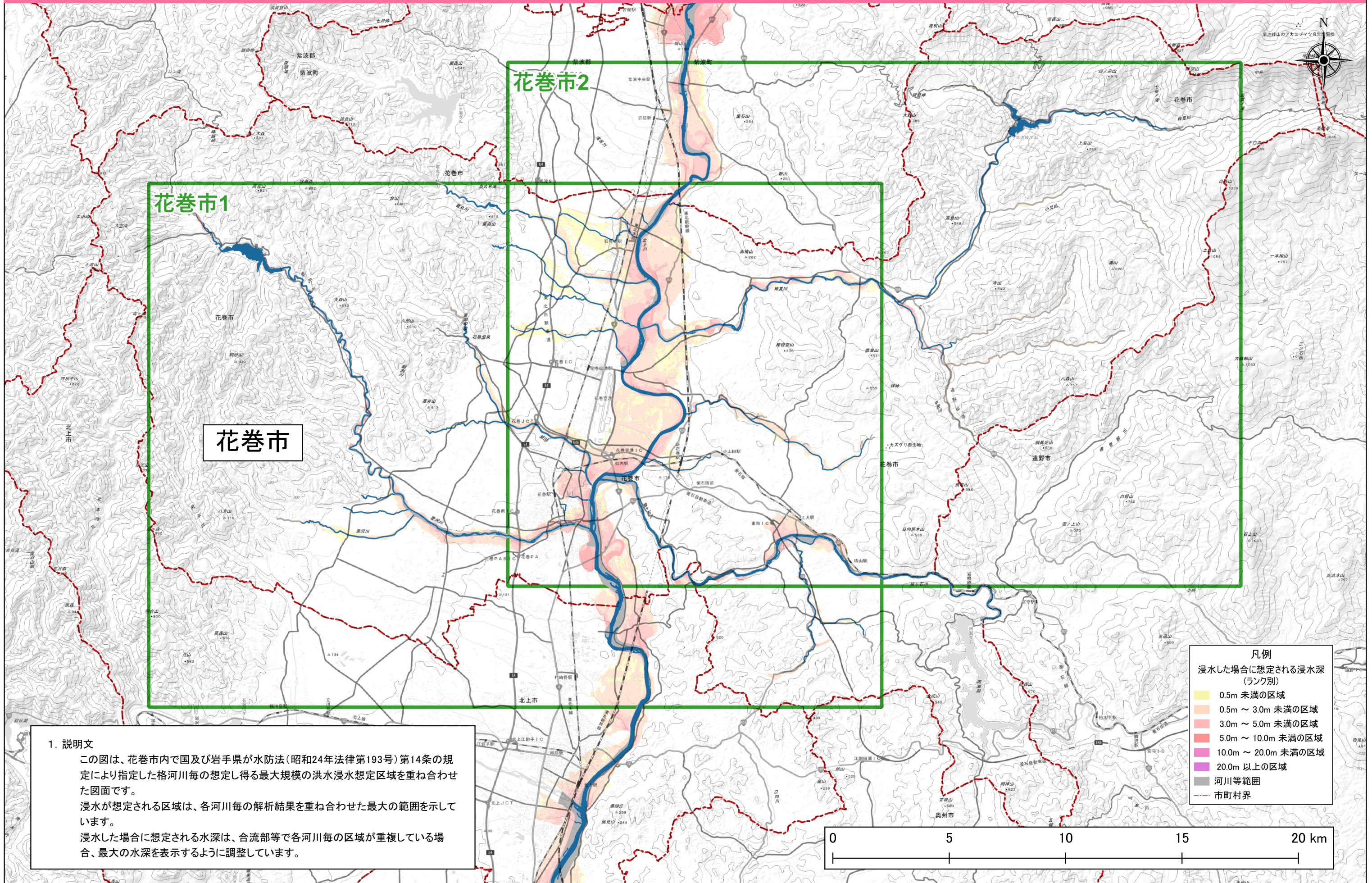


# 花巻市 洪水浸水想定区域最大包絡図（想定最大規模）



1. 説明文  
 この図は、花巻市内で国及び岩手県が水防法(昭和24年法律第193号)第14条の規定により指定した格河川毎の想定し得る最大規模の洪水浸水想定区域を重ね合わせた図面です。  
 浸水が想定される区域は、各河川毎の解析結果を重ね合わせた最大の範囲を示しています。  
 浸水した場合に想定される水深は、合流部等で各河川毎の区域が重複している場合、最大の水深を表示するように調整しています。

凡例

浸水した場合に想定される浸水深(ランク別)

- 0.5m 未満の区域
- 0.5m ~ 3.0m 未満の区域
- 3.0m ~ 5.0m 未満の区域
- 5.0m ~ 10.0m 未満の区域
- 10.0m ~ 20.0m 未満の区域
- 20.0m 以上の区域
- 河川等範囲
- 市町村界