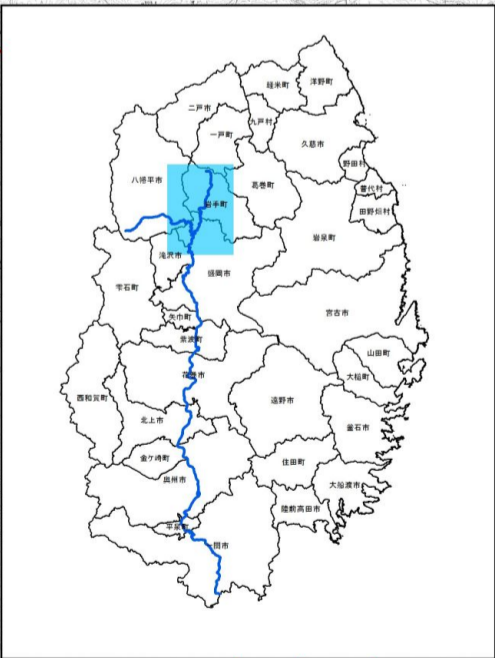
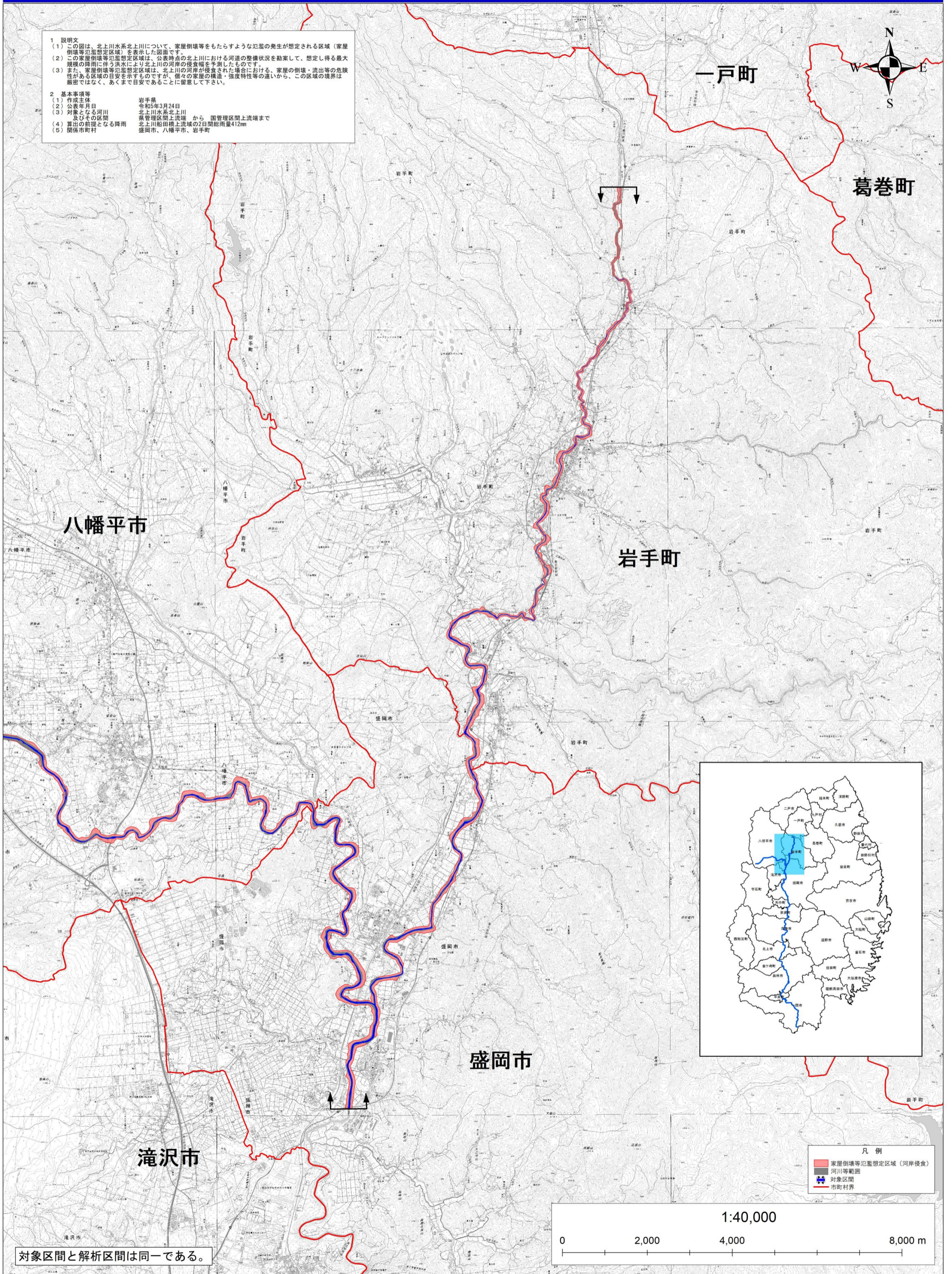
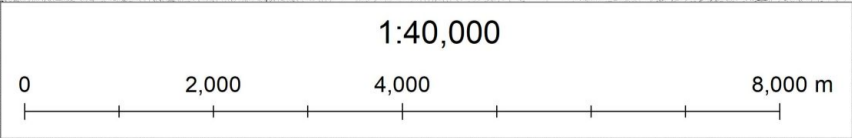


北上川水系北上川浸水想定区域図 (家屋倒壊等氾濫想定区域(河岸侵食))

- 1 説明文
 (1) この図は、北上川水系北上川について、家屋倒壊等をもたらすような氾濫の発生が想定される区域(家屋倒壊等氾濫想定区域)を表示した図面です。
 (2) この家屋倒壊等氾濫想定区域は、公表時点の北上川における河道の整備状況を勘案して、想定し得る最大規模の降雨に伴う洪水により北上川の河岸の侵食幅を予測したものです。
 (3) また、家屋倒壊等氾濫想定区域は、北上川の河岸が侵食された場合における、家屋の倒壊・流出等の危険性がある区域の目安を示すものですが、個々の家屋の構造・強度特性等の違いから、この区域の境界は厳密ではなく、あくまで目安であることを留意して下さい。
- 2 基本事項等
 (1) 作成主体 岩手県
 (2) 公表年月日 令和5年3月24日
 (3) 対象となる河川 北上川水系北上川 県管理区間上流端 から 国管理区間上流端まで
 (4) 算出の前堤となる降雨 北上川船田橋上流域の2日間総雨量412mm
 (5) 関係市町村 盛岡市、八幡平市、岩手町



- 凡例
- 家屋倒壊等氾濫想定区域(河岸侵食)
 - 河川等範囲
 - 対象区間
 - 市町村界



対象区間と解析区間は同一である。