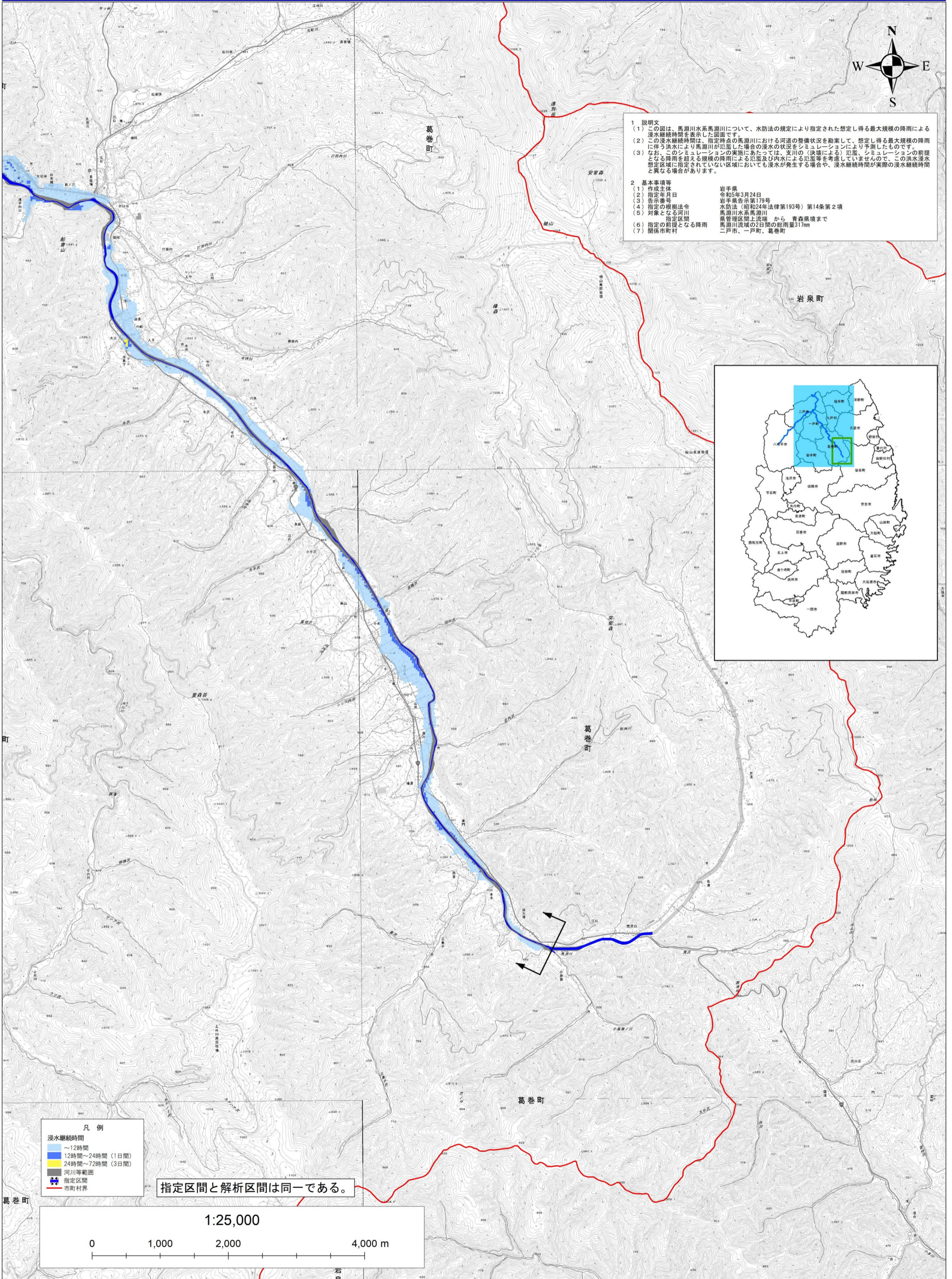
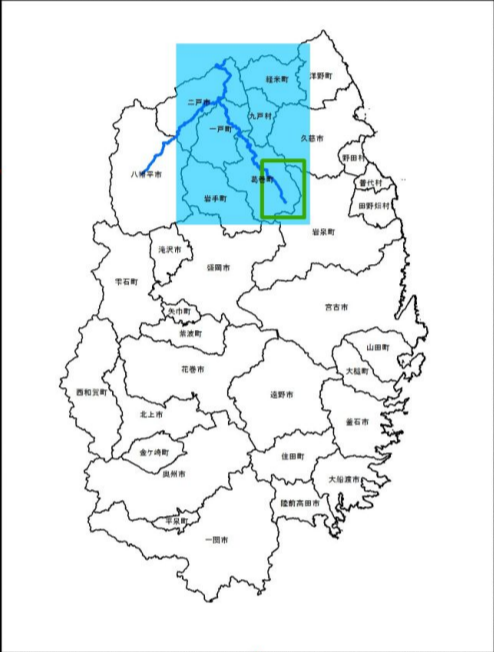


# 馬淵川水系馬淵川浸水想定区域図(浸水継続時間) (4/4)



**1 説明文**  
 (1) この図は、馬淵川水系馬淵川について、水防法の規定により指定された想定し得る最大規模の降雨による浸水継続時間を表示した図面です。  
 (2) この浸水継続時間は、指定時点の馬淵川における河道の整備状況を勘案して、想定し得る最大規模の降雨に伴う洪水により馬淵川が氾濫した場合の浸水の状況をシミュレーションにより予測したものです。  
 (3) なお、このシミュレーションの実施にあたっては、支川の(決壊による)氾濫、シミュレーションの前提となる降雨を超える規模の降雨による氾濫及び内水による氾濫等を考慮していませんので、この洪水浸水想定区域に指定されていない区域においても浸水が発生する場合や、浸水継続時間が実際の浸水継続時間と異なる場合があります。

**2 基本事項等**  
 (1) 作成主体 岩手県  
 (2) 指定年月日 令和5年3月24日  
 (3) 告示番号 岩手県告示第179号  
 (4) 指定の根拠法令 水防法(昭和24年法律第193号)第14条第2項  
 (5) 対象となる河川 馬淵川水系馬淵川  
 (6) 指定区間 県管理区間上流端 から 青森県境まで  
 (7) 関係市町村 馬淵川流域の2白間の総雨量317mm  
 二戸市、一戸町、葛巻町



**凡例**  
 浸水継続時間  
 ～12時間  
 12時間～24時間(1日間)  
 24時間～72時間(3日間)  
 河川等範囲  
 指定区間  
 市町村界

指定区間と解析区間は同一である。

