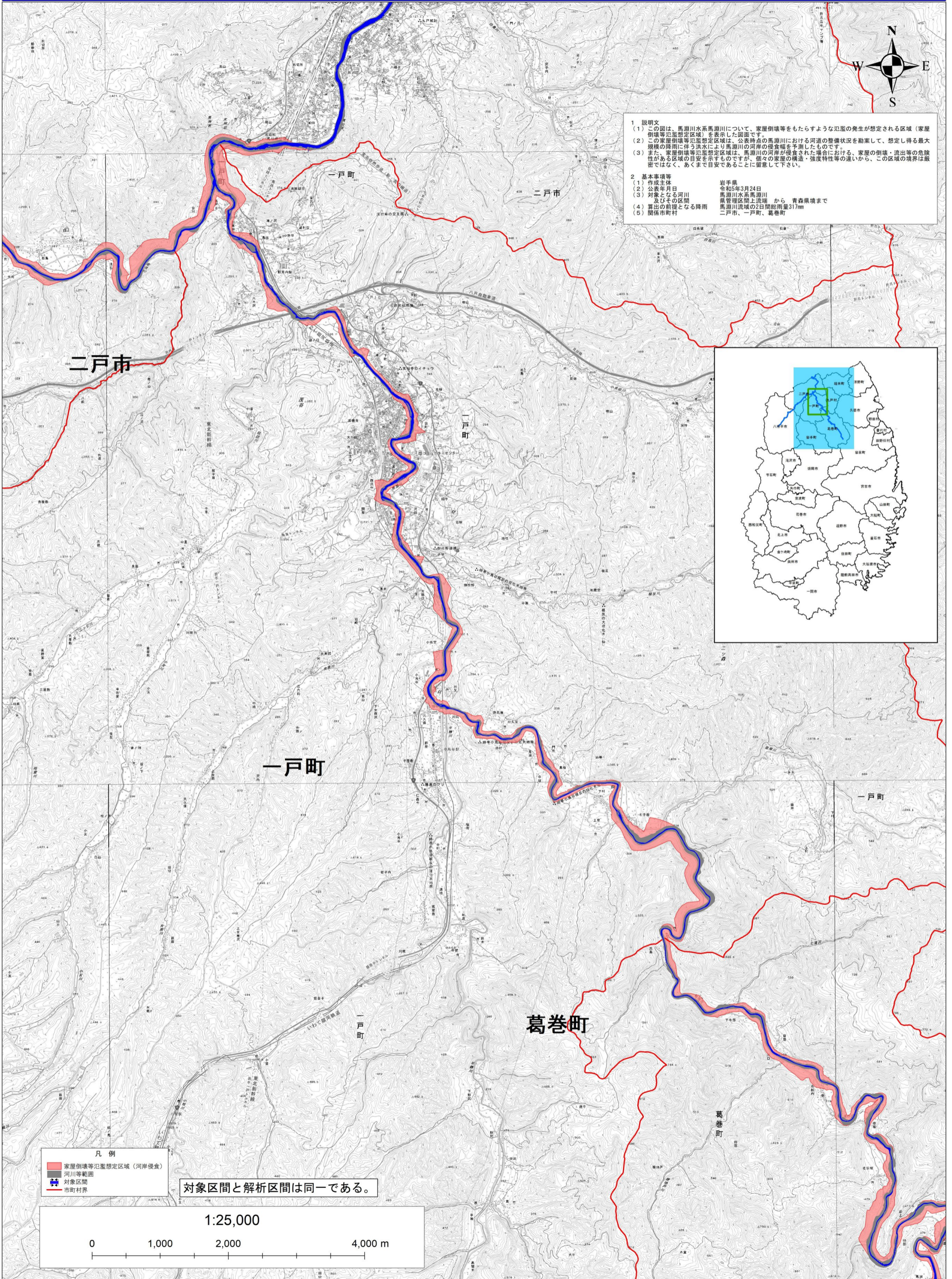
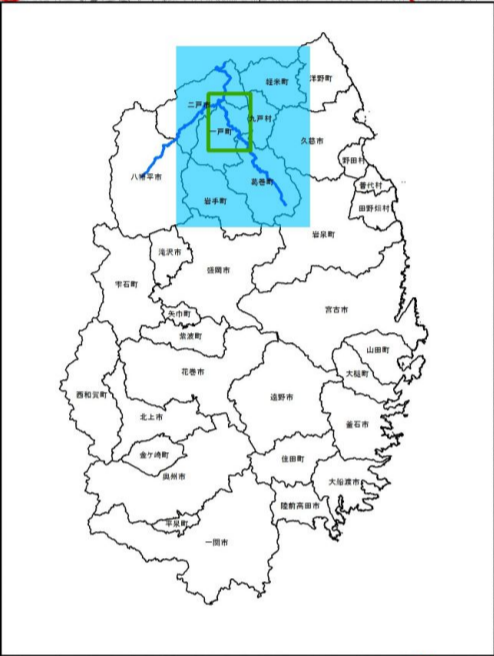


# 馬淵川水系馬淵川浸水想定区域図 (家屋倒壊等氾濫想定区域(河岸侵食))(2/4)



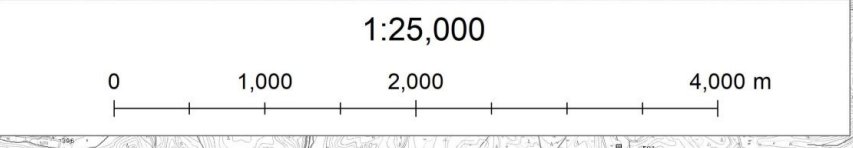
1 説明文  
 (1) この図は、馬淵川水系馬淵川について、家屋倒壊等をもたらすような氾濫の発生が想定される区域(家屋倒壊等氾濫想定区域)を表示した図面です。  
 (2) この家屋倒壊等氾濫想定区域は、公表時点の馬淵川における河道の整備状況を勘案して、想定し得る最大規模の降雨に伴う洪水により馬淵川の河岸の侵食幅を予測したものです。  
 (3) また、家屋倒壊等氾濫想定区域は、馬淵川の河岸が侵食された場合における、家屋の倒壊・流出等の危険性がある区域の目安を示すものですが、個々の家屋の構造・強度特性等の違いから、この区域の境界は厳密ではなく、あくまで目安であることに留意して下さい。

2 基本事項等  
 (1) 作成主体 岩手県  
 (2) 公表年月日 令和5年3月24日  
 (3) 対象となる河川 馬淵川水系馬淵川  
 対象区間 東管理区間上流端 から 青森県境まで  
 及びその区間  
 (4) 算出の前提となる降雨 馬淵川流域の2日間総雨量317mm  
 (5) 関係市町村 二戸市、一戸町、葛巻町



凡例  
 ■ 家屋倒壊等氾濫想定区域(河岸侵食)  
 ■ 河川等範囲  
 ■ 対象区間  
 ■ 市町村界

対象区間と解析区間は同一である。



この地図は、国土地理院長の承認を得て、同院発行の電子地形図25,000を複製したものである。(承認番号 平30情複、第76号)