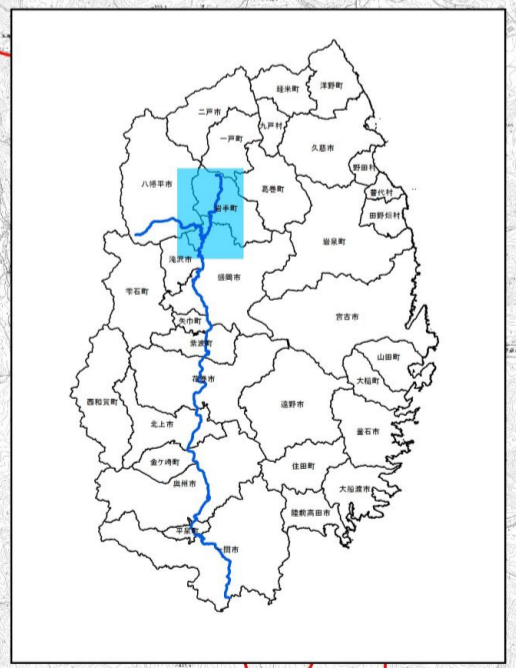
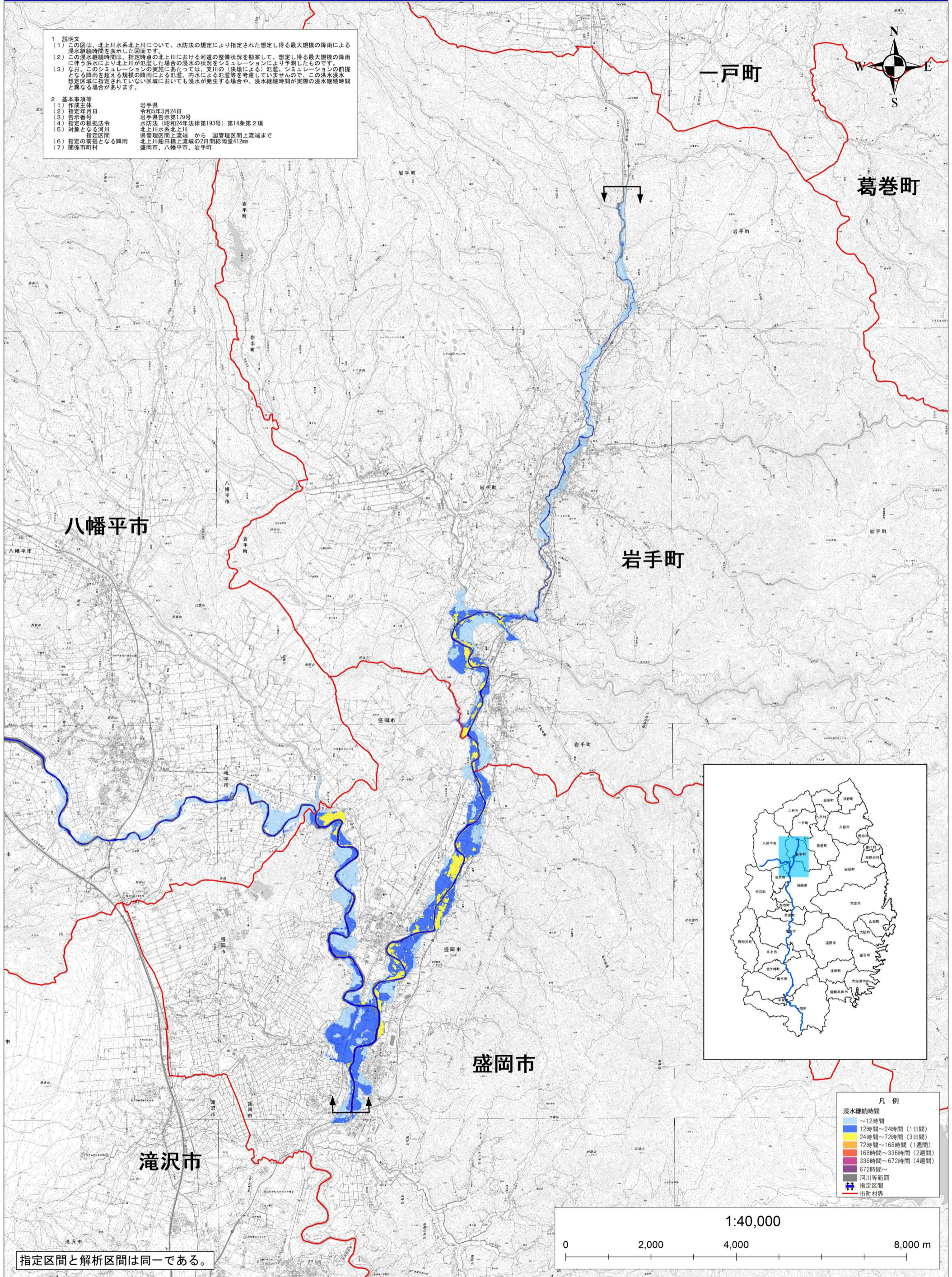


北上川水系北上川浸水想定区域図(浸水継続時間)

- 1 説明文
- (1) この図は、北上川水系北上川について、水防法の規定により指定された想定し得る最大規模の降雨による浸水継続時間を表示した図面です。
 - (2) この浸水継続時間は、指定時点の北上川における河道の整備状況を勘案して、想定し得る最大規模の降雨に伴う洪水により北上川が氾濫した場合の浸水の状況をシミュレーションにより予測したものです。
 - (3) なお、このシミュレーションの実施にあたっては、支川の(決壊による)氾濫、シミュレーションの前提となる降雨を超える規模の降雨による氾濫、内水による氾濫等を考慮していませんので、この洪水浸水想定区域に指定されていない区域においても浸水が発生する場合や、浸水継続時間が実際の浸水継続時間と異なる場合があります。
- 2 基本事項等
- (1) 作成主体 岩手県
 - (2) 指定年月日 令和5年3月24日
 - (3) 告示番号 岩手県告示第179号
 - (4) 指定の根拠法令 水防法(昭和24年法律第193号)第14条第2項
 - (5) 対象となる河川 北上川水系北上川
 - (6) 指定区間 県管理区間上流端 から 国管理区間上流端まで
 - (7) 指定の前提となる降雨 北上川船田橋上流域の2日間総雨量412mm



凡例

浸水継続時間	~12時間
12時間~24時間(1日間)	24時間~72時間(3日間)
72時間~168時間(1週間)	168時間~336時間(2週間)
336時間~672時間(4週間)	672時間~
河川等範囲	指定区間
市町村界	

指定区間と解析区間は同一である。