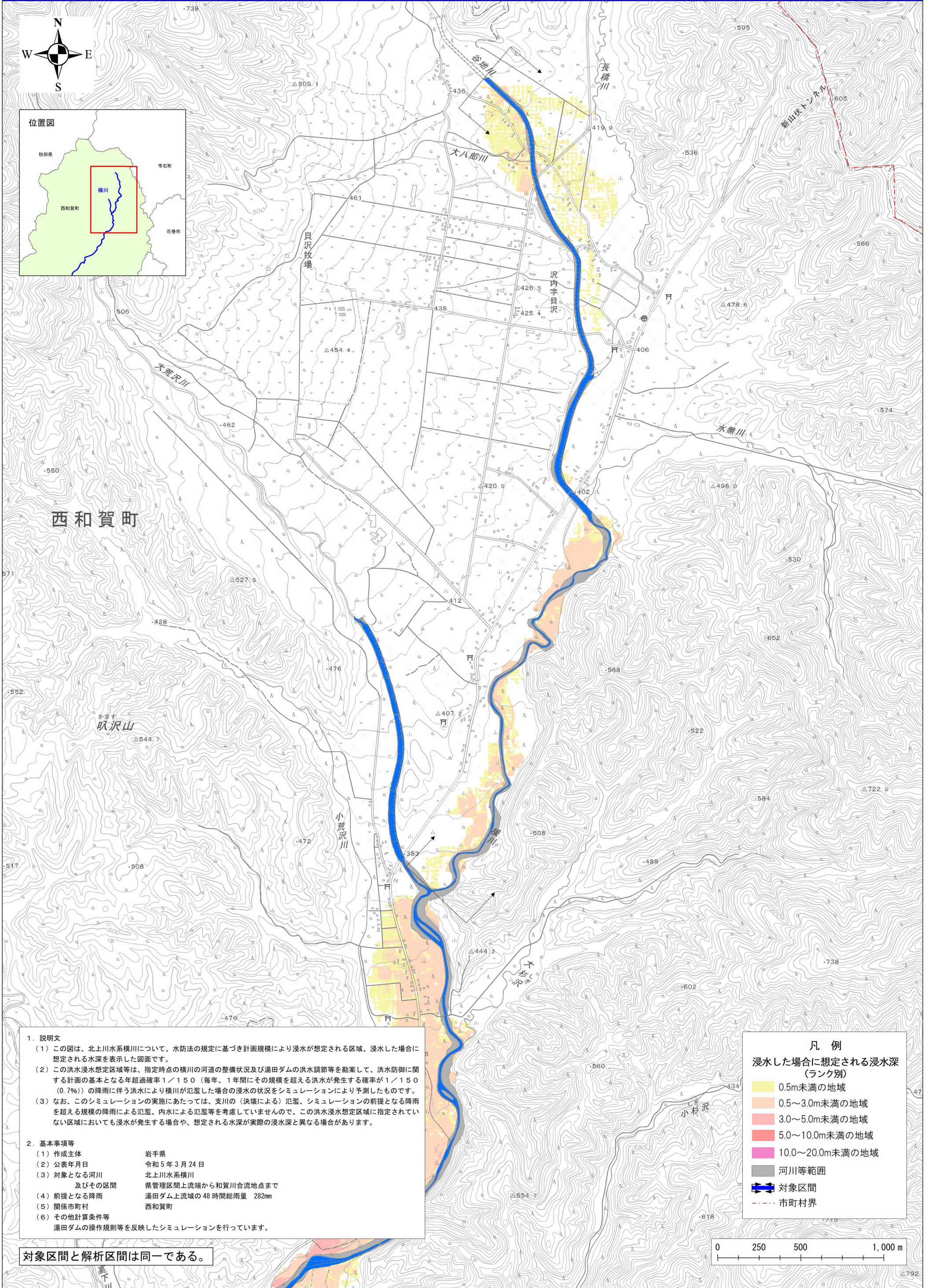


北上川水系横川 洪水浸水想定区域図 (計画規模 W=1/150)



1. 説明文

(1) この図は、北上川水系横川について、水防法の規定に基づき計画規模により浸水が想定される区域、浸水した場合に想定される水深を表示した図面です。

(2) この洪水浸水想定区域等は、指定時点の横川の河道の整備状況及び湯田ダムの洪水調節等を勘案して、洪水防御に関する計画の基本となる年超過確率1/150（毎年、1年間にその規模を超える洪水が発生する確率が1/150（0.7%））の降雨に伴う洪水により横川が氾濫した場合の浸水の状況をシミュレーションにより予測したものです。

(3) なお、このシミュレーションの実施にあたっては、支川の（決壊による）氾濫、シミュレーションの前提となる降雨を超える規模の降雨による氾濫、内水による氾濫等を考慮していませんので、この洪水浸水想定区域に指定されていない区域においても浸水が発生する場合は、想定される水深が実際の浸水深と異なる場合があります。

2. 基本事項等

(1) 作成主体 岩手県
 (2) 公表年月日 令和5年3月24日
 (3) 対象となる河川 北上川水系横川
 及びその区間 県管理区間上流端から和賀川合流地点まで
 (4) 前提となる降雨 湯田ダム上流域の48時間総雨量 282mm
 (5) 関係市町村 西和賀町
 (6) その他計算条件等 湯田ダムの操作規則等を反映したシミュレーションを行っています。

凡例

浸水した場合に想定される浸水深 (ランク別)

- 0.5m未満の地域
- 0.5～3.0m未満の地域
- 3.0～5.0m未満の地域
- 5.0～10.0m未満の地域
- 10.0～20.0m未満の地域
- 河川等範囲
- 対象区間
- 市町村界

対象区間と解析区間は同一である。

