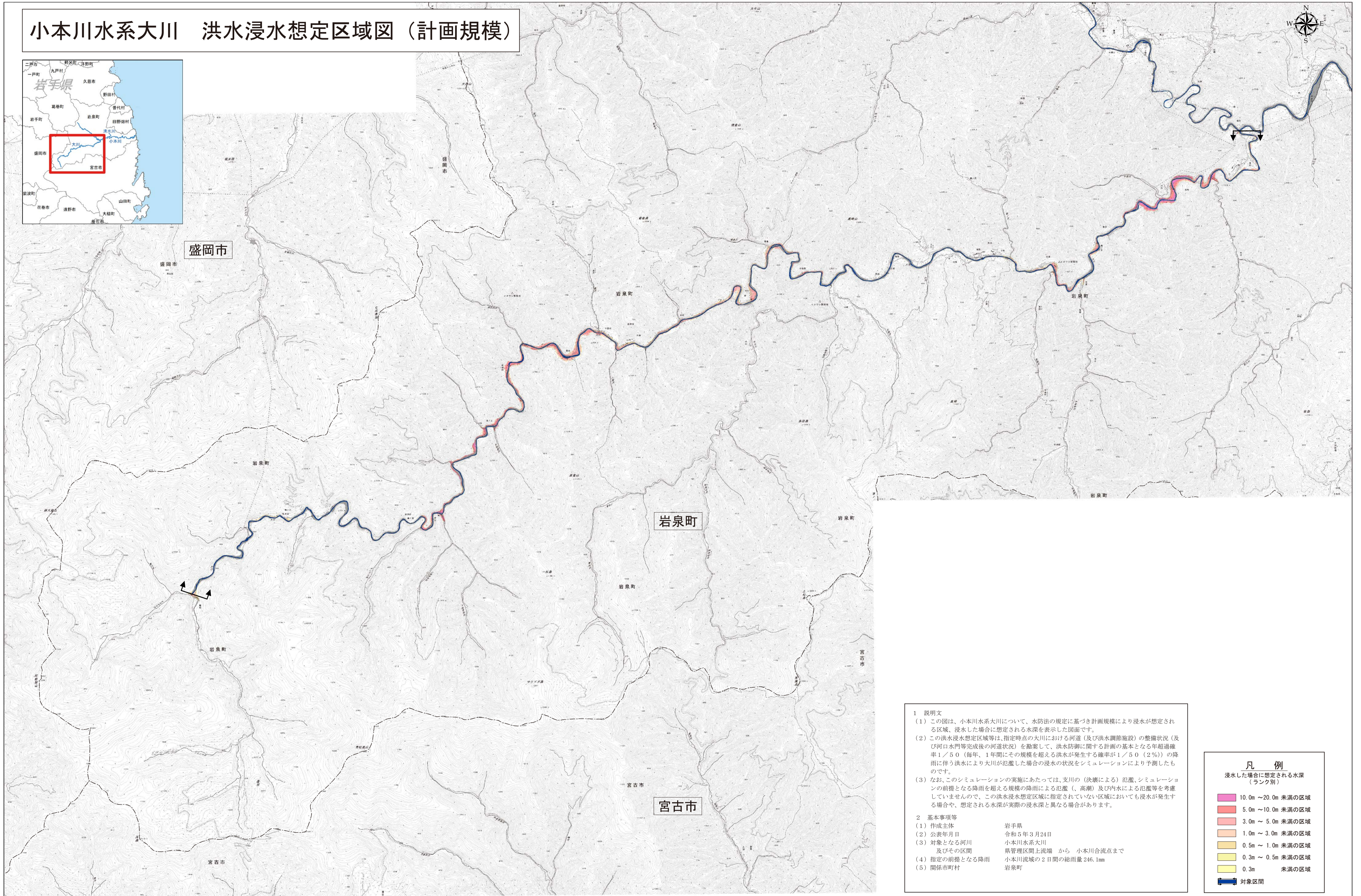


小本川水系大川 洪水浸水想定区域図（計画規模）



1 説明文

(1) この図は、小本川水系大川について、水防法の規定に基づき計画規模により浸水が想定される区域、浸水した場合に想定される水深を表示した図面です。

(2) この洪水浸水想定区域等は、指定時点の大川における河道（及び洪水調節施設）の整備状況（及び河口水門等完成後の河道状況）を勘案して、洪水防衛に関する計画の基本となる年超過確率1/50（毎年、1年間にその規模を超える洪水が発生する確率が1/50（2%））の降雨に伴う洪水により大川が氾濫した場合の浸水の状況をシミュレーションにより予測したものです。

(3) なお、このシミュレーションの実施にあたっては、支川の（決壊による）氾濫、シミュレーションの前提となる降雨を超える規模の降雨による氾濫（、高潮）及び内水による氾濫等を考慮していませんので、この洪水浸水想定区域に指定されていない区域においても浸水が発生する場合があります、想定される水深が実際の浸水深と異なる場合があります。

2 基本事項等

(1) 作成主体	岩手県
(2) 公表年月日	令和5年3月24日
(3) 対象となる河川	小本川水系大川
及びその区間	県管理区間上流端 から 小本川合流点まで
(4) 指定の前提となる降雨	小本川流域の2日間の総雨量246.1mm
(5) 関係市町村	岩泉町

凡例

浸水した場合に想定される水深（ランク別）

	10.0m ~ 20.0m 未満の区域
	5.0m ~ 10.0m 未満の区域
	3.0m ~ 5.0m 未満の区域
	1.0m ~ 3.0m 未満の区域
	0.5m ~ 1.0m 未満の区域
	0.3m ~ 0.5m 未満の区域
	0.3m 未満の区域
	対象区間

