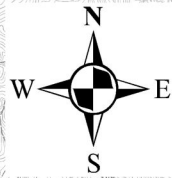


# 普代川水系普代川 洪水浸水想定区域図 (家屋倒壊等氾濫想定区域 (河岸侵食))

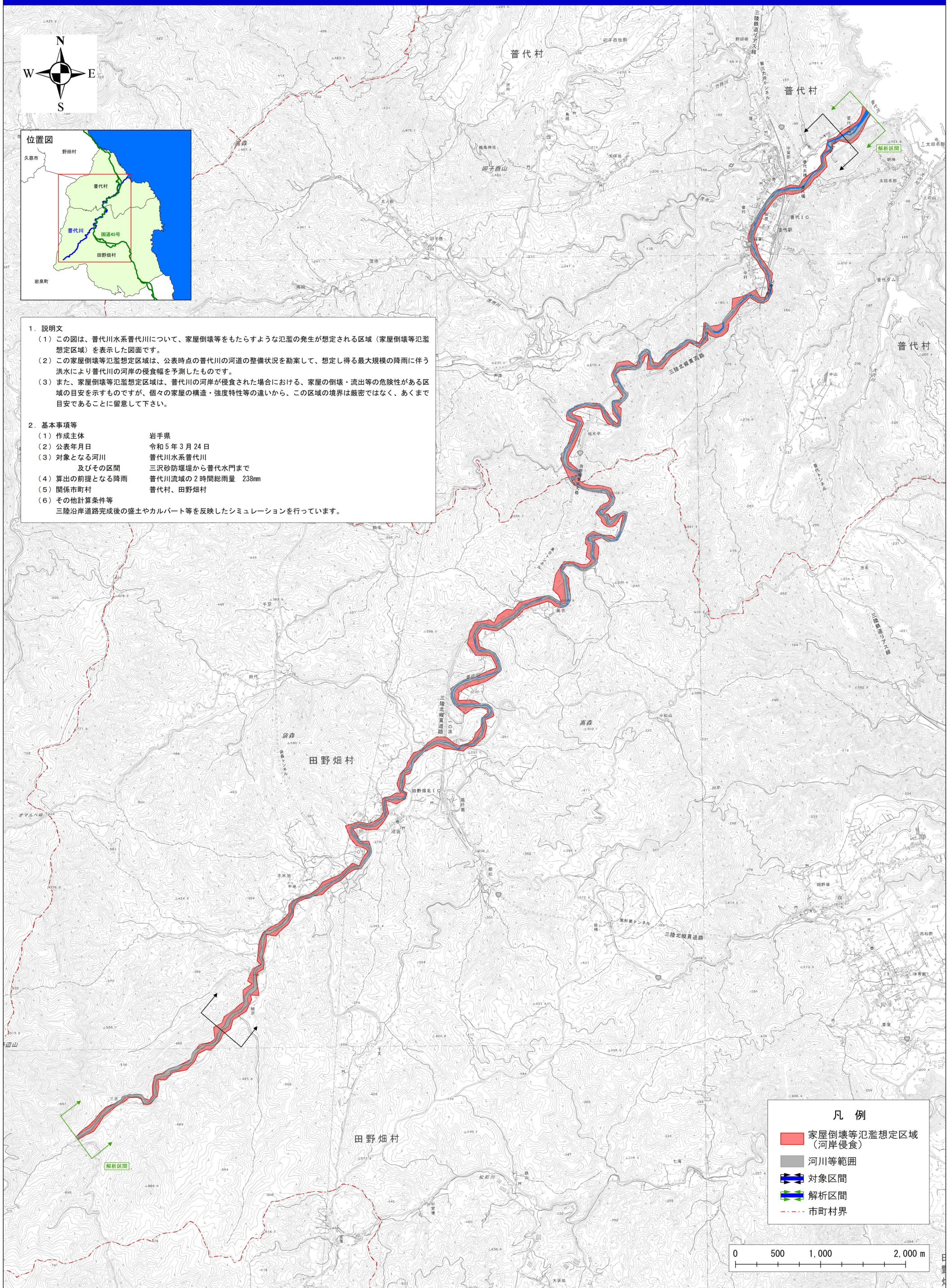


## 1. 説明文

- (1) この図は、普代川水系普代川について、家屋倒壊等をもたらすような氾濫の発生が想定される区域（家屋倒壊等氾濫想定区域）を表示した図面です。
- (2) この家屋倒壊等氾濫想定区域は、公表時点の普代川の河道の整備状況を勘案して、想定し得る最大規模の降雨に伴う洪水により普代川の河岸の侵食幅を予測したものです。
- (3) また、家屋倒壊等氾濫想定区域は、普代川の河岸が侵食された場合における、家屋の倒壊・流出等の危険性がある区域の目安を示すものですが、個々の家屋の構造・強度特性等の違いから、この区域の境界は厳密ではなく、あくまで目安であることに留意して下さい。

## 2. 基本事項等

- |                       |  |
|-----------------------|--|
| (1) 作成主体              | 岩手県                                      |
| (2) 公表年月日             | 令和5年3月24日                                |
| (3) 対象となる河川<br>及びその区間 | 普代川水系普代川<br>三沢砂防堰堤から普代水門まで               |
| (4) 算出の前提となる降雨        | 普代川流域の2時間総雨量 238mm                       |
| (5) 関係市町村             | 普代村、田野畑村                                 |
| (6) その他計算条件等          | 三陸沿岸道路完成後の盛土やカルバート等を反映したシミュレーションを行っています。 |



## 凡例

- 家屋倒壊等氾濫想定区域 (河岸侵食)
- 河川等範囲
- 対象区間
- 解析区間
- 市町村界

