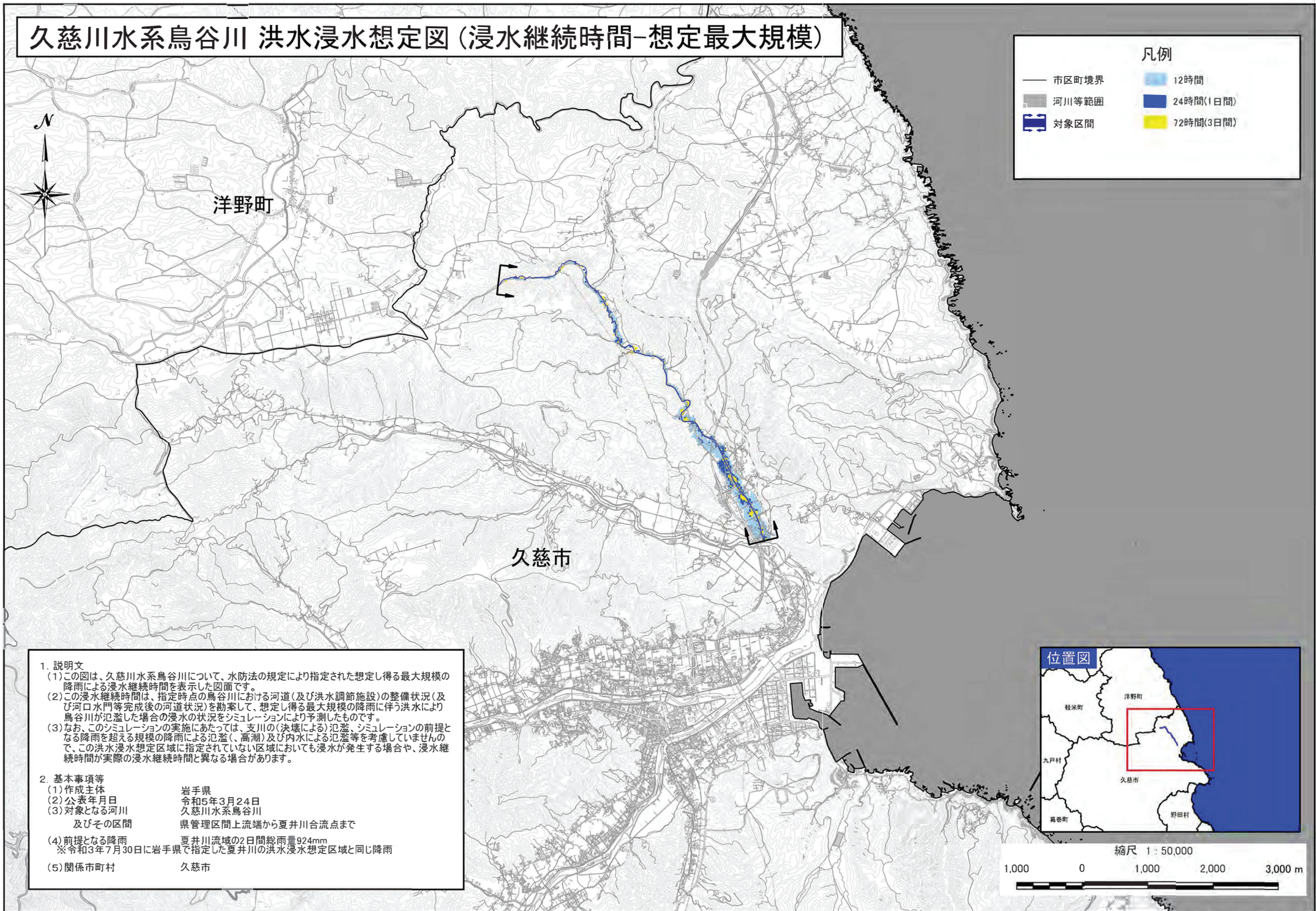


久慈川水系鳥谷川 洪水浸水想定図 (浸水継続時間-想定最大規模)



凡例	
— 市区町境界	12時間
■ 河川等範囲	24時間(1日間)
□ 対象区間	72時間(3日間)

1. 説明文

(1)この図は、久慈川水系鳥谷川について、水防法の規定により指定された想定し得る最大規模の降雨による浸水継続時間を表示した図面です。

(2)この浸水継続時間は、指定時点の鳥谷川における河道(及び洪水調節施設)の整備状況(及び河口水門等完成後の河道状況)を勘案して、想定し得る最大規模の降雨に伴う洪水により鳥谷川が氾濫した場合の浸水の状況をシミュレーションにより予測したものです。

(3)なお、このシミュレーションの実施にあたっては、支川の(決壊による)氾濫、シミュレーションの前提となる降雨を超える規模の降雨による氾濫(、高潮)及び内水による氾濫等を考慮していませんので、この洪水浸水想定区域に指定されていない区域においても浸水が発生する場合や、浸水継続時間が実際の浸水継続時間と異なる場合があります。

2. 基本事項等

(1)作成主体	岩手県
(2)公表年月日	令和5年3月24日
(3)対象となる河川	久慈川水系鳥谷川
及びその区間	県管理区間上流端から夏井川合流点まで
(4)前提となる降雨	夏井川流域の2日間総雨量924mm
※令和3年7月30日に岩手県で指定した夏井川の洪水浸水想定区域と同じ降雨	
(5)関係市町村	久慈市

