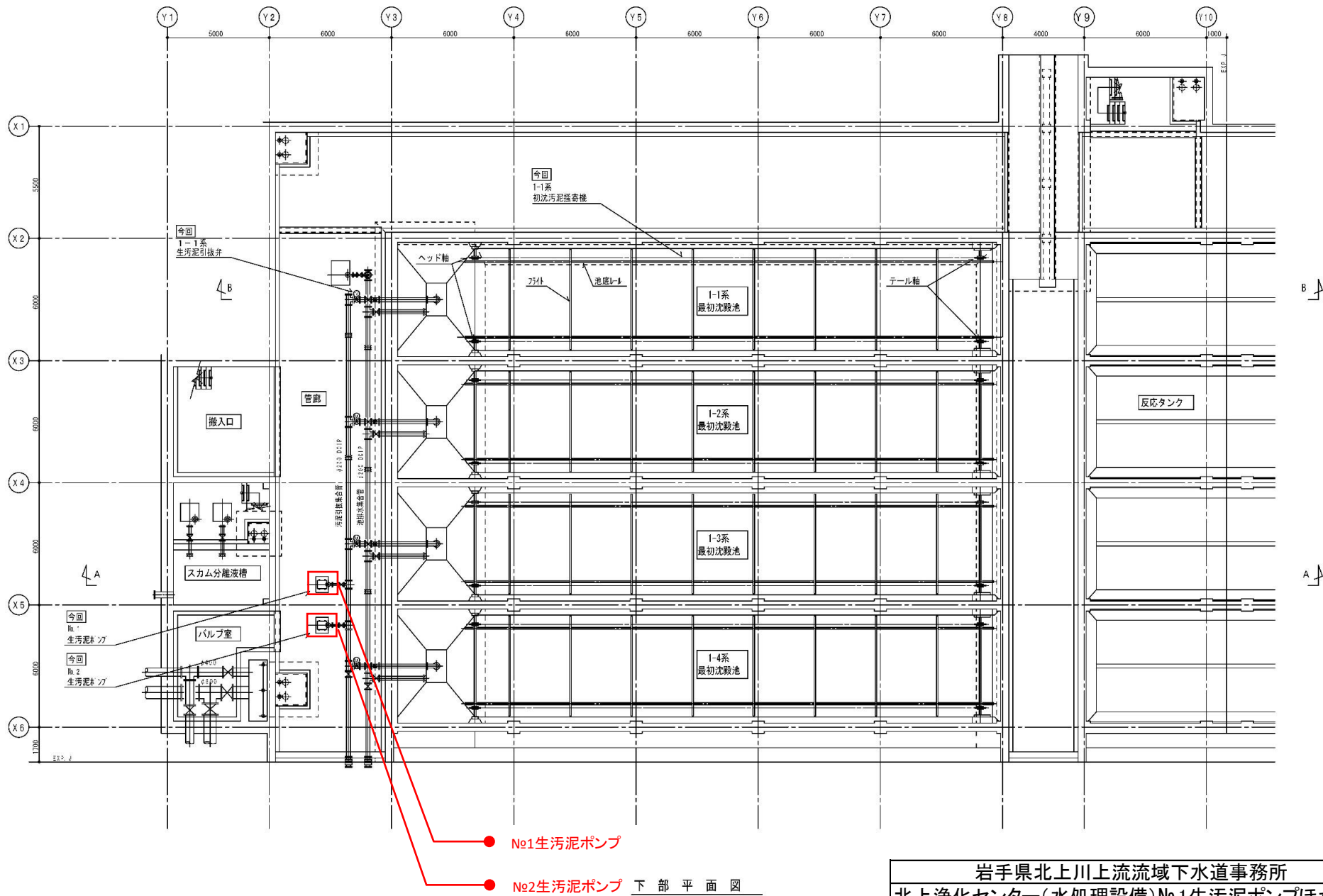


案内図

岩手県北上川上流流域下水道事務所	
北上浄化センター(水処理設備)No.1生污泥ポンプほか 点検整備業務委託	
全6枚中の1	北上浄化センター一般平面図
令和7年度	縮尺: NONE

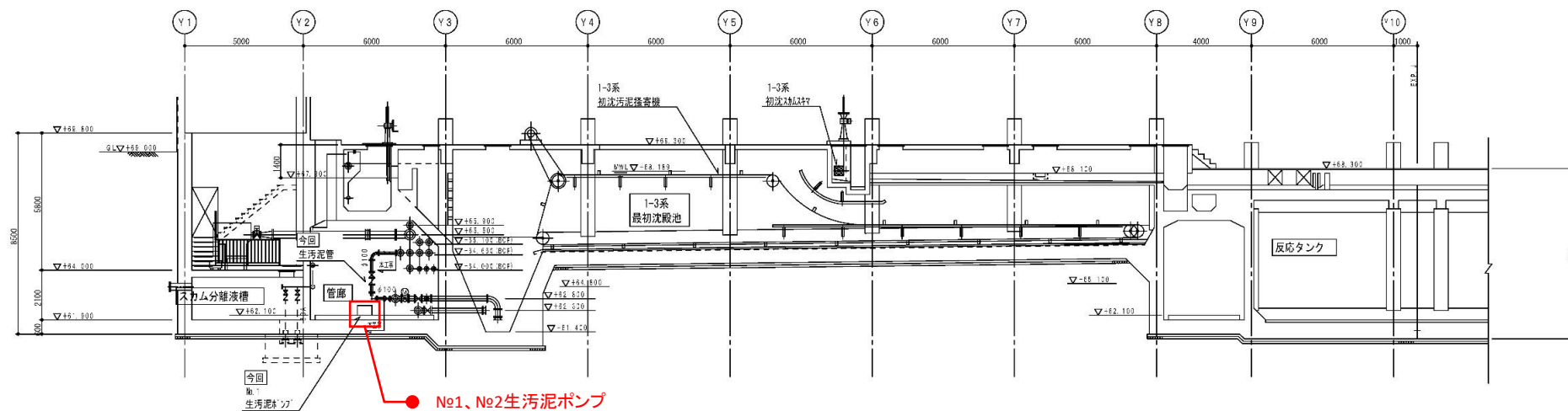
記号	名称	記号	名称
—	汚水・汚泥	▽	仕切弁
A	空気	止	止弁
—	雨水	電	電動仕切弁
D	排水	機	機
SC	スカム	電	電動機心機
C	製品	電	電動機心機
ポン	ポン	電	電動機心機
数	数	電	電動機心機
可	可	電	電動機心機
可	可	電	電動機心機

20	集汚管	電動機心機	0.15	1	-	1
21	集汚管	電動機心機	0.15	1	-	1
22	集汚管	電動機心機	0.15	1	-	1
23	スラム分離装置	電動機心機	1.15	1	-	1
24	スラム分離装置	電動機心機	1.15	1	-	1
25	スラム分離装置	電動機心機	1.15	1	-	1
26	スラム分離装置	電動機心機	1.15	1	-	1
27	スラム分離装置	電動機心機	1.15	1	-	1
28	スラム分離装置	電動機心機	1.15	1	-	1
29	スラム分離装置	電動機心機	1.15	1	-	1
30	スラム分離装置	電動機心機	1.15	1	-	1
31	スラム分離装置	電動機心機	1.15	1	-	1
32	スラム分離装置	電動機心機	1.15	1	-	1
33	スラム分離装置	電動機心機	1.15	1	-	1
34	スラム分離装置	電動機心機	1.15	1	-	1
35	スラム分離装置	電動機心機	1.15	1	-	1
36	スラム分離装置	電動機心機	1.15	1	-	1
37	スラム分離装置	電動機心機	1.15	1	-	1
38	スラム分離装置	電動機心機	1.15	1	-	1
39	スラム分離装置	電動機心機	1.15	1	-	1
40	スラム分離装置	電動機心機	1.15	1	-	1
41	スラム分離装置	電動機心機	1.15	1	-	1
42	スラム分離装置	電動機心機	1.15	1	-	1
43	スラム分離装置	電動機心機	1.15	1	-	1
44	スラム分離装置	電動機心機	1.15	1	-	1
45	スラム分離装置	電動機心機	1.15	1	-	1
46	スラム分離装置	電動機心機	1.15	1	-	1
47	スラム分離装置	電動機心機	1.15	1	-	1
48	スラム分離装置	電動機心機	1.15	1	-	1
49	スラム分離装置	電動機心機	1.15	1	-	1
50	スラム分離装置	電動機心機	1.15	1	-	1
51	スラム分離装置	電動機心機	1.15	1	-	1
52	スラム分離装置	電動機心機	1.15	1	-	1
53	スラム分離装置	電動機心機	1.15	1	-	1
54	スラム分離装置	電動機心機	1.15	1	-	1
55	スラム分離装置	電動機心機	1.15	1	-	1
56	スラム分離装置	電動機心機	1.15	1	-	1
57	スラム分離装置	電動機心機	1.15	1	-	1
58	スラム分離装置	電動機心機	1.15	1	-	1
59	スラム分離装置	電動機心機	1.15	1	-	1
60	スラム分離装置	電動機心機	1.15	1	-	1
61	スラム分離装置	電動機心機	1.15	1	-	1
62	スラム分離装置	電動機心機	1.15	1	-	1
63	スラム分離装置	電動機心機	1.15	1	-	1
64	スラム分離装置	電動機心機	1.15	1	-	1
65	スラム分離装置	電動機心機	1.15	1	-	1
66	スラム分離装置	電動機心機	1.15	1	-	1
67	スラム分離装置	電動機心機	1.15	1	-	1
68	スラム分離装置	電動機心機	1.15	1	-	1
69	スラム分離装置	電動機心機	1.15	1	-	1
70	スラム分離装置	電動機心機	1.15	1	-	1
71	スラム分離装置	電動機心機	1.15	1	-	1
72	スラム分離装置	電動機心機	1.15	1	-	1
73	スラム分離装置	電動機心機	1.15	1	-	1
74	スラム分離装置	電動機心機	1.15	1	-	1
75	スラム分離装置	電動機心機	1.15	1	-	1
76	スラム分離装置	電動機心機	1.15	1	-	1
77	スラム分離装置	電動機心機	1.15	1	-	1
78	スラム分離装置	電動機心機	1.15	1	-	1
79	スラム分離装置	電動機心機	1.15	1	-	1
80	スラム分離装置	電動機心機	1.15	1	-	1
81	スラム分離装置	電動機心機	1.15	1	-	1
82	スラム分離装置	電動機心機	1.15	1	-	1
83	スラム分離装置	電動機心機	1.15	1	-	1
84	スラム分離装置	電動機心機	1.15	1	-	1
85	スラム分離装置	電動機心機	1.15	1	-	1
86	スラム分離装置	電動機心機	1.15	1	-	1
87	スラム分離装置	電動機心機	1.15	1	-	1
88	スラム分離装置	電動機心機	1.15	1	-	1
89	スラム分離装置	電動機心機	1.15	1	-	1
90	スラム分離装置	電動機心機	1.15	1	-	1
91	スラム分離装置	電動機心機	1.15	1	-	1
92	スラム分離装置	電動機心機	1.15	1	-	1
93	スラム分離装置	電動機心機	1.15	1	-	1
94	スラム分離装置	電動機心機	1.15	1	-	1
95	スラム分離装置	電動機心機	1.15	1	-	1
96	スラム分離装置	電動機心機	1.15	1	-	1
97	スラム分離装置	電動機心機	1.15	1	-	1
98	スラム分離装置	電動機心機	1.15	1	-	1
99	スラム分離装置	電動機心機	1.15	1	-	1
100	スラム分離装置	電動機心機	1.15	1	-	1

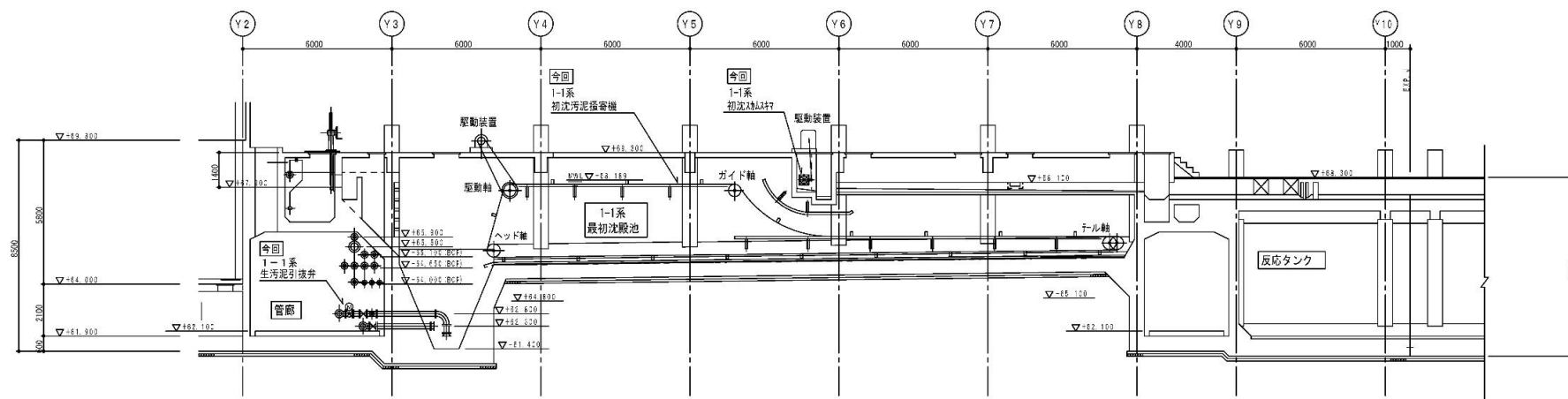


岩手県北上川上流流域下水道事務所 北上浄化センター(水処理設備)No.1生汚泥ポンプほか 点検整備業務委託	
全6枚中の3 令和7年度	機器配置平面図 縮尺: NONE



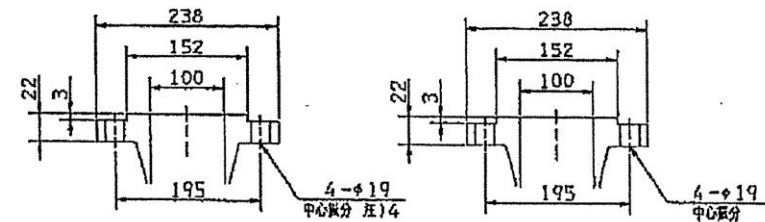
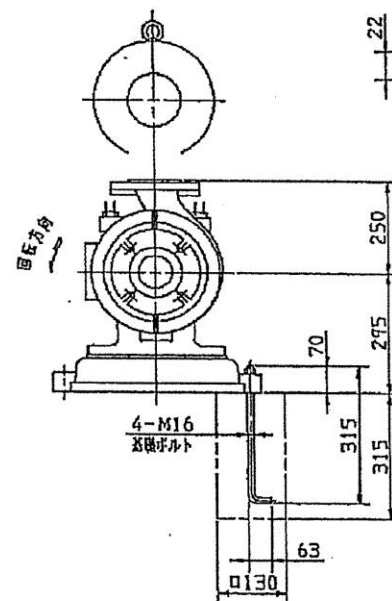
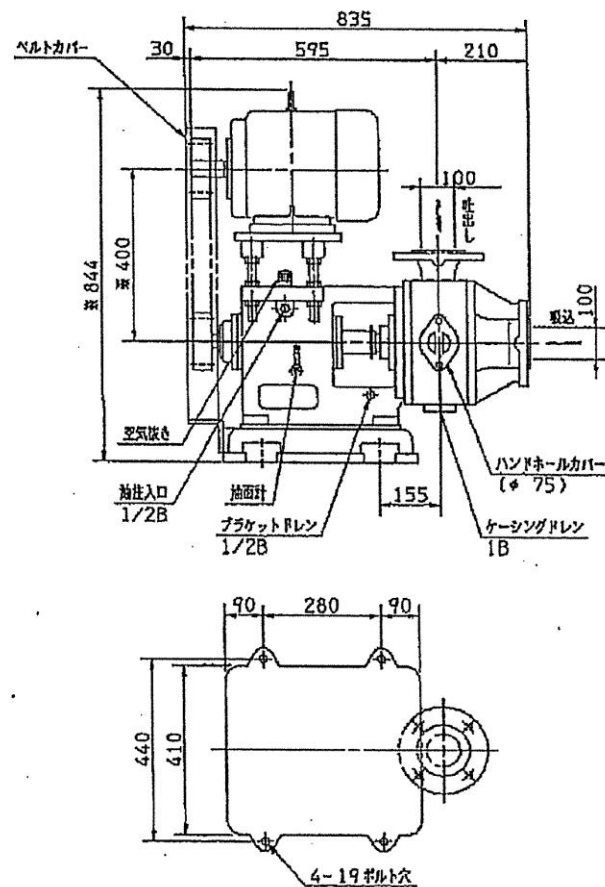


A - A 断面図



B - B 断面図

岩手県北上川上流流域下水道事務所	
北上浄化センター(水処理設備)No.1生汚泥ポンプほか	
点検整備業務委託	
全6枚中の4	機器配置断面図
令和7年度	縮尺: NONE

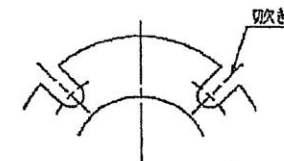


ポンプ吸込フランジ  
水道標準

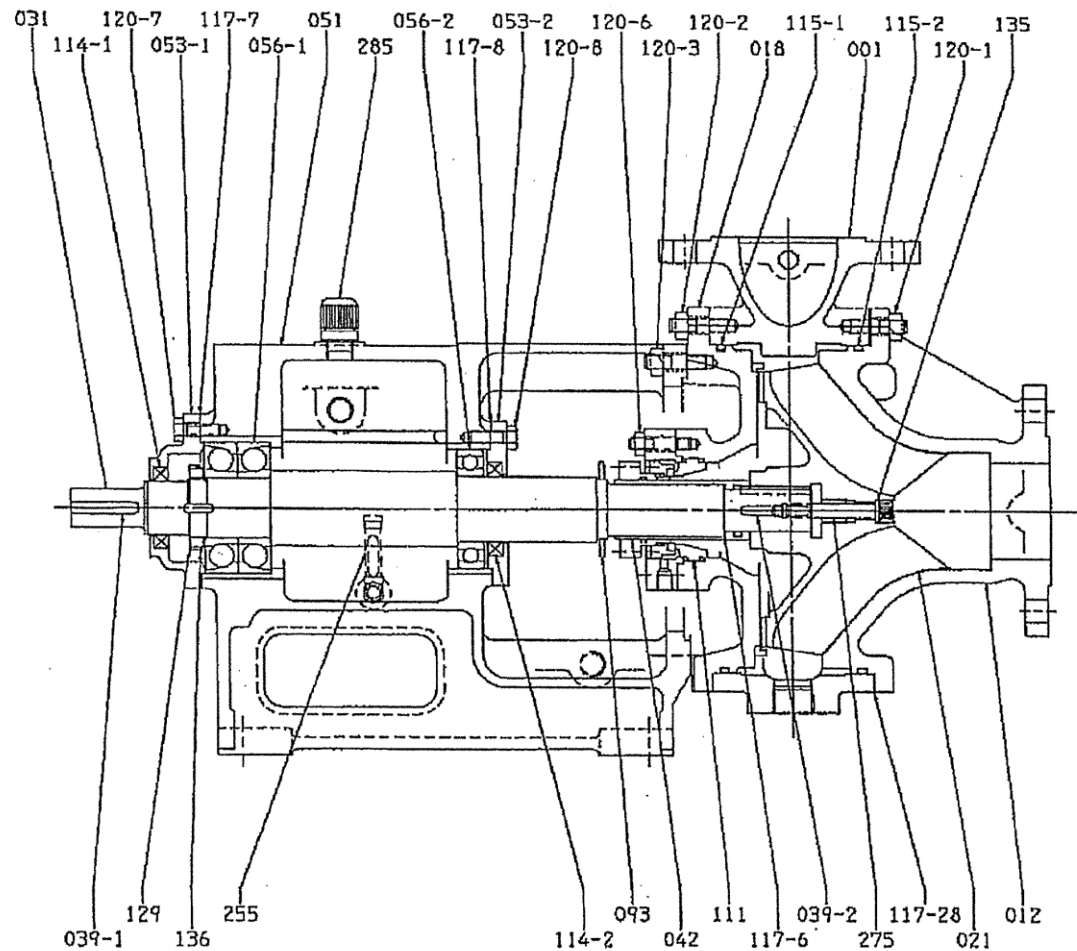
ポンプ吐出しフランジ  
水道標準

注記

1. 潤滑油 クービン油 ISO VG46 容量 0.8 ㍓
2. ※印は図略寸法を示します。
3. 本ポンプに使用するモータの回転方向は、反負荷側から見て左回転となりますので結構等注意願います。
4. 取込カバーは下図のような切欠きとなります。



岩手県北上川上流流域下水道事務所	
北上浄化センター(水処理設備)No.1生污泥ポンプほか	
点検整備業務委託	
全6枚中の5	生污泥ポンプ外形図
令和7年度	縮尺: NONE



部品番号	部品名	材料	個数	単位
285	空気抜き	ポリカーボネイト	1	
275	羽根止めボルト	SUS403	1	
255	軸蓋	BS/アクリル	1	
136	軸受蓋金	SS400	1	
135	座金	SUS304	1	
129	軸受ナット	SS400	1	
120-8	ボルト	SS400	4	
120-7	ボルト	SS400	4	
120-6	メカ取付ボルト	SUS304	4	
120-3	ボルト&ナット	SS400	4	
120-2	ボルト&ナット	SS400	10	
120-1	ボルト&ナット	SS400	12	
117-28	銅製用ガスケット	ノンアスベスト	1組	275×290
117-8	ガスケット	オイルシート	1	100×130×0.3
117-7	ガスケット	オイルシート	1	110×136×0.3
117-6	ガスケット	ノンアスベスト	1	V#6500AC
115-2	"O" リング	NBR	1	G265
115-1	"O" リング	NBR	1	G265
114-2	オイルシール	SPHC/NBR	1	SB557812
114-1	オイルシール	SPHC/NBR	1	SB456812
111	メカニカルシール	SiC/C	1組	
093	水切リング	SUS316	1	
056-2	玉軸受		1	6211
056-1	玉軸受		1組	7310BDB
053-2	軸受カバー	FC200	1	
053-1	軸受カバー	FC200	1	
051	軸受本体	FC200	1	
042	軸スリーブ	SUS304	1	
039-2	キー	S50C	1	
039-1	キー	S50C	1	
031	主軸	S35C	1	
021	羽根車	HCrFC	1	
018	グランドカバー	FC250	1	
012	表込カバー	HCrFC	1	
001	ケーシング	FC250	1	

岩手県北上川上流流域下水道事務所  
 北上浄化センター(水処理設備)No.1生污泥ポンプほか  
 点検整備業務委託  
 全6枚中の6 生污泥ポンプ組立図(参考図)  
 令和7年度 縮尺: NONE