

第1章 総 説

第1節 労働委員会の組織等

1 労働委員会

労働委員会は、中立・公正な立場で労使間の紛争解決を図るため、地方自治法及び労働組合法に基づいて県に設置された行政機関である。

2 委 員

労働委員会の委員は、公益を代表する者(公益委員)、労働者を代表する者(労働者委員)及び使用者を代表する者(使用者委員)各5人の計15人で構成されている。

各委員は知事が任命し、任期は2年となっている。

労働者委員は労働組合、使用者委員は使用者団体の推薦に基づき任命される。公益委員は、労働者委員及び使用者委員の同意を得て任命される。

第 49 期 委 員 (任期：令和4.10.1～令和6.9.30) 名 簿

区分	氏 名	現職(令和4年12月31日現在)	新任・再任の別 就任年月日
公 益 委 員	◎長谷川 大	弁護士	再任 平24.10.1
	○太田 秀栄	弁護士	再任 平28.10.1
	本田 純	特定社会保険労務士	再任 平26.10.1
	石堂 淳	岩手県立大学 副学長	再任 平30.10.1
	河合 墨	岩手大学人文社会科学部 准教授	再任 令2.10.1
労 働 者 委 員	鈴木 圭	日本労働組合総連合会岩手県連合会 事務局長	再任 平26.10.1
	山岸 伸行	全日通労働組合岩手支部 執行委員長	再任 平30.10.1
	紺野 千鶴子	日本労働組合総連合会岩手県連合会気仙地域協議会 事務局長	新任 令4.10.1
	佐藤 茂生	東北電力労働組合岩手県本部 委員長	新任 令4.10.1
	佐々木 正	東京製綱労働組合北上支部 執行委員長	新任 令4.10.1
使 用 者 委 員	平野 佳則	株式会社平金商店 代表取締役	再任 平28.10.1
	松川 顕	盛岡ガス株式会社 常務取締役	再任 平30.10.1
	柴田 千春	第一商事株式会社 代表取締役社長	再任 令2.10.1
	石川 義晃	三陸鉄道株式会社 代表取締役社長	新任 令4.10.1
	藤田 芳男	一般社団法人岩手県経営者協会 専務理事	新任 令4.10.1

(注) ◎は会長 ○は会長代理

令和4年中に退任した委員は次のとおりである（区分 氏名 就任期間）。

労働者委員 原 利光 （平成28年10月1日～令和4年9月30日）
 労働者委員 佐藤 伸一 （令和2年10月1日～令和4年9月30日）
 労働者委員 吉田 信 （令和2年10月1日～令和4年9月30日）
 使用者委員 中村 一郎 （平成28年10月1日～令和4年3月31日）
 使用者委員 西村 豊 （平成30年10月1日～令和4年9月30日）

3 あっせん員候補者

労働関係調整法第10条及び個別労働関係紛争の解決の促進に関する条例第5条の規定に基づき、労働争議等のあっせんに備えて、あっせん員候補者を委嘱することとされている。

当委員会におけるあっせん員候補者は、「岩手県労働委員会あっせん員候補者規程」（昭和53年3月31日地方労働委員会訓令第2号）により、次に掲げる者のうちから委嘱している。

- (1) 委員会の委員
- (2) 委員会の事務局の事務局長、総括課長、特命課長、主任主査、副主幹及び主査（調整を担当する者に限る。）
- (3) 岩手県商工労働観光部定住推進・雇用労働室の労働課長並びに主任主査及び主査（労働を担当する者に限る。）

あ っ せ ん 員 候 補 者 名 簿

- ・ 労働関係調整法(昭和21年法律第25号)第10条のあっせん員候補者
- ・ 個別労働関係紛争の解決の促進に関する条例(平成14年岩手県条例第50号)第5条のあっせん員候補者
 (令和4年12月31日現在)

氏 名	現 職	委 嘱 年 月 日	
		労 調 法 第 10 条 関 係	個 別 紛 争 解 決 条 例 第 5 条 関 係
は せ が わ だ い 長谷川 大	労働委員会公益委員	令 4 . 10 . 3	令 4 . 10 . 3
お お た しゅう えい 太 田 秀 栄	労働委員会公益委員	令 4 . 10 . 3	令 4 . 10 . 3
ほん だ じゅん 本 田 純	労働委員会公益委員	令 4 . 10 . 3	令 4 . 10 . 3
い し どう じゅん 石 堂 淳	労働委員会公益委員	令 4 . 10 . 3	令 4 . 10 . 3
か わ い り い 河 合 墨	労働委員会公益委員	令 4 . 10 . 3	令 4 . 10 . 3
す ず き けい 圭 鈴 木 圭	労働委員会労働者委員	令 4 . 10 . 3	令 4 . 10 . 3
や ま ぎ し の ぶ けん 行 山 岸 伸 行	労働委員会労働者委員	令 4 . 10 . 3	令 4 . 10 . 3
こん の ち づ こ 紺 野 千 鶴 子	労働委員会労働者委員	令 4 . 10 . 3	令 4 . 10 . 3
さ とう しげ お 生 佐 藤 茂 生	労働委員会労働者委員	令 4 . 10 . 3	令 4 . 10 . 3
さ き き た だ し 正 佐 々 木 正	労働委員会労働者委員	令 4 . 10 . 3	令 4 . 10 . 3

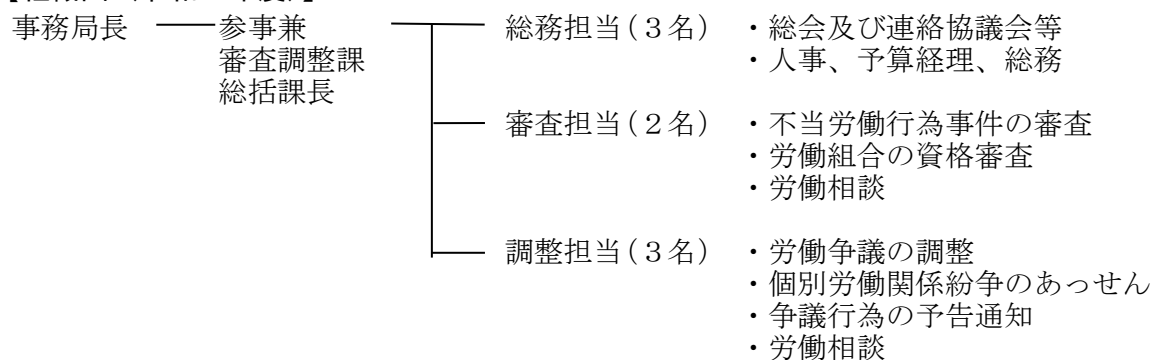
氏 名	現 職	委 嘱 年 月 日	
		労 調 法 第 10 条 関 係	個 別 紛 争 解 決 条 例 第 5 条 関 係
ひらの よしのり 平 野 佳 則	労働委員会使用者委員	令 4. 10. 3	令 4. 10. 3
まつかわ けん 松 川 顕	労働委員会使用者委員	令 4. 10. 3	令 4. 10. 3
しば たちはる 柴 田 千 春	労働委員会使用者委員	令 4. 10. 3	令 4. 10. 3
いしかわ よしあき 石 川 義 晃	労働委員会使用者委員	令 4. 10. 3	令 4. 10. 3
ふじた よしお 藤 田 芳 男	労働委員会使用者委員	令 4. 10. 3	令 4. 10. 3
ちの せいきょう 千 葉 義 郎	労働委員会事務局長	令 4. 4. 22	令 4. 4. 22
たに せいか 谷 藤 親 史	労働委員会事務局参事兼審査調整課総括課長	令 3. 4. 23	令 3. 4. 23
すが わらみさ 菅 原 栄 題	労働委員会事務局審査調整課主任主査	令 3. 4. 23	令 3. 4. 23
しの へかつ 四 戸 克 枝	商工労働観光部定住推進・雇用労働室特命参事兼労働課長	令 3. 4. 23	令 3. 4. 23

4 事務局

労働委員会に関する事務を行うために事務局を置き、知事が会長の同意を得てその組織を定め、職員を任命することとされている。

当委員会の事務局の組織は、平成16年4月から、それまでの2課から1課3担当に移行し、令和4年度における職員数は10人である（岩手県職員定数条例上は14人）。

【組織図（令和4年度）】



住所 020-0021 岩手県盛岡市中央通1-7-25

朝日生命盛岡中央通ビル3階

電話 (総務) 019-629-6271・6275

(審査・調整) 019-629-6276・6277

FAX 019-629-6274

第2節 労働委員会の活動状況

1 会議等

令和4年は、第48期委員（9月まで）及び第49期委員（10月から）により運営され、総会を14回、公益委員会議を1回開催した。

また、全国及び北海道・東北地区の連絡協議会の総会等に参加し、各労働委員会相互の連絡及び事務処理について必要な調査研究、情報交換等を行った。

2 審査

(1) 労働組合資格審査の取扱件数は、前年からの繰越しはなく新規申請が15件であり、申請理由は全て委員候補者推薦に関する事項であった。

終結状況は、全て適合の決定をした。

(2) 不当労働行為事件の取扱件数は、新規申立てがなく、令和5年への繰越しもなかった。

なお、当委員会を初審とする中央労働委員会における再審査事件はなかった。

3 調整

(1) 労働争議の調整事件の取扱件数は、前年からの繰越し、新規申請共になかった。

(2) 当委員会が受け付けた争議行為予告通知の件数は、2件であった。業種別内訳は、いずれも医療・公衆衛生事業である。争議行為予告通知があったものについて実情調査を行った延べ件数は、26件であった。

(3) 個別労働関係紛争のあっせん取扱件数は、新規申請が1件であった。終結状況は、解決が1件であった。

(4) 当委員会に寄せられた労働相談件数は、628件であった。相談内容別では、「パワハラ・嫌がらせ」や「賃金・手当」に関する相談が多かった。

4 労働委員会の活性化

令和4年は、令和3年度に策定した第4次岩手県労働委員会活性化計画（令和4年度～令和6年度）に基づいて活動した。

労働委員会の周知を図る取組として、ホームページや県広報媒体の活用のほか、従来から掲示しているJR盛岡駅通路に加え、新たに県立図書館との連携展示を行うなど、県内の公共施設を主としたポスター掲示などにより情報発信の拡充を図った。

また、県民が利用しやすい環境づくりに向けた取組として、平日夜間の出前無料労働相談会を1回増やすとともに、これまでのフリーダイヤルに加え、4月からメールでの労働相談の受付を開始した。

さらに、新型コロナウイルス感染症への対策として、ウェブ会議による総会等の開催について取扱いを定めるとともに、諸会議、研修会においてウェブを適切に運用することで、効率的な運営を図りつつ、委員及び職員の資質向上に取り組んだ。

5 月別活動状況

月	日	内 容
1	5 28 28 28	出前講座（岩手大学人文社会科学部） 月例無料労働相談会 第52回活性化検討委員会 第1469回定例総会
2	18 18 18 19	月例無料労働相談会 第53回活性化検討委員会 第1470回定例総会 出前無料労働相談会（奥州市）
3	6 15 25 25 25	出前無料労働相談会（盛岡市） 令和4年（個）第1号個別労働関係紛争あっせん事件 申請書受付 月例無料労働相談会 第1471回定例総会 北海道及び東北六県労働委員会連絡協議会総会研修課題説明会
4	22 22 22	月例無料労働相談会 第1472回定例総会 北海道及び東北六県労働委員会連絡協議会総会研修課題勉強会
5	18 27 27	北海道・東北ブロック労働委員会労働者委員連絡協議会幹事会（福島県） 月例無料労働相談会 第1473回定例総会
6	2 2 2 3 7 9 10 12 18 21 24 24 24 24 26 29	北海道及び東北六県労働委員会連絡協議会総会【WEB開催】 北海道及び東北六県労働委員会連絡協議会会長連絡会議【WEB開催】 北海道及び東北六県労働委員会事務局長連絡会議【WEB開催】 北海道及び東北ブロック労働委員会労働者委員連絡協議会総会【書面開催】 労働委員会事務局職員中央研修【前年度DVD視聴】 全国労働委員会事務局長連絡会議（岩手県）【中止】 全国労働委員会会長連絡会議（岩手県）【中止】 出前無料労働相談会（北上市） 出前無料労働相談会（大船渡市、二戸市） 令和4年（個）第1号個別労働関係紛争あっせん事件 第1回あっせん 終結（解決） 月例無料労働相談会 第54回活性化検討委員会 第1474回定例総会 審査・あっせん等終結事案研修会 出前無料労働相談会（奥州市、遠野市） 出前講座（岩手県社会福祉事業団）

月	日	内 容
7	6	出前無料労働相談会（矢巾町）
	13	労働委員会事務局職員個別紛争専門研修（～15日 東京都）
	22	月例無料労働相談会
	22	第1475回定例総会
	22	第686回公益委員会議
8	25	北海道・東北六県労働委員会事務局連絡会審査・調整課長連絡会議（～26日 秋田県）
	26	月例無料労働相談会
	26	第1回委員研修会（講師：中央労働委員会 地方調整委員）
	26	第1476回定例総会
	26	北海道及び東北六県労働委員会連絡協議会研修会課題説明会
9	2	出前講座（岩手県学校生活協同組合）
	2	公労使委員合同研修（労働者側研修のみ 東京都）
	22	月例無料労働相談会
	22	第1477回定例総会
	22	北海道及び東北六県労働委員会連絡協議会研修会研修課題勉強会
	27	出前講座（岩手県立大学）
10	2	岩手労働局等との関係機関合同労働相談会（盛岡市）
	3	岩手県労働行政功労者表彰式（県庁）
	3	第1478回臨時総会
	3	第1479回臨時総会
	16	出前無料労働相談会（一関市、久慈市）
	17	月例無料労働相談会
	17	第55回活性化検討委員会
	17	第1480回定例総会
	28	北海道及び東北六県労働委員会連絡協議会研修会【WEB開催】
	30	出前無料労働相談会（宮古市）
11	11	出前無料労働相談会（北上市）
	17	第77回全国労働委員会連絡協議会総会（～18日 東京都）
	25	月例無料労働相談会
	25	第2回委員研修会（講師：盛岡労働基準監督署 第一方面主任監督官 労働基準監督官）
	25	第1481回定例総会
	28	労働委員会事務局職員専門研修（～12/2 埼玉県）
	28	全国労働委員会事務局審査主管課長会議（東京都）
	28	全国労働委員会事務局調整主管課長会議（東京都）
12	1	公労使委員個別紛争専門研修（～2日 東京都）
	5	[全基連]個別労働紛争解決研修（応用研修）【WEB開催】
	7	出前講座（岩手県立大学盛岡短期大学部）

月	日	内 容
12	16	[全基連]個別労働紛争解決研修（基礎研修）【WEB開催】
	23	月例無料労働相談会
	23	第1482回定例総会
	23	研修報告会（公労使委員個別紛争専門研修）
	23	研修報告会（[全基連]個別労働紛争解決研修（応用研修））