

令和6年度

水沢浄化センターほか植栽等維持管理業務委託

[実施]

1 / 5	胆江処理区（位置図）一般平面図
2 / 5	水沢浄化センター（樹木管理）一般平面図
3 / 5	水沢浄化センター（草地管理）一般平面図
4 / 5	江刺ポンプ場（樹木・草地管理）一般平面図
5 / 5	佐倉河ポンプ場（樹木・草地管理）一般平面図

北上川上流流域下水道事務所

岩手県北上川上流流域下水道計画一般図 (胆江処理区) 縮尺1:25,000

佐倉河ポンプ場

江刺ポンプ場

水沢浄化センター



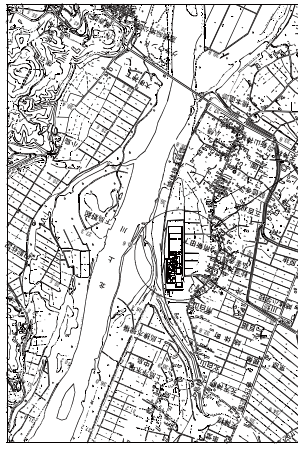
凡 例	
	行政区域
	企 画 区 画
	下水道管線敷設区域
	河 川 流 域
	流 域 界 限
	市 街 区 画
	国 道 沿 道 下 水 道 管 線 敷 設 区 画
	主 水 源 取 水 点
	水 源 取 水 点
	環 境 保 護 指 定 水 取 点
	広 域 水 取 水 点

水沢浄化センター(ほか植栽等維持管理業務委託)	
胆江処理区(位置図)	
全5枚中の1	一般平面図
縮 尺 : N O N E	
北上川上流流域下水道事務所	

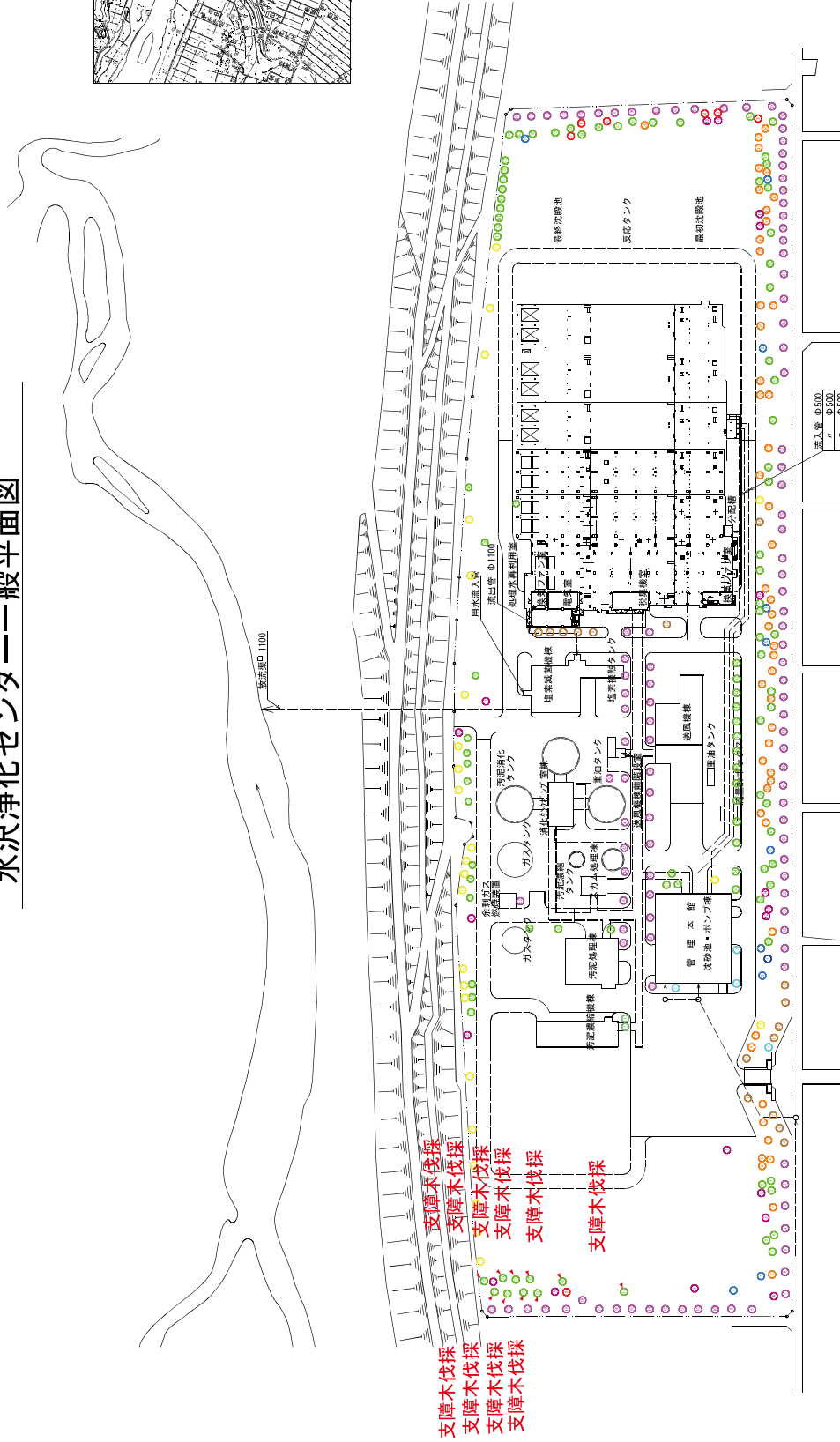
水沢浄化センター一般平面図



案内図



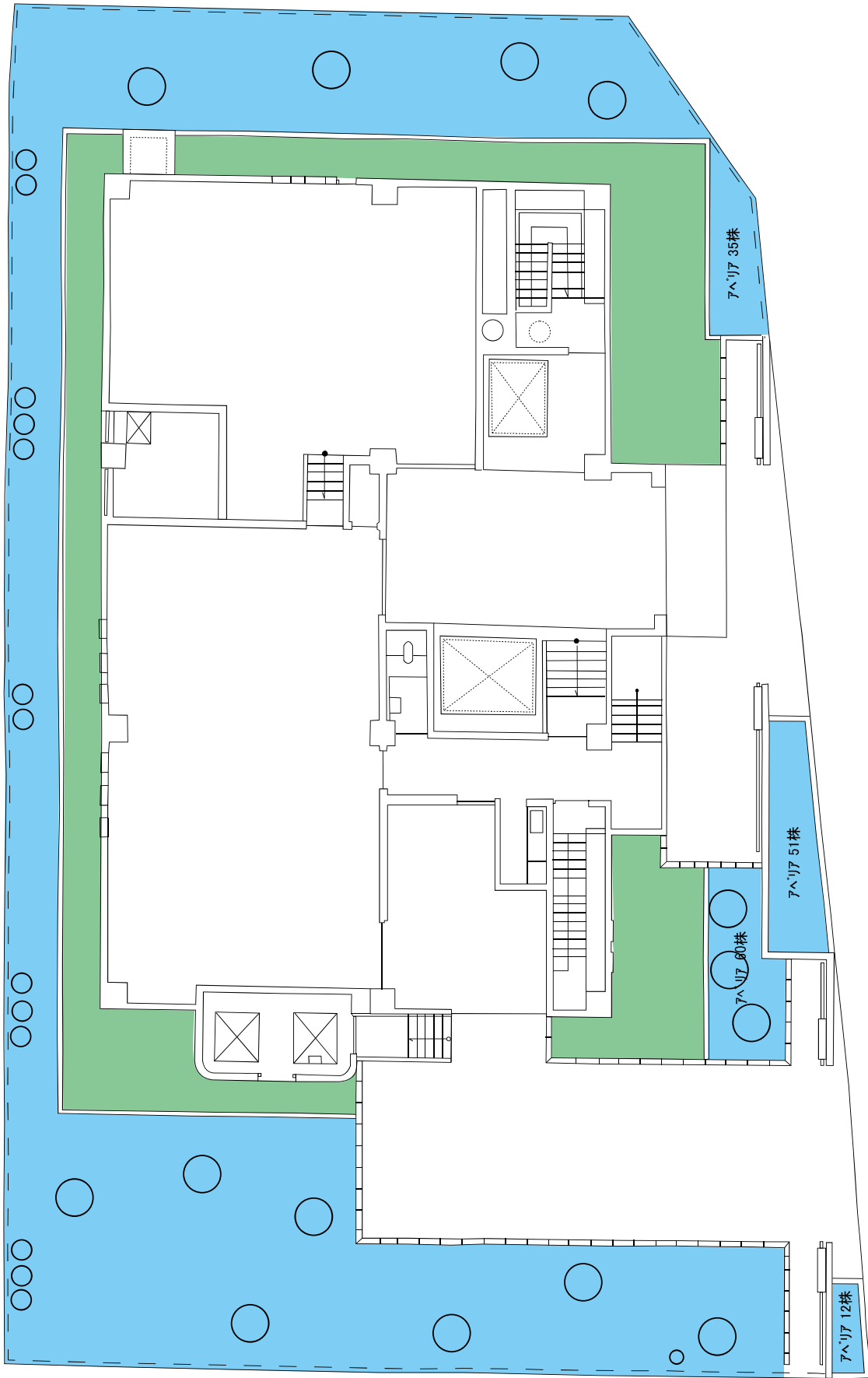
水沢浄化センター



支障木伐採
支障木伐採
支障木伐採
支障木伐採
支障木伐採
支障木伐採

- (No) サクラ : 113本
- (No) クロマツ : 16本
- (No) ヒメジャラ : 4本
- (No) モミジ : 50本
- (No) コブシ : 19本
- (No) シダレザクラ : 1本
- (No) トウヒ : 103本
- (No) ケヤキ : 10本
- (No) ヤナギ : 7本
- (No) ヒマラヤ : 25本
- (No) ニオイヒバ : 2本

水沢浄化センターほか植栽等維持管理業務委託	
水沢浄化センター(樹木管理)	
全5枚中の2	一般平面図
縮尺 : N O N E	
北上川上流流域下水道事務所	



樹木管理
草地管理

水沢浄化センターほか植栽等維持管理業務委託	
江刺ポンプ場	
全 5 枚中の 4	一般平面図
縮尺 : NONE	
北上川上流流域下水道事務所	

