

希望の鐘の音



《大槌病院基本理念》

2020・冬号

患者さんのために 地域のために

良質な医療の提供と地域医療の活性化を目指します



☆☆☆ 病院長あいさつ ☆☆☆

昨年4月から県立大槌病院で院長を務めている佐藤です。就任してすでに一年近くが経ってしまいましたが、改めてご挨拶申し上げます。復興途上にある大槌町で、皆様の生活に欠かせない安心の医療を提供するために日々努力して行きたいと考えております。

大槌町やその周囲の地域の皆様の要望に応えつつ、開業医の先生方や介護施設、福祉の関係者の皆さんをバックアップ出来る様に、町内唯一の入院施設としてその機能を果たしていくことが当院の第一の役割と考えております。もちろん、住民の皆様が病気や怪我をしたときの方が一にもできる限りの対応をして参ります。

当院では平成30年10月から地域包括ケア病床を導入しました。これにより県立釜石病院などで急性期の病気の治療が終わった方を転院で受け入れ、ある程度の期間は当院に入院して頂いて、その間に介護サービスの調整やリハビリなどを行う事が出来る様になりました。患者さんに退院後の生活の備え、支援を提供する取り組みを行っているところです。リハビリのスタッフ、看護補助者などを増員するなどして、さらなる入院治療の充実も進めています。

また、この地域包括ケア病床は、自宅で介護を受けながら生活されている方に一時的に入院していただくことも可能で、高齢の方を自宅で介護しているご家族に少しでも力になればと考えております。かかりつけの先生や担当されているケアマネジャーの方などを通じてどうぞご相談下さい。

この地域包括ケア病床の効果もあって、令和元年度の入院患者数、そして全体的な業績も前年度をいくらか上回る状況で推移しております。先日、厚労省から発表された、再編が必要とされる公的病院に当院は含まれておりませんでした。しかし将来的には、人口の減少が進む中で、その地域に必要とされる役割を定めてそれに見合った働きをしないと、病院の存続自体が難しくなる時期が迫っていると考えられます。引き続き地域の皆様に頼っていただける病院でいられるように今後も取り組みを進めて行きたいと考えております。

今後とも県立大槌病院をよろしくお願い申し上げます。



病院長 佐藤 一



☆☆☆外来診療のご案内☆☆☆



	診療科 (受付時間)	月	火	水	木	金
午 前	内 科	岩 田 黒 田 佐々木 種 川	岩 田 黒 田 佐々木 高橋(第1/3/5)	岩 田 黒 田 種 川	岩 田 黒 田 佐々木 高橋(成)	岩 田 黒 田 佐々木 種 川
	外 科	佐 藤	佐 藤	坂 下 (~10:30)	佐 藤	斉 藤
		室岡(隔週) * 予約のみ * 初診は、 外科医診察				
	皮膚科 (~10:00)	川口(第1/3)				
午 後	整形外科 (13:30~ 16:00)	沼田(月1) 釜石病院 (月1) * 予約のみ * 初診は、 外科医診察				
	眼 科 月 (12:30~ 14:30)	岩手医大				
	木 (13:00~ 15:00)				岩手医大	

※緑文字は診療
応援の医師です

※当院は岩手県立中部病院及び岩手県立釜石病院の臨床研修協力施設となっております。
臨床研修医が外来診療を担当する場合がございます。
※各日の整形外科の担当医はお問い合わせください。

令和元年度 岩手県立大槌病院 *参加無料

第10回

糖尿病教室

～病気の発症と増悪を防ごう～

【今回の内容】

テーマ「災害時の対応」

①天変地異が起こったら!?

内科医師:黒田 継久

②災害時の食事(何を備えておく?)

管理栄養士:佐藤真希子

日時:令和2年3月12日(木) 8時45分~9時15分

場所:岩手県立大槌病院 2階 内科外来窓口前

大槌町小槌23地割字寺野1-1 TEL : 0193-42-2121



お知らせ

◎出前健康講座

食生活や運動、生活習慣改善の講話をみなさまの地域や職場などに出向き行っています。

◎睡眠時無呼吸
障害の検査

日中の眠気や睡眠中の大きなイビキを指摘されている方は「睡眠時無呼吸症候群」の可能性が考えられます。診断に欠かせない検査が出来ます。

出前講座や検査をご希望の方
地域医療福祉連携室にお気軽にお
問い合わせください

地域包括ケア病床開設から1年

～大槌町の皆様はもちろん近隣市町村の方のご利用もいただいております～

H30年10月より、急性期病院と在宅をつなぐ「地域包括ケア病床」を開設し、地域の皆様から感謝の言葉を頂きながら1年が経過しました。病床数は、一般病床20床・地域包括ケア病床30床で運用しています。

★どんな患者さんが入院していますか？

- *急性期病院（釜石病院など）で退院許可が出たが、もう少しリハビリしたい、もう少し自信がつくまで療養したいなどの希望がある方。
- *熱やめまいなどで当院の一般病床に入院後、症状が安定し退院許可が出たが、ご自宅に退院する迄に準備期間が必要な方
(地域包括ケア病床にお部屋が移ります)

★レスパイト入院ができます

(介護者の事情により一時的に在宅介護が困難となった場合の短期間の入院)

- *介護で疲れた。少し休みたい。旅行に出かけたい。
 - *冠婚葬祭や出産などで、介護するのが一時的にむずかしい。
 - *台風被害などで、自宅の改修のため介護するのが一時的にむずかしい。
- などの理由で1～2週間の短期入院ができます。期間についてもご相談に応じます。



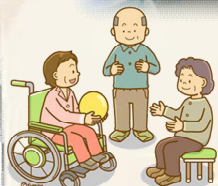
アクティビティケアを11月より開始しました

患者さんのQOLの維持や生活機能の向上を目的に、病院職員と一緒に体操や風船バレー、ボーリング、釣りなどをホールに集まって行うアクティビティケアを開始しました。



参加者からは笑い声が聞かれ、にぎやかなひとときをすごしています。

★患者さんのために、病院では様々な取り組みをしています。



地域包括ケア病床は、一般病床より長く入院していただける病床です。ただし、入院期間や退院先などに制約があります。何かお困りの事がありましたら、専従の入退院調整看護師が対応いたしますので、平日の日中にご連絡ください。



☆☆☆ウイルスから自分の身を守りましょう！☆☆☆

☆季節性インフルエンザ対策☆

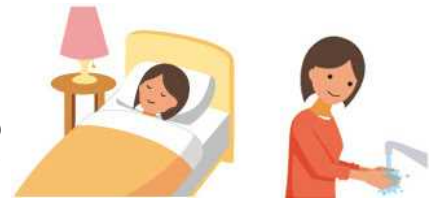
感染経路 飛沫感染、接触感染

潜伏期間 1日～3日

症状 突然の発熱、高熱、悪寒、咽頭痛、咳、筋肉痛・関節痛、強い倦怠感

感染対策 マスク着用、**咳エチケット**、人混みはさける、ウイルスのついた手指や環境表面に触れることで接触するため、こまめな**手指衛生**と環境清掃

予防法 普段から自分の体調管理が大事。十分に栄養と睡眠と取り抵抗力を高めておく
人が多く集まる場所から帰って来た時には**手洗い**・うがいをする
アルコールを含んだ消毒液で手を消毒
咳エチケット



☆新型コロナウイルスについて☆

発熱や上気道症状を引き起こすウイルスである

潜伏期間 1日～14日

感染経路、症状、感染対策、予防法は季節性インフルエンザに準ずる

新型コロナウイルス感染症の流行が確認されている地域に渡航又は居住していた人と接触し発熱や呼吸器症状がある場合にはすぐに保健所へ連絡し、指示に従ってください。



☆ 咳エチケット ☆

☆ 正しい手洗い ☆

咳せき 守ろう! 咳エチケット

1 咳・くしゃみをする時は人がいる方を向かず、1メートル以上離れてから。



2 咳・くしゃみが出る時はすぐにマスクを付けましょう。



3 マスクがない時はハンカチやティッシュを口にあてましょう。



4 鼻水・痰がついたティッシュはすぐごみ箱へ!
(ビニール袋に入れるとなお良し)



STEP1 石けん液による手洗手順



1 まず手指を流水でぬらす



2 石けん液を適量手の平に取り出す



3 手の平と手の平を擦り合わせよく泡立てる



4 手の甲をもう片方の手の平でもみ洗う(両手)



5 指を組んで 両手の指の間をもみ洗う



6 親指をもう片方の手で包み もみ洗う(両手)



7 指先をもう片方の手の平でもみ洗う(両手)



8 両手首まで洗いぬいにもみ洗う



9 流水でよくすすぐ



10 ペーパータオルでよく水気を拭き取る



☆☆☆2019病院行事ダイジェスト☆☆☆



【岩手県医療局球技大会】

岩手県医療局球技大会三陸地区大会が、6月22日山田町を会場に行われ、大槌病院では卓球の部に出場しました。大槌病院開院以来初の三陸地区で優勝杯を手にすることができました。9月14日の県大会（滝沢市・アピオ会場）では残念ながら、予戦の磐井病院と中部病院に惜敗し、決勝戦に進むことはできませんでした。この悔しさをバネに、寒さにも負けずトレーニングに励んでいます。

2019年9月14日県大会アピオにて

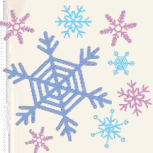


【オープンホスピタル（三陸復興プロジェクト）】

三陸復興プロジェクトの一環として7月20日にオープンホスピタルを開催しました。将来の病院スタッフを目指す大槌地区の小学5年生から中学3年生まで、24名の参加があり院内の見学や超音波検査や手術室の体験をしました。最後に一人一人に修了証が手渡され、参加した子供達が、将来医療に関わる仕事を選んでくれることを私達は切望します。



参加した子供たちと病院スタッフで記念写真（病院玄関前にて）



【入院患者さんのもとへサンタがやってきた！】



入院患者さんとサンタクロース

12月24日のクリスマスイブに、大槌病院の入院患者さんのもとへ、二人のサンタクロースがやってきました。入院患者さん一人一人にねぎらいの言葉とともにクリスマスカードが手渡されました。一日も早く回復して退院できますように！





岩手県立大槌病院

岩手県上閉伊郡大槌町小槌第23地割字寺野1番地1

TEL 0193-42-2121

FAX 0193-42-3148

HP <http://www5.pref.iwate.jp/~ootsuchi/>

☆☆☆ 編集後記 ☆☆☆

元号が変わり、だいぶお待たせしての発刊となり申し訳ありませんでした。今号では今年度取り組みしたこと（取り組んでいること）を中心にお伝えしました。

また、流行期にある季節性インフルエンザ感染症及び、大きな話題となっている新型コロナウイルス感染症について、若干触れさせていただきました。国、県及び各医療機関の対応は日々変化しておりますので、最新の情報に注意して行きましょう。

番 号	7号
発行日	令和2年2月14日
発 行	岩手県立大槌病院 地域医療福祉連携室
住 所	大槌町小槌第23地割字寺野1-1
電 話	0193-42-2121
F A X	0193-42-3148
E-Mail	EA1016@pref.iwate.jp