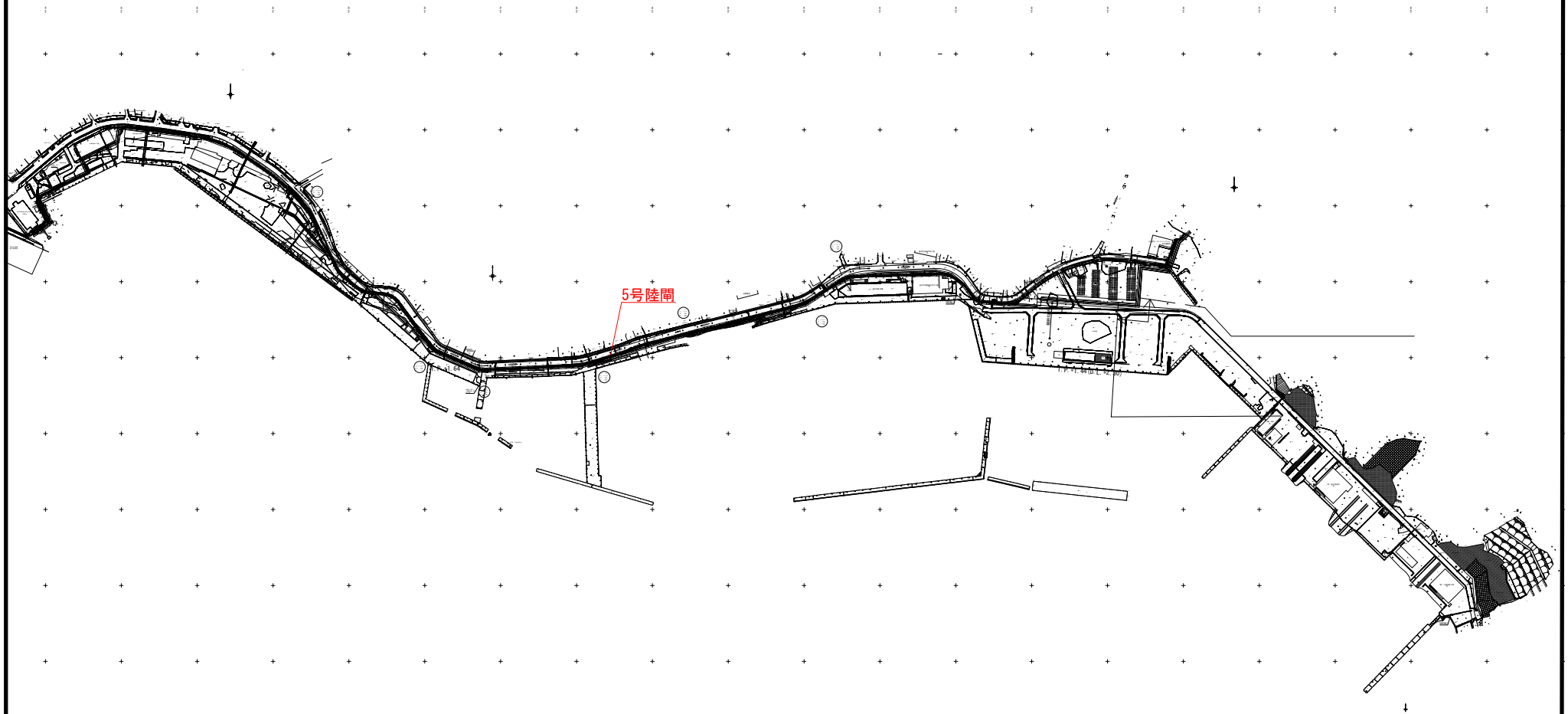


全体平面図

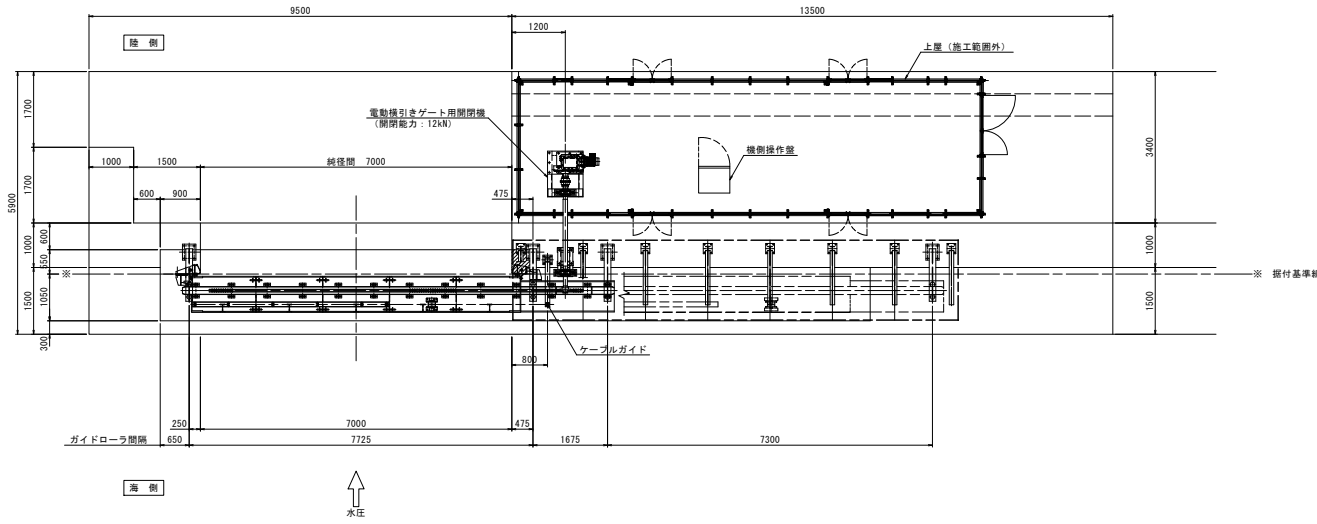


当初

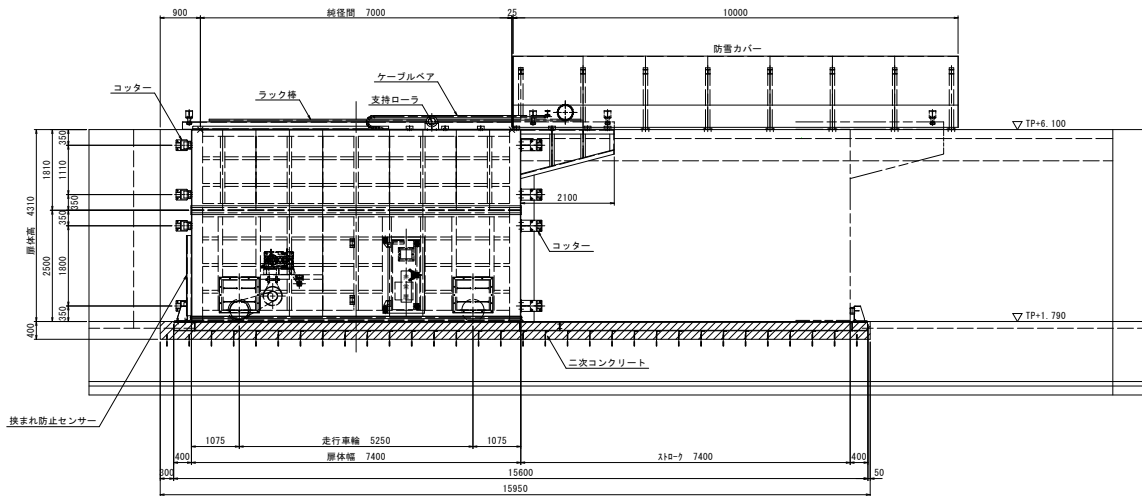
沿岸広域振興局水産部	
釜石漁港海岸	釜石市新浜町地内
全 31 枚ノ中 其 1	全体平面図
令和 5 年度	
大槪・釜石・小白浜漁港陸門機械設備保守点検業務委託	
縮 尺	-

5号陸閘ゲート一般図

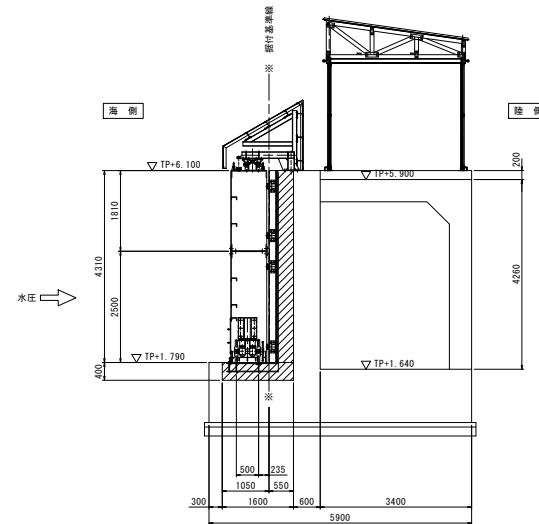
平面図



正面図



断面図



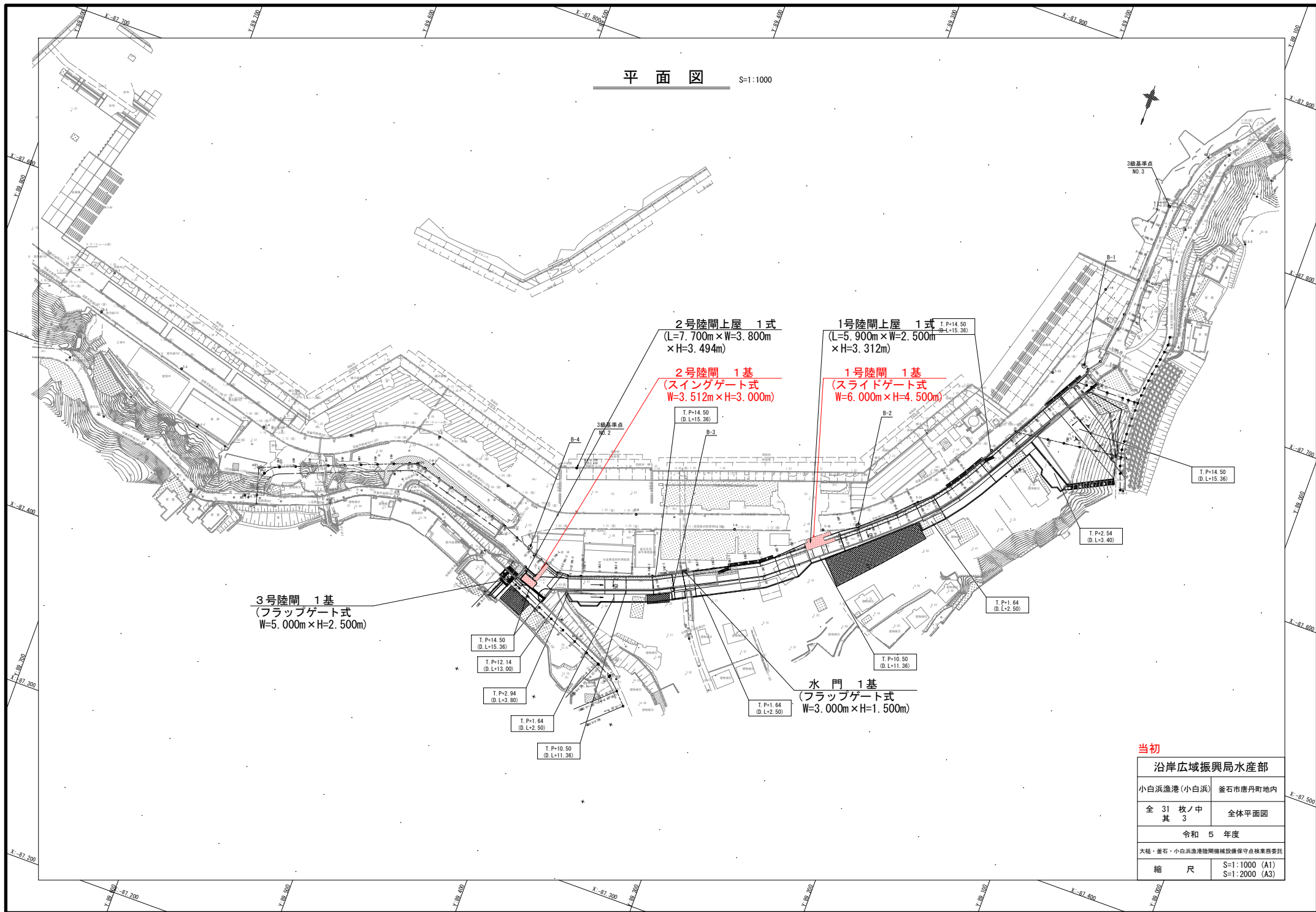
設計仕様		
型式	アルミニウム合金製横引きゲート	
総径間×扉高	W 7,000m × H 4,310m	
設置数	1門	
設計水深	(前面側)	4,310 m
	(後面側)	0,000 m
衝突荷重	20 kN/m	
水密方式	後面3方ゴム水密	
閉閉方式	手動操作による走行または機側操作による電動走行	
主要部材	(扉体)	アルミニウム合金
	(戸当り)	SUS304, SS400
移動距離	7,400 m	
格納方向	海より見て右格納	

この図面は原図を1/2に縮小して
いるものであり、図示される縮尺
は原図(A1)に対するものである。

当初	
沿岸広域振興局水産部	
釜石漁港海岸	釜石市新浜町地内
全 31 枚ノ中 其 2	5号陸閘一般図
令和 5 年度	
大橋・釜石・小白浜漁港陸閘機械設備保守点検業務委託	
縮尺	S=1:120

平面図

S=1:1000

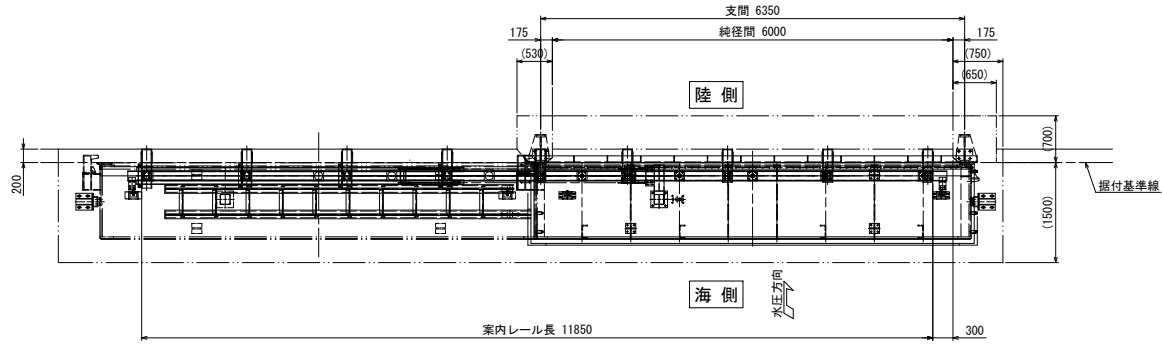


当初

沿岸広域振興局水産部	
小白浜漁港 (小白浜)	釜石市唐丹町地内
全 31 枚 / 中 其 3	全体平面図
令和 5 年度	
大槌・釜石・小白浜漁港除網機械設備保守点検業務委託	
縮 尺	S=1:1000 (A1) S=1:2000 (A3)

1号陸側ゲート一般図

平面図
(S=1:40)



設計仕様	
型式	スライドゲート式陸側
門数	1門
純径間	6.000m
有効高	4.500m
敷高	TP+1.640 (DL+2.500)
設計水深	前面側: 12.860m
設計水平震度	0.30 (L1地震動), 0.80 (L2地震動)
水密方式	後面4方ゴム水密
開閉方式	手動操作による走行または機側操作による電動走行
主要部材質	扉体: アルミ 戸当り: SUS304, SS400
移動距離	6.500m
格納方向	海より見て左格納

C 矢視
(S=1:40)

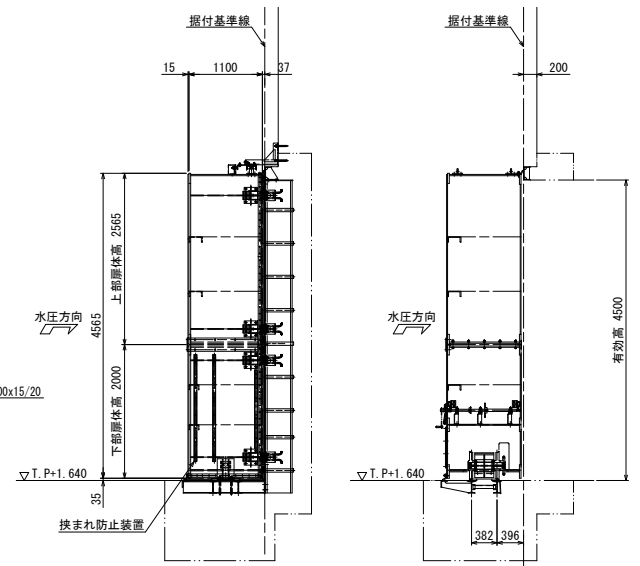
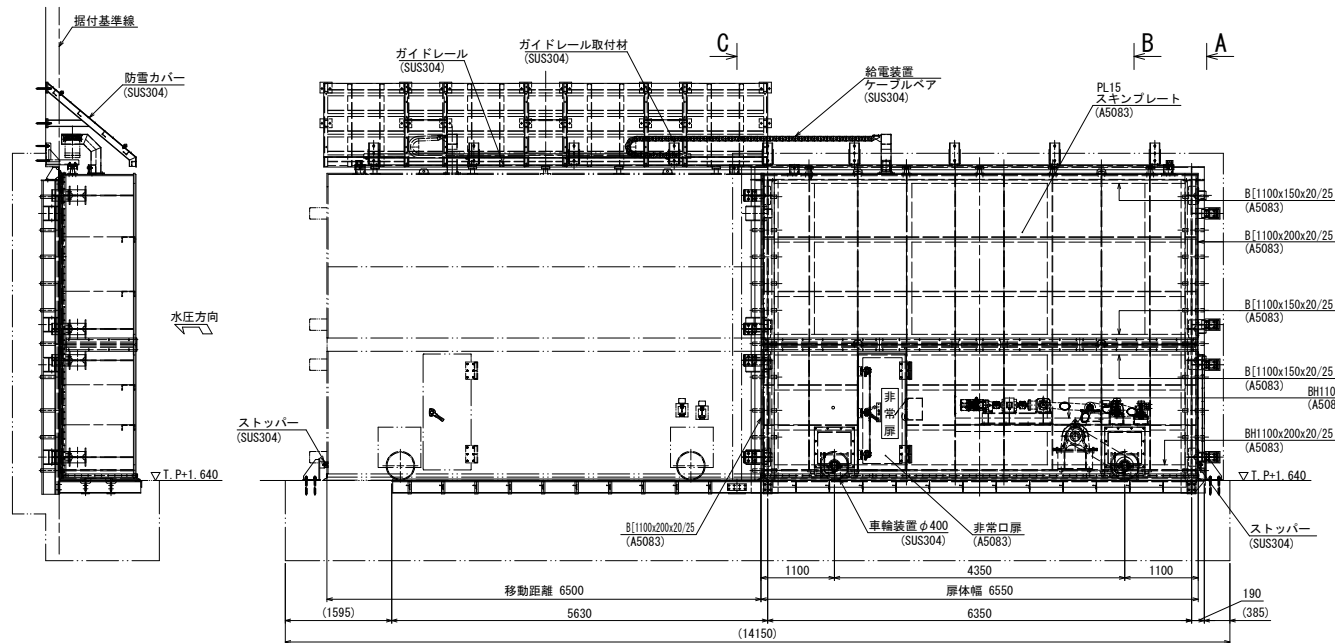
正面図
(S=1:40)

A 矢視
(S=1:40)

B 矢視
(S=1:40)

陸側 海側

海側 陸側 海側 陸側



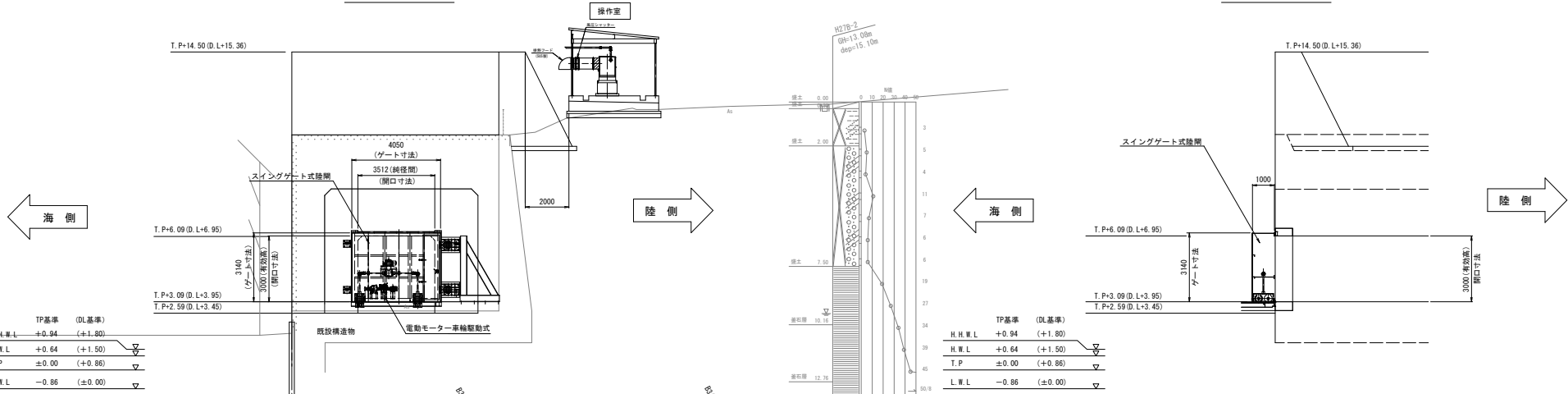
当初

沿岸広域振興局水産部	
小白浜漁港(小白浜)	釜石市唐丹町地内
全 31 枚 / 中 其 5	1号陸側 ゲート一般図
令和 5 年度	
大船・釜石・小白浜漁港陸側機械設備保守点検業務委託	
縮尺	図示

2号陸閘一般図

正面図

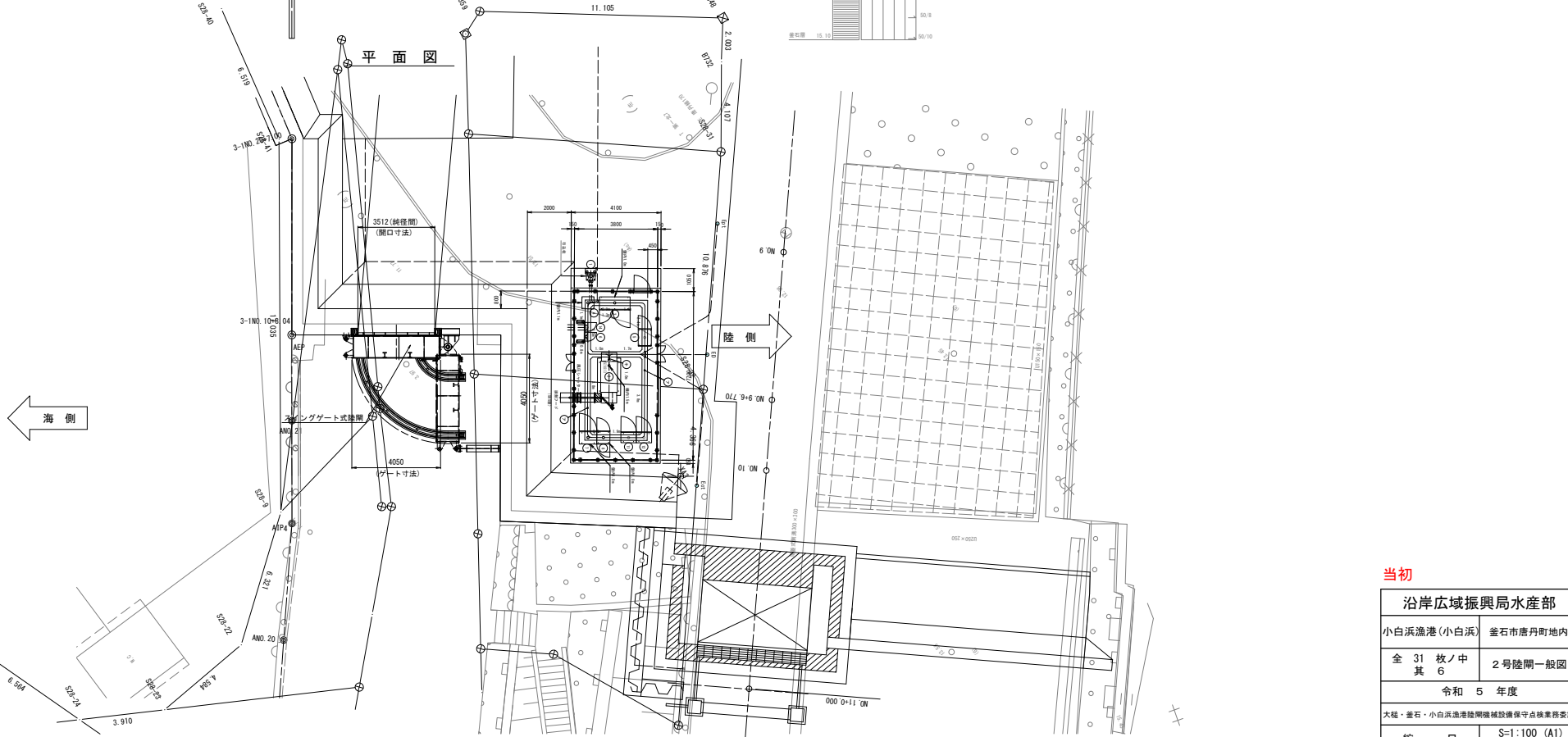
側面図



TP基準	(DL基準)
H.H.W.L	+0.94 (+1.80)
H.W.L	+0.64 (+1.50)
T.P	±0.00 (+0.86)
L.W.L	-0.86 (±0.00)

TP基準	(DL基準)
H.H.W.L	+0.94 (+1.80)
H.W.L	+0.64 (+1.50)
T.P	±0.00 (+0.86)
L.W.L	-0.86 (±0.00)

平面図



海側

陸側

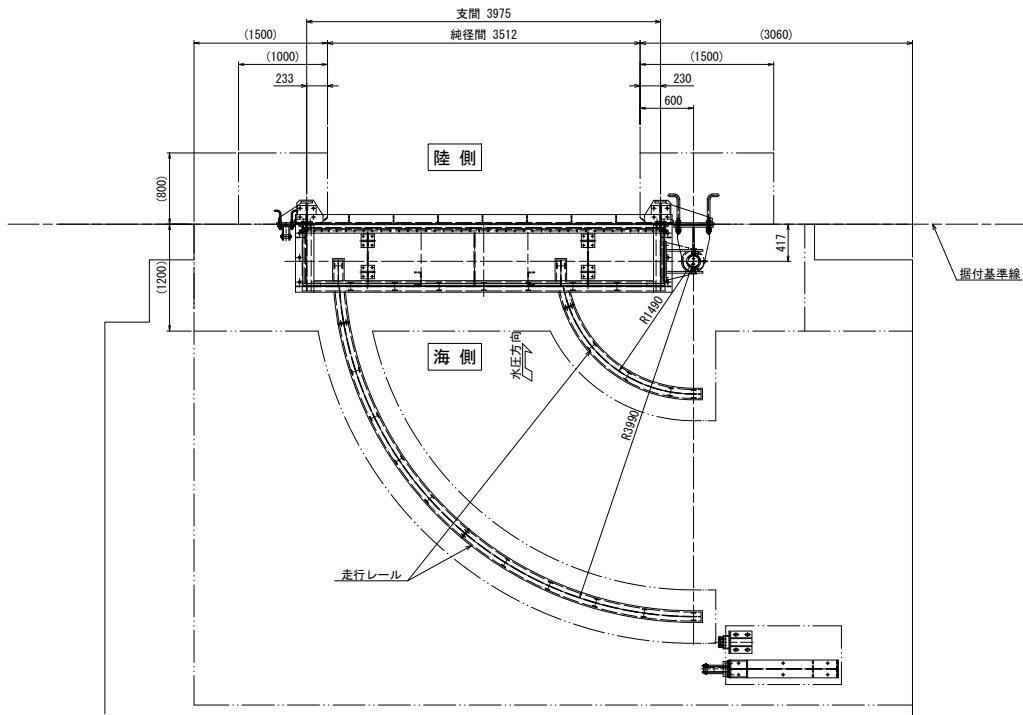
当初

沿岸広域振興局水産部	
小白浜漁港(小白浜)	釜石市唐丹町地内
全 31 枚 / 中 其 6	2号陸閘一般図
令和 5 年度	
大船・釜石・小白浜漁港陸閘機械設備保守点検業務委託	
縮 尺	S=1:100 (A1) S=1:200 (A3)

2号陸側ゲート一般図

平面図

(S=1:30)

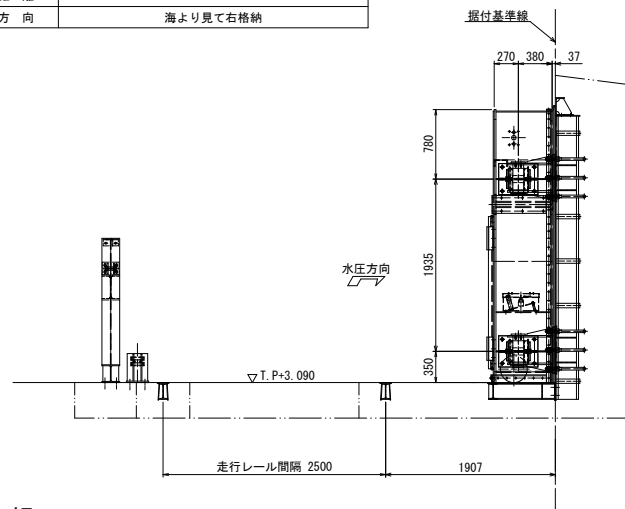


設計仕様	
型式	スイングゲート式陸側
門数	1門
純径間	3.512m
有効高	3.000m
敷高	TP+3.090 (DL+3.950)
設計水深	前面側：11.410m
設計水平震度	0.30 (L1地震動、0.80 (L2地震動))
水密方式	後面4方ゴム水密
開閉方式	手動操作による走行または機側操作による電動走行
主要部材質	扉体：アルミ 戸当り：SUS304, SS400
移動距離	6.500m
格納方向	海より見て右格納

A 矢視

(S=1:30)

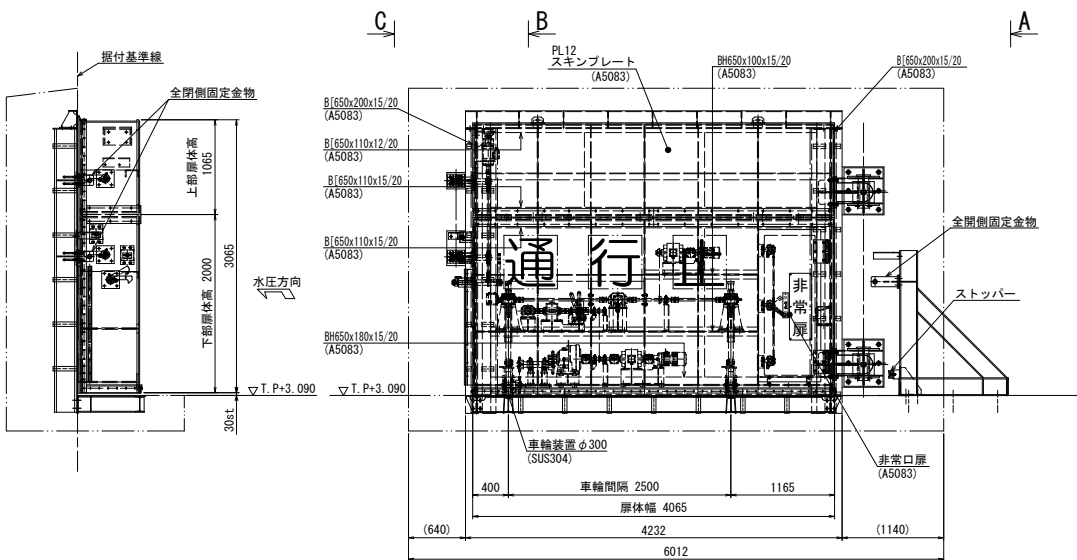
海側 陸側



C 矢視

(S=1:30)

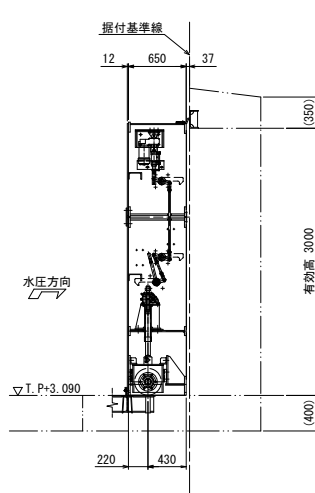
陸側 海側



B 矢視

(S=1:30)

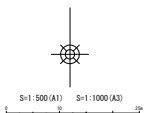
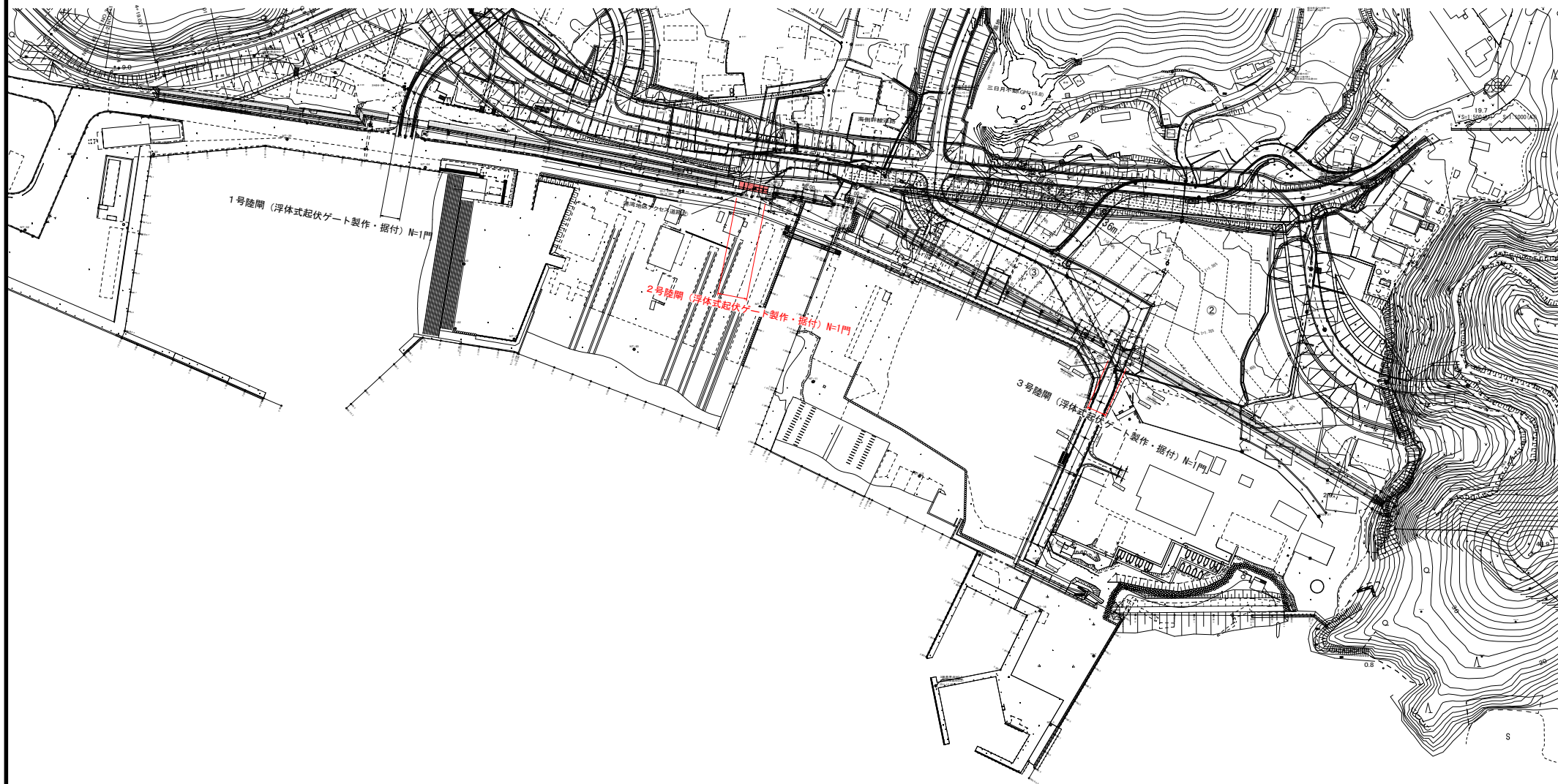
海側 陸側



当初

沿岸広域振興局水産部	
小白浜漁港(小白浜)	釜石市唐丹町地内
全 31 枚ノ中 其 7	2号陸側 ゲート一般図
令和 5 年度	
大船・釜石・小白浜漁港陸側機械設備保守点検業務委託	
縮尺	図示

平面图 S=1:1000



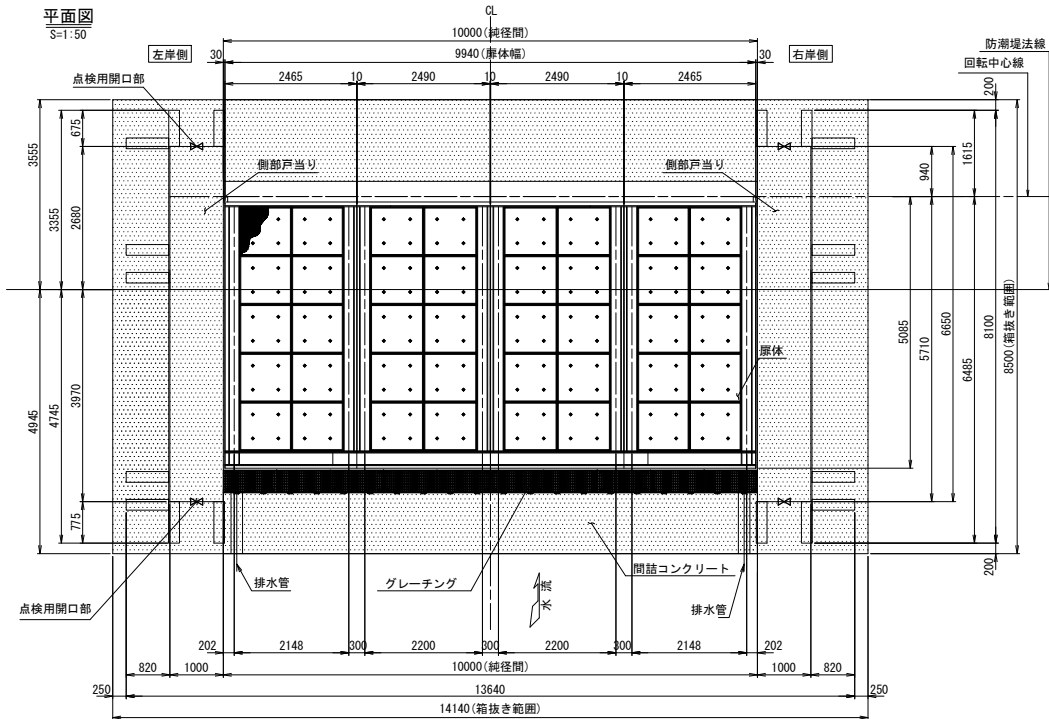
当初

沿岸広域振興局水産部	
大槌漁港	上閉伊郡大槌町 赤浜地内
全 31 枚 / 中 其 8	平面図
令和 5 年度	
大槌・當石・小白浜漁港防波堤機械設備保守点検業務委託	
縮 尺	S=1:1000

陸閘②一般図 S=1:50

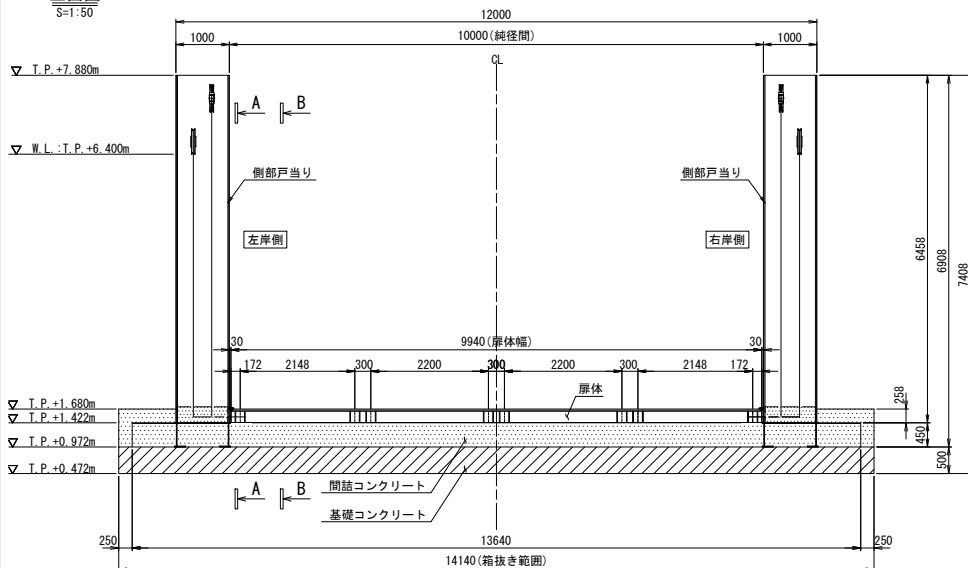
平面図

S=1:50



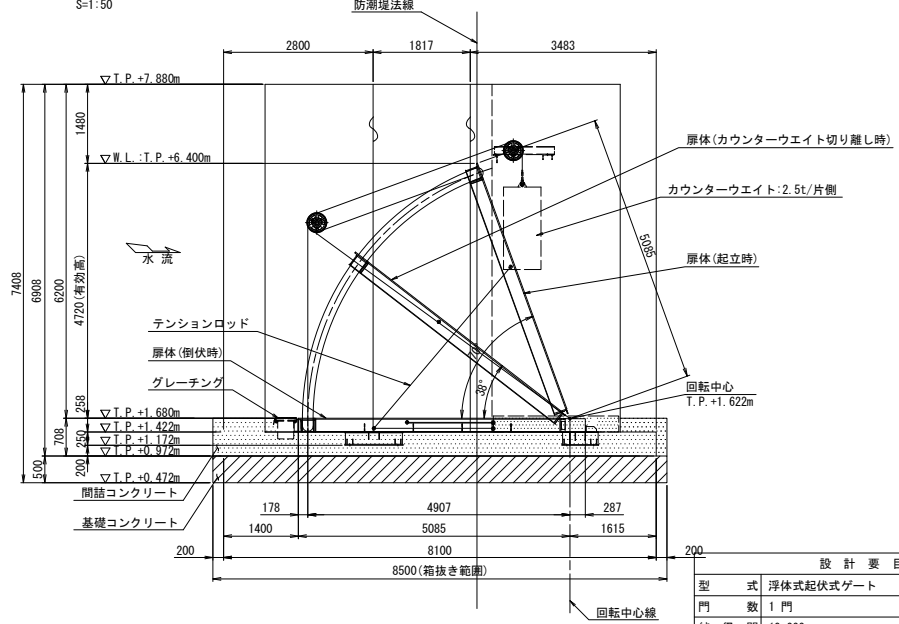
正面図

S=1:50



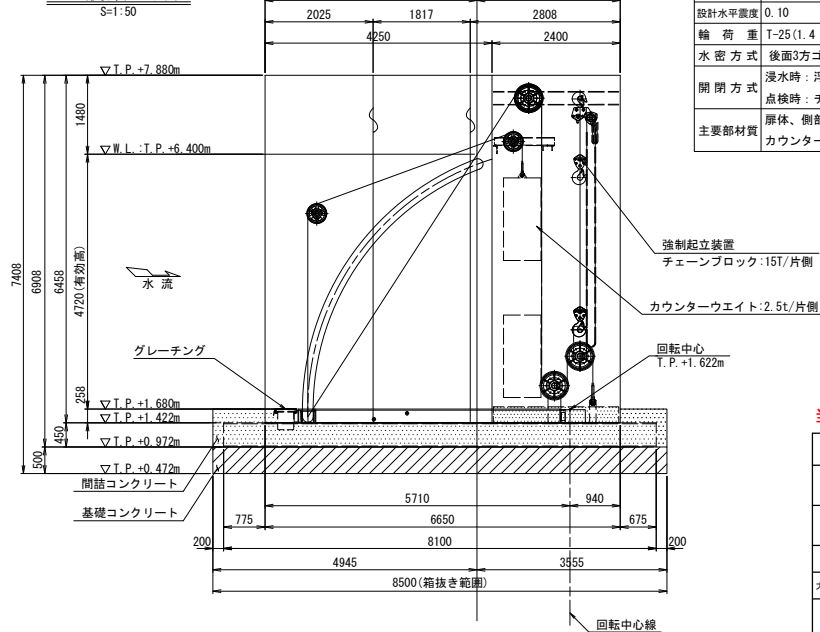
B-B(扉体)

S=1:50



A-A(側部戸当り)

S=1:50



設計要目	
型式	浮体式起伏式ゲート
門数	1門
純径間	10.000 m
有効高	4.720 m
数高	T.P. +1.680 m
設計水圧	扉体天端水圧 0.000 kN/m ² (T.P. +6.400 m) 扉体下端水圧 48.177 kN/m ² (T.P. +1.630 m)
設計水平震度	0.10
線荷重	T-25 (1.4 MPa)
水密方式	後面3方ゴム水密
開閉方式	浸水時：浮力による自動開閉方式 点検時：チェーンブロック等による手動開閉方式
主要部材質	扉体、側部戸当り、床版：SUS材 カウンターウエイト：SS材

当初

沿岸広域振興局水産部	
大槌漁港	上閉伊郡大槌町 赤浜地区
全 31 枚ノ中 其 9	2号陸閘一般図
令和 5 年度	
大槌・釜石・小白浜漁港陸閘機械設備保守点検業務委託	
縮尺	S=1:50

全体平面図

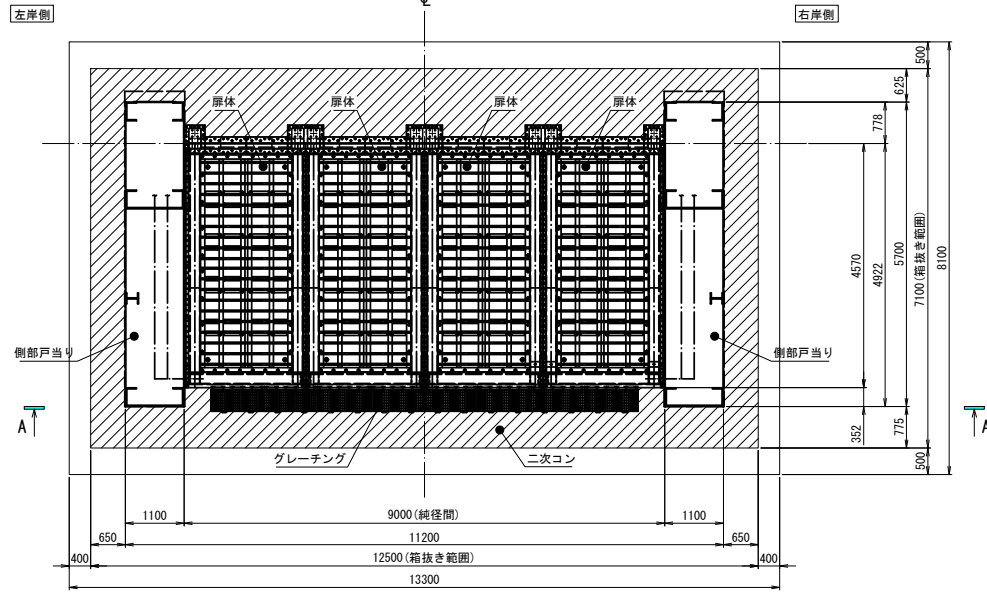


当初

沿岸広域振興局水産部	
釜石漁港（陸間）	釜石市新浜町地内
全 31 枚 / 中 其 10	2, 3, 4号陸間
令和 5 年度	
大槌・釜石・小白浜漁港陸間機械設備保守点検業務委託	
縮 尺	1:2500

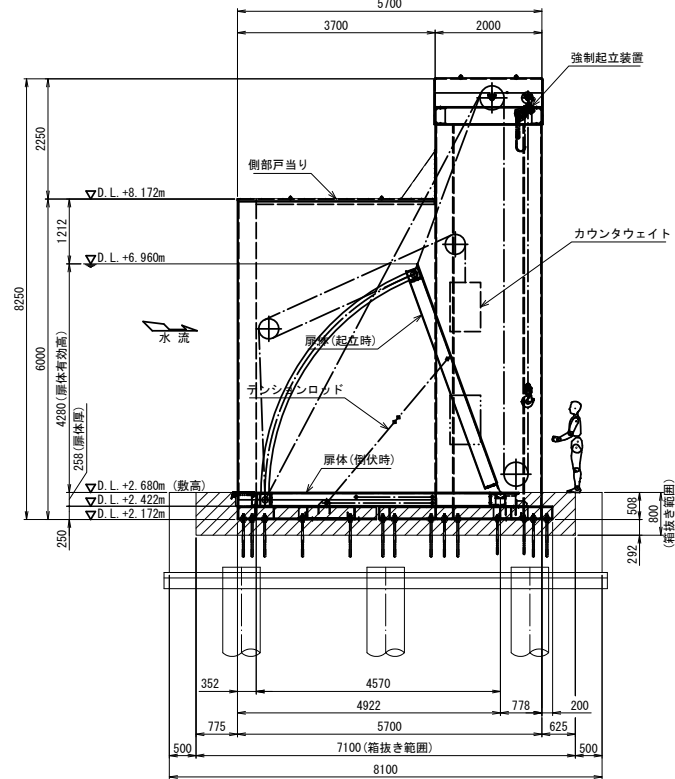
一般図

平面図
S=1:50

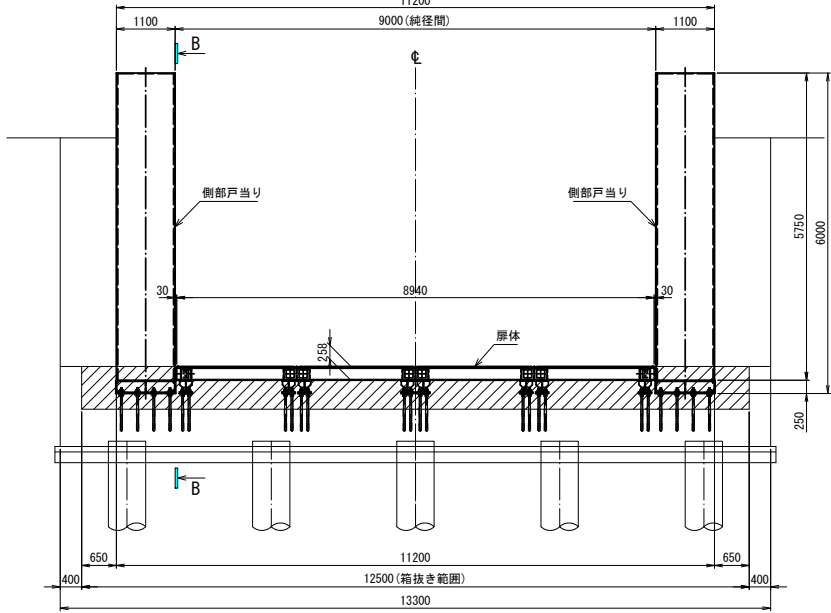


設計要目	
型式	浮体式起伏ゲート
門数	1門
純径間	9,000 m
有効高	4,280 m
敷高	D.L.+2,680 m
設計水圧	扉体上端水圧 0,000 kN/m ² (D.L.+6,960m) 扉体下端水圧 43,228 kN/m ² (D.L.+2,680m)
設計水平変位	kh = 0.20
輪荷重	T-25
水密方式	3方水密ゴム
開閉方式	浸水時：浮力による自動開閉方式 点検時：チェーンブロックによる手動開閉方式
主要部材質	扉体、床版：SUS材 戸当り：SUS材 カウンターウェイト：SM材、SS材

B-B
S=1:50



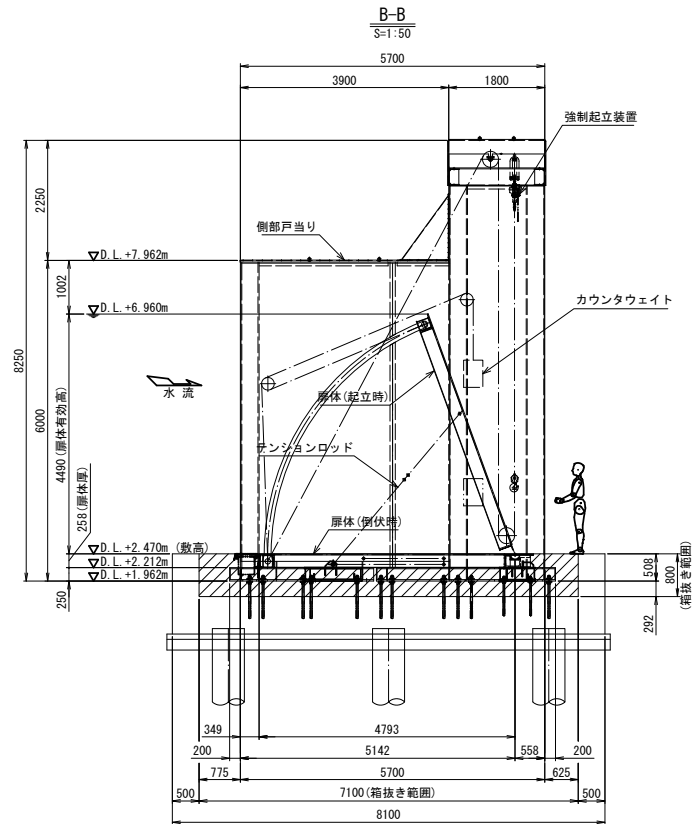
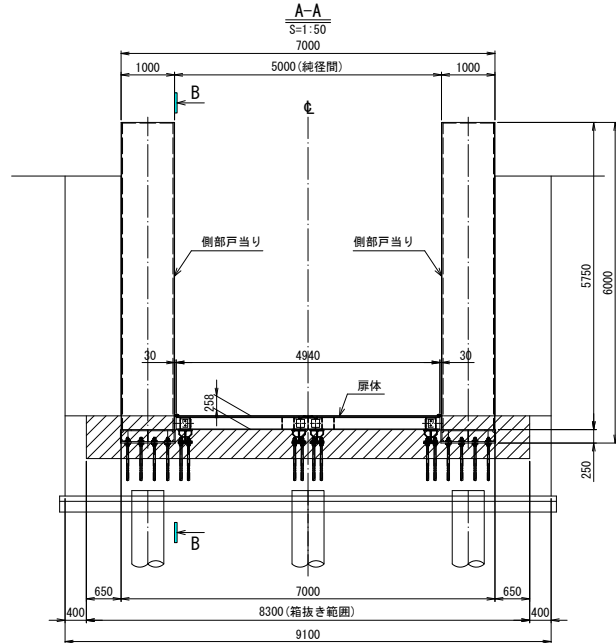
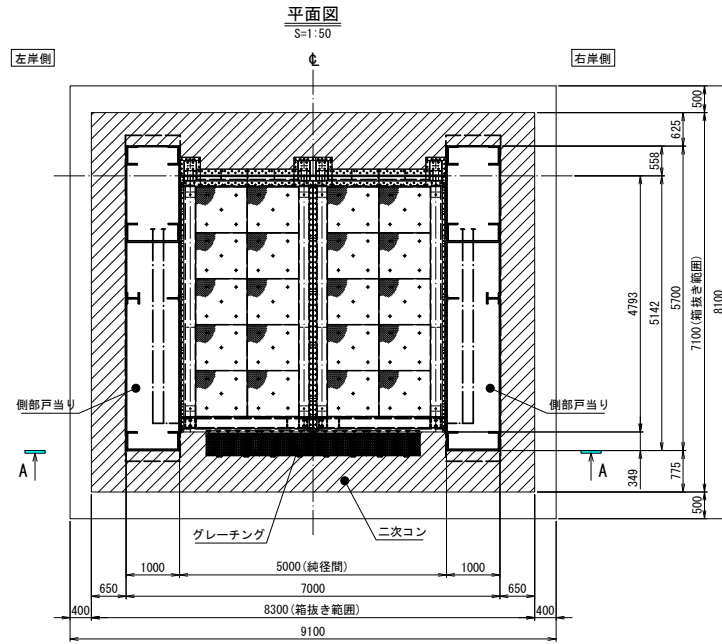
A-A
S=1:50



当初

沿岸広域振興局水産部	
釜石漁港海岸	釜石市東前町地内
全 31 枚 / 中 其 12	3号陸間一般図
令和 5 年度	
大橋・釜石・小白浜漁港陸間機械設備保守点検業務委託	
縮尺	S=1:50

一般図

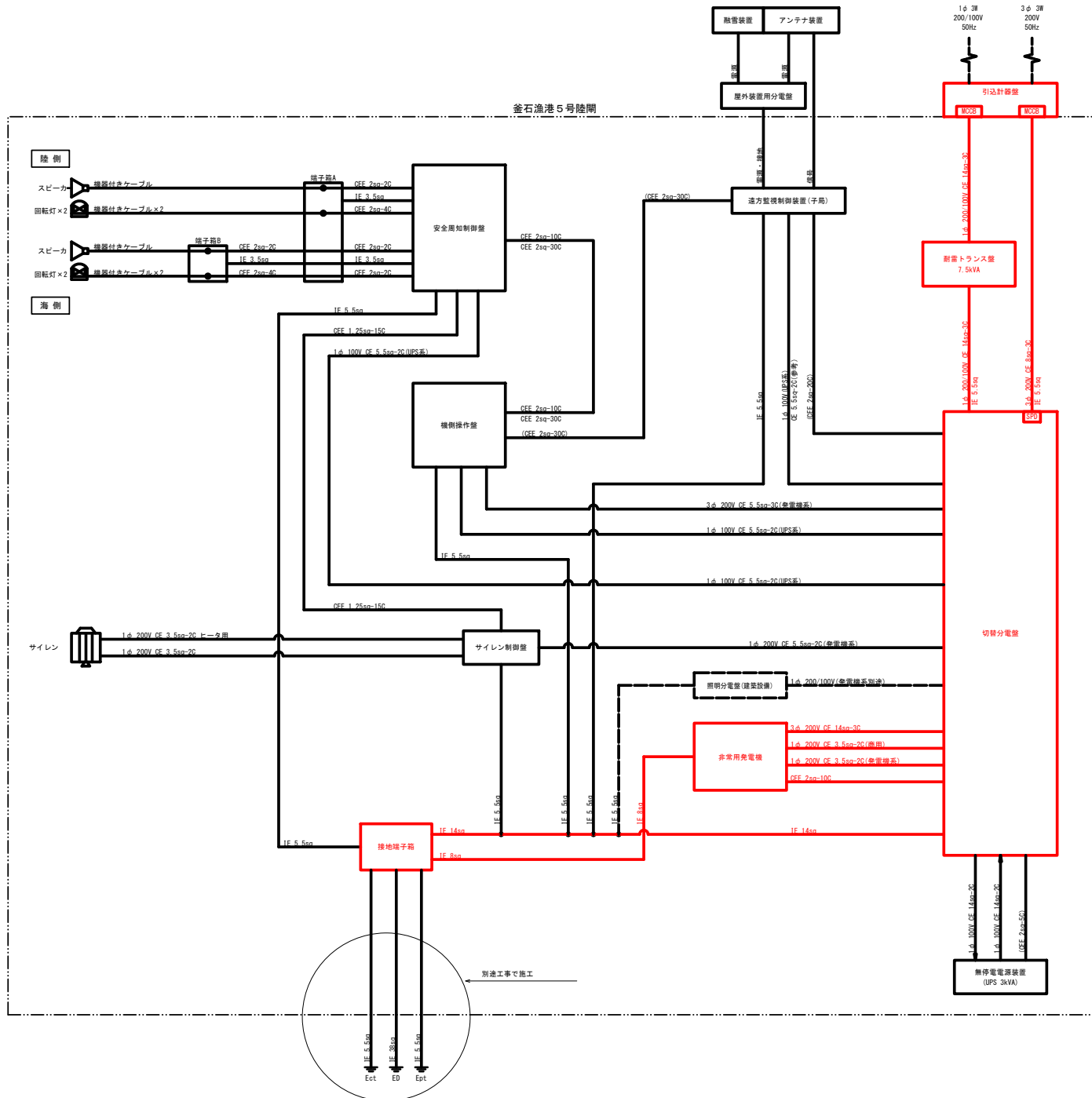


設計要目	
型式	浮体式起伏ゲート
門数	1門
純径間	5.000 m
有効高	4.490 m
敷高	D.L.+2.470 m
設計水圧	扉体上端水圧 0.000 kN/m ² (D.L.+6.960m) 扉体下端水圧 43.228 kN/m ² (D.L.+2.680m)
設計水平速度	kh = 0.20
輪荷重	T-25
水密方式	3方水密ゴム
開閉方式	浸水時：浮力による自動開閉方式 点検時：チェーンブロックによる手動開閉方式
主要部材質	扉体、床版：SUS材 戸当り：SUS材 カウンタウエイト：SM材、SS材

当初

沿岸広域振興局水産部	
釜石漁港海岸	釜石市東前町地内
全 31 枚 / 中 其 13	4号陰間一般図
令和 5 年度	
大船・釜石・小白浜漁港防備機械設備保守点検業務委託	
縮尺	S=1:50

釜石漁港5号陸閘 配線系統図



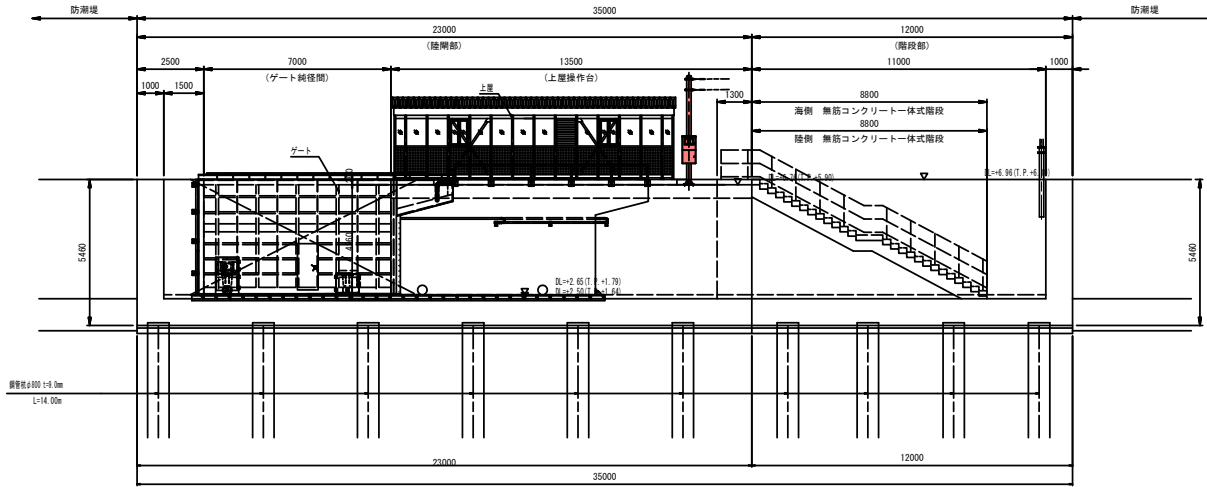
機器	ケーブル	設備所掌
		電源設備
		ゲート設備
		安全周知設備
		遠方監視設備
		建築設備

当初

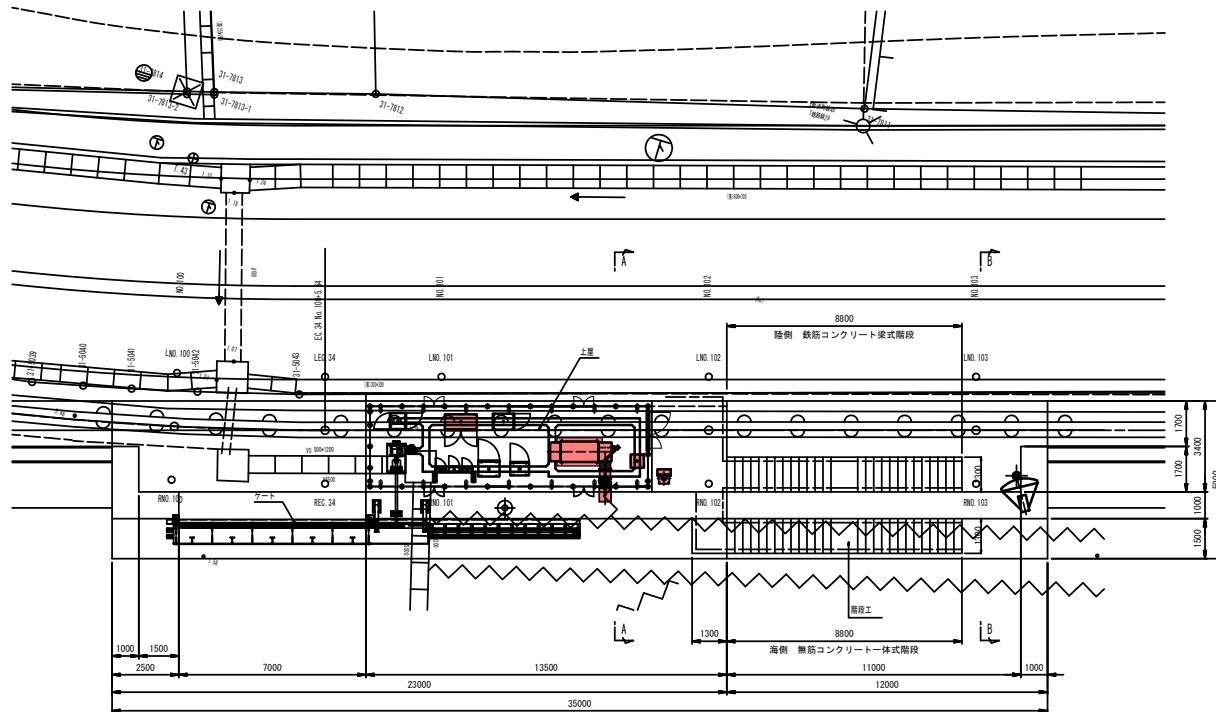
沿岸広域振興局水産部	
釜石漁港海岸	釜石市新浜町地内
全 31 枚ノ中 其 14	釜石漁港5号陸閘 配線系統図
令和 5 年度	
大越・釜石・小白浜漁港閉鎖閉鎖維持保守点検業務委託	
縮 尺	S=1:100

釜石漁港5号陸閘 一般図 S=1:100

側面図

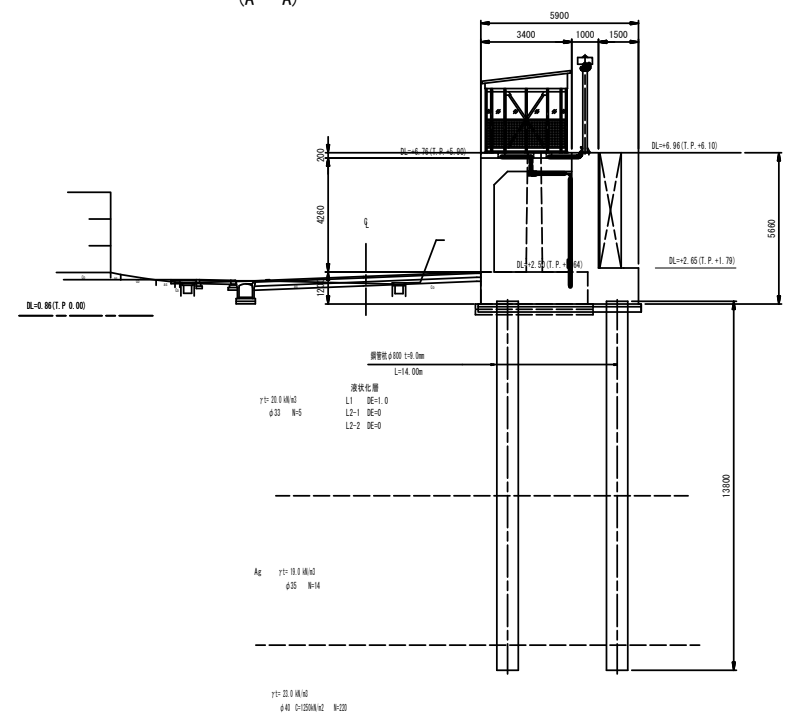


平面図



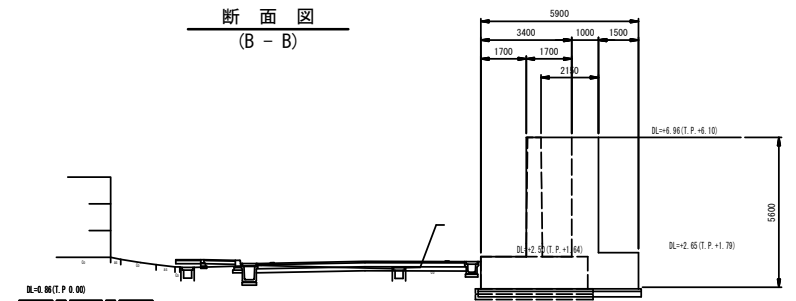
断面図

(A - A)



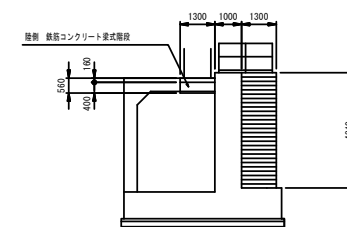
断面図

(B - B)



階段工正面図

階段工正面図



当初

沿岸広域振興局水産部	
釜石漁港海岸	釜石市新浜町地内
全 31 枚ノ中	釜石漁港5号陸閘
其 15	一般図
令和 5 年度	
大庭・釜石・小白浜漁港防波堤防波壁維持点検業務委託	
縮 尺	S=1:100

釜石漁港5号陸閘 配線図(1) S=1:50

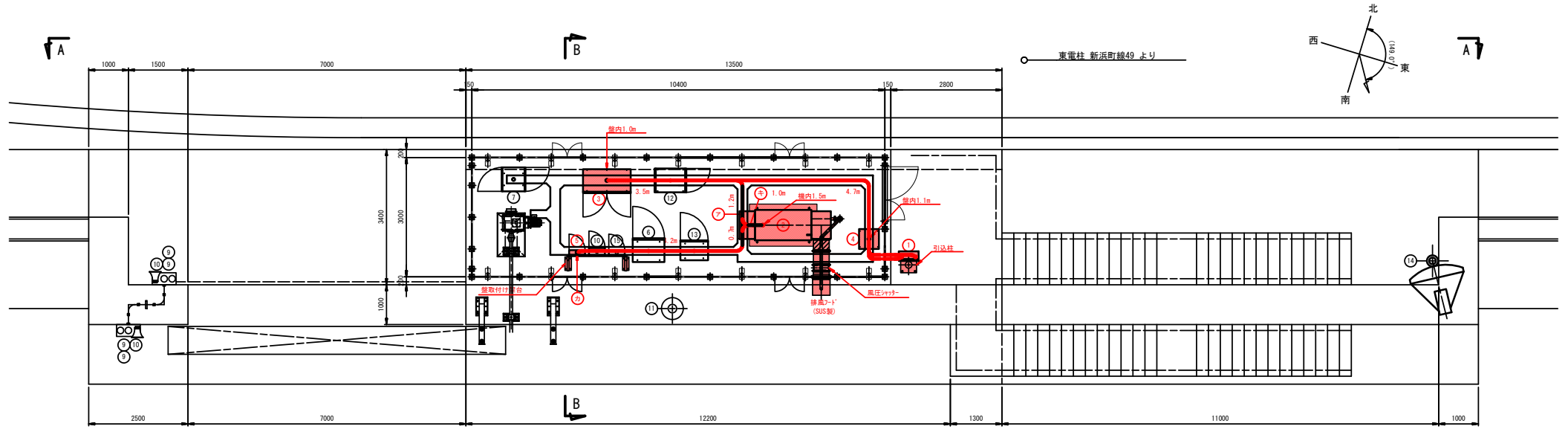
E新浜町線49
T陸橋線29

番号	名称	数量	設備所掌
1	引込計器盤	1	電源設備 本工事
2	非常用発電機	1	
3	切替分電盤	1	
4	耐雷トランス(7.5kVA)	1	
5	接地端子箱	1	
-	電取付け架台	1	
6	5号陸閘 機側操作盤	1	ゲート設備
7	安全周知制御盤	1	安全周知設備
8	回転灯	4	
9	スピーカー	2	
10	サイレン制御盤	1	
11	サイレン 0.75kW	1	
12	無停電電源装置(3kVA)	1	遠方監視設備
13	遠方監視制御装置(子局)	1	
14	衛星アンテナ	1	
15	照明分電盤(建築設備)	1	

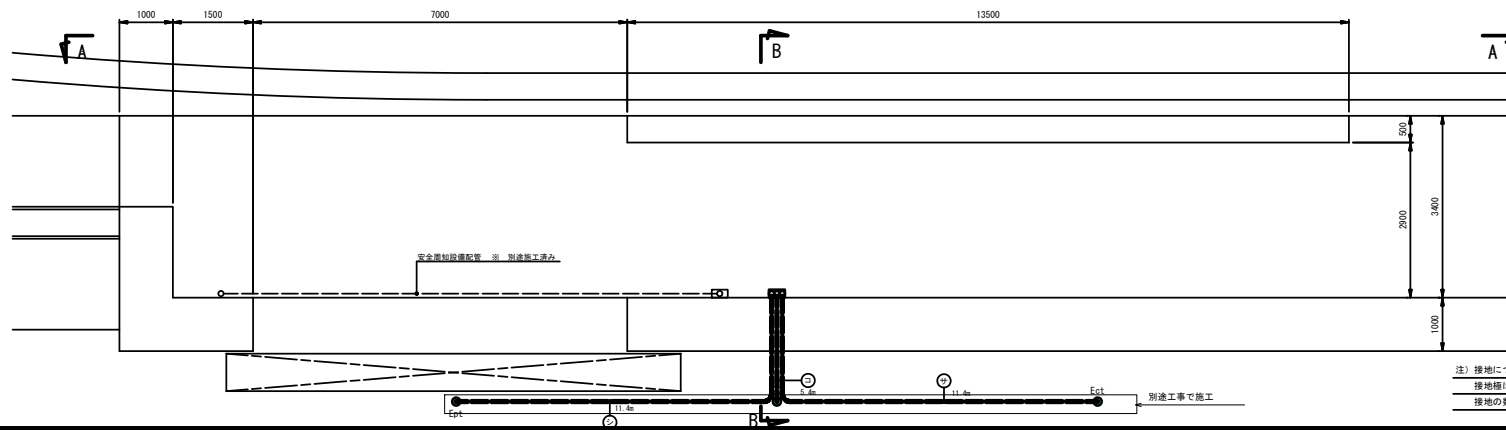
自	至	配線内容	経路	区分
引込計器盤	切替分電盤	CE 8sq-3C IE 5.5sq	ウ、イ、ア	動力
引込計器盤	耐雷トランス	CE 14sq-3C	ウ、イ、ア	電灯
耐雷トランス	切替分電盤	CE 14sq-3C IE 5.5sq	ア	動力
切替分電盤	非常用発電機	CE 14sq-3C CE 3.5sq-2C CE 3.5sq-2C CEE 2sq-10C	ア、キ	電灯 通信制御
接地端子箱(接地幹線)	切替分電盤	IE 14sq	カ、キ、ア	接地
接地端子箱	非常用発電機	IE 8sq	カ、キ、ア	
接地端子箱	ED 接地極	IE 38sq	カ、ク、ケ、コ	
接地端子箱	Ect 接地極	IE 5.5sq	カ、ク、ケ、サ	
接地端子箱	Ept 接地極	IE 5.5sq	カ、ク、ケ、シ	

※ コ、サ、シは別途施工

上部平面図



下部平面図



番号	内容	用途
ア	配線ビッド	通信制御 動力電灯
イ	埋設 SUS 36	動力
イ	埋設 SUS 36	電灯
ウ	露出 SUS F2-38	動力
ウ	露出 SUS F2-38	電灯
エ	露出 SUS F2-30	動力
エ	露出 SUS F2-30	電灯
オ	露出 SUS 28	動力
オ	露出 SUS 28	電灯
カ	露出 SUS F2-38x2	接地
キ	露出 SUS F2-38	動力接地
キ	露出 SUS F2-30	電灯
キ	露出 SUS F2-30	通信制御
ク	埋設 FEP 30	接地
ケ	露出 HVE 28	
コ	埋設 FEP 30	
サ	埋設 FEP 30	
シ	埋設 FEP 30	

電源設備
プルボックス仕様(SUS、防水)
PB-A 300 x 300 x 150
PB-B 300 x 300 x 150

当初

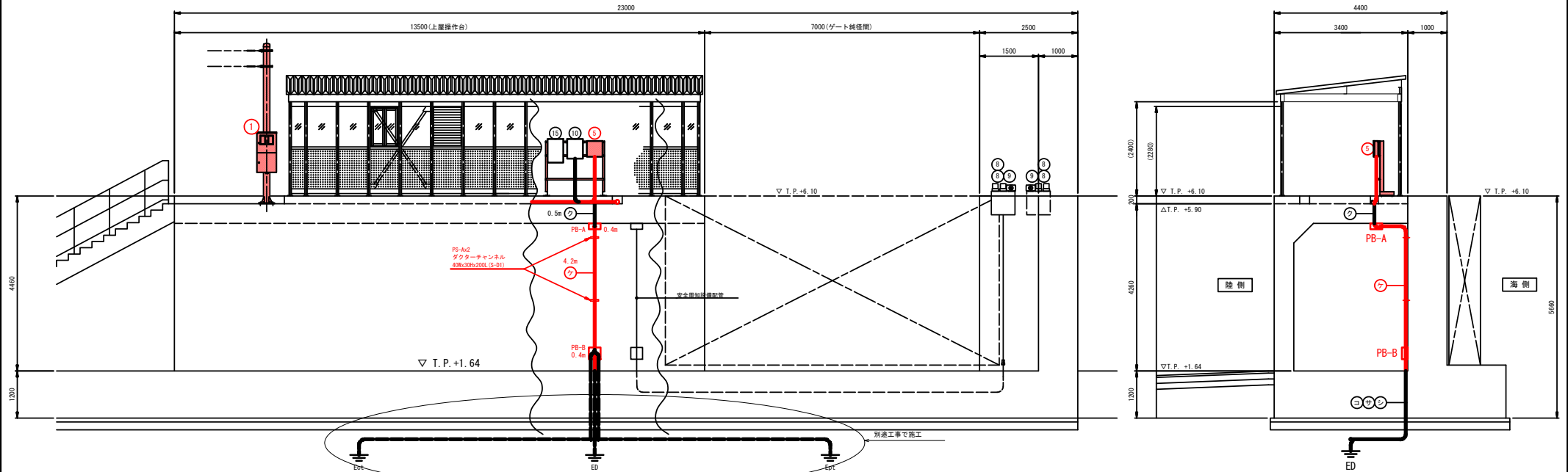
沿岸広域振興局水産部	
釜石漁港海岸	釜石市新浜町地内
全 31 枚ノ中 其 16	釜石漁港5号陸閘 配線図(1)
令和 5 年度	
大組・釜石・小浜漁港防犯隊組織編成保守点検業務委託	
縮 尺	S=1:50

注) 接地については、施工前に接地抵抗値計測を行わない内容を検討のこと。
接地極は、接地棒φ14×1400Lを予定する。
接地の数量は、概計上とする。

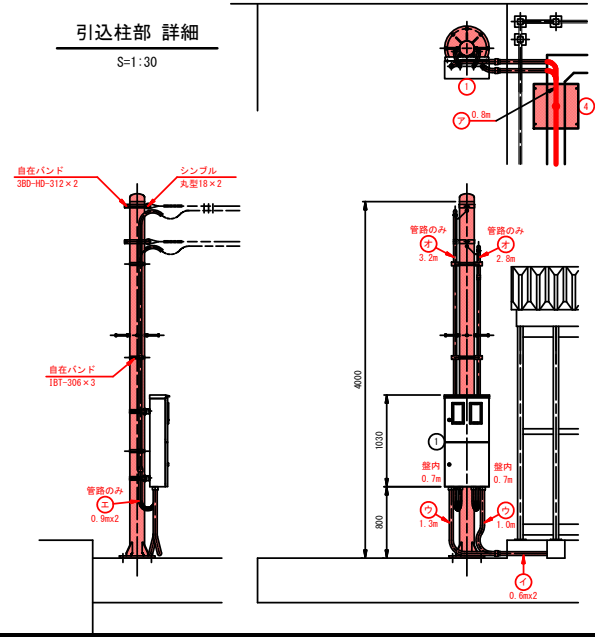
釜石漁港5号陸閘 配線図(2) S=1:50

A-A 矢視

B-B 矢視



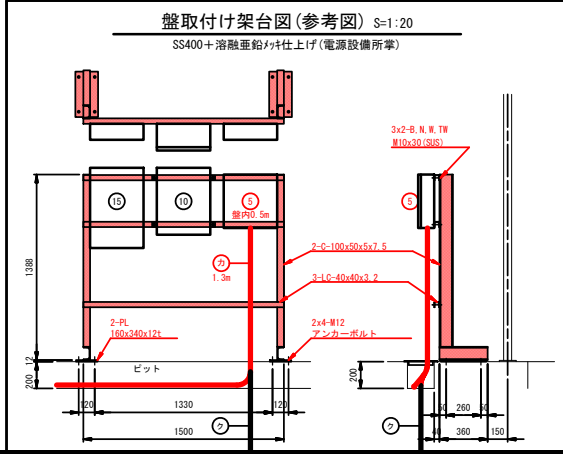
引込柱部 詳細 S=1:30



注) 接地については、施工前に接地抵抗値計測を行ない内容を検封のこと。
接地極は、接地棒φ14×1400Lを予定する。
接地の数量は、仮計上とする。

盤取付け架台図(参考図) S=1:20

SS400+溶融垂鉛付仕上げ(電源設備所掌)



電源設備 配線内訳表

自	至	配線内容	経路	区分
引込計器盤	切替分電盤	CE 8sq-3C IE 5.5sq	ウ、イ、ア	動力
引込計器盤	耐雷トランス	CE 14sq-3C	ウ、イ、ア	電灯
耐雷トランス	切替分電盤	CE 14sq-3C IE 5.5sq	ア	動力
切替分電盤	非常用発電機	CE 14sq-3C CE 3.5sq-2C CE 3.5sq-2C CEE 2sq-10C	ア、キ	電灯
接地端子箱(接地幹線)	切替分電盤	IE 14sq	カ、キ、ア	通信制御
接地端子箱	非常用発電機	IE 8sq	カ、キ、ア	接地
接地端子箱	ED 接地極	IE 38sq	カ、ク、ケ、コ	接地
接地端子箱	Ect 接地極	IE 5.5sq	カ、ク、ケ、サ	接地
接地端子箱	Ept 接地極	IE 5.5sq	カ、ク、ケ、シ	接地

機器リスト

番号	名称	数量	設備所掌
1	引込計器盤	1	電源設備 本工事
2	非常用発電機	1	
3	切替分電盤	1	
4	耐雷トランス(7.5kVA)	1	
5	接地端子箱	1	
-	基取付け架台	1	
6	5号陸閘 機側操作盤	1	ゲート設備
7	安全周知制御盤	1	
8	回転灯	4	
9	スピーカ	2	安全周知設備
10	サイレン制御盤	1	
11	サイレン 0.75kW	1	
12	無停電電源装置(3kVA)	1	
13	遠方監視制御装置(予島)	1	遠方監視設備
14	衛星アンテナ	1	
15	照明分電盤(建築設備)	1	建築設備

電源設備 管路内訳表

番号	内容	用途
ア	配線ビッド	通信制御 動力電灯
イ	埋設 SUS 36	動力
イ	埋設 SUS 36	電灯
ウ	露出 SUS F2-38	動力
ウ	露出 SUS F2-38	電灯
エ	露出 SUS F2-30	動力
エ	露出 SUS F2-30	電灯
オ	露出 SUS 28	動力
オ	露出 SUS 28	電灯
カ	露出 SUS F2-38x2	接地
ケ	露出 SUS F2-38	動力接地
キ	露出 SUS F2-30	電灯
キ	露出 SUS F2-30	通信制御
ク	埋設 FEP 30	接地
ク	埋設 FEP 30	
コ	埋設 FEP 30	
サ	埋設 FEP 30	
シ	埋設 FEP 30	

電源設備
フルボックス仕様(SUS, 防水)
PB-A 300 x 300 x 150
PB-B 300 x 300 x 150

当初

沿岸広域振興局水産部	
釜石漁港海岸	釜石市新浜町地内
全 31 枚ノ中 其 17	釜石漁港5号陸閘 配線図(2)
令和 5 年度	
大越・釜石・小白浜漁港防犯監視設備保守点検業務委託	
縮 尺	S=1:50, 図示

※ ク、コ、サ、シは別途施工図

釜石漁港5号陸閘 電源切替盤(参考図) S=1:10

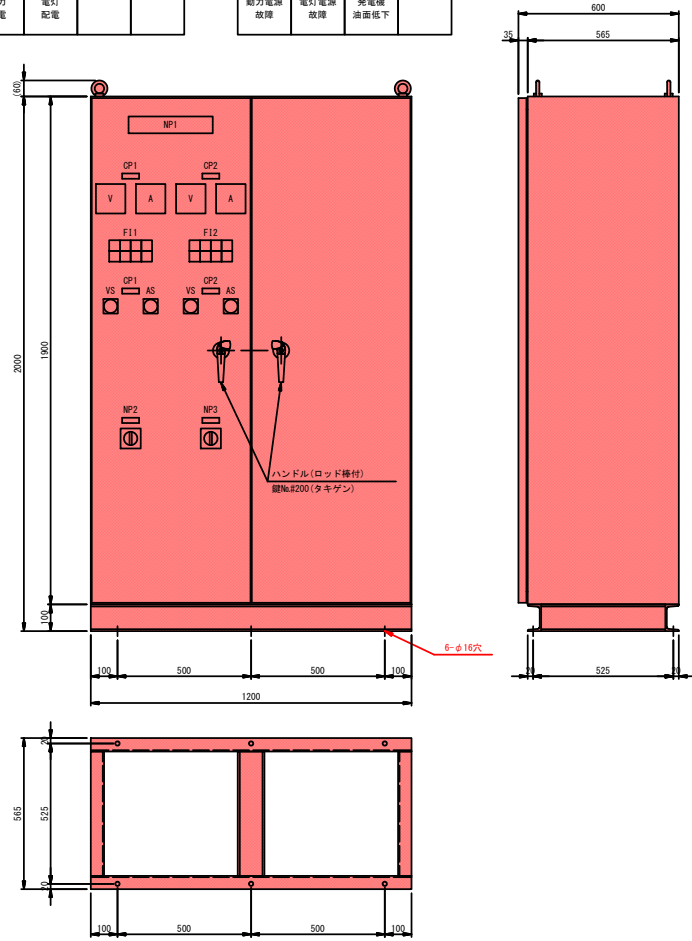
切替分電盤

F11記入文字

動力 受電	電灯 受電	発電機 給電	遠方監視 配電
動力 配電	電灯 配電		

F12記入文字

動力主幹 故障	電灯主幹 故障	発電機 故障	遠方監視 電源故障
動力電源 故障	電灯電源 故障	発電機 油面低下	



NP No.	記入文字
NP1	切替分電盤

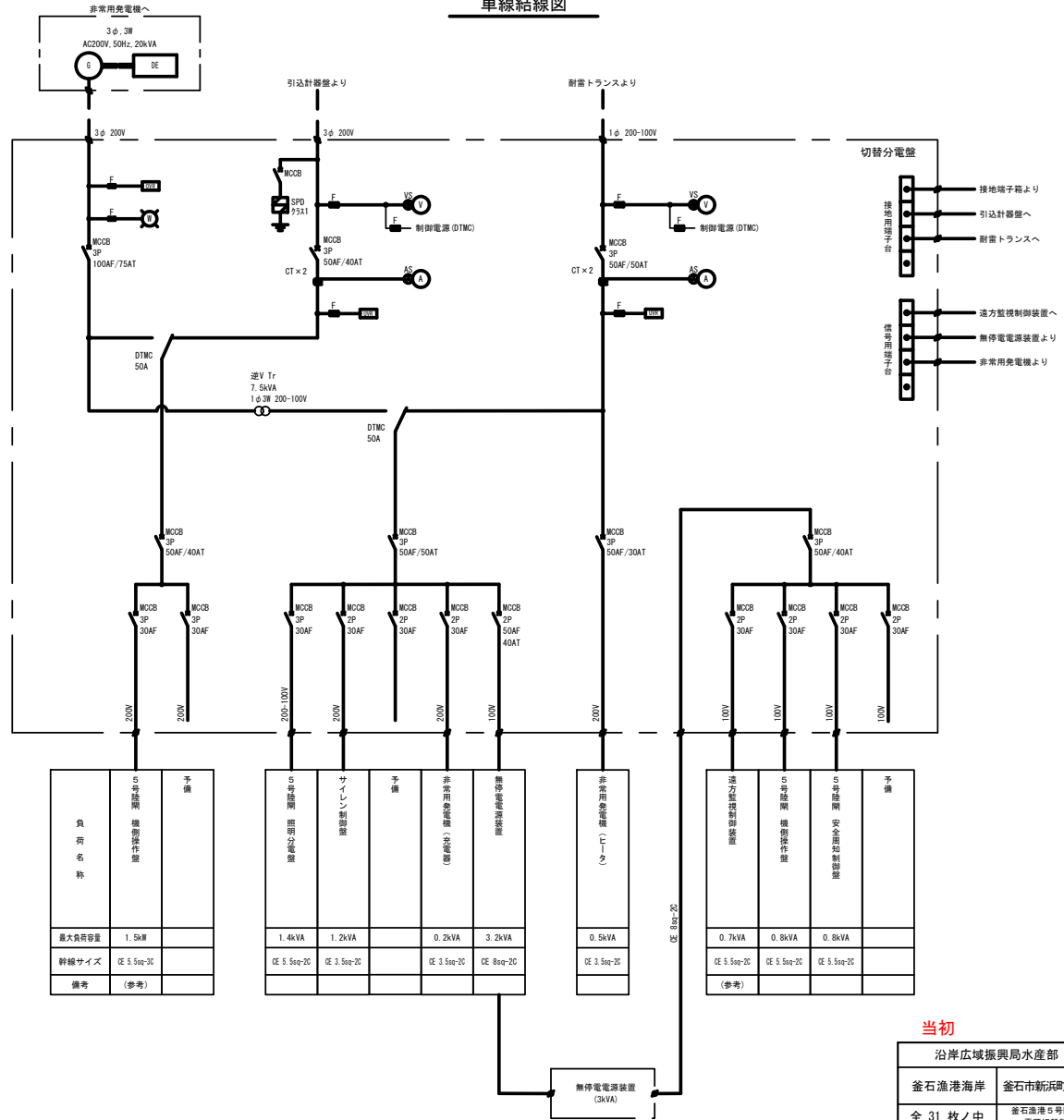
CP No.	記入文字
CP1	動力電源
CP2	電灯電源

仕様

形式 : 鋼板製屋内閉鎖自立型
 板厚 : 扉3.2t, 本体2.3t
 塗装 : 重耐塩塗装
 ベース : 0-100x50x5x7.5(滑車重輪メッキ)
 製作数 : 1面

注) 機器固定用アンカーは機器費に含む。

単線結線図



負荷 名称	回路 種別	準備 寸備
最大負荷容量	1.5kW	
幹線サイズ	CE 5.5sq-20	
備考	(参考)	

回路 種別	準備 寸備
0.4kVA	
1.2kVA	
0.2kVA	
3.2kVA	
幹線サイズ	CE 3.5sq-20
備考	(参考)

回路 種別	準備 寸備
0.5kVA	
幹線サイズ	CE 3.5sq-20
備考	(参考)

回路 種別	準備 寸備
0.7kVA	
0.8kVA	
0.8kVA	
幹線サイズ	CE 5.5sq-20
備考	(参考)

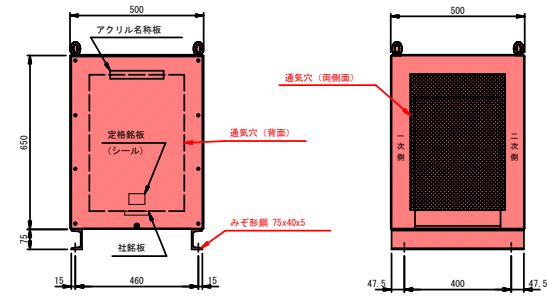
(注記)

1. 図示なくとも関係法令、規程に準拠して支保装置を配置すること。

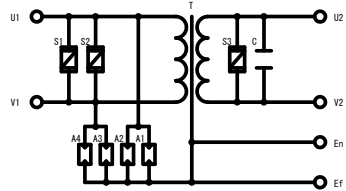
当初

沿岸広域振興局水産部	
釜石漁港海岸	釜石市新浜町地内
全 31 枚 / 中 其 18	釜石漁港5号陸閘 電源切替盤 (参考図)
令和 5 年度	
大船・釜石・小白浜(海防)船舶総合整備保守点検業務委託	
縮 尺	S=1:10

単相7.5kVA耐雷トランス
(入力200/100V⇒出力200/100V 入側サージ耐電圧)

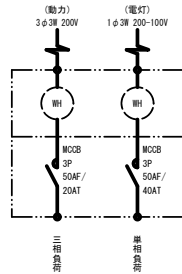


単相トランス回路図



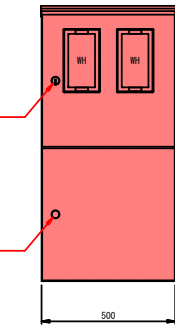
A1~A4	アレスタ
S1~S3	サージアブソーバ
C	サージ吸収コンデンサ

引込計器盤(SUS製)

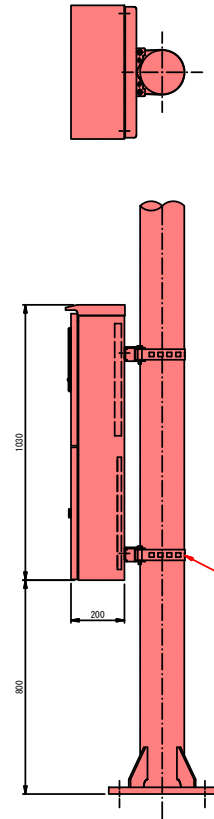


ステンレス
射印付キーハンドル

ステンレス
キーハンドル



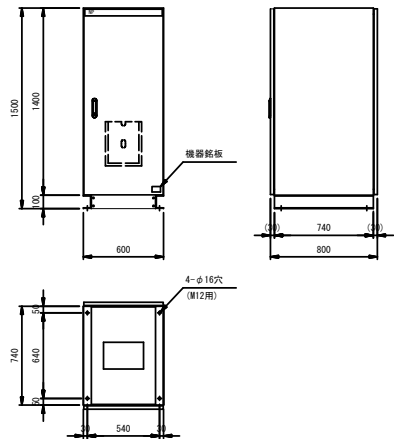
ボディ	SUS304	t=1.5
ドア	SUS304	t=1.5
基板	計器部	木製 t=25
	スイッチ部	木製 t=15
塗装	ライトベージュ (S17/1)	
IP	保護等級	IP44



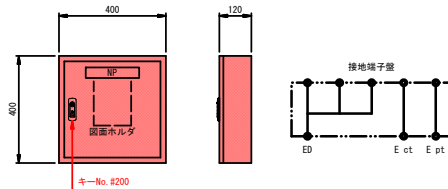
ボルト取付金具×1組
日東工業 FM-S17相当

3kVA 無停電電源装置(遠隔監視設備参考図)

S=1:20



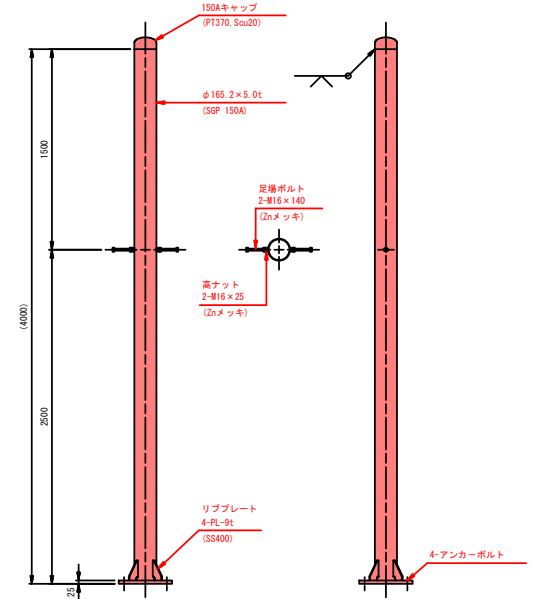
接地端子箱



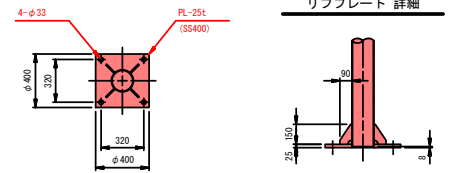
キーNo. #200

引込柱 詳細図

S=1:20



リブプレート 詳細



- 注1) 溶融垂鉛メッキ仕上げとする。
- 注2) 特記なき溶接は全周すみ肉溶接とする。

アンカーボルト仕様表

名称	規格(参考)	数量
樹脂カプセルアンカー	M24 (AP-24相当)	4本
金ねじボルト(先端45°)	M24×400 溶融垂鉛メッキ	4本
ナット	M24 溶融垂鉛メッキ	8個
大ワッシャー	M24 溶融垂鉛メッキ	4本
ボルトカバーキャップ	M24	4本

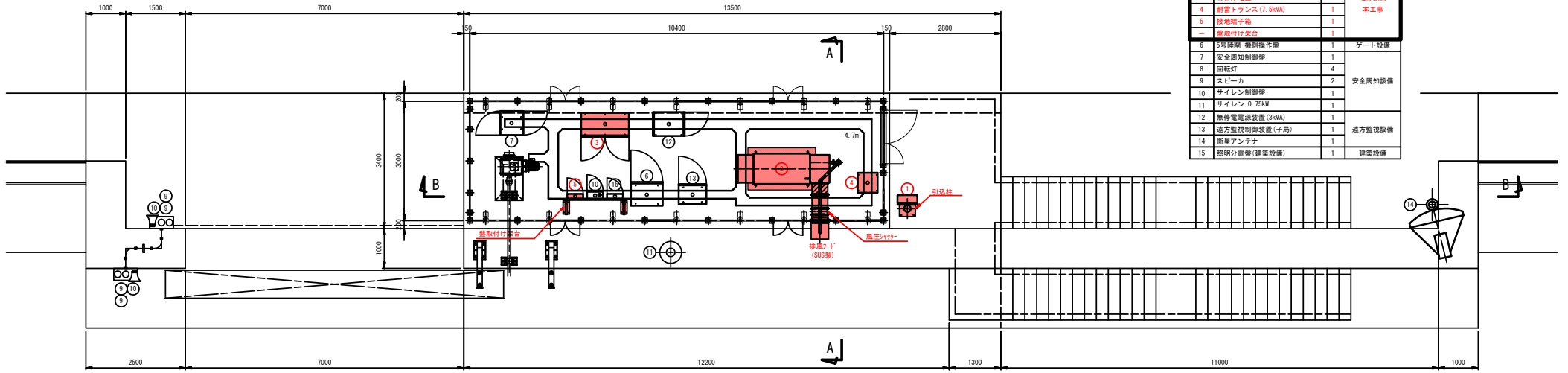
当初

沿岸広域振興局水産部	
釜石漁港海岸	釜石市新浜町地内
全 31 枚ノ中 其 19	釜石漁港5号陸閘 機器姿図(参考図)
令和 5 年度	
大船・釜石・小白浜(浜形)防衛施設維持管理点検業務委託	
縮尺	S=1:10

注) 機器固定用アンカーは機器費に含む。

釜石漁港5号陸閘 非常用発電機配置図 S=1:50

平面図

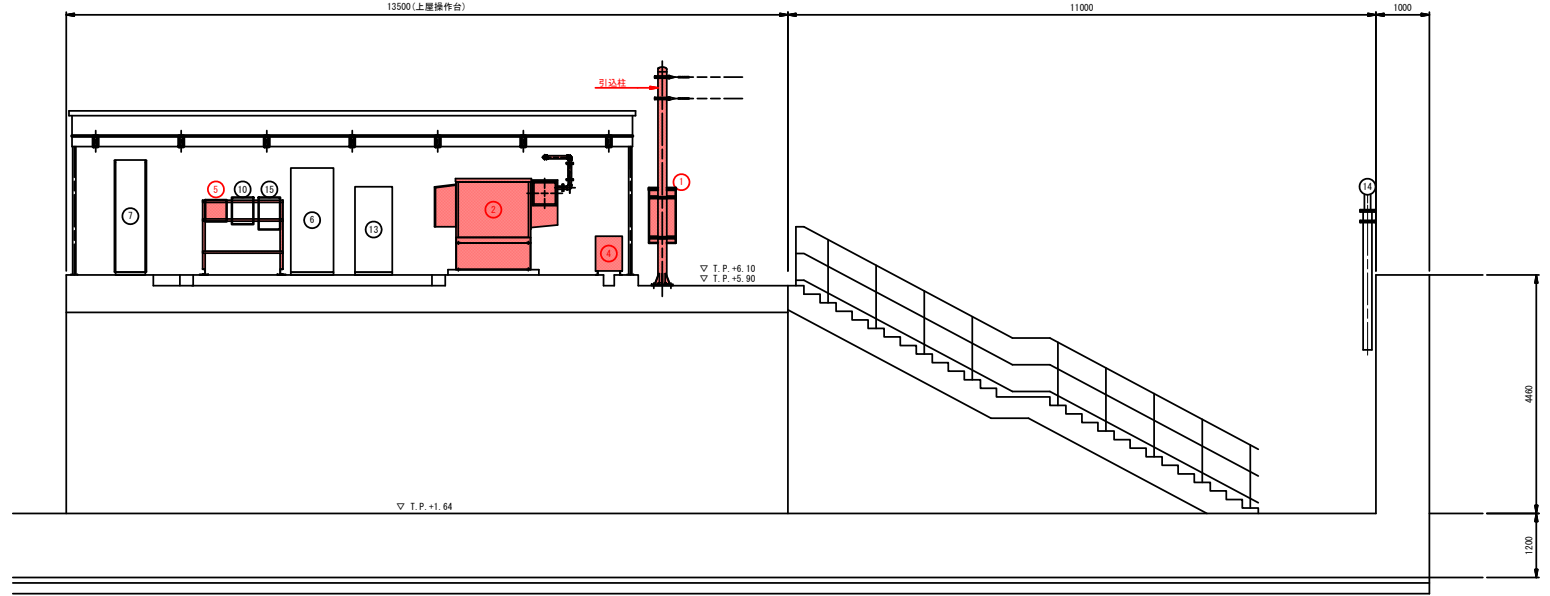
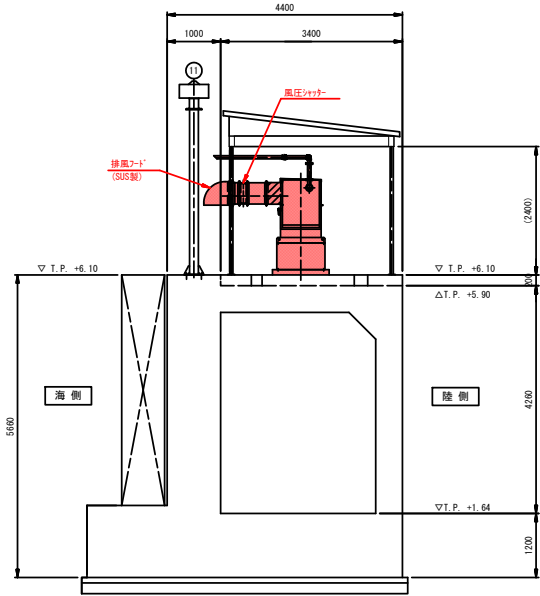


機器リスト

番号	名称	数量	設備所掌
1	引込計器盤	1	
2	非常用発電機	1	電源設備
3	切替分電盤	1	電源設備
4	割断トランス (7.5kVA)	1	本工事
5	接地端子箱	1	
-	盤取付け架台	1	
6	5号陸閘 機器操作盤	1	ゲート設備
7	安全告知制御盤	1	
8	回転灯	4	
9	スピーカー	2	安全告知設備
10	サイレン制御盤	1	
11	サイレン 0.75kW	1	
12	無停電電源装置 (3kVA)	1	
13	遠方監視制御装置 (子局)	1	遠方監視設備
14	荷重アンテナ	1	
15	照明分電盤 (建築設備)	1	建築設備

A - A 矢視

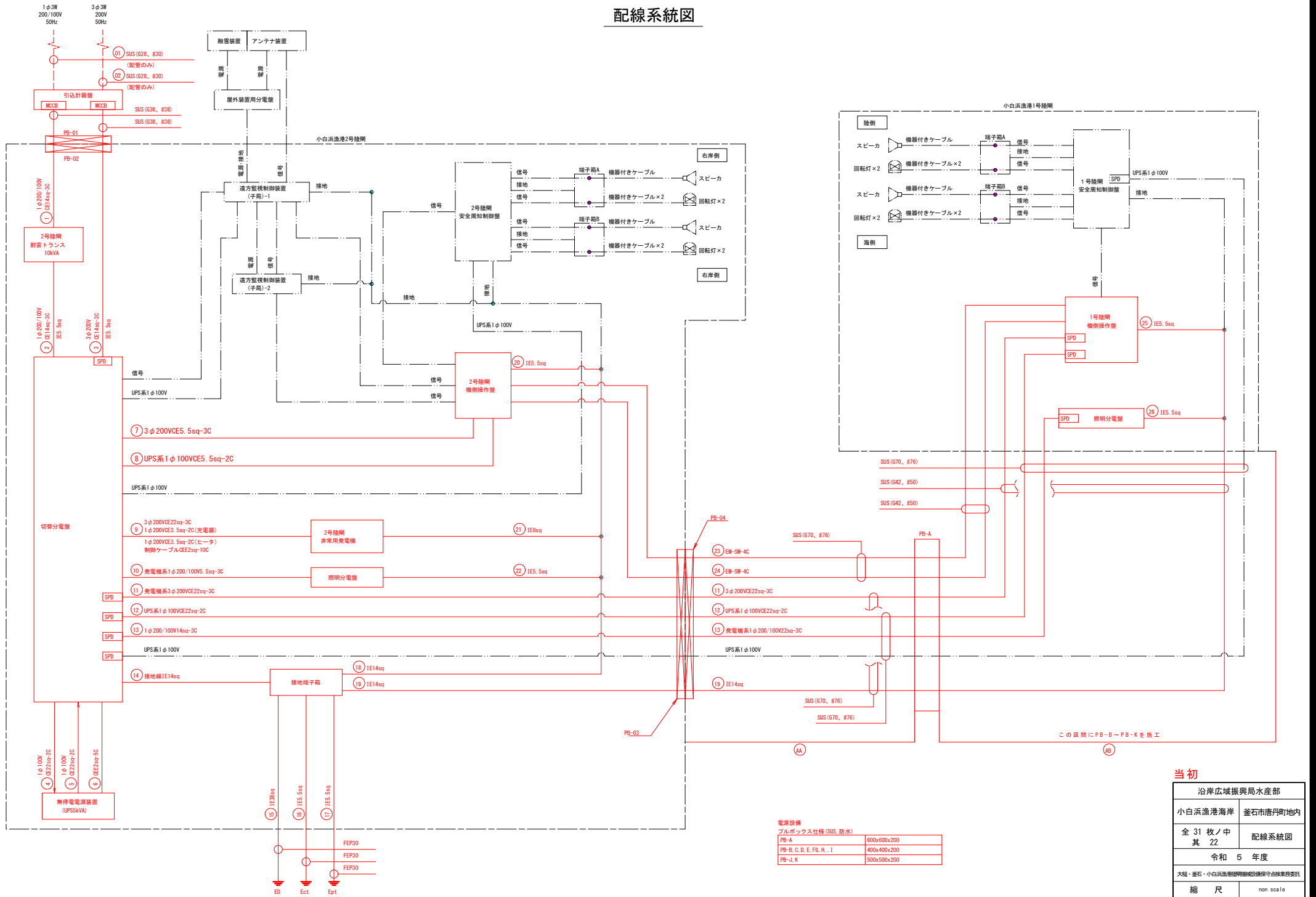
B - B 矢視



当初

沿岸広域振興局水産部	
釜石漁港海岸	釜石市新浜町地内
全 31 枚 / 中 其 21	釜石漁港5号陸閘 非常用発電機配置図
令和 5 年度	
大船・釜石・小白浜漁港防波堤防波壁保守点検業務委託	
縮 尺	S=1:50

配線系統図



電源設備
フルボックス仕様 (SUS, 防水)

PB-A	600x600x200
PB-B, C, D, E, F, G, H, I	400x400x200
PB-J, K	500x500x200

当初

沿岸広域振興局水産部	
小白浜漁港海岸 釜石市唐丹町地内	
全 31 枚ノ中 其 22	配線系統図
令和 5 年度	
大橋・釜石・小白浜漁港防犯施設保守点検業務委託	
縮 尺	non scale

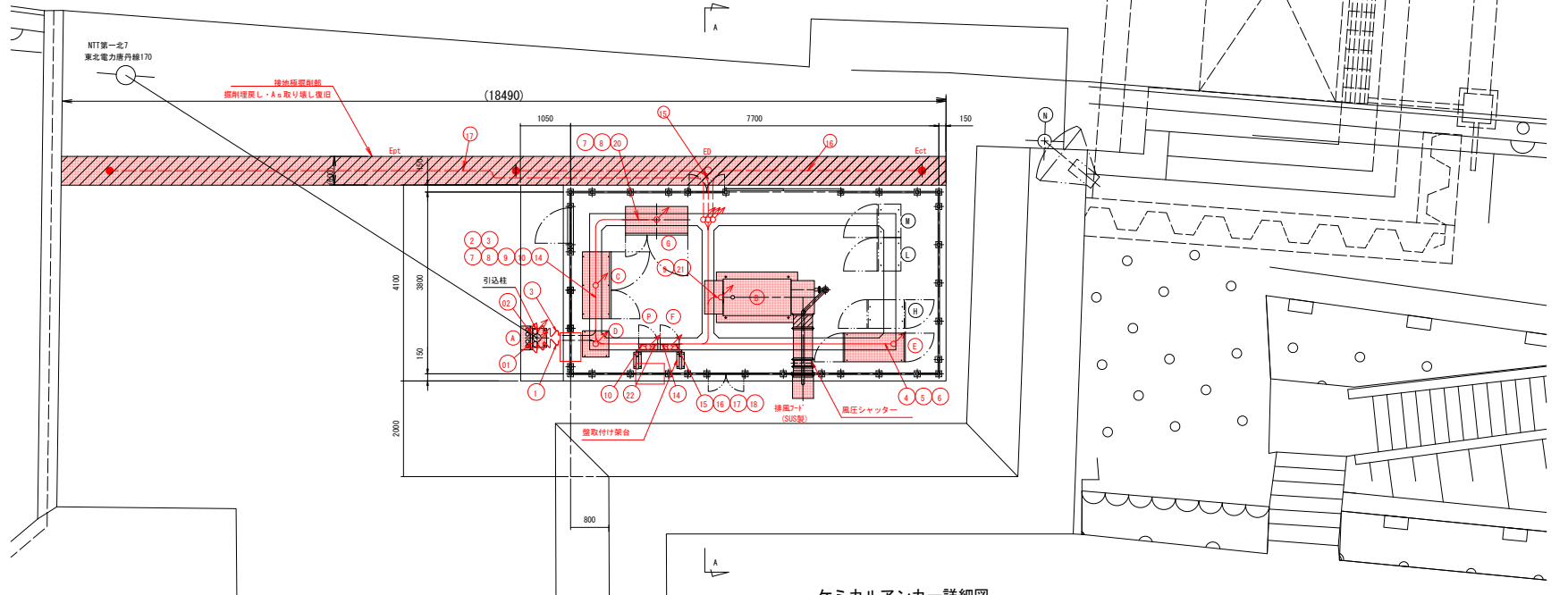
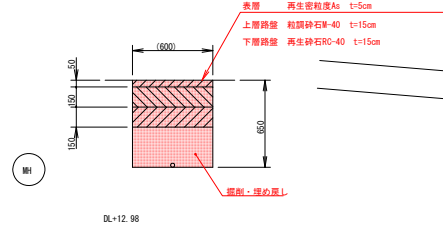
この区間にPB-B~PB-Kを施工

機器リスト

番号	名称	数量	設備所	備考
A	引込計器盤	1	電源設備	施工範囲
B	非常用発電機	1		
C	切替分電盤	1		
D	耐雷トランス盤(10kVA)	1		
E	無停電電源装置(5kVA)	1		
F	接地端子箱	1		
G	2号陸開機操作盤	1	ゲート設備	施工範囲
H	安全周知制御盤	1	安全周知設備	別進工事
J	回転灯(取組範囲外)	4		
K	スピーカー(取組範囲外)	2		
L	遠方監視制御装置(子局)-1	1		
M	遠方監視制御装置(子局)-2	1	遠方監視設備	
N	衛星アンテナ	1		
P	2号陸開照明分電盤	1	建築設備	施工範囲

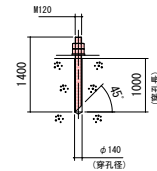
平面図 S=1:50

接地極掘削部
S=1:20



ケミカルアンカー詳細図

S=1:5



図示記号表

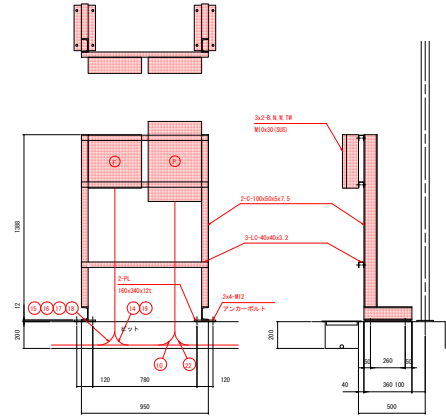
記号	名称
---	露出配管
---	埋設配管
---	露出配線
~~~~~	金属製可とう電線管
↑	立上げ

当初

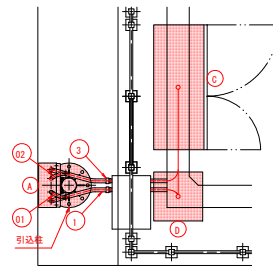
沿岸広域振興局水産部	
小白浜漁港海岸	釜石市唐丹町地内
全 31 枚ノ中 其 23	2号陸開 配線図(1)
令和 5 年度	
大塚・釜石・小白浜漁港防波堤防波設備保守点検業務委託	
縮 尺	A1版: S=1:50 A3版: S=1:100

機器リスト

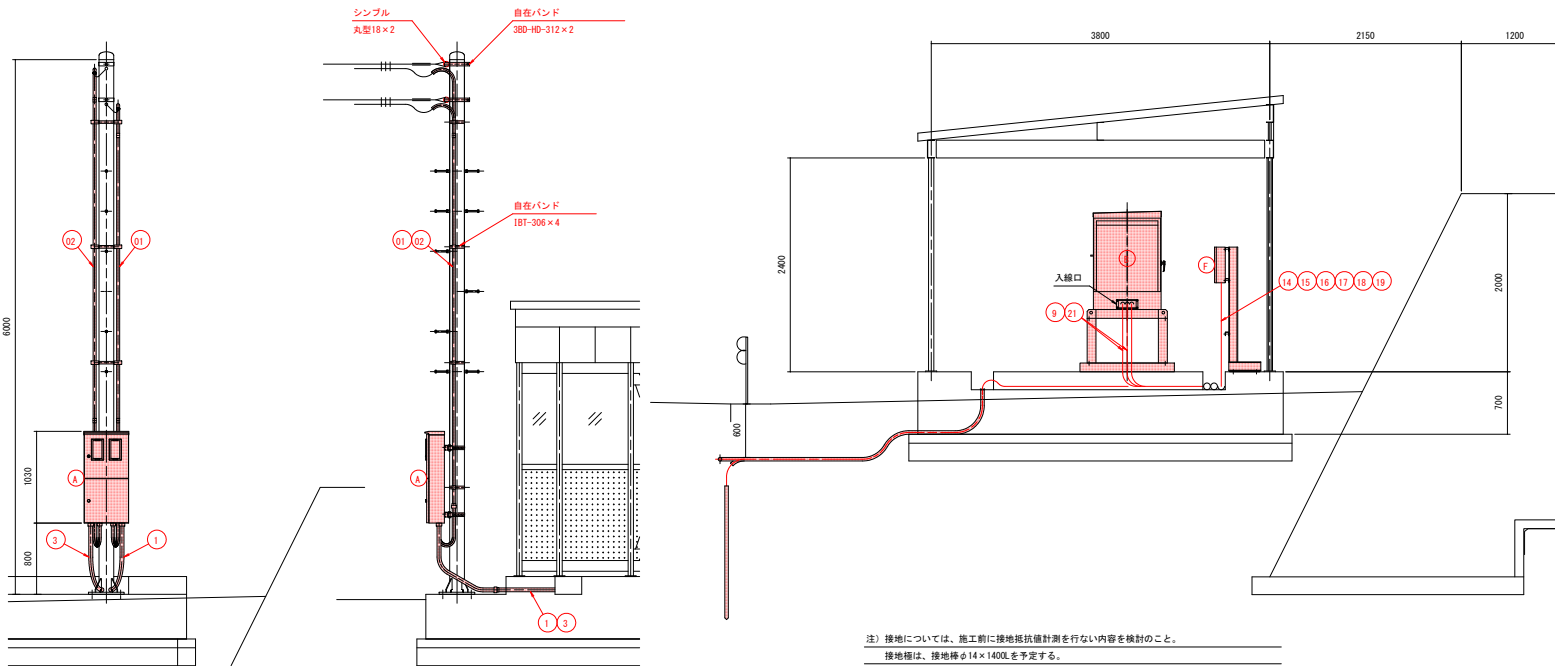
番号	名称	数量	設備所掌	備考
A	引込計器櫃	1	電源設備	施工範囲
B	非常用発電機	1		
C	切替分電櫃	1		
D	耐雷トランス盤(10kVA)	1		
E	無停電電源装置(5kVA)	1		
F	接地端子箱	1		
—	盤取付け架台	1	ゲート設備	施工範囲
G	2号陸閘機側操作盤	1		
H	安全周知制御盤	1	安全周知設備	別途工事
J	回転灯(図範囲外)	4		
K	スピーカ(図範囲外)	2		
L	遠方監視制御装置(子局)-1	1		
M	遠方監視制御装置(子局)-2	1	遠方監視設備	
N	衛星アンテナ	1		
P	2号陸閘照明分電盤	1	建築設備	施工範囲



引込柱部詳細 S=1:30



A-A矢視図(接地要領図) S=1:30



注) 接地については、施工前に接地抵抗値計測を行ない内容を検討のこと。  
 接地棒は、接地棒φ14×1400Lを予定する。  
 接地の数量は、仮計上とする。

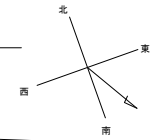
当初

沿岸広域振興局水産部	
小白浜漁港海岸	釜石市唐丹町地内
全 31 枚ノ中 其 24	2号陸閘 配線図(2)
令和 5 年度	
大塚・釜石・小白浜漁港防波堤防風設備保守点検業務委託	
縮 尺	図 示

# 2号～1号陸閘 配線図(1)

S=1:50

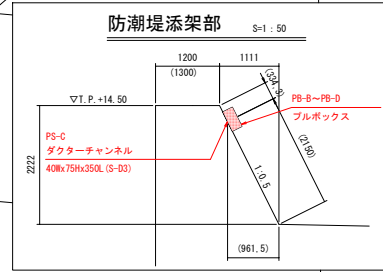
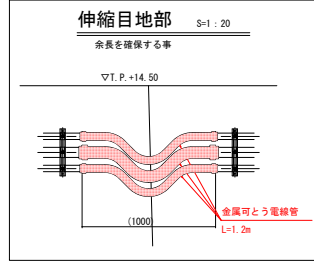
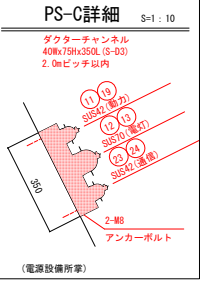
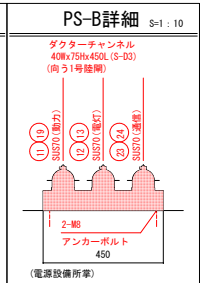
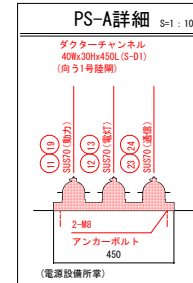
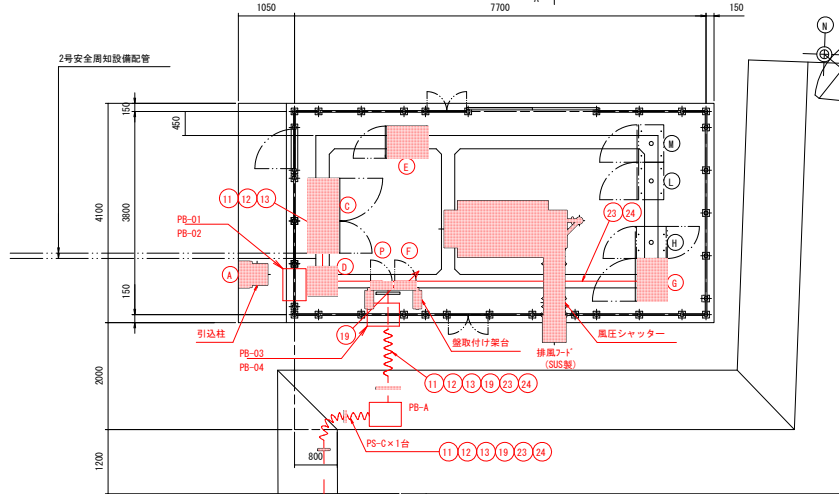
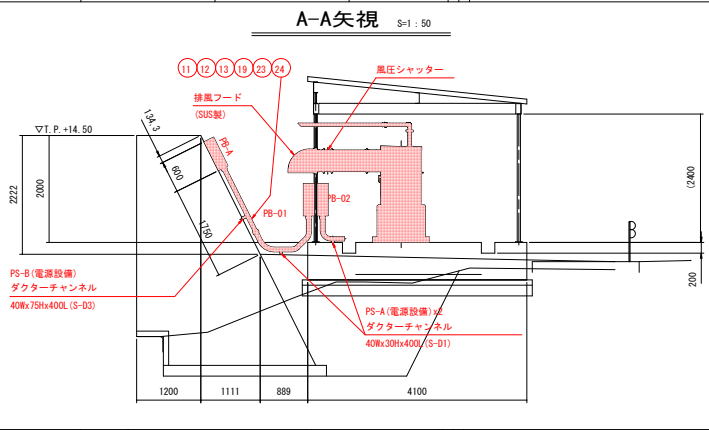
## 平面図 S=1:50



DL+12.98

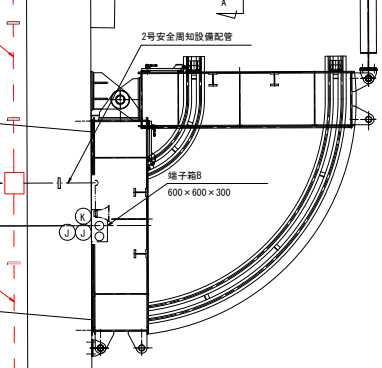
NTT第一北7  
東本電力藤丹線170

### A-A矢視 S=1:50



端子箱A  
600x600x300

DL+3.84



### 図示記号表

記号	名称
---	露出配管
---	埋設配管
---	露出配線
~~~~~	金属製と電線管
↑	立上げ

機器リスト

番号	名称	数量	設備所掌	備考
H	安全周知制御盤	1		
J	回転灯 (図範囲外)	4	安全周知設備	
K	スピーカー (図範囲外)	2		別途工事
L	遠方監視制御装置 (子局)-1	1		
M	遠方監視制御装置 (子局)-2	1	遠方監視設備	
N	衛星アンテナ	1		

電源設備

プルボックス仕様 (SUS, 防水)

PB-A	600x600x200
PB-B	400x400x200
PB-C	400x400x200
PB-D	400x400x200

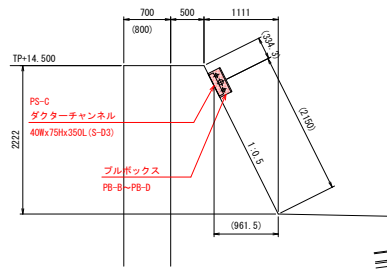
当初

沿岸広域振興局水産部	
小白浜漁港海岸 釜石市唐丹町地内	
全 31 枚中 其 25	2号～1号陸閘 配線図(3)
令和 5 年度	
大越・釜石・小白浜漁港防波堤建設維持管理点検業務委託	
縮 尺	S=1:50, 図示

2号～1号陸閘 配線図(2)

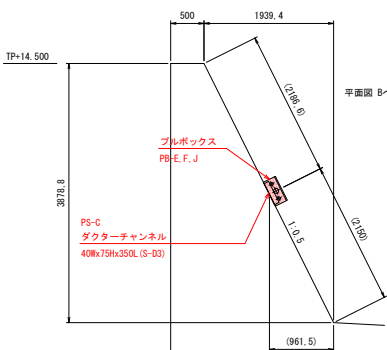
S=1:150

断面-1 区間 S=1:40



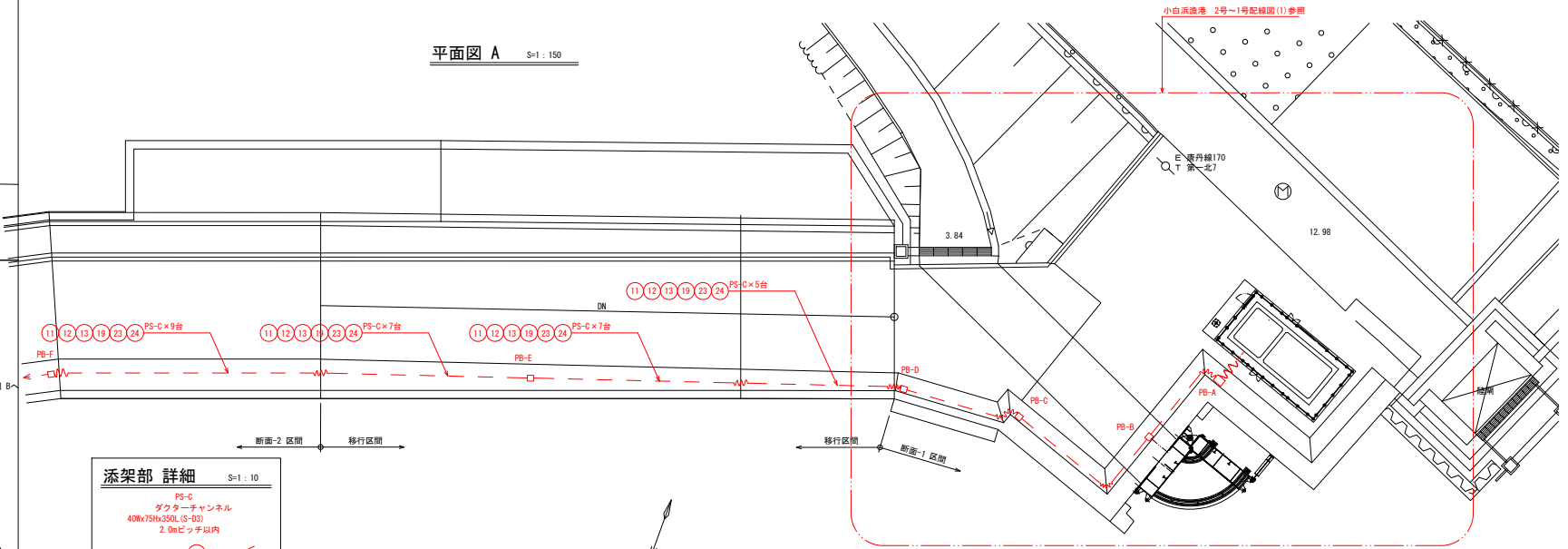
(ブルボックス・配管・サポートは電源設備所掌)

断面-2 区間 S=1:40

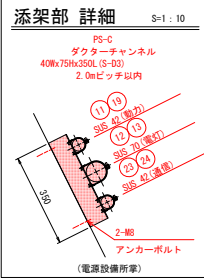
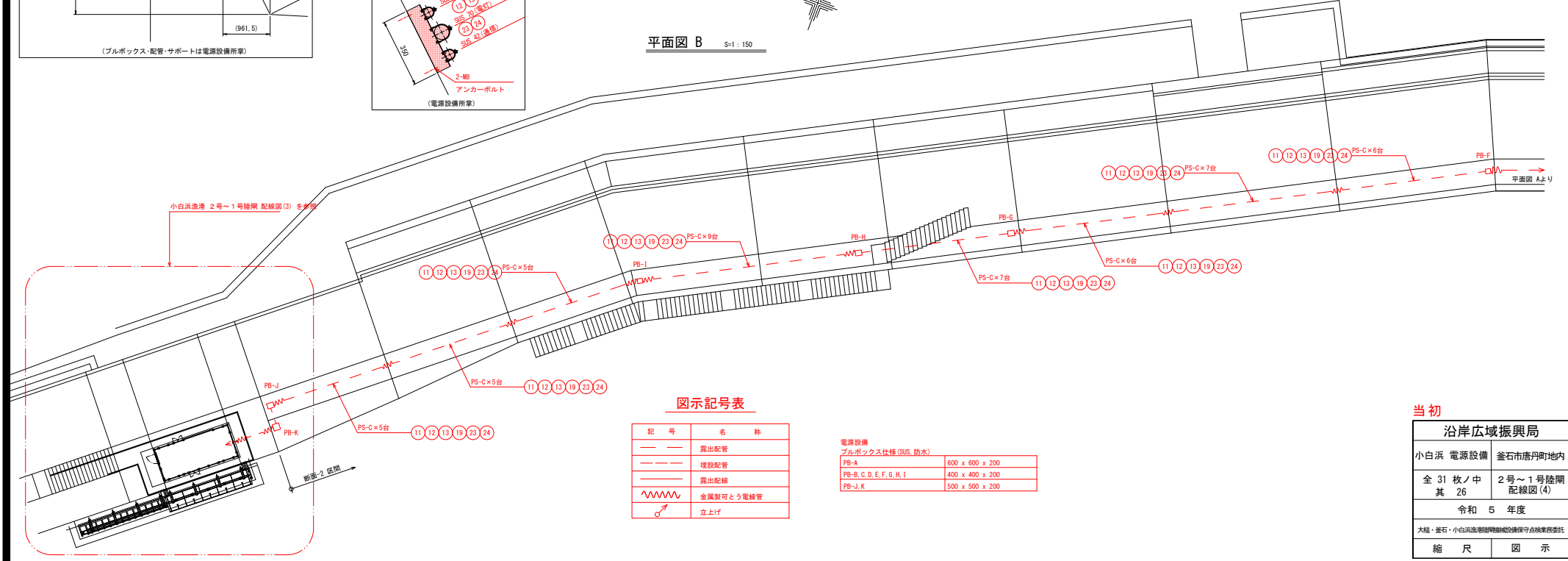


(ブルボックス・配管・サポートは電源設備所掌)

平面図 A S=1:150



平面図 B S=1:150



図示記号表

記号	名称
—	露出配管
- - -	埋設配管
—	露出配線
~~~~~	金属製可とう電線管
⊕	立上げ

### 電源設備

ブルボックス仕様(SUS, 防水)

PB-A	600 x 600 x 200
PB-B, C, D, E, F, G, H, I	400 x 400 x 200
PB-J, K	500 x 500 x 200

### 当初

沿岸広域振興局	
小白浜 電源設備	釜石市唐丹町地内
全 31 枚中 其 26	2号～1号陸閘 配線図(4)
令和 5 年度	
大越・釜石・小白浜漁港防波堤防波壁保守点検業務委託	
縮尺	図示





# 電源切替盤

S=1:10

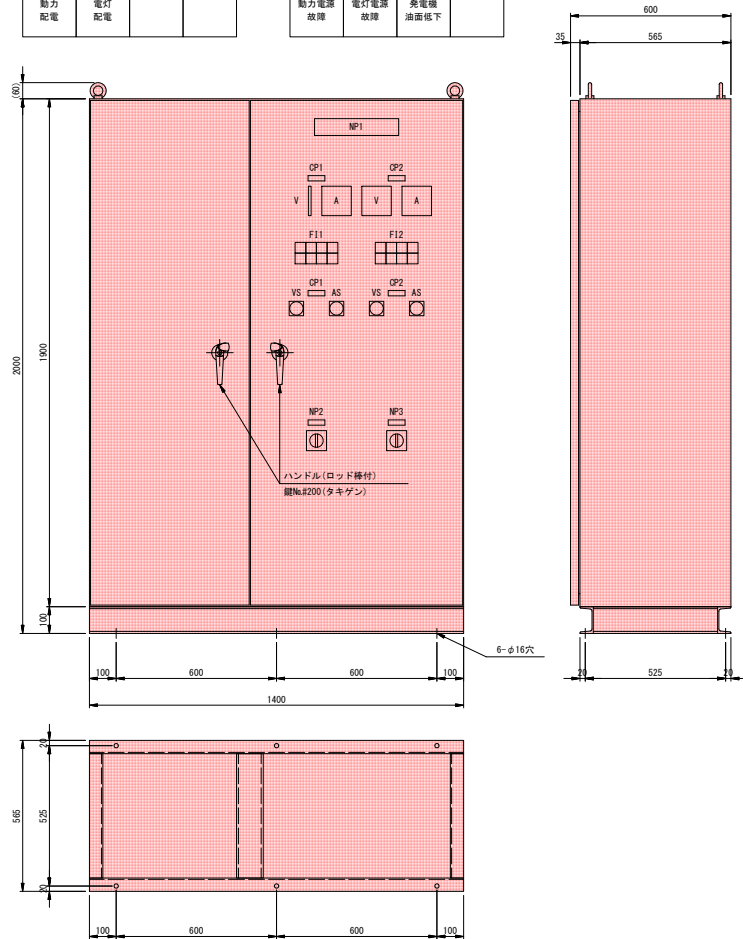
## 切替分電盤

F11記入文字

動力 受電	電灯 受電	発電機 給電	遠方監視 配電
動力 配電	電灯 配電		

F12記入文字

動力主幹 故障	電灯主幹 故障	発電機 故障	遠方監視 電源故障
動力電源 故障	電灯電源 故障	発電機 油面低下	



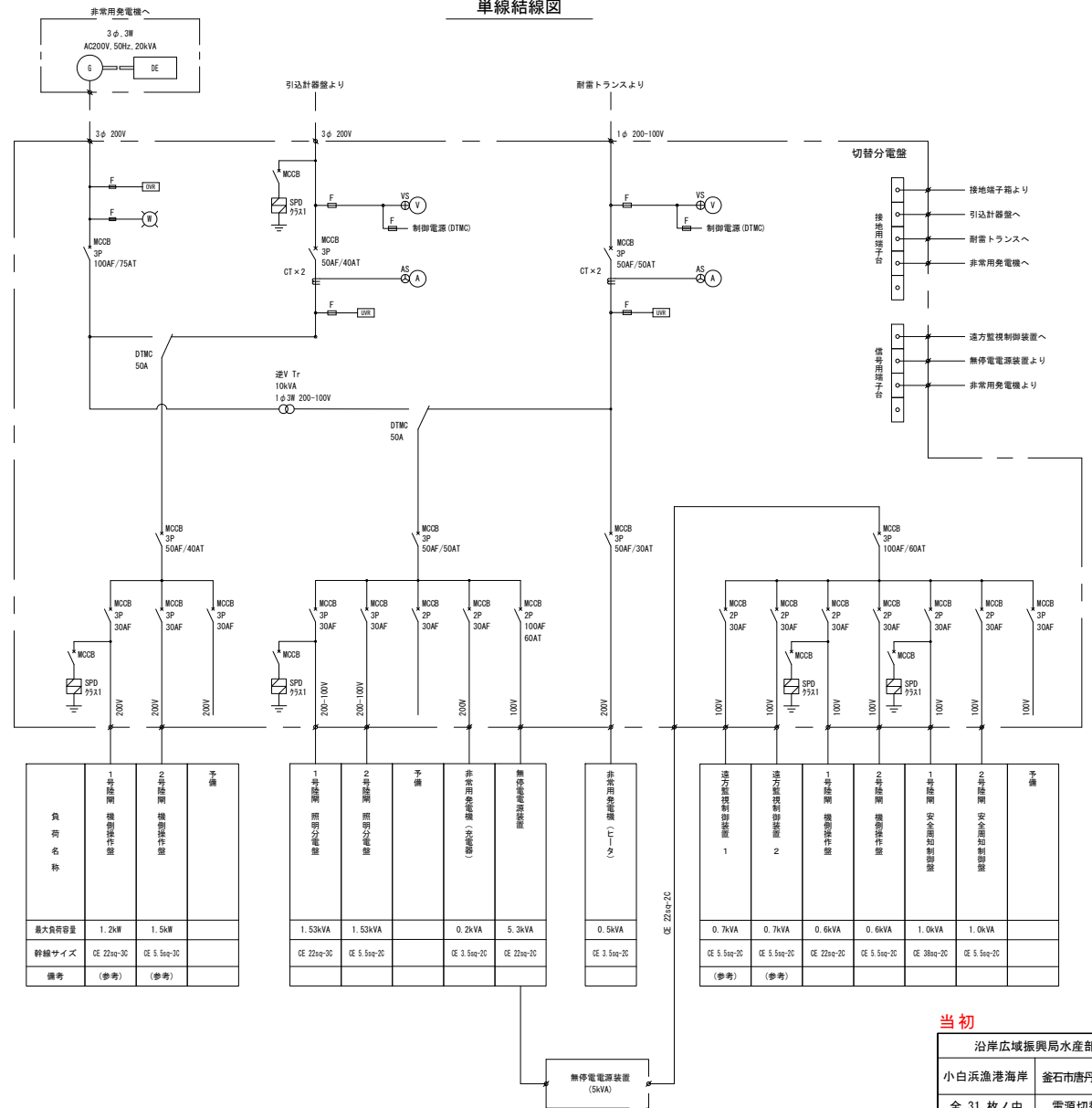
NP No.	記入文字
NP1	切替分電盤

CP No.	記入文字
CP1	動力電源
CP2	電灯電源

仕様  
 形式：鋼板製屋内閉鎖自立型  
 板厚：扉3.2t、本体2.3t  
 塗装：亜鉛塗装  
 ベース：C-100x50x5x7.5(溶融亜鉛メッキ)  
 製作数：1面

注) 機器固定用アンカーは機器費に含む。

## 単線結線図



負荷名称	1号 分路開 機操作機 盤	2号 分路開 機操作機 盤	予備
最大負容量	1.2kW	1.5kW	
幹線サイズ	OE 22sq-2C	OE 5.5sq-2C	
備考	(参考)	(参考)	

負荷名称	1号 分路開 機操作機 盤	2号 分路開 機操作機 盤	予備	非常用 発電機 (緊急停止 制御装置)	無停電 電源装置
最大負容量	1.53kVA	1.53kVA		0.2kVA	5.3kVA
幹線サイズ	OE 22sq-2C	OE 5.5sq-2C		OE 3.5sq-2C	OE 22sq-2C
備考					

負荷名称	非常用 発電機 (N-1) (N-2)
最大負容量	0.5kVA
幹線サイズ	OE 3.5sq-2C
備考	

負荷名称	遠方監視 制御装置 1	遠方監視 制御装置 2	1号 分路開 機操作機 盤	2号 分路開 機操作機 盤	1号 分路開 安全告知 制御装置	2号 分路開 安全告知 制御装置	予備
最大負容量	0.7kVA	0.7kVA	0.6kVA	0.6kVA	1.0kVA	1.0kVA	
幹線サイズ	OE 5.5sq-2C	OE 5.5sq-2C	OE 22sq-2C	OE 5.5sq-2C	OE 38sq-2C	OE 5.5sq-2C	
備考	(参考)	(参考)					

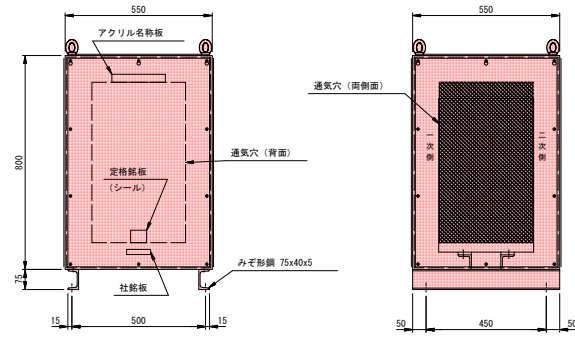
(注記)

1. 図示なくとも関係法令、規程に準拠して支障なきよう設置すること。

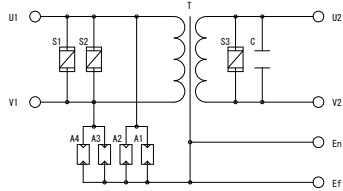
当初

沿岸広域振興局水産部	
小白浜漁港海岸 釜石市唐丹町地内	
全 31 枚ノ中 其 28	電源切替盤 (参考図)
令和 5 年度	
大越・釜石・小白浜漁港防犯監視設備保守点検業務委託	
縮尺	A1版：S=1:10 A3版：S=1:20

単相10kVA耐雷トランス  
(入力200/100V⇒出力200/100V 入側サージ耐電圧)

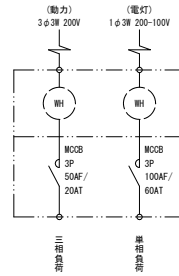


単相トランス回路図



A1~A4	アレスタ
S1~S3	サージアブソーバ
C	サージ吸収コンデンサ

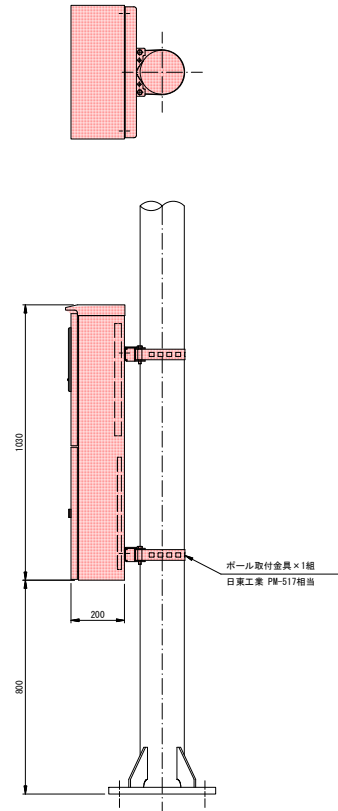
引込計器盤 (SUS製)



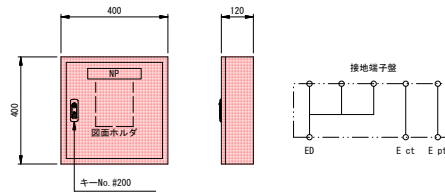
ステンレス  
封印付キーハンドル

ステンレス  
キーハンドル

ボディ	SUS304	t=1.5
ドア	SUS304	t=1.5
基板	計器部 木製	t=25
	スイッチ部 木製	t=15
塗装	ライトベージュ (S17/1)	
IP	保護等級 IP44	

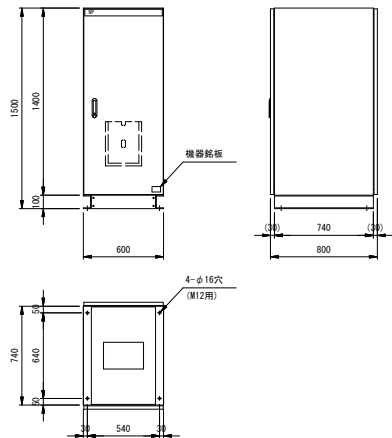


接地端子箱



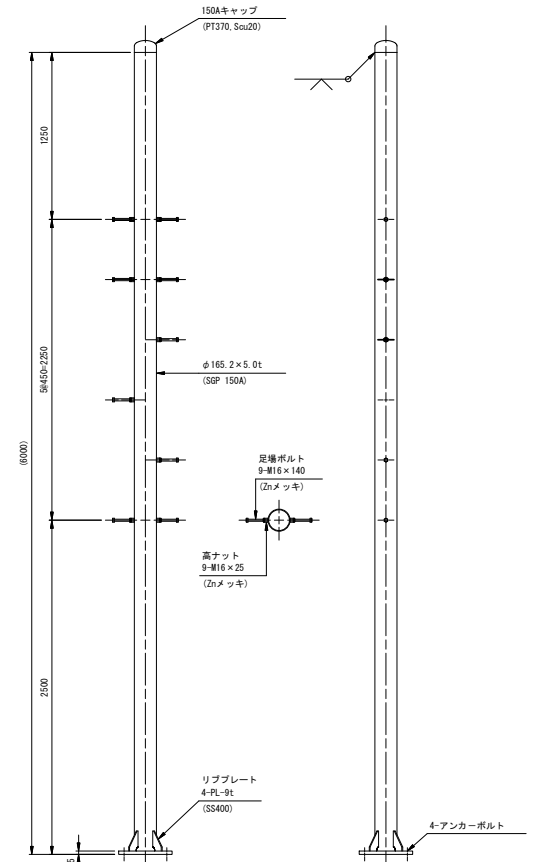
5kVA 無停電電源装置 (遠隔監視設備参考図)

S=1:20

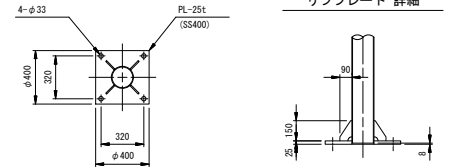


引込柱 詳細図

S=1:20



リブプレート 詳細



注1) 溶融垂鉛メッキ仕上げとする。  
注2) 特記なき溶接は全周すみ肉溶接とする。

アンカーボルト仕様表

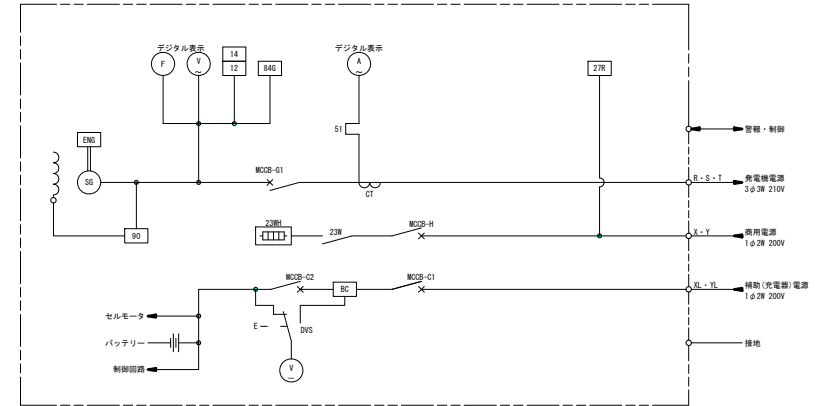
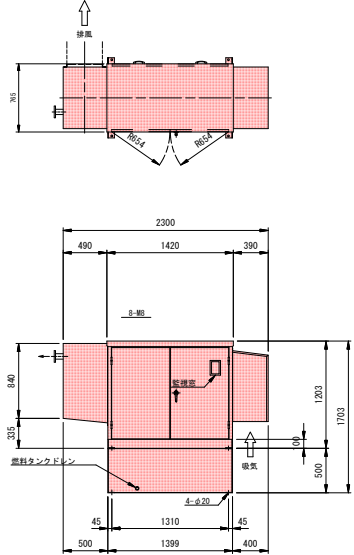
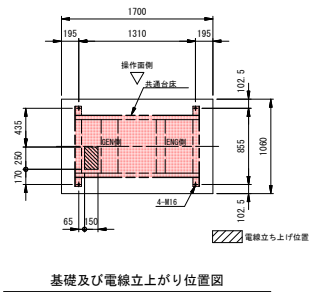
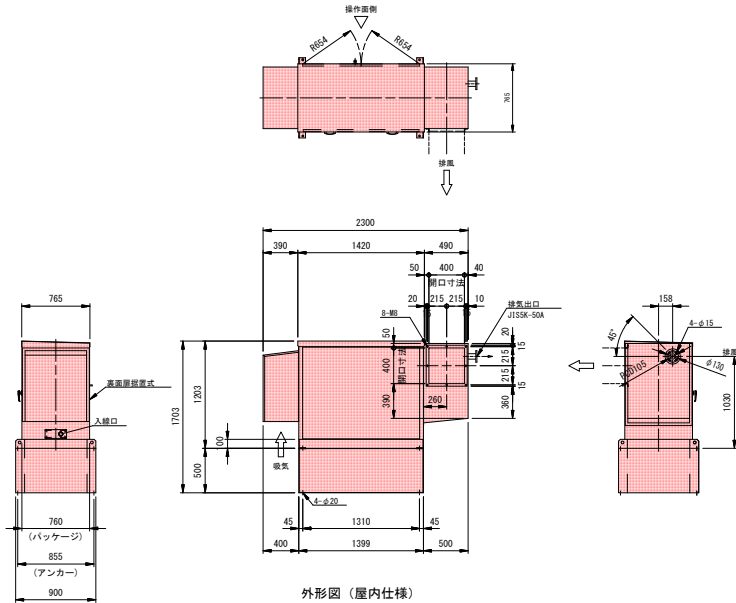
名称	規格 (参考)	数量
樹脂カプセルアンカー	M24 (AP-24相当)	4 本
金ねじボルト (先端45°)	M24×400 溶融垂鉛メッキ	4 本
ナット	M24 溶融垂鉛メッキ	8 個
次ワッシャー	M24 溶融垂鉛メッキ	4 本
ボルトカバーキャップ	M24	4 本

注) 機器固定用アンカーは機器費に含む。

当初

沿岸広域振興局水産部	
小白浜漁港海岸	釜石市唐丹町地内
全 31 枚ノ中	機器姿図 (参考図)
其 29	
令和 5 年度	
大越・釜石・小白浜漁港防犯施設確保守点検業務委託	
縮 尺	A1版: S=1:10 A3版: S=1:20

定格出力容量	3φ3W AC210V 50Hz 20kVA
型 式	屋内キュービクル型 (超低騒音タイプ・長時間形)
発電装置	2極50Hz, 3000r/min
原動機	ディーゼル機関



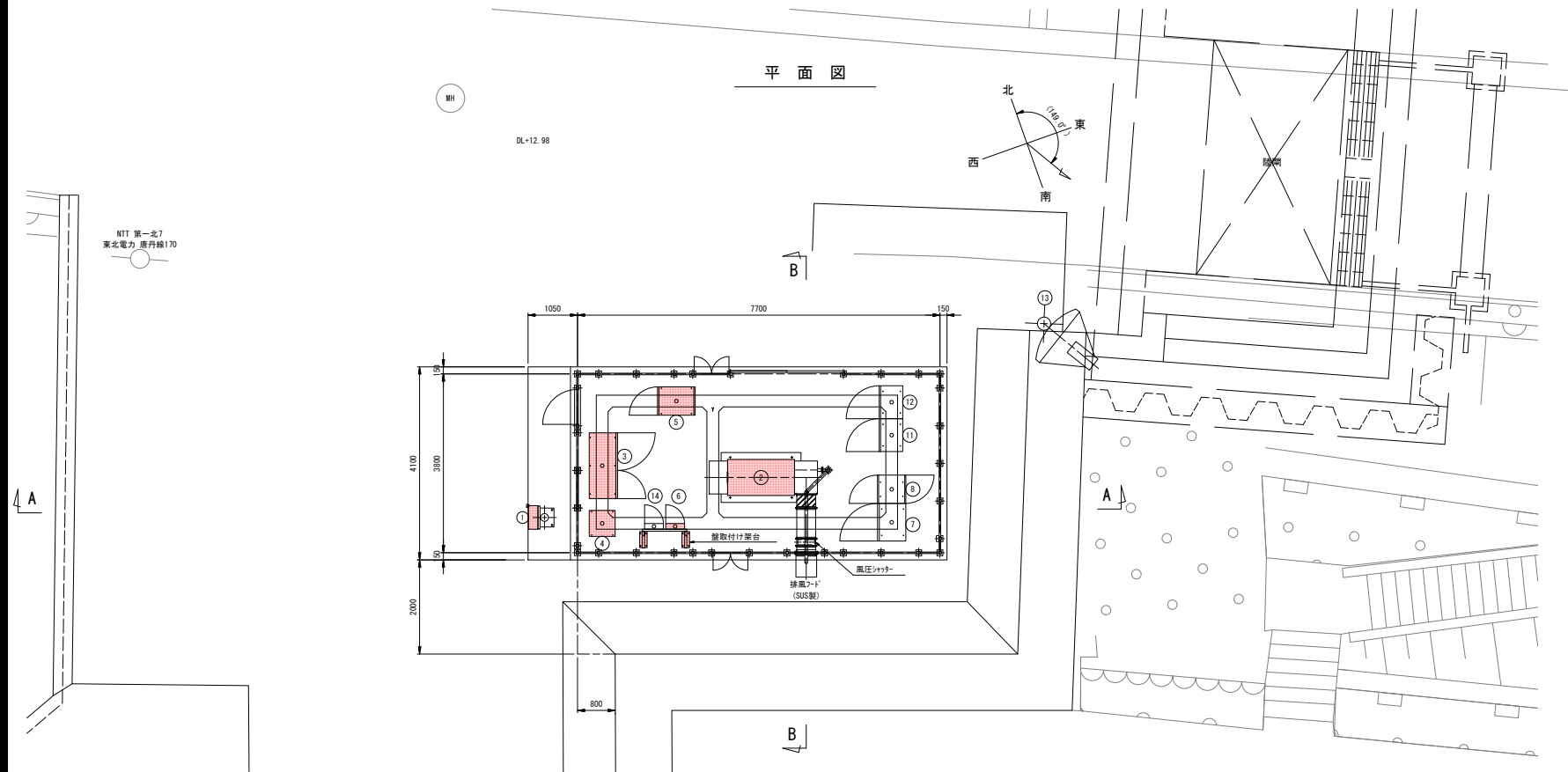
- オプション
- ・長時間運転試験 (定格3h+過負荷0.5h)
  - ・寒冷地-15℃
  - ・重耐塩塗装
  - ・MSEバッテリー (長寿命化)
  - ・FOT油面低下
  - ・選択モード出力 (自動)
  - ・負荷切替器無
  - ・重故障発生時自動モード保持
  - ・遠方操作 (故障復帰)
  - ・電動ブレーカー有
  - ・MCCB状態出力 (遮断器入切)
  - ・故障個別出力 (全故障)
  - ・ベル自動停止 (90秒)

当初

沿岸広域振興局水産部	
小白浜漁港海岸	銚石市唐丹町地内
全 31 枚ノ中 其 30	非常用発電機 (参考図)
令和 5 年度	
大越・銚石・小白浜漁港防犯防犯維持課保守点検業務委託	
縮 尺	A1版: S=1:30 A3版: S=1:60

# 非常用発電機 配置図

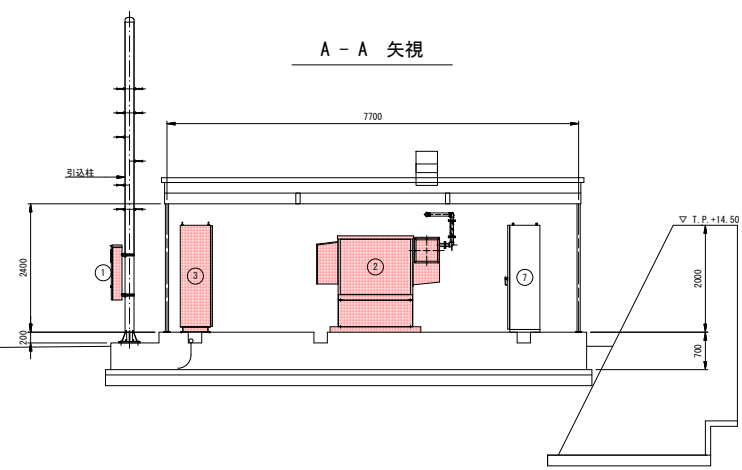
S=1:50



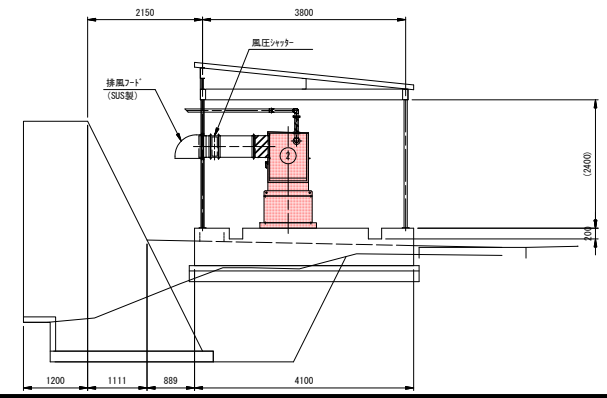
機器リスト

番号	名称	数量	設備所掌
1	引込計器盤	1	電源設備 木工事
2	非常用発電機	1	
3	切替分電盤	1	
4	耐雷トランス盤 (10kVA)	1	
5	無停電電源装置 (5kVA)	1	
6	接地端子箱	1	
-	盤取付け架台	1	ゲート設備
7	2号陸開 機側操作盤	1	
8	安全周知制御盤	1	安全周知設備
9	回転灯 (取組除外)	4	
10	スピーカ (取組除外)	2	
11	遠方監視制御装置 (子局)-1	1	
12	遠方監視制御装置 (子局)-2	1	遠方監視設備
13	衛星アンテナ	1	
14	照明分電盤 (建築設備)	1	建築設備

A - A 矢視



B - B 矢視



当初

沿岸広域振興局水産部	
小白浜漁港海岸	釜石市唐丹町地内
全 31 枚 / 中	非常用発電機配置図
其 31	
令和 5 年度	
大越・釜石・小白浜漁港防波堤防食設備保守点検業務委託	
縮 尺	A1版: S=1:50 A3版: S=1:100