



**2**

**現在実施中**

**河川**

堤防等の整備

岩泉町 小本川

38

内水対策としてポンプゲートを設置

久慈市 沢川

39

洪水浸水想定区域図の公表

40

**砂防**

砂防堰堤の整備

岩泉町 本銅口の沢  
釜石市 尾崎白浜の沢(2)

41

土砂災害が発生するおそれのある箇所への対応

42

**道路**

斜面を固定し、崩壊を防止

奥州市 館山地区

43

橋りょうの老朽化対策

盛岡市・矢巾町 徳田橋

44

道路の整備

西和賀町 小倉山地区

45

岩泉町 乙茂地区

46

花巻市 花巻PASIC

47

二戸市 岩谷橋・盛岡市 杜の大橋

48





河川 堤防等の整備

いわいずみちょう

おもとがわ

おもとがわ

➤ 岩泉町 小本川 (小本川水系)

対策前

【洪水による被害】  
(平成28年 台風第10号)



対策実施中

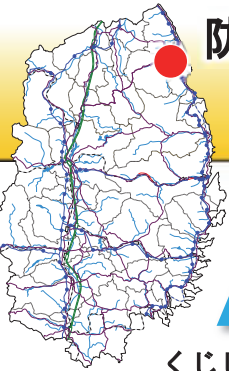


【河道拡幅中】市街地工区

対策の  
内容

平成28年 台風第10号での洪水被害を受けて、  
再度の災害が生じないように、堤防の整備や河道の掘削を進めています。





防災・減災、国土強靱化のための

# 5か年加速化対策

## 現在実施中



岩手県  
Iwate Prefecture

39

### 河川

## 内水対策としてポンプゲートを設置

➤ 久慈市 沢川 (久慈川水系)

### 対策前



【洪水による道路冠水】  
(令和元年 台風第19号)

### 対策実施中



令和5年6月  
暫定運用開始

【ポンプゲート設置】  
本川との合流部

### 対策の 内容

令和元年 東日本台風での被害を受けて、内水対策として、強制排水ポンプが付いた逆流防止のためのゲートを設置しています。



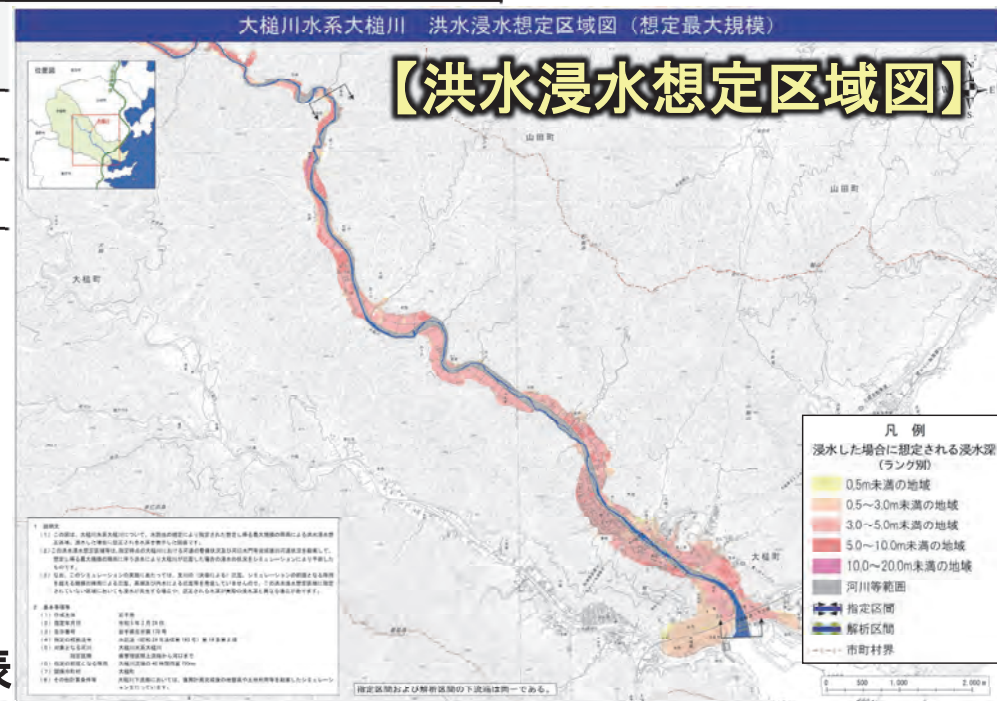


## 河川

# 洪水浸水想定区域図の公表

### 【公表状況】

公表済	58河川	令和5年10月末時点
今後公表予定 (令和7年度まで)	243河川	新規 236河川 区間見直し 7河川
合計	294河川	
住宅等なし、不要	19河川	
県管理河川計	313河川	



おおつちちょう おおつちがわ  
➤ **大槌町 大槌川**  
おおつちがわ  
(大槌川水系)

令和5年3月24日公表

## 対策の内容

岩手県が管理している河川のうち、沿川に住宅等のある河川について、令和7年度末までに、洪水浸水想定区域図の公表を計画的に進めます。



## 砂防 砂防堰堤の整備

いわいずみちょう

ほんどうぐちのさわ

おもとがわ

かまいしし

おざきしらはまのさわ

➤ **岩泉町 本銅口の沢** (小本川水系)

➤ **釜石市 尾崎白浜の沢(2)** (その他水系)

**対策実施中**



【土石流発生】平成28年 台風第10号  
(人家1戸損壊、7戸床下浸水)

**対策実施中**



【土石流発生】令和元年 台風第19号  
(市道に土砂流出)

**対策の  
内容**

台風での被害を受けて、再度の災害が生じないように、土石流を捕捉する砂防堰堤を建設しています。



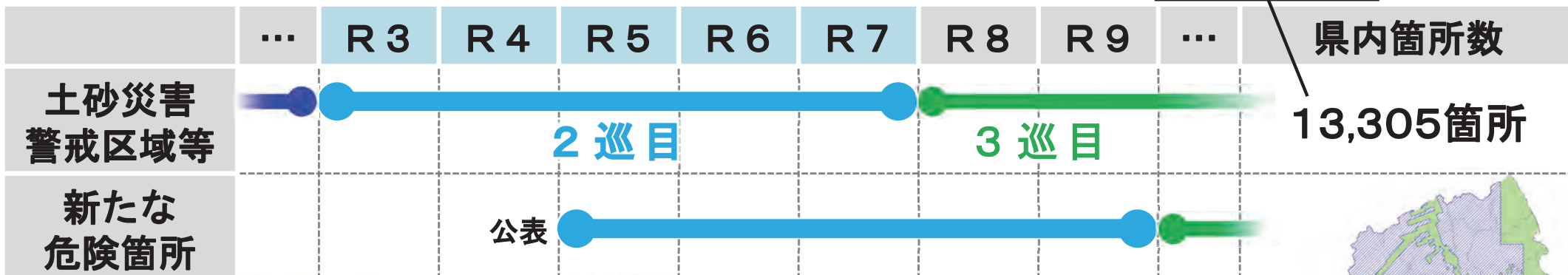


## 砂防

## 土砂災害が発生するおそれのある箇所への対応

【土砂災害警戒区域の指定(更新)に向けた  
基礎調査の想定スケジュール】

東北6県平均  
(約7,800箇所)  
の約1.7倍



2巡目

3巡目

公表

5,668箇所

(令和4年度公表済)

+

令和5年度抽出箇所



基礎調査

### 対策の内容

- ・ 土砂災害警戒区域等の基礎調査を着実に進めていきます。
- ・ 令和4年度から抽出・公表している、新たな「土砂災害が発生するおそれのある箇所」についても同様に、基礎調査を進めます。





## 道路

## 斜面を固定し、崩壊を防止

➤ <sup>おうしゅうし</sup>奥州市 <sup>たてやま</sup>館山地区 (主要地方道水沢米里線) <sup>みずさわよねさとせん</sup>



### 対策前



【斜面崩落発生】平成29年11月  
(負傷者1名、車両損傷2台)

### 対策実施中



令和6年度  
完成予定

令和4年度の状況

### 対策の内容

崩落した道路の斜面をコンクリートでおさえ、通行止めとなるリスクを低減します。





## 道路

## 橋りょうの老朽化対策

➤ <sup>もりおかし</sup>盛岡市・<sup>やはばちょう</sup>矢巾町 <sup>とくたばし</sup>徳田橋 (一般県道大ヶ生徳田線) <sup>おおがゆうとくたせん</sup>

### 対策前

現橋：昭和37年架橋  
(幅員6m)



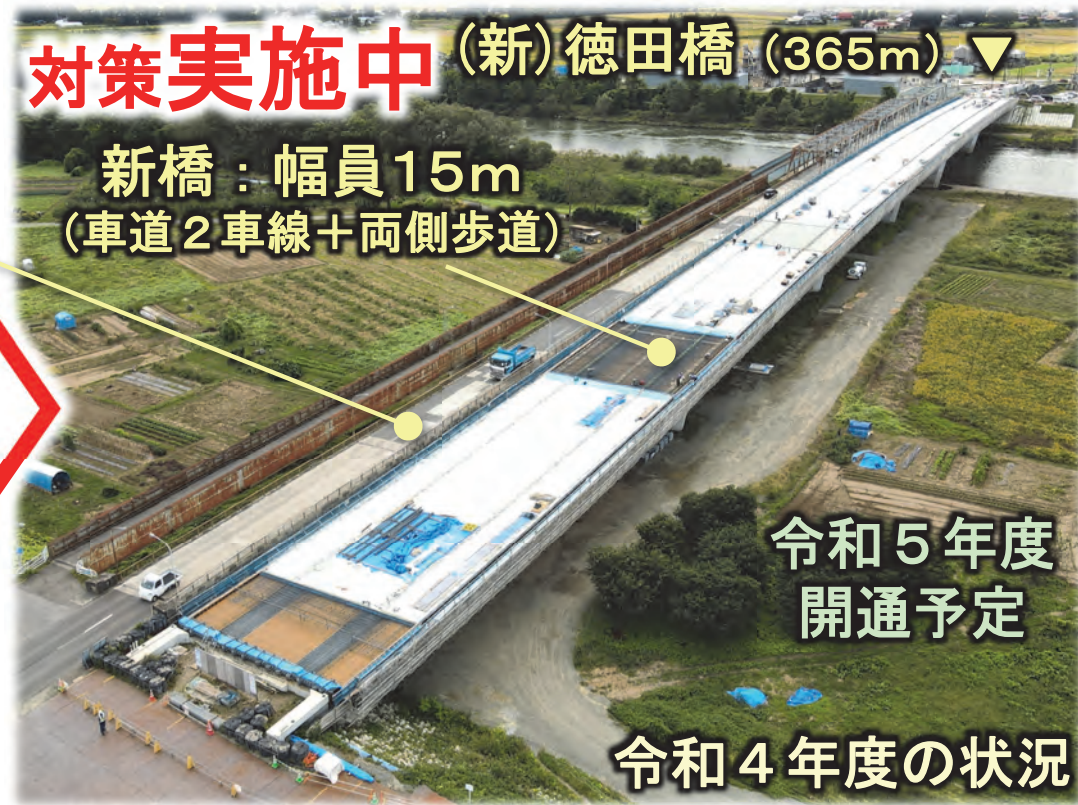
北上川

【橋桁の腐食】



### 対策実施中 (新)徳田橋 (365m) ▼

新橋：幅員15m  
(車道2車線+両側歩道)



令和5年度  
開通予定

令和4年度の状況

### 対策の内容

- 架橋後50年以上経過し老朽化した徳田橋を架け替えています。
- 現橋は大型車のすれ違いが難しいため、新橋では幅を広げます。





道路

道路の整備 (その1)

にしわがまち

おぐらやま

はなまきおおまがりせん

西和賀町 小倉山地区 (主要地方道花巻大曲線)

対策前



現道の状況

対策実施中



川舟トンネル▼  
(1,034m)

馬前沢橋▼  
(41m)

令和6年度  
開通予定

令和4年度の状況



川舟トンネル貫通

対策の内容

狭い幅員、急こう配・急カーブを解消し、安全・安心な道路にします。





道路

道路の整備 (その2)

いわいずみちょう

おとも

➤ 岩泉町 乙茂地区 (一般国道455号)

対策前



【洪水による国道冠水】  
(平成28年台風第10号)

対策実施中



【国道嵩上げ中】  
中島工区

小本川

対策の  
内容

平成28年台風第10号での被害を受けて、  
洪水の際も道路が冠水しにくいよう、嵩上げしています。





道路

道路の整備 (その3)

はなまきし はなまき はなまきわがせん  
➤ 花巻市 花巻PASIC (一般県道花巻和賀線)

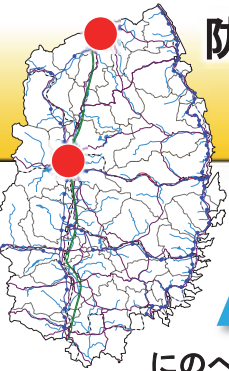
対策実施中



対策の  
内容

東北自動車道 花巻パーキングエリア (PA、県事業は下り線) にスマートインターチェンジ (SIC※) を設置しています。(※SICはETC専用のIC)





防災・減災、国土強靱化のための  
**5か年加速化対策**

**現在実施中**



48

**道路** 道路の整備 (その4)

二戸市 <sup>いのへし</sup> 岩谷橋 <sup>いわやばし</sup> (荒瀬上田面線) <sup>あらせかみたおもてせん</sup>

盛岡市 <sup>もりおかし</sup> 杜の大橋 <sup>もりのおおはし</sup> (盛岡駅本宮線) <sup>もりおかえきもとみやせん</sup>

**対策実施中**

橋長: 106m

旧橋:  
昭和15年完成

令和5年度  
開通予定

【橋りょう架替え】

**対策実施中**

橋長: 494m

▼平成18年完成

令和7年度  
開通予定

【4車線化】

**対策の  
内容**

都市の円滑な交通を確保するため、  
都市計画道路を計画的に整備しています。