



砂防

砂防堰堤の整備 (その1)

ふだいむら 普代村  
ふだいのさわ 普代の沢  
ふだいがわ (普代川水系)

対策前



【土石流発生】令和元年 台風第19号  
(人家2戸 損壊、20戸 床上浸水)

対策後



砂防堰堤

令和5年1月完成

対策の  
効果

土石流を捕捉し、土砂災害を軽減する砂防堰堤を建設し、  
下流の人家21戸、国道45号（緊急輸送道路）などを保全しました。



砂防

砂防堰堤の整備 (その2)

やまだまち

ふなこしのさわ

山田町 船越の沢 (その他水系)

対策前



【土石流発生】令和元年 台風第19号  
(国道45号に土砂流出)

対策後



砂防堰堤▼

令和4年3月完成

対策の  
効果

土石流を捕捉し、土砂災害を軽減する砂防堰堤を建設し、  
下流の人家20戸、鉄道、国道などを保全しました。

**砂防** 砂防堰堤の整備 (その3)

やまだまち

たのはまさわ

➤ **山田町 田ノ浜沢(3) (その他水系)**

**対策前**



**【土石流発生】**  
令和元年 台風第19号  
(人家118戸 損壊)

**対策後**



令和4年11月完成

砂防堰堤 ▼

**対策の  
効果**

土石流を捕捉し、土砂災害を軽減する砂防堰堤を建設し、  
下流の人家97戸、避難施設、町道などを保全しました。



砂防

砂防堰堤の整備（その4）

かまいしし

おざきしらはまのさわ

釜石市 尾崎白浜の沢（6）（その他水系）

対策前



【土石流発生】令和元年台風第19号  
（人家4戸損壊）

対策後



令和4年6月完成

対策の  
効果

土石流を捕捉し、土砂災害を軽減する砂防堰堤を建設し、  
下流の人家71戸、市道などを保全しました。



砂防

急傾斜地の崩壊対策

もりおかし

やまぎし

盛岡市 山岸1丁目(6)

対策前



対策後



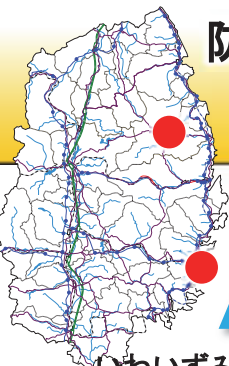
令和4年7月大雨時に崩落せず  
(1時間雨量36.0mm記録)

斜面を固定▼

令和4年3月完成

対策の  
効果

表土崩壊やすべり破壊の防止対策を実施し、人家20戸などを保全しました。



防災・減災、国土強靱化のための

# 5か年加速化対策

## 現在実施中



岩手県  
Iwate Prefecture

41

### 砂防

## 砂防堰堤の整備

いわいずみちょう

ほんどうぐちのさわ

おもとがわ

かまいしし

おざきしらはまのさわ

➤ 岩泉町 本銅口の沢 (小本川水系)

➤ 釜石市 尾崎白浜の沢 (2) (その他水系)

### 対策実施中



【土石流発生】平成28年 台風第10号  
(人家1戸損壊、7戸床下浸水)

### 対策実施中



【土石流発生】令和元年 台風第19号  
(市道に土砂流出)

対策の  
内容

台風での被害を受けて、再度の災害が生じないように、土石流を捕捉する砂防堰堤を建設しています。



## 砂防

# 土砂災害が発生するおそれのある箇所への対応

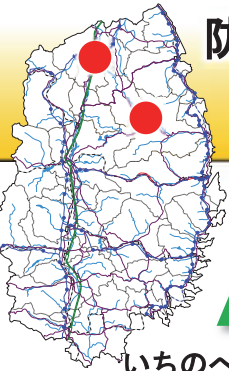
### 【土砂災害警戒区域の指定(更新)に向けた基礎調査の想定スケジュール】

東北6県平均  
(約7,800箇所)  
の約1.7倍



### 対策の内容

- ・ 土砂災害警戒区域等の基礎調査を着実に進めていきます。
- ・ 令和4年度から抽出・公表している、新たな「土砂災害が発生するおそれのある箇所」についても同様に、基礎調査を進めます。



防災・減災、国土強靱化のための

**5か年加速化対策**

**今後実施予定**



岩手県  
Iwate Prefecture

56

**砂防**

**砂防堰堤の整備（その1）**

いちのへまち

➤ **一戸町**

なかやしきのさわ

➤ **中屋敷の沢（2）**

まべちがわ  
（馬淵川水系）

**対策前**



令和4年8月大雨

【国道4号に土砂流出】

いわいずみちょう

➤ **岩泉町**

くにざかいのさわ

➤ **国境の沢（8）**

おもとがわ  
（小本川水系）

**対策前**



【土石流発生（人家1戸損壊）】

**対策の  
内容**

土石流を捕捉する砂防堰堤を建設し、  
下流の人家や公共施設、国道などを保全していきます。





砂防

砂防堰堤の整備（その2）

たきざわし

たかもりのさわ

きたかみがわ

滝沢市 高森の沢（北上川水系）

たきざわし

しろやまのさわ

きたかみがわ

滝沢市 白山の沢（北上川水系）

対策前



対策前



【荒廃が著しく、大雨で土石流が発生する恐れ】

対策の  
内容

土石流を捕捉する砂防堰堤を建設し、  
下流の人家や鉄道（新幹線）、市道などを保全していきます。



砂防

砂防堰堤の老朽化対策

しずくいしちょう

ながやまえんてい

きたかみがわ

かまいしし

おおまつえんてい

かっしがわ

雫石町

長山堰堤

(北上川水系)

釜石市

大松堰堤

(甲子川水系)

対策前



【石積堰堤】  
昭和8年完成  
(約90年経過)

対策前



【石積堰堤】  
昭和36年完成  
(60年以上経過)

対策の  
内容

石積の砂防堰堤を改築し、現行の基準に適合するようにしていきます。



## 出前講座の開催

いわいずみちょう

まつはしがわ

➤ 岩泉町 松橋川 砂防堰堤工事

たのはたむら

ひらいがのさわ

➤ 田野畑村 平井賀の沢 砂防堰堤工事

模型実験

模型実験



小川中学校 1年生 (令和5年6月)



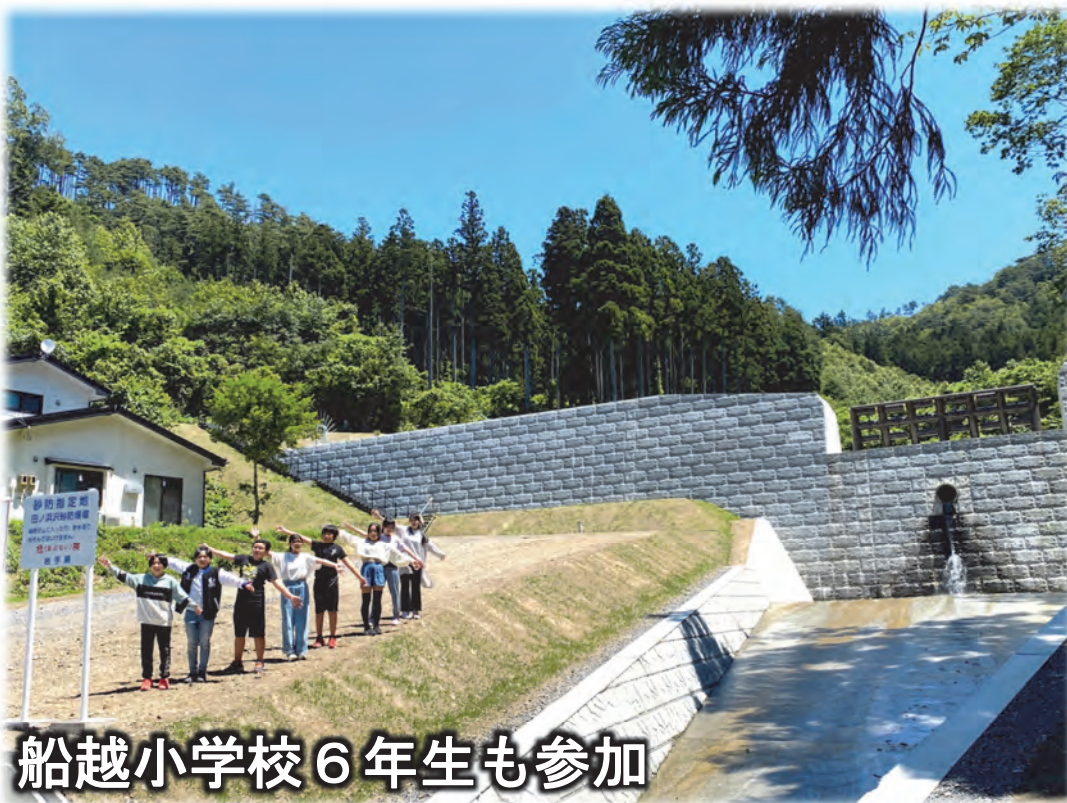
田野畑小学校 4年生 (令和5年10月)

取組の  
内容

小学生に土砂災害についての出前講座を開催しています。  
5か年加速化対策事業の砂防堰堤工事では、現場見学会を開催しました。

## 完成式典の開催（その2）

やまだまち たのはまさわ  
➤ **山田町 田ノ浜沢 砂防堰堤工事の完成**



船越小学校6年生も参加



完成を記念して  
ナンテンの木を植樹  
(難を転じるの意)

田の浜地区復旧整備工事記念植樹

山田町 岩手県

令和5年6月20日（火）

令和5年6月開催

### 取組の 内容

5か年加速化対策事業で整備した砂防堰堤等の完成を、  
地域のみなさまとともにお祝いしました。