



2

現在実施中

河川

堤防等の整備

岩泉町 小本川

46

河道の付け替え

久慈市 小屋畑川

47

洪水浸水想定区域図の公表

48

砂防

砂防施設の整備

岩泉町 本銅口の沢
宮古市 赤前上の沢(2)

49

土砂災害が発生するおそれのある箇所への対応

50

道路

斜面を固定し、崩壊を防止

奥州市 館山地区

51

道路の整備

岩泉町 乙茂地区

52

八幡平市 佐比内地区

53

盛岡市 杜の大橋

54





河川 堤防等の整備

いわいずみちょう

おもとがわ

おもとがわ

➤ 岩泉町 小本川 (小本川水系)

対策前

【洪水による被害】
(平成28年 台風第10号)



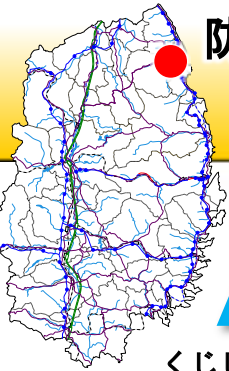
対策実施中

【河道拡幅中】市街地工区



対策の
内容

平成28年 台風第10号での洪水被害を受けて、
再度の災害が生じないように、堤防の整備や河道の拡幅を進めています。



防災・減災、国土強靱化のための

5か年加速化対策

現在実施中



岩手県
Iwate Prefecture

47

河川 河道の付け替え

くじし

こやはたがわ

くじがわ

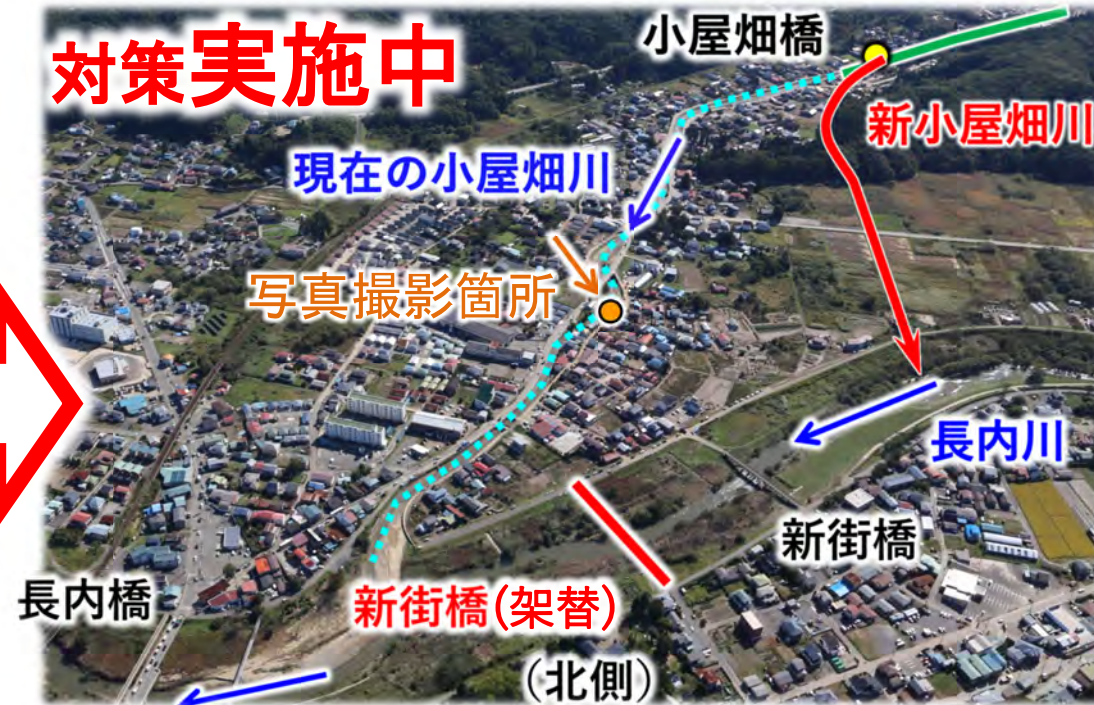
➤ 久慈市 小屋畑川 (久慈川水系)

対策前



【洪水による被害】令和元年台風第19号
(123戸 床上浸水、110戸 床下浸水)

対策実施中



【航空写真】計画概要

**対策の
内容**

河道を付け替えることにより、住宅地の浸水被害の軽減を図ります。

河川

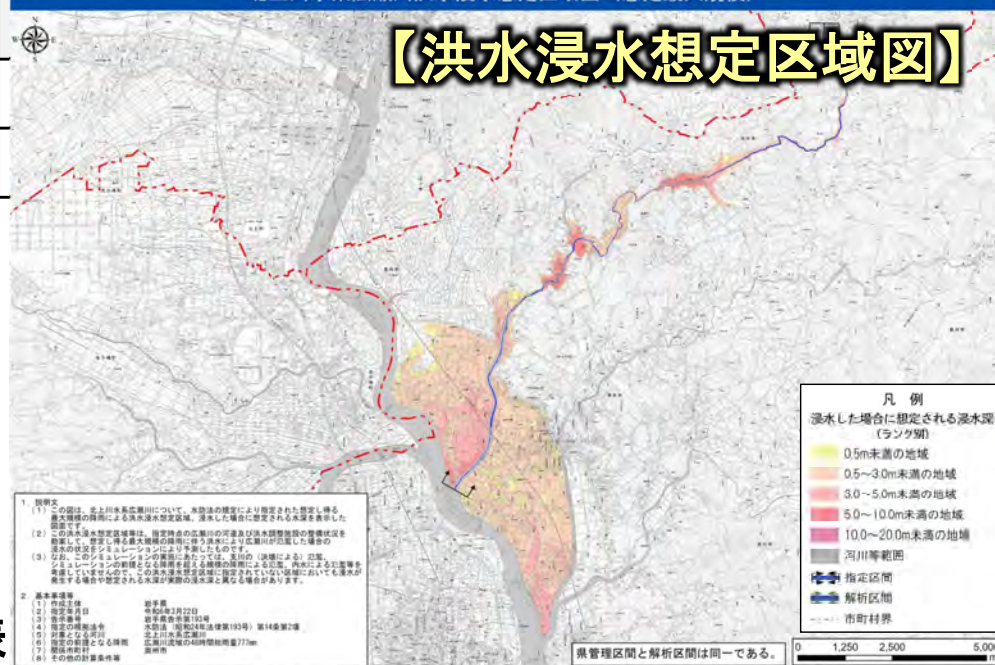
洪水浸水想定区域図の公表

【公表状況】

| | | |
|---------------------|-------|-------------------------|
| 公表済 | 128河川 | 令和6年3月末時点 |
| 今後公表予定 (令和7年度まで) | 166河川 | 新規 166河川 (区間見直し 5河川) |
| 合計 | 294河川 | |
| 住宅等なし、不要 | 19河川 | |
| 県管理河川計 | 313河川 | |

北上川水系広瀬川洪水浸水想定区域図 (想定最大規模)

【洪水浸水想定区域図】



おうしゅうし ひろせがわ
奥州市 広瀬川
 きたかみがわ
(北上川水系)

令和6年3月22日公表

**対策の
内容**

岩手県が管理している河川のうち、沿川に住宅等のある河川について、令和7年度末までに、洪水浸水想定区域図の公表を計画的に進めます。



砂防 砂防施設の整備

いわいずみちょう

ほんどうぐちのさわ

おもとがわ

みやこし

あかまえかみのさわ

➤ 岩泉町 本銅口の沢 (小本川水系)

➤ 宮古市 赤前上の沢 (2) (その他水系)

対策実施中



【土石流発生】平成28年 台風第10号 (人家1戸損壊、7戸床下浸水)

対策実施中



【土石流発生】令和元年 台風第19号 (人家7戸損壊、市道に土砂流出)

対策の
内容

台風での被害を受けて、再度の災害が生じないように、土石流を捕捉する砂防施設を建設しています。

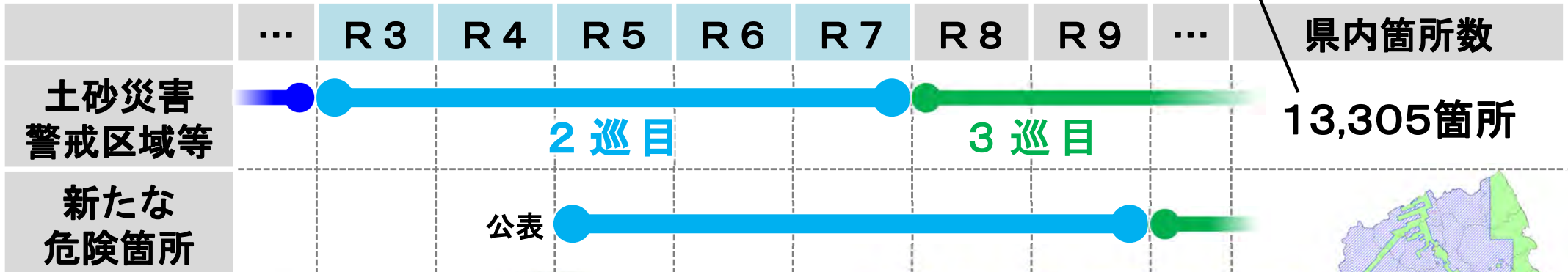


砂防

土砂災害が発生するおそれのある箇所への対応

【土砂災害警戒区域の指定(更新)に向けた基礎調査の想定スケジュール】

東北6県平均
(約7,800箇所)
の約1.7倍



基礎調査

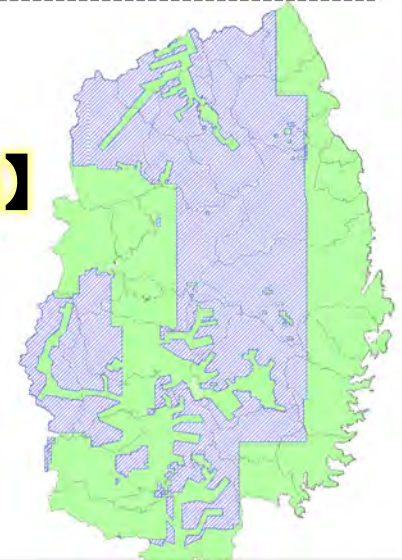
【新たな危険個所の抽出】

5,668箇所
(令和4年度公表済)

+

4,324箇所
(令和5年度公表済)

計 9,992箇所



対策の内容

- ・ 土砂災害警戒区域等の基礎調査を着実に進めていきます。
- ・ 令和4年度から抽出・公表している、新たな「土砂災害が発生するおそれのある箇所」についても同様に、基礎調査を進めます。



道路

斜面を固定し、崩壊を防止

➤ おうしゅうし 奥州市 たてやま 館山地区 (主要地方道水沢米里線) みずさわよねさとせん



対策前



【斜面崩落発生】平成29年11月
(負傷者1名、車両損傷2台)

対策実施中



令和6年度
完成予定

対策の 内容

崩落した道路の斜面をコンクリートでおさえ、
通行止めとなるリスクを低減します。



道路

道路の整備 (その2)

いわいずみちょう おとも
➤ 岩泉町 乙茂地区 (一般国道455号)

【国道嵩上げ中】 褒野工区

令和6年度
完成予定

対策前



【洪水による国道冠水】
(平成28年台風第10号)

対策実施中



小本川
国道455号

道路を嵩上げ中

令和6年完成：乙茂工区

令和6年完成：中島工区



道路を嵩上げ



道路を嵩上げ

対策の 内容

平成28年台風第10号での被害を受けて、
洪水の際も道路が冠水しにくいよう、嵩上げしています。



道路

道路の整備 (その3)

はちまんたいし

さひない

➤ 八幡平市 佐比内地区 (一般国道282号)

対策前



【雪崩による通行止め状況】

対策実施中



【トンネル整備】

対策の
内容

通行危険箇所や、幅員が狭く、車両のすれ違いが困難な箇所を解消するためトンネルを整備します。



道路

道路の整備 (その4)

もりおかし

もりのおおはし

もりおかえきもとみやせん

盛岡市 杜の大橋 (盛岡駅本宮線)

対策前



▼ 平成18年完成



混雑時の状況

至 盛岡駅

対策実施中



【新橋の設置】

橋長:494m

令和8年度
開通予定

【4車線化】

至 盛岡駅

対策の
内容

都市の円滑な交通を確保するため、
都市計画道路を計画的に整備しています。