



港湾

岸壁の老朽化対策（その1）

久慈市 久慈港（諏訪下地区）

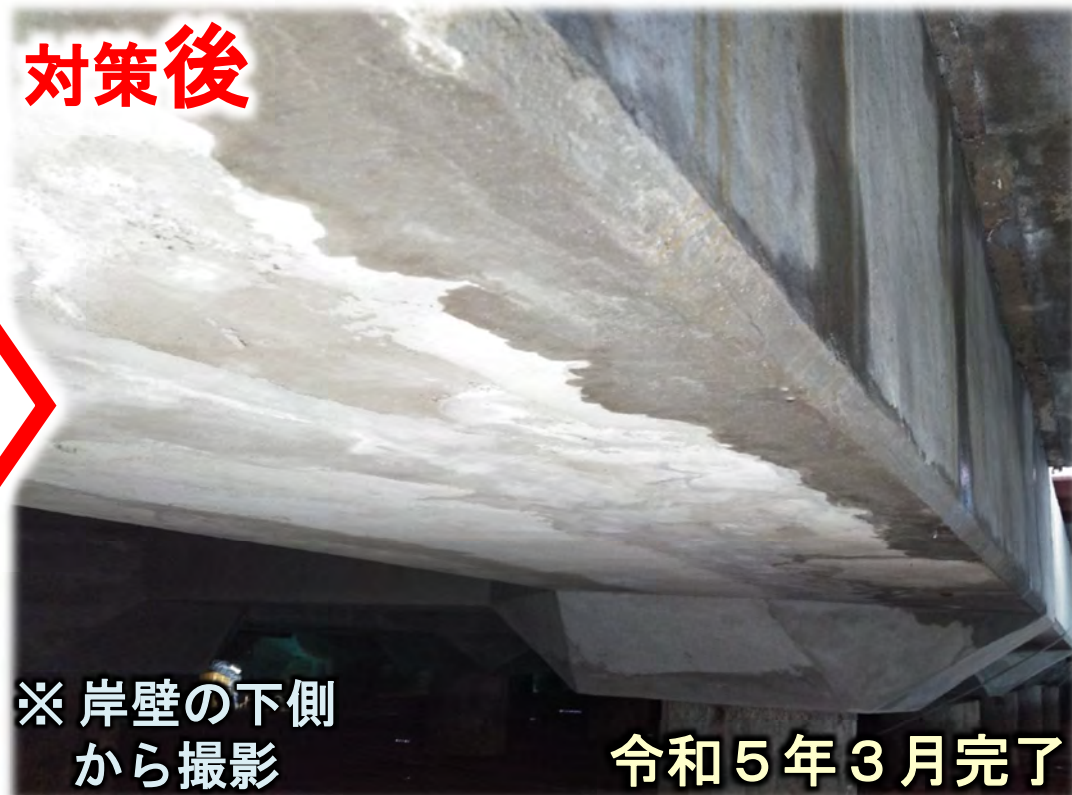
対策前

昭和40年代完成
（50年以上経過）



【鉄筋の露出・コンクリートの剥離】

対策後



※ 岸壁の下側
から撮影

令和5年3月完了

対策の
効果

老朽化が進行していた岸壁を補修したことで、船舶が安全に係留できるようになりました。



港湾

岸壁の老朽化対策（その2）

みやこし

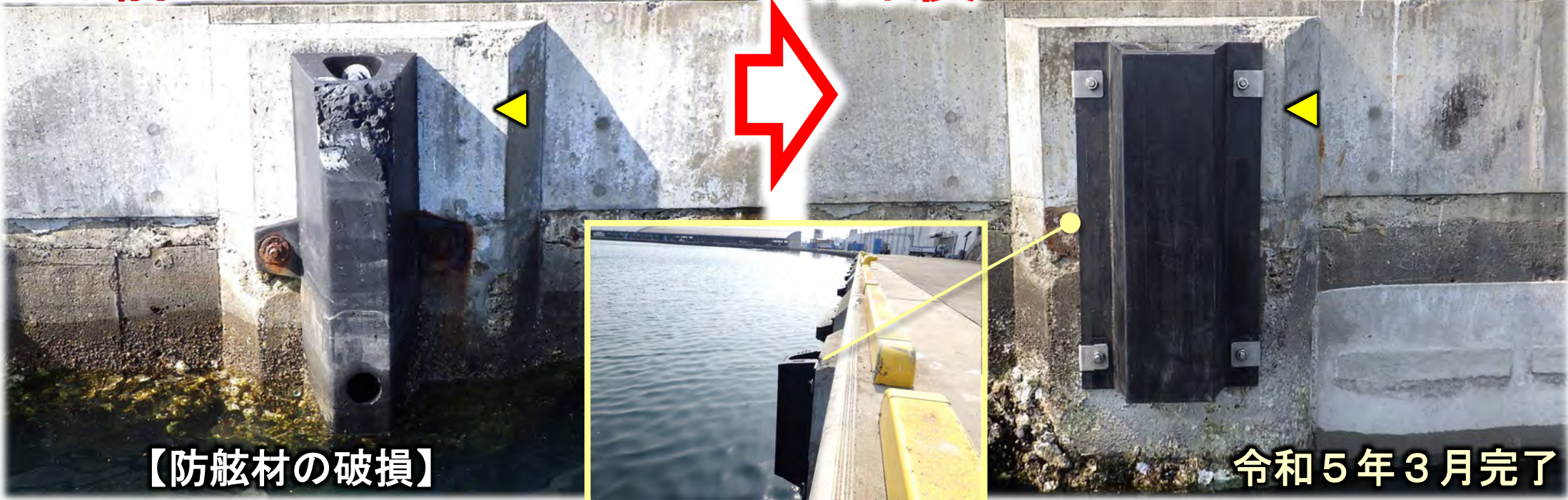
みやここう

くわがさき

宮古市 宮古港（鋤ヶ崎地区）

対策前

対策後



【防舷材の破損】

令和5年3月完了

対策の
効果

破損していた防舷材※を更新したことで、船舶が安全に係留できるようになりました。
（※防舷材は船舶と岸壁の間のクッション材）



港湾

物揚場の補修

いわいずみちょう

おもとこう

おもとはま

➤ 岩泉町 小本港 (小本浜地区)

対策前



対策前



【沈下により段差が発生】

対策の
内容

沈下で段差が生じた物揚場を補修することにより、安全に利用できるようにしていきます。