

# 【水位周知河川の指定】

〔計画策定時（2017（H29）.3月時点）〕

指定数 28河川 32区間

⇒〔現状（2019（H31）.1月時点）〕

**指定数 35河川43区間**

（ 7河川11区間の増 ）

## 〔基本方針〕

- ① 5カ年で20河川の指定
- ② 県内の防災拠点や資産集中区域をカバーするため、未指定の市町村（旧市町村）の河川を指定
- ③ 平成28年台風第10号で甚大な浸水被害を受けた河川
- ④ 近年の洪水実績のある河川

## 〔5カ年計画〕20河川

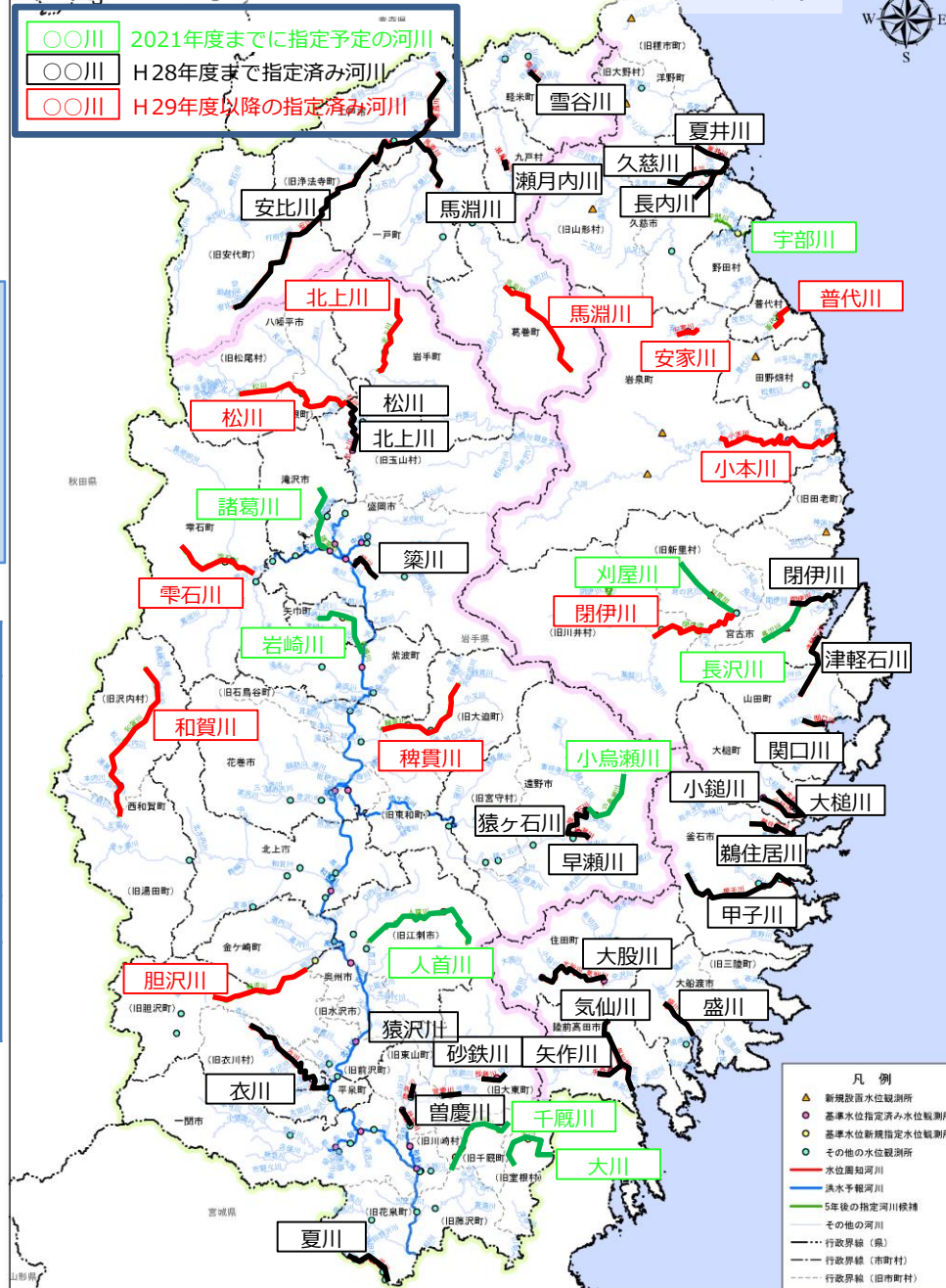
2017年度	2河川	小本川（岩泉町） 安家川（岩泉町）
2018年度	13河川	稗貫川（花巻市） 松川（八幡平市）
		胆沢川（奥州市） 雫石川（雫石町）
		馬淵川（葛巻町） 北上川（岩手町）
		和賀川（西和賀町） 閉伊川（宮古市）
		普代川（普代村）
		宇部川（野田村、久慈市） 千厩川（一関市）
2019年度	2河川	岩崎川（紫波町、矢巾町） 人首川（奥州市）
2020年度	3河川	刈屋川（宮古市） 長沢川（宮古市）
2021年度		小烏瀬川（遠野市）

※年次計画は予算の状況等により変更があるもの。

※赤字は指定済み河川（H31.1月時点）

※青字は指定に向けて検討を進めている河川（H31.1月時点）

水位周知河川の指定状況及び予定（H31.1月時点）



〔計画策定時（2017（H29）.3月時点）〕  
 指定数 0 河川（想定最大規模）  
 ⇒ 〔現状（2019（H31）.1月時点）〕  
**指定数 15河川**

## 〔基本方針〕

- ① 水位周知河川に指定済みの河川において、5カ年で20河川の指定
- ② 北上川水系の県管理河川は、国管理区間の指定との連続性を確保（①に加え10河川）

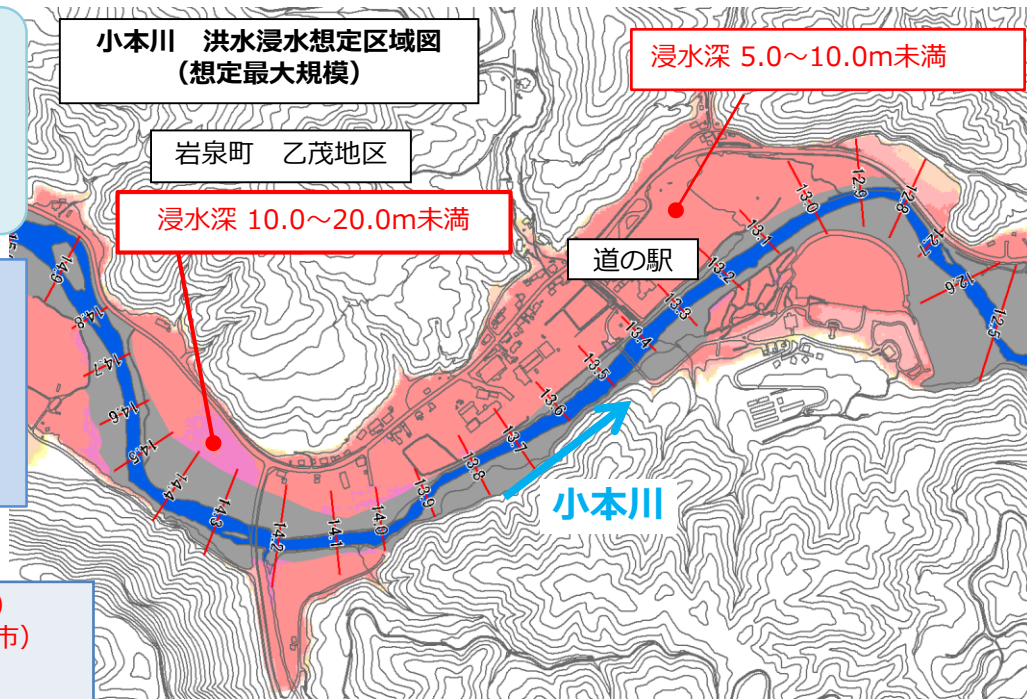
## 〔5カ年計画〕 30河川

2017年度	15河川	夏川（一関市） 小本川（岩泉町） 築川（盛岡市） 北上川（盛岡市、岩手町） 松川（盛岡市、八幡平市） 安比川（二戸市、八幡平市） 馬淵川（二戸市、一戸町、葛巻町） 砂鉄川（一関市） 曾慶川（一関市） 猿沢川（一関市） 気仙川（陸前高田市、住田町） 大股川（住田町） 猿ヶ石川（遠野市） 早瀬川（遠野市） 衣川（奥州市、平泉町）
2018年度	4河川	雪谷川（軽米町） 瀬月内川（九戸村） 甲子川（釜石市） 鶏住居川（釜石市）
2019年度	4河川	盛川（大船渡市） 閉伊川（宮古市） 矢作川（陸前高田市） 津軽石川（宮古市、山田町）
2020年度	4河川	安家川（岩泉町） 久慈川（久慈市） 夏井川（久慈市） 長内川（久慈市）
2021年度	3河川	大槌川（大槌町） 小槌川（大槌町） 関口川（山田町）

※年次計画は予算の状況等により変更があるもの。

※赤字は指定済み河川（H31.1月時点）

※青字は指定に向けて検討を進めている河川（H31.1月時点）



## 〔指定後の対応〕

市町村と連携し、指定後（または指定前）に**住民説明会**を開催し、**地域が有する水害リスク情報等**について**住民の理解を促進**

○平成30年度実績 **22回**（H31.1月時点）



小本川 H30.7月

砂鉄川 H30.12月