
令和5年度 第2回岩手県大規模事業評価専門委員会

日 時 令和5年7月21日（金）14:00～16:00

場 所 エスポワールいわて 1階 小会議室

次 第

1 開 会

2 挨 拶

加藤専門委員長

3 議 事

(1) 大規模公共事業再評価地区の現況確認について

- ・ 猿ヶ石川広域河川改修事業（遠野市）
- ・ 千厩川（中流）広域河川改修事業（一関市）

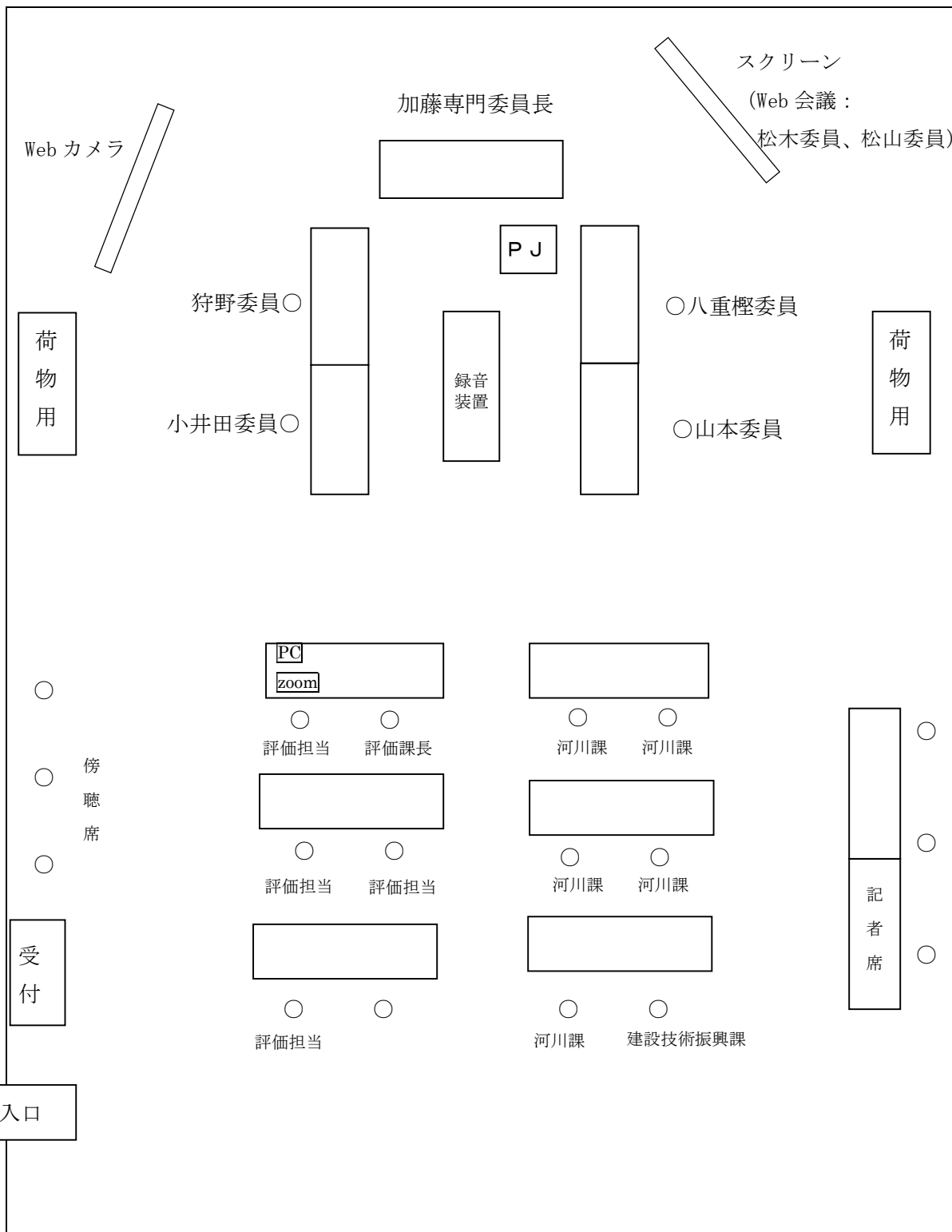
(2) その他

4 閉 会

令和5年度第2回岩手県大規模事業評価専門委員会 座席表

日 時：令和5年7月21日（金）14：00～16：00

場 所：エスポワールいわて 1階 小会議室



岩手県大規模事業評価専門委員会委員名簿(五十音順)

氏 名	職	専門分野	備 考
加藤 徹	宮城大学 名誉教授	農業土木 農村計画	専門委員長
狩野 徹	佐久大学人間福祉学部 特任教授	都市計画 建築計画	副専門委員長
小井田 伸雄	岩手県立大学総合政策学部 教授	経済学	
竹内 貴弘	八戸工業大学大学院工学研究科 教授	海洋工学 水工学	欠席
松木 佐和子	岩手大学農学部 講師	森林 環境	Web
松山 梨香子	一般財団法人岩手県建築住宅センター 一級建築士	建築	Web
八重樫 健太郎	北光監査法人 公認会計士	企業会計	
山本 英和	岩手大学理工学部 准教授	地震工学	

(敬称略)

令和5年度第2回大規模事業評価専門委員会
配付資料一覧

○ 大規模公共事業再評価地区現況確認資料

資料 No 1 猿ヶ石川広域河川改修事業（遠野市）

資料 No 2 千厩川（中流）広域河川改修事業（一関市）

大規模事業再評価（第2回専門委員会）

猿ヶ石川広域河川改修事業

令和5年7月21日

岩手県県土整備部河川課

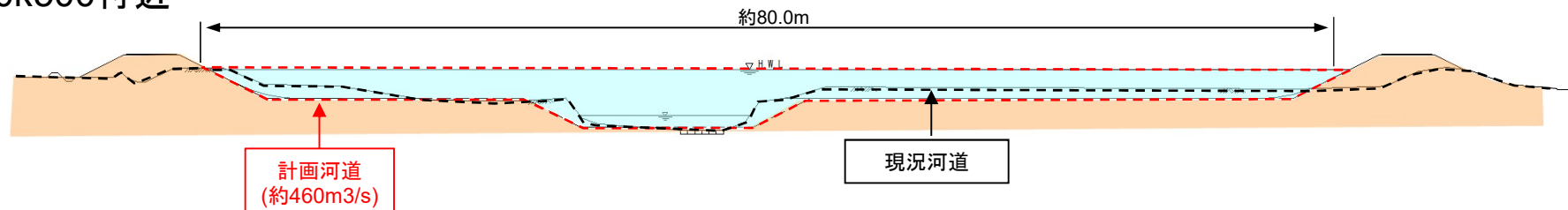
計画平面図・改修断面図

平面図



改修断面

10k500付近



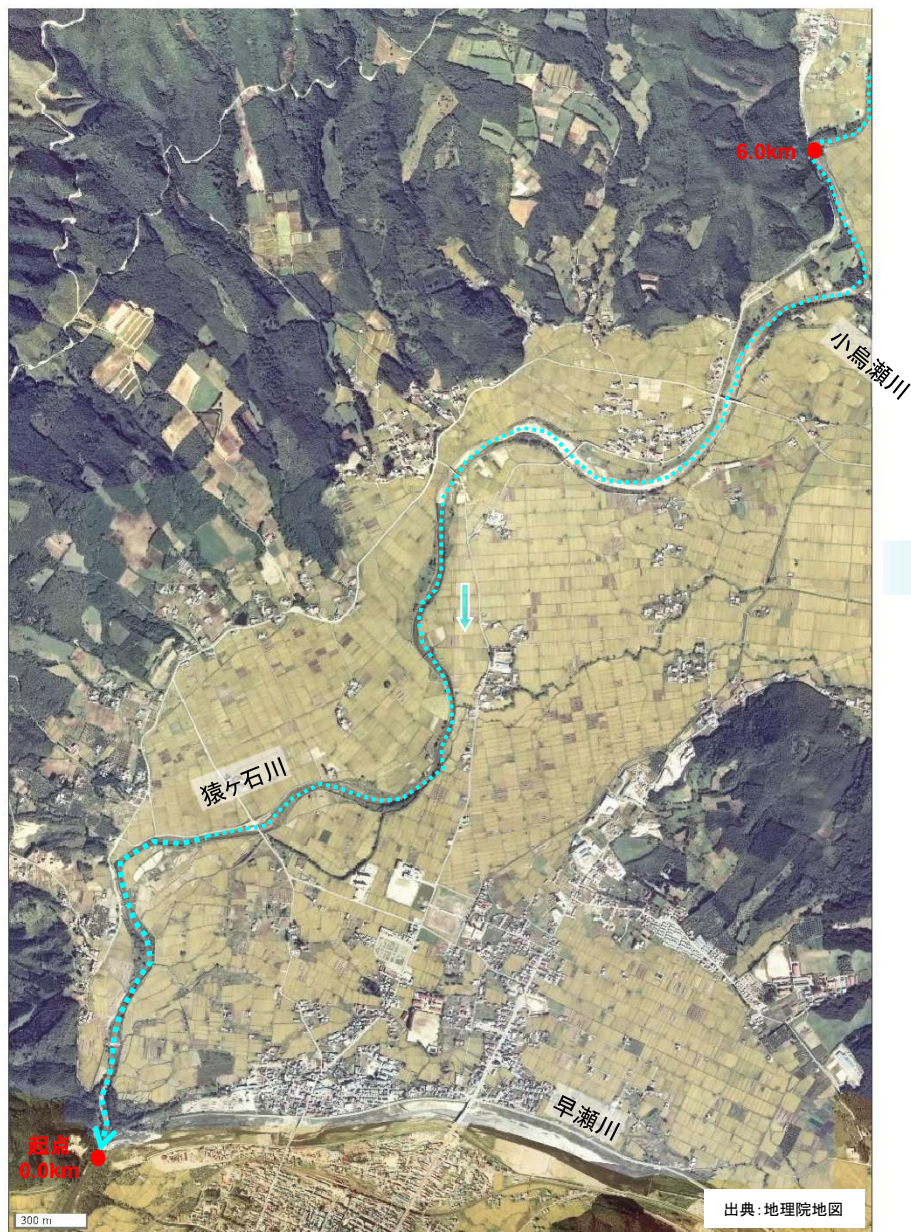
計画平面図・改修断面図

猿ヶ石川全体計画 L=12,200m

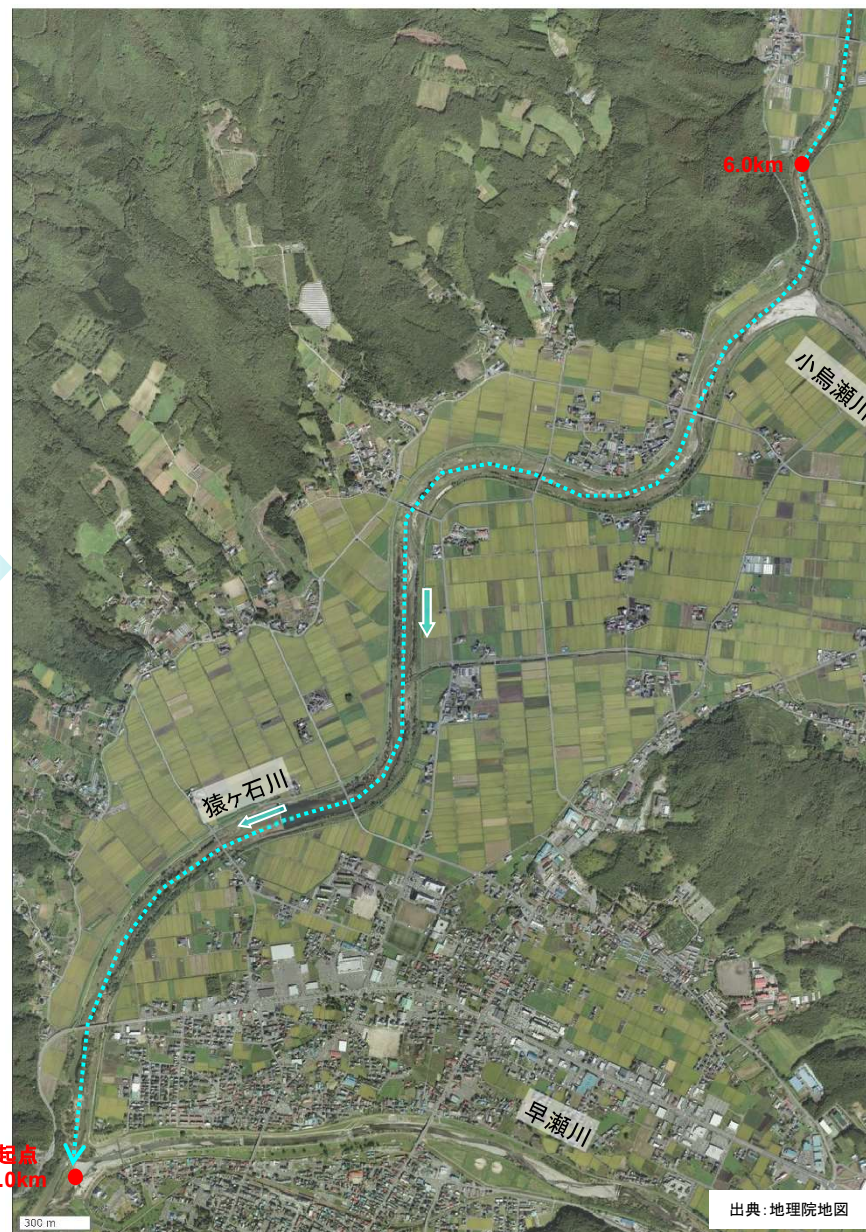


事業進捗状況

【S50頃】着手前 起点～6.0km付近まで



【H28頃】完了 起点～6.0km付近まで

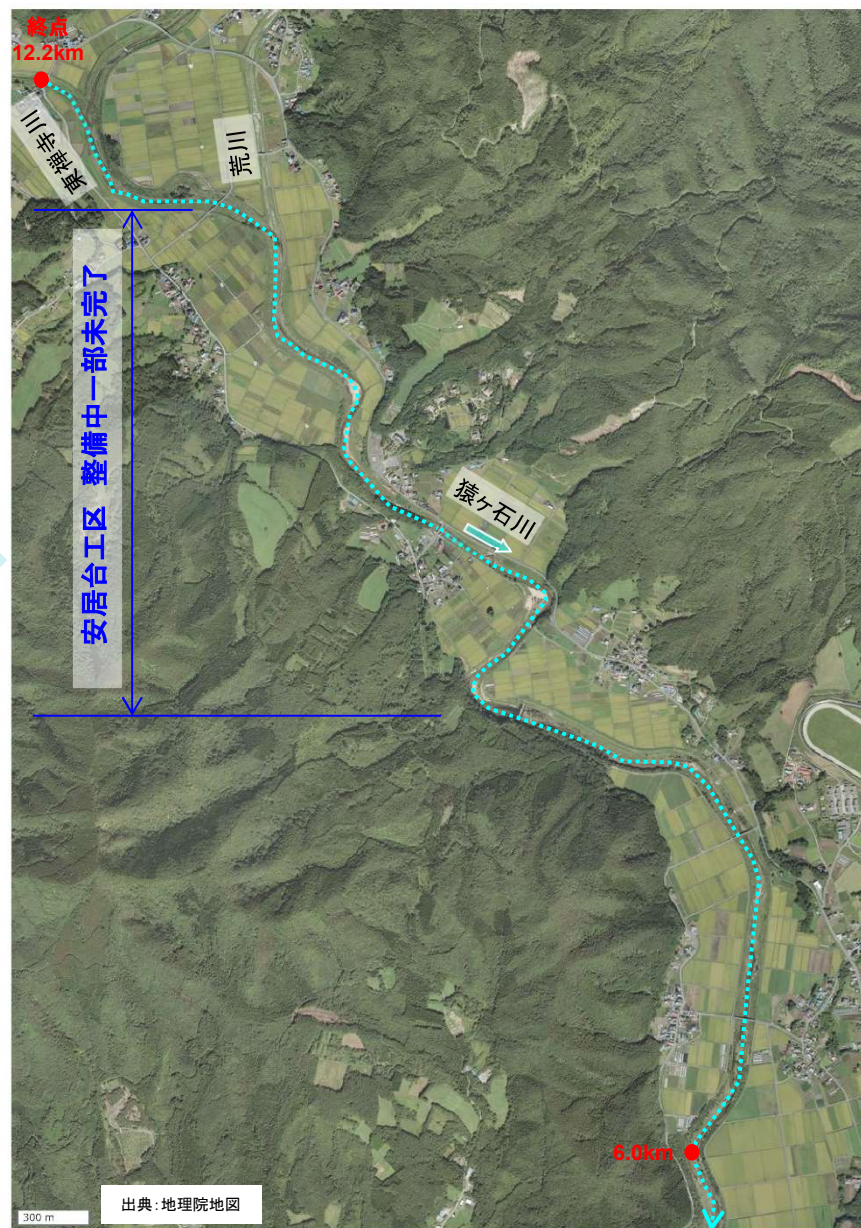


事業進捗状況

【S50頃】着手前 6.0km~12.2km(終点)まで



【H28頃】完了 6.0km~12.2km(終点)まで



事業進捗状況

①【H元年度撮影】着手前 上松崎橋上流



①【R5.6.19撮影】完了後 上松崎橋上流



事業進捗状況

②【H21.3撮影】着手前 9K000上流



②【R3.7撮影】完了後 9K000上流



③【H21.3撮影】着手前 安居台橋下流



③【R5.5撮影】完了後 安居台橋下流



事業進捗状況

④ 【R2.10撮影】 着手前 9K700上流



④ 【R3.8撮影】 施工中 9K700上流



⑤ 【R2.10撮影】 着手前 10K000上流



⑤ 【R3.8撮影】 施工中 10K000上流



事業進捗状況

⑥ 【H21.3撮影】 着手前 10K200左岸上流



⑥ 【R5.5撮影】 施工中 10K200左岸上流



⑦ 【R4.10撮影】 着手前 10K450右岸上流

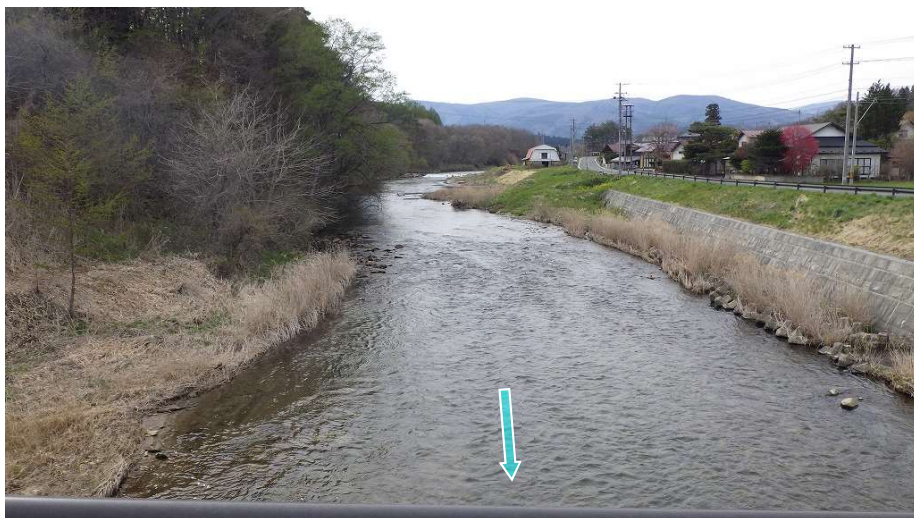


⑦ 【R5.3撮影】 施工中 10K450右岸上流



事業進捗状況

⑧【安居台橋上流付近 R5.4撮影】
施工中



⑨【10K150付近 R5.4撮影】
施工中



⑩【10K200付近 R5.4撮影】
施工中



⑪【10K650付近 R5.4撮影】
施工中



大規模事業再評価（第2回専門委員会）

千厩川（中流）広域河川改修事業

令和5年7月21日

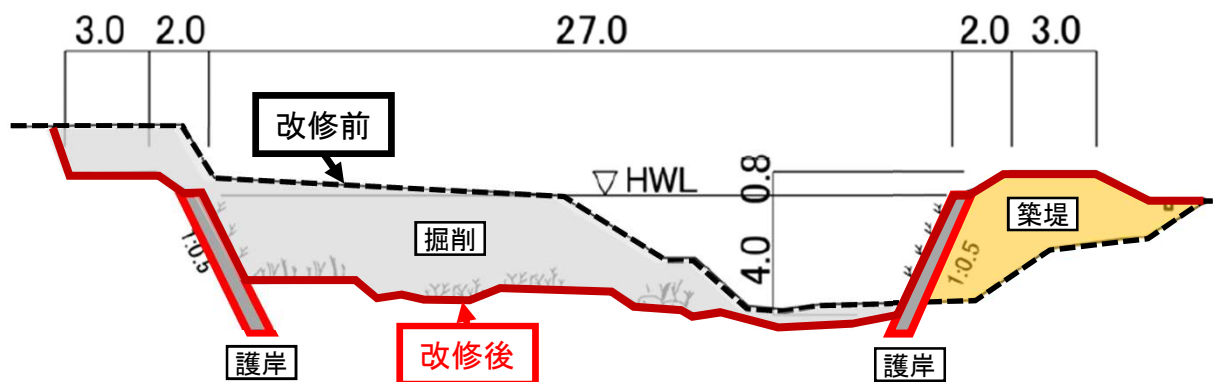
岩手県県土整備部河川課

計画平面図・改修断面図

平面図



河川改修断面



事業進捗状況 完了工区

①【着手前】久伝橋下流（H7年度撮影）



①【完了後】久伝橋下流（R5.6.19撮影）



事業進捗状況 完了工区

②【着手前】摩王橋下流（撮影時期不明）



②【完了後】摩王橋下流（R5.5.10撮影）



③【着手前】白山橋上流（R2.9撮影）



③【完了後】白山橋上流（R5.5.10撮影）



事業進捗状況 未着手工区

④【未着手】四日町橋上流 (R5.5.11撮影)



⑤【未着手】めおと橋下流 (R5.5.11撮影)



⑥【未着手】めおと橋上流 (R5.5.11撮影)



⑦【未着手】みどり橋上流 (R5.5.11撮影)



岩盤掘削状況







工事名 一級河川千厩川筋宮敷地区河川改修（護岸工・付替道路工）工事		
工種	各月現場状況	11月末 現場状況
位置	9/500(R)付近	
設計寸法		
実測寸法		
立会者		



工事名 一級河川千厩川筋宮敷地区河川改修（護岸工・付替道路工）工事

工種	岩(転石)処理工	岩盤削孔作業状況
位置	9/515	
設計寸法		
実測寸法		
立会者		



工事名 一級河川千厩川筋宮敷地区河川改修（護岸工・付替道路工）工事

工種	岩(転石)処理工	岩盤削孔作業状況
位置	9/515	
設計寸法		
実測寸法		
立会者		



工事名 一級河川千厩川筋宮敷地区河川改修（護岸工・付替道路工）工事

工種	岩(転石)処理工	岩(転石)削孔完了
位置	現場	
設計寸法		
実測寸法		
立会者		

破碎状況（一次破碎：ビッグー工法）



工事名	一級河川千厩川筋宮敷地区河川改修（護岸工・付替道路工）工事	
工種	岩(転石)処理工	岩破碎作業状況
位置	現場	
設計寸法		
実測寸法		
立会者		



工事名 一級河川千厩川筋宮敷地区河川改修（護岸工・付替道路工）工事

工種	岩(転石)処理工	岩(転石)削孔完了
位置	現場	
設計寸法		
実測寸法		
立会者		

破碎状況（一次破碎：ビッグー工法）



工事名		一級河川千厩川筋宮敷地区河川改修（護岸工・付替道路工）工事
工種	立会確認	岩(転石)処理状況
位置	現場	
設計寸法		
実測寸法		
立会者		

破碎状況（一次破碎：ビッグー工法）

写真10

動画



破碎状況（二次破碎：大型ブレーカ）

写真 1 1



工事名	一級河川千厩川筋宮敷地区河川改修（護岸工・付替道路工）工事	
工種	岩(転石)処理工	割岩後小割作業状況
位置	9/515	
設計寸法		
実測寸法		
立会者		

破碎状況（二次破碎：大型ブレーカ）

写真 1 2

動画



破碎状況（二次破碎後）

写真 1 3



工事名	一級河川千厩川筋宮敷地区河川改修（護岸工・付替道路工）工事	
工種	岩(転石)処理工	2月18日運搬分まで
位置	黄海字上曲田地内	
設計寸法		
実測寸法		
立会者		



工事名	一級河川千厩川筋宮敷地区河川改修（護岸工・付替道路工）工事	
工種	岩(転石)処理工	岩盤小割り後 小運搬状況
位置	現場	
設計寸法		
実測寸法		
立会者		



工事名		一級河川千厩川筋宮敷地区河川改修（護岸工・付替道路工）工事
工種	岩(転石)処理工	転石材積込み作業状況
位置	現場	
設計寸法		
実測寸法		
立会者		

岩盤掘削完了



工事名		一級河川千厩川筋宮敷地区河川改修（護岸工・付替道路工）工事
工種	完成	R4年度 完成
位置	9/500	
設計寸法		
実測寸法		
立会者		