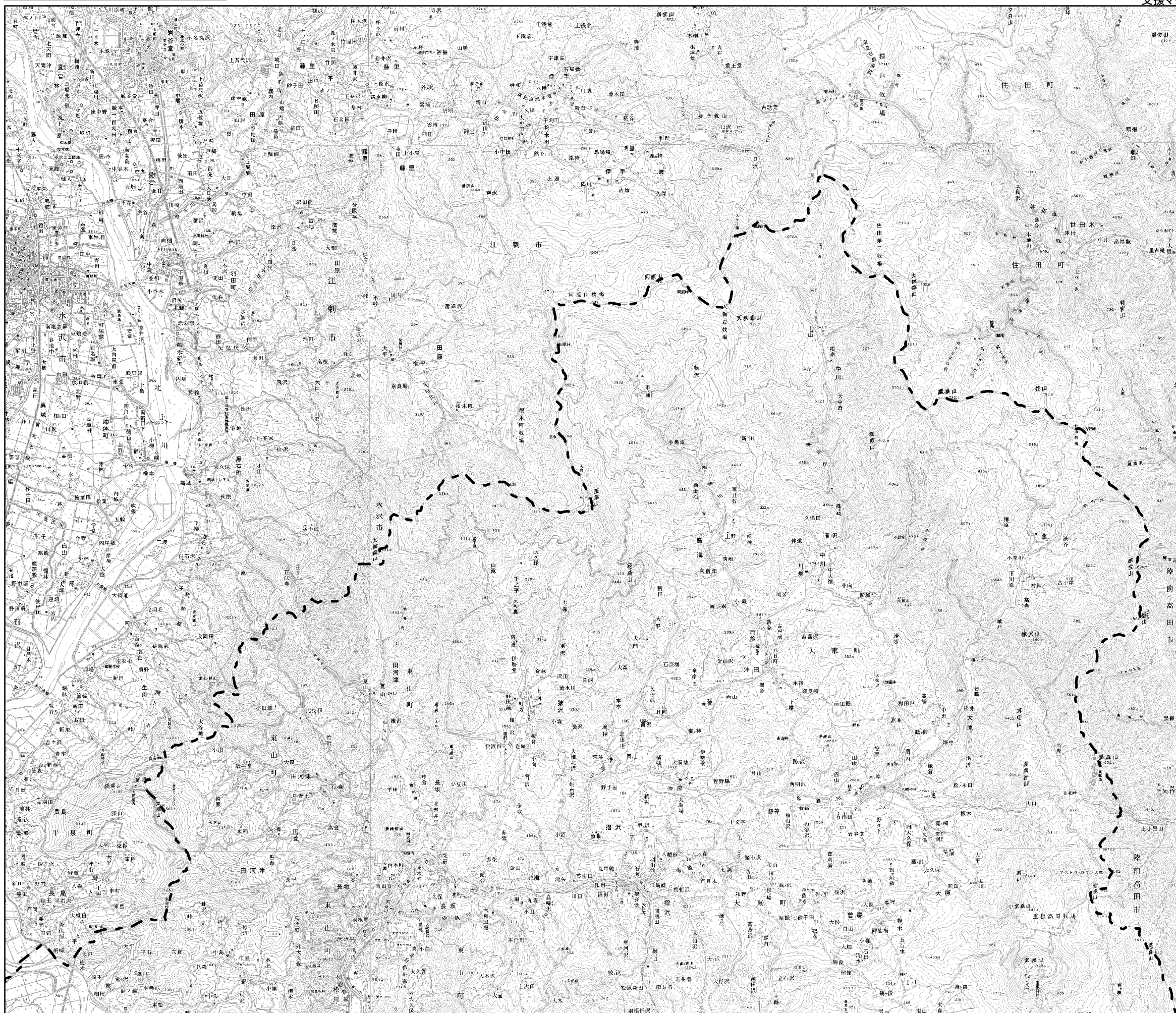
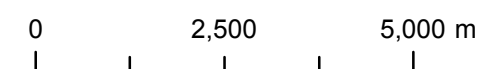


# 太陽光・太陽熱 岩手県再生可能エネルギー導入支援マップ(一関市-Ⅳ)

【利用上の注意】  
 本マップを引用する場合には、出典(岩手県再生可能エネルギー導入支援マップ(平成26年3月 岩手県))を明記してください。  
 掲載情報及びマップ利用上の注意事項については、岩手県再生可能エネルギー導入支援マップウェブサイトをご確認ください。



- 凡例**
- 【市町村界】**
    - 一関市景観計画区域
    - 景観形成重点地域(厳美溪周辺地区)
    - 景観形成重点地域以外の地域
  - 【ポテンシャル基礎情報】**
    - 日射量分布
      - 3.3kWh/m<sup>2</sup>未満
      - 3.3~3.4kWh/m<sup>2</sup>
      - 3.4~3.5kWh/m<sup>2</sup>
      - 3.5kWh/m<sup>2</sup>以上
    - 太陽光導入ポテンシャル(屋上設置型)
      - 100kW/km<sup>2</sup>未満
      - 100~300kW/km<sup>2</sup>
      - 300~1000kW/km<sup>2</sup>
      - 1000kW/km<sup>2</sup>以上
    - 太陽熱導入ポテンシャル
      - 0.01億MJ/km<sup>2</sup>・年以下
      - 0.01~0.05億MJ/km<sup>2</sup>・年
      - 0.05億MJ/km<sup>2</sup>・年以上
  - 【事業性、その他情報】**
    - 送電線
      - 500kV
      - 275kV
      - 154kV
      - 66kV
      - 33kV
    - 主要道路
    - 河川の指定状況
      - 1級直轄区間
      - 1級指定区間
      - 2級河川区間
      - 指定区間外
      - その他河川
    - イヌワシ、クマタカ生息地メッシュ
      - イヌワシ
      - クマタカ
    - 最大積雪深
      - 0.5m以内
      - 0.5~1m
      - 1m超過
  - 【土地利用規制情報】**
    - 都市地域
      - 都市地域
      - 市街化区域
      - 市街化調整区域
      - 用途地域
      - 非線引き都市計画区域内用途地域
    - 自然公園地域
    - 自然環境保全地域
    - 森林地域
      - 国有林
      - 県有林・民有林
    - 埋蔵文化財包蔵地
    - 砂防指定地
    - 急傾斜地崩壊危険区域
    - 岩手県景観計画区域
      - 重点地域
      - 一般地域
    - 遠野市景観計画区域
    - 奥州市景観計画区域
      - 白鳥館遺跡周辺地区・長者ヶ原廃寺跡周辺地区
      - 奥州市景観条例規制区域
    - 平泉町景観計画区域
      - 景観地区
      - 準景観地区
      - その他地区



1:100,000

イヌワシ、クマタカ生息地メッシュについては、個人情報保護のため、生息地は10kmメッシュ情報で表現しています。

マップ作成年月:2014年3月

この地図は、国土地理院長の承認を得て、同院発行の数値地図50000(地図画像)を複製したものである。(承認番号 平26情復 第2号)  
 この地図の作成に当たっては、国土地理院長の承認を得て、同院発行の数値地図25000(空間データ基盤)を使用した。(承認番号 平25情使 第996号)