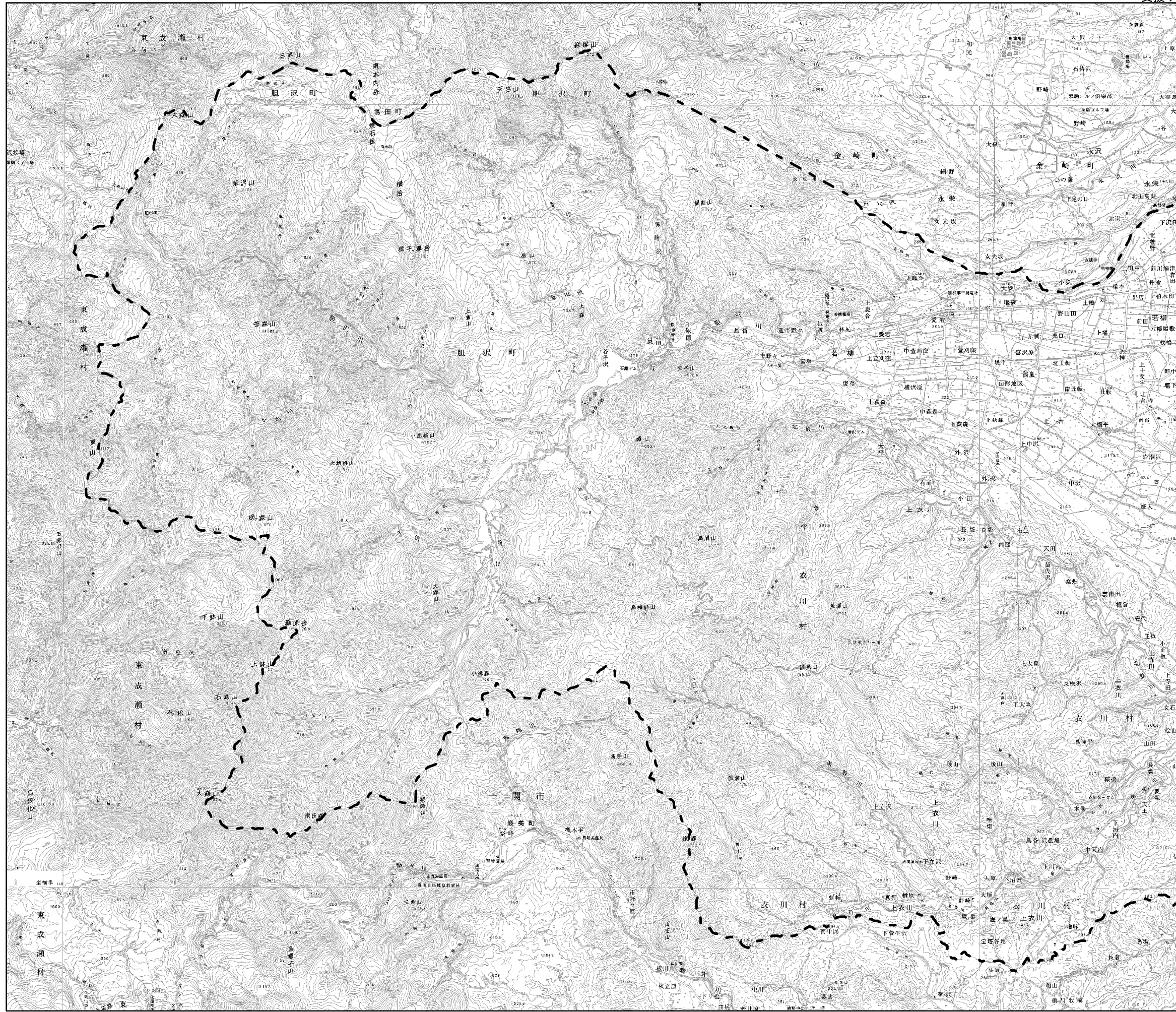


太陽光・太陽熱 岩手県再生可能エネルギー導入支援マップ(奥州市-Ⅲ)

《利用上の注意》
 本マップを引用する場合には、出典(岩手県再生可能エネルギー導入支援マップ(平成26年3月 岩手県))を明記してください。
 掲載情報及びマップ利用上の注意事項については、岩手県再生可能エネルギー導入支援マップウェブサイトをご確認ください。



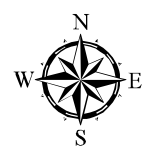
凡例

【市町村界】
 - 市界

【ポテンシャル基礎情報】
日射量分布
 ● 3.3kWh/m2未満
 ● 3.3~3.4kWh/m2
 ● 3.4~3.5kWh/m2
 ● 3.5kWh/m2以上
太陽光導入ポテンシャル(屋上設置型) 区域
 ● 100kW/km2未満
 ● 100~300kW/km2
 ● 300~1000kW/km2
 ● 1000kW/km2以上
太陽熱導入ポテンシャル
 ● 0.01億MJ/km2・年以下
 ● 0.01~0.05億MJ/km2・年
 ● 0.05億MJ/km2・年以上

【土地利用規制情報】
都市地域
 ■ 都市地域
 ■ 市街化区域
 ■ 市街化調整区域
 ■ 用途地域
 ■ 非線引き都市計画区域内用途地域
自然公園地域
 ■ 自然公園地域
鳥獣保護区特別保護区
 ■ 鳥獣保護区特別保護区
森林地域
 ■ 国有林
 ■ 県有林・民有林
埋蔵文化財包蔵地
 ■ 埋蔵文化財包蔵地
重要文化的景観
 ■ 重要文化的景観
砂防指定地
 ■ 砂防指定地
地すべり防止区域
 ■ 地すべり防止区域
岩手県景観計画区域
 ■ 重点地域
 ■ 一般地域
北上市景観計画区域
 ■ 景観形成強化区域
 ■ 景観形成強化区域以外の区域
奥州市景観計画区域
 ■ 白鳥館遺跡周辺地区・長者ヶ原廃寺跡周辺地区
奥州市景観条例規制区域
 ■ 奥州市景観条例規制区域

【事業性、その他情報】
送電線
 ■ 500kV
 ■ 275kV
 ■ 154kV
 ■ 66kV
 ■ 33kV
主要道路
 ■ 主要道路
河川の指定状況
 ■ 1級直轄区間
 ■ 1級指定区間
 ■ 2級河川区間
 ■ 指定区間外
 ■ その他河川
イヌワシ、クマタカ生息地メッシュ
 ■ イヌワシ
 ■ クマタカ
最大積雪深
 ■ 0.5m以内
 ■ 0.5~1m
 ■ 1m超過



0 2,000 4,000 m

1:90,000

イヌワシ、クマタカ生息地メッシュについては、個人情報保護のため、生息地は10kmメッシュ情報で表現しています。

マップ作成年月：2014年3月

この地図は、国土地理院長の承認を得て、同院発行の数値地図50000(地図画像)を複製したものである。(承認番号 平26情復 第2号)
 この地図の作成に当たっては、国土地理院長の承認を得て、同院発行の数値地図25000(空間データ基盤)を使用した。(承認番号 平25情使 第996号)