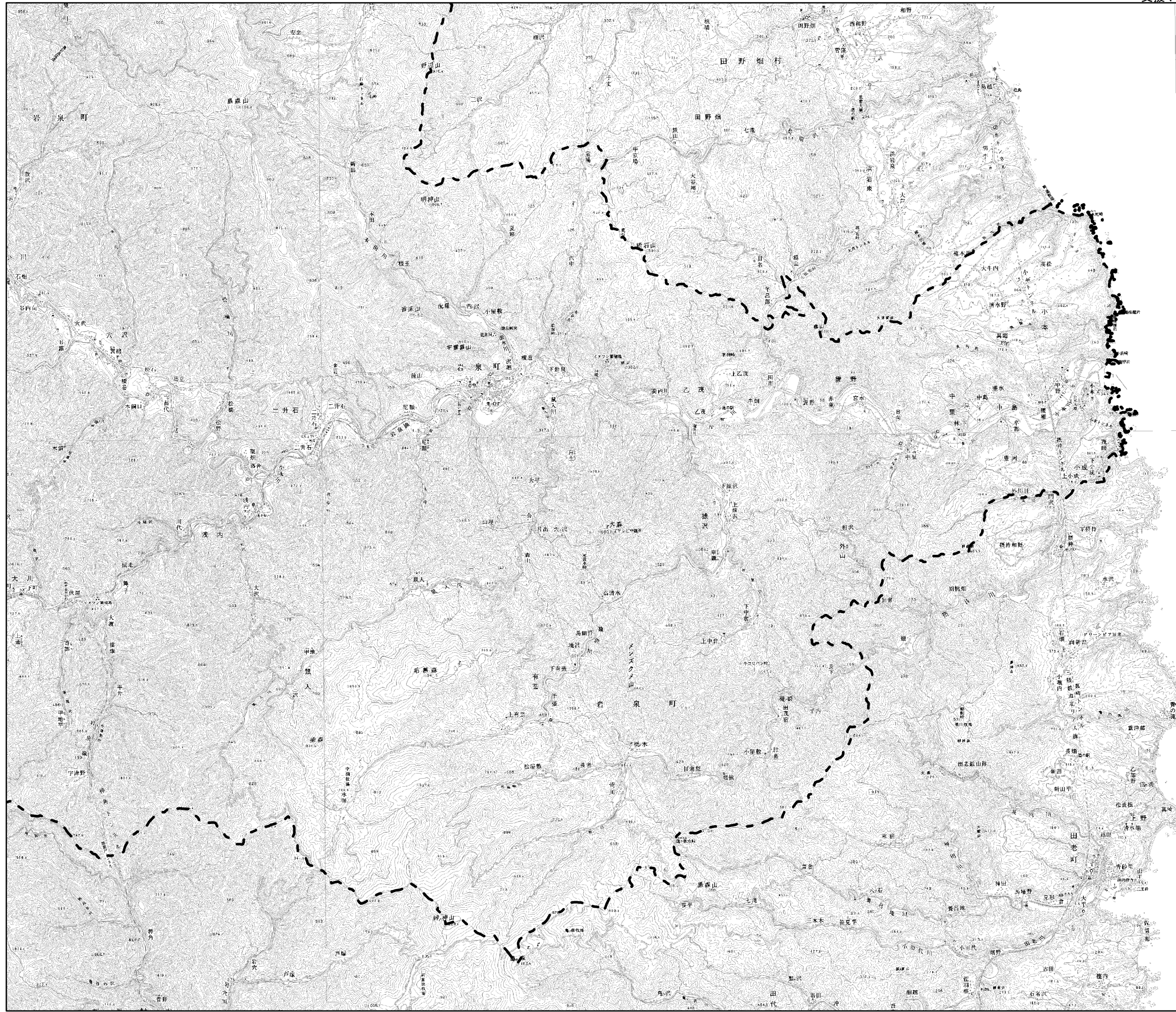


太陽光・太陽熱 岩手県再生可能エネルギー導入支援マップ(岩泉町-Ⅱ)

《利用上の注意》
 本マップを引用する場合には、出典(岩手県再生可能エネルギー導入支援マップ(平成26年3月 岩手県))を明記してください。
 掲載情報及びマップ利用上の注意事項については、岩手県再生可能エネルギー導入支援マップウェブサイトをご確認ください。



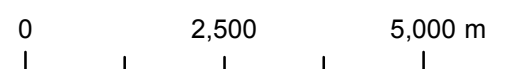
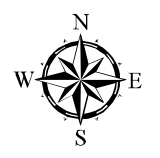
凡例

【市町村界】
 [-]

【ポテンシャル基礎情報】
日射量分布
 ●●●● 3.3kWh/m2未満
 ●●●● 3.3~3.4kWh/m2
 ●●●● 3.4~3.5kWh/m2
 ●●●● 3.5kWh/m2以上
太陽光導入ポテンシャル(屋上設置型)
 ●●●● 100kW/km2未満
 ●●●● 100~300kW/km2
 ●●●● 300~1000kW/km2
 ●●●● 1000kW/km2以上
太陽熱導入ポテンシャル
 ●●●● 0.01億MJ/km2・年以下
 ●●●● 0.01~0.05億MJ/km2・年
 ●●●● 0.05億MJ/km2・年以上

【事業性、その他情報】
送電線
 — 500kV
 — 275kV
 — 154kV
 — 66kV
 — 33kV
主要道路
 —
河川の指定状況
 — 1級直轄区間
 — 1級指定区間
 — 2級河川区間
 — 指定区間外
 — その他河川
イヌワシ、クマタカ生息地メッシュ
 ■ イヌワシ
 ■ クマタカ
最大積雪深
 ■■■■■ 0.5m以内
 ■■■■■ 0.5~1m
 ■■■■■ 1m超過

【土地利用規制情報】
都市地域
 ■■■■■ 都市地域
 ■■■■■ 市街化区域
 ■■■■■ 市街化調整区域
 ■■■■■ 用途地域
 ■■■■■ 非線引き都市計画区域内用途地域
自然公園地域
 ■■■■■
自然環境保全地域
 ■■■■■
森林地域
 ■■■■■ 国有林
 ■■■■■ 県有林・民有林
埋蔵文化財包蔵地
 ■■■■■
砂防指定地
 ■■■■■
急傾斜地崩壊危険区域
 ■■■■■
地すべり防止区域
 ■■■■■
岩手県景観計画区域
 ■■■■■ 重点地域
 ■■■■■ 一般地域
港湾区域
 ■■■■■



1:95,000

イヌワシ、クマタカ生息地メッシュについては、個人情報保護のため、生息地は10kmメッシュ情報で表現しています。

マップ作成年月:2014年3月

この地図は、国土地理院長の承認を得て、同院発行の数値地図50000(地図画像)を複製したものである。
 (承認番号 平26情復 第2号)
 この地図の作成に当たっては、国土地理院長の承認を得て、同院発行の数値地図25000(空間データ基盤)を使用した。(承認番号 平25情使 第996号)