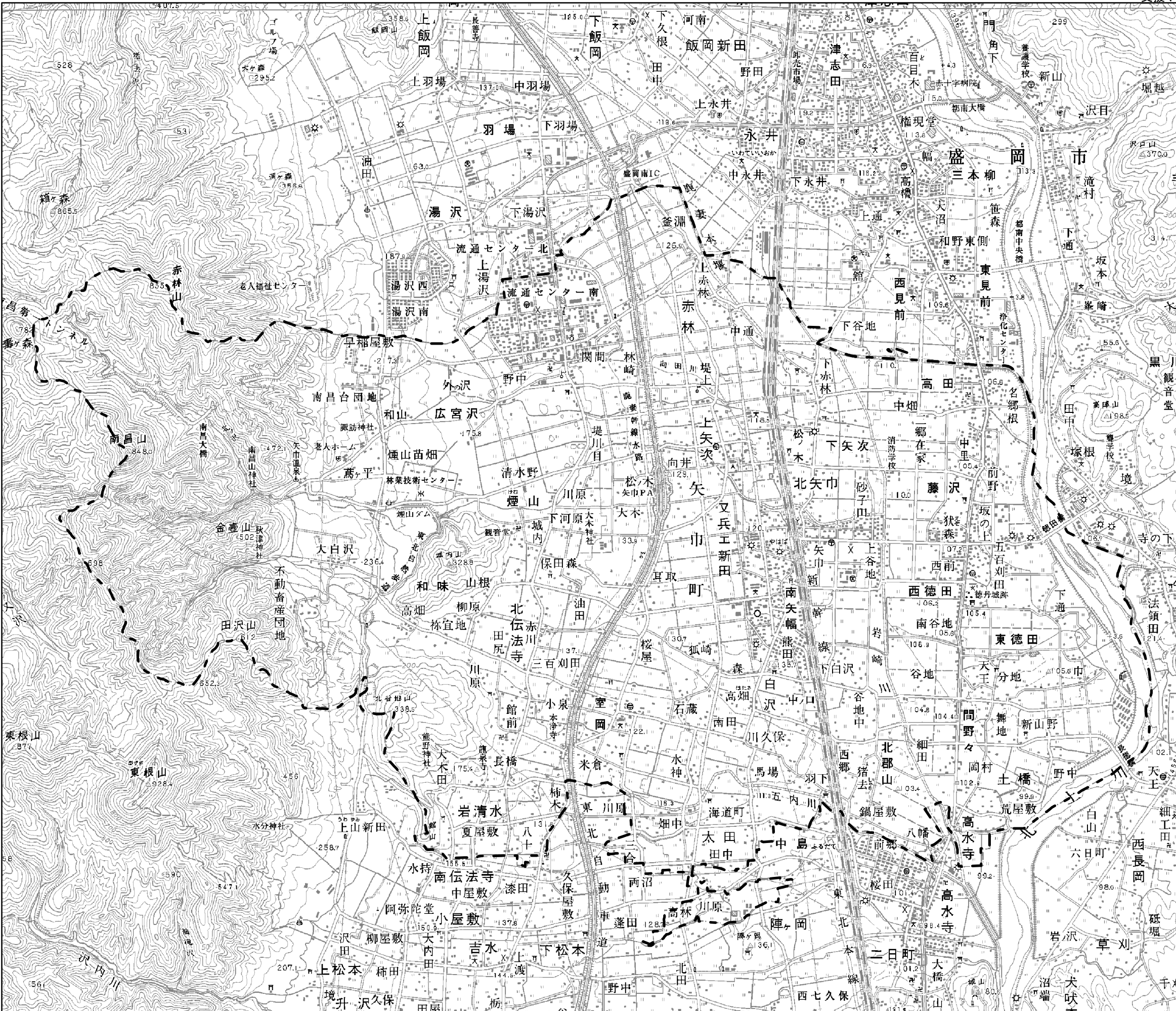


風力 岩手県再生可能エネルギー導入支援マップ(矢巾町)

《利用上の注意》
 本マップを引用する場合には、出典(岩手県再生可能エネルギー導入支援マップ(平成26年3月 岩手県))を明記してください。
 掲載情報及びマップ利用上の注意事項については、岩手県再生可能エネルギー導入支援マップウェブサイトをご確認ください。



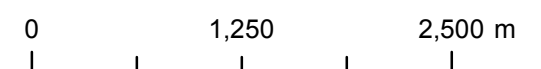
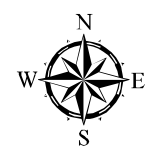
凡例

【市町村界】
 市町村界

【ポテンシャル基礎情報】
 年間平均風速分布
 ● 5.5~6.5m/s
 ● 6.5~7.5m/s
 ● 7.5~8.5m/s
 ● 8.5m/s以上

【土地利用規制情報】
 都市地域
 市街化区域
 市街化調整区域
 用途地域
 非線引き都市計画区域内用途地域
 森林地域
 国有林
 県有林・民有林
 埋蔵文化財包蔵地
 砂防指定地
 岩手県景観計画区域
 重点地域
 一般地域
 盛岡市景観計画区域
 景観形成地域
 景観形成重点地域

【事業性、その他情報】
 送電線
 500kV
 275kV
 154kV
 66kV
 33kV
 主要道路
 河川の指定状況
 1級直轄区間
 1級指定区間
 2級河川区間
 指定区間外
 その他河川
 イヌワシ、クマタカ生息地メッシュ
 イヌワシ
 クマタカ
 最大積雪深
 0.5m以内
 0.5~1m
 1m超過



1:45,000

イヌワシ、クマタカ生息地メッシュについては、個体情報保護のため、生息地は10kmメッシュ情報で表現しています。

マップ作成年月: 2014年3月