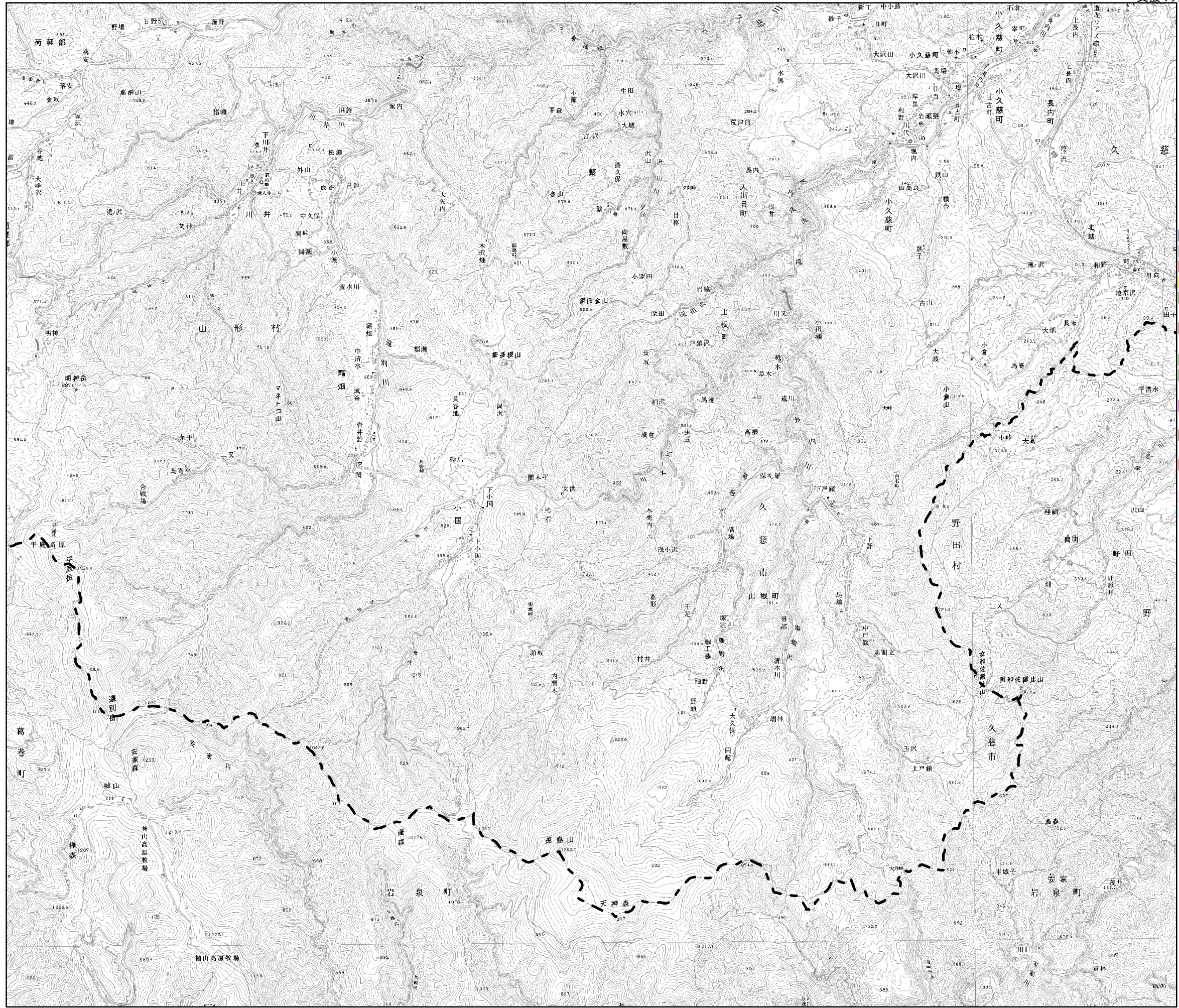
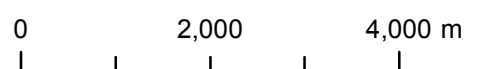
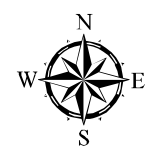


風力 岩手県再生可能エネルギー導入支援マップ(久慈市-Ⅱ)

《利用上の注意》
 本マップを引用する場合には、出典(岩手県再生可能エネルギー導入支援マップ(平成26年3月 岩手県))を明記してください。
 掲載情報及びマップ利用上の注意事項については、岩手県再生可能エネルギー導入支援マップウェブサイトをご確認ください。



- 凡例**
- 【市町村界】**
 [---] 市町村界
 - 【事業性、その他情報】**
 送電線
 — 500kV
 — 275kV
 — 154kV
 — 66kV
 — 33kV
 主要道路
 [—] 河川の指定状況
 [—] 1級直轄区間
 [—] 1級指定区間
 [—] 2級河川区間
 [—] 指定区間外
 [—] その他河川
 イヌワシ、クマタカ生息地メッシュ
 [] イヌワシ
 [] クマタカ
 最大積雪深
 [] 0.5m以内
 [] 0.5~1m
 [] 1m超過
 - 【ポテンシャル基礎情報】**
 年間平均風速分布
 [] 5.5~6.5m/s
 [] 6.5~7.5m/s
 [] 7.5~8.5m/s
 [] 8.5m/s以上
 - 【土地利用規制情報】**
 都市地域
 [] 都市地域
 [] 市街化区域
 [] 市街化調整区域
 [] 用途地域
 [] 非線引き都市計画区域内用途地域
 自然公園地域
 [] 森林地域
 [] 国有林
 [] 県有林・民有林
 埋蔵文化財包蔵地
 [] 砂防指定地
 [] 急傾斜地崩壊危険区域
 岩手県景観計画区域
 [] 重点地域
 [] 一般地域



1:80,000

イヌワシ、クマタカ生息地メッシュについては、個体情報保護のため、生息地は10kmメッシュ情報で表現しています。

マップ作成年月:2014年3月