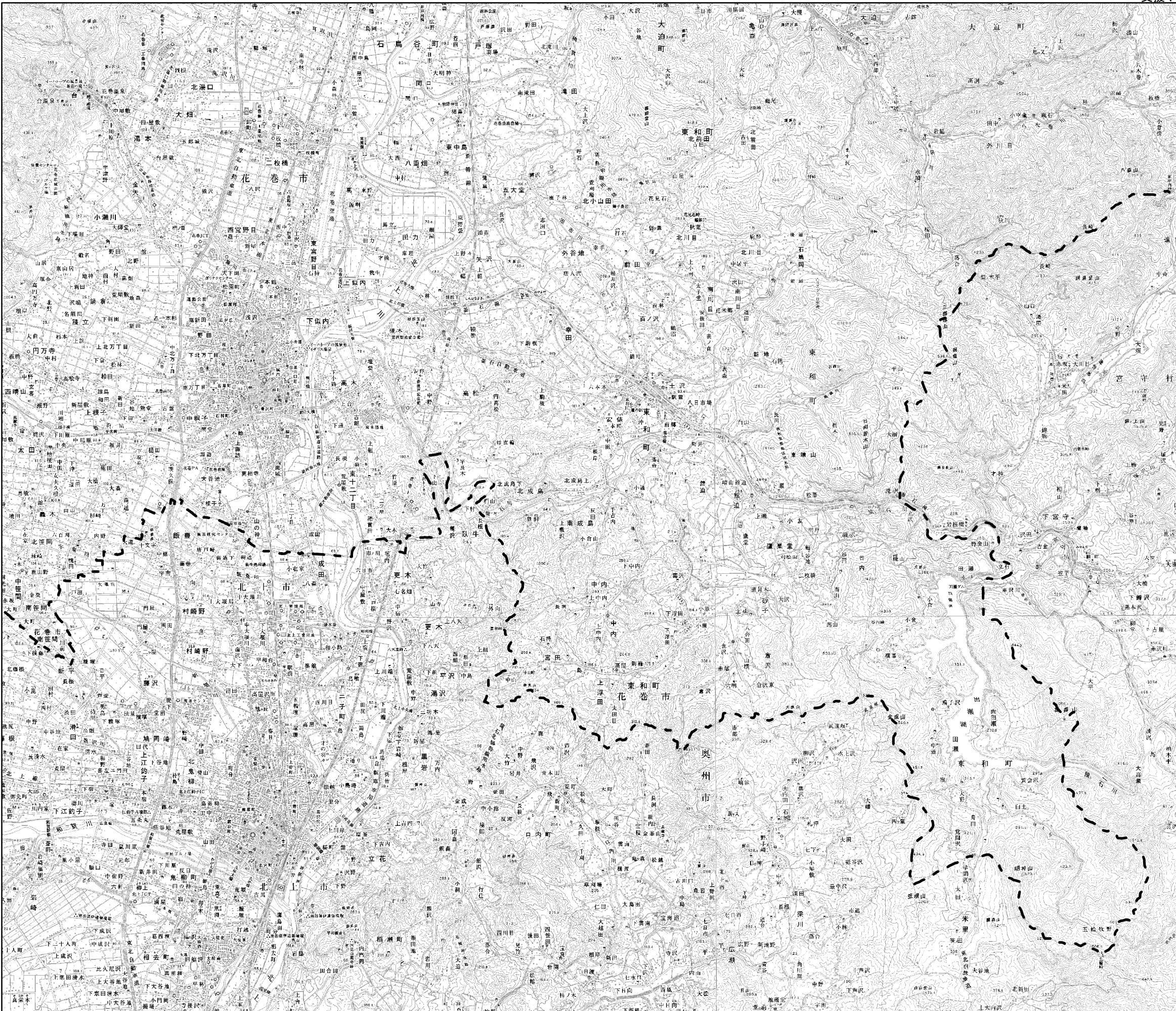
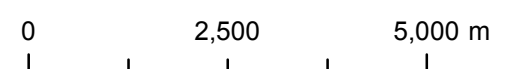


水力 岩手県再生可能エネルギー導入支援マップ(花巻市-I)

《利用上の注意》
 本マップを引用する場合には、出典(岩手県再生可能エネルギー導入支援マップ(平成26年3月 岩手県))を明記してください。
 掲載情報及びマップ利用上の注意事項については、岩手県再生可能エネルギー導入支援マップウェブサイトをご確認ください。



- 凡例**
- 【市町村界】**
 [] 市界
 - 【事業性、その他情報】**
 送電線
 500kV
 275kV
 154kV
 66kV
 33kV
 主要道路
 河川の指定状況
 1級直轄区間
 1級指定区間
 2級河川区間
 指定区間外
 その他河川
 イヌワシ、クマタカ生息地メッシュ
 イヌワシ
 クマタカ
 最大積雪深
 ☆☆☆: 0.5m以内
 ☆☆☆☆: 0.5~1m
 ☆☆☆☆☆: 1m超過
 - 【ポテンシャル基礎情報】**
 河川導入ポテンシャル
 200kW未満
 200~1,000kW
 1,000kW以上
 既設ダム・水路導入ポテンシャル
 200kW未満
 200~1000kW
 1000kW以上
 - 【土地利用規制情報】**
 都市地域
 都市地域
 市街化区域
 市街化調整区域
 用途地域
 非線引き都市計画区域内用途地域
 自然公園地域
 鳥獣保護区特別保護区
 森林地域
 国有林
 県有林・民有林
 埋蔵文化財包蔵地
 砂防指定地
 急傾斜地崩壊危険区域
 地すべり防止区域
 岩手県景観計画区域
 重点地域
 一般地域
 遠野市景観計画区域
 北上市景観計画区域
 景観形成強化区域
 景観形成強化区域以外の区域
 奥州市景観条例規制区域



1:95,000

イヌワシ、クマタカ生息地メッシュについては、個体情報保護のため、生息地は10kmメッシュ情報で表現しています。

マップ作成年月: 2014年3月